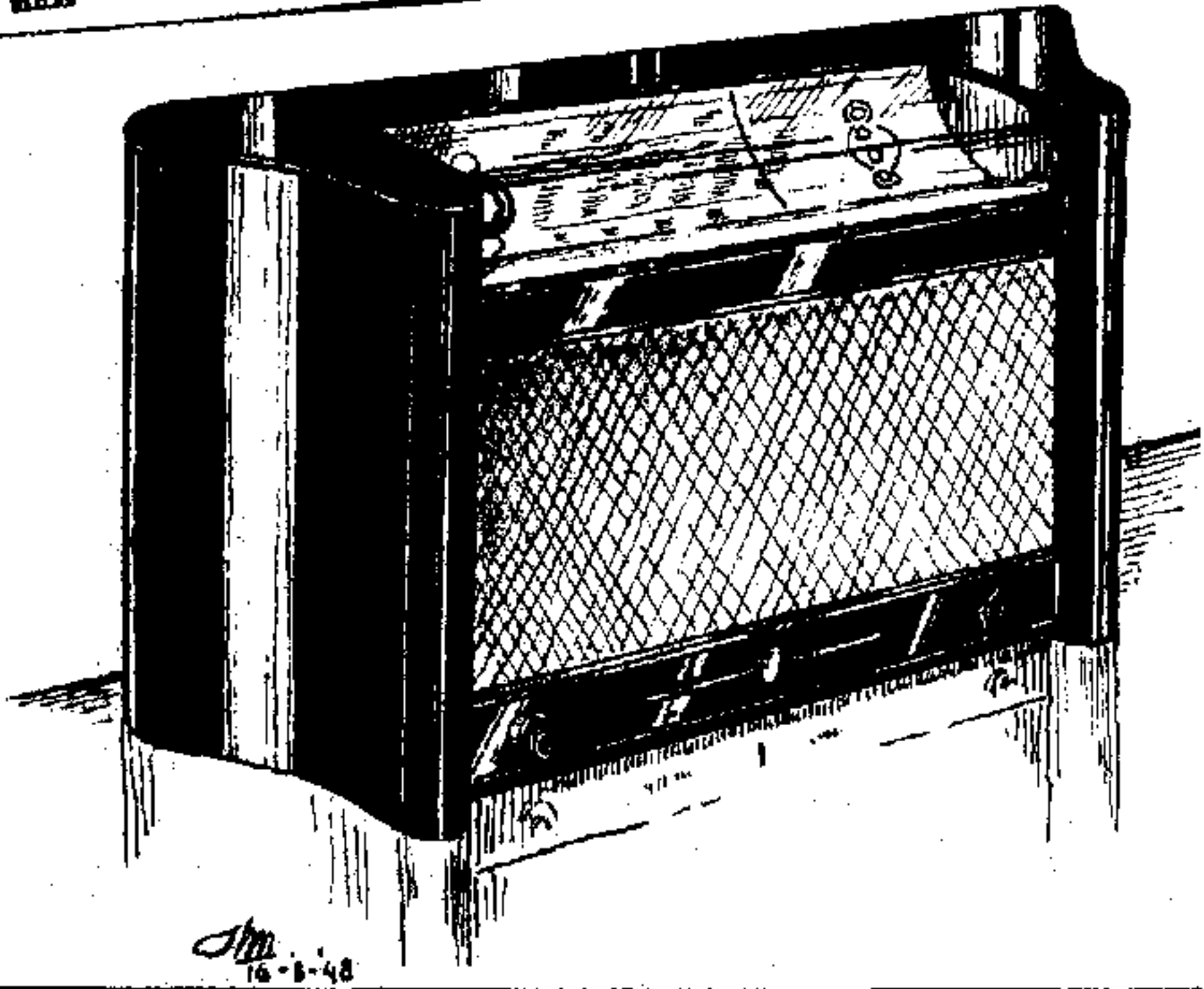


WALDORP SERVICE



DOCUMENTATIE ONTVANGER
TYPE:

48Z

"MELODIOSA"

ALGEMENE EIGENSCHAPPEN

4Buisen super. met drie golfbereiken, voor wisselstroomvoeding.

Het apparaat kan worden ingesteld op 110-125-145-200-220 en 240 V.

Aansluitingen voor extra luidspreker (5 Ohm, 1000 Hz.) en pick-up.

Continu variabele toonregeling.

Weergave karakteristiek gecorrigeerd d.m.v. tegenkoppeling.

Gevoeligheid voor 50 mV output bij een 30% gemod. signaal op 1000 kHz. beter dan 20 Micro V.

Uitvoering in gepolitoerde houten kast.

GOLFBEREIKEN:

- K.G. 16m-52,5m (18,75Mc-5,7Mc)
- M.G. 175m-585m (1715Kc-512,5Kc)
- L.G. 708m-2000m (424Kc-150Kc)

BUIZEN:

- UCH 21 - Mengbuis.
- UAF 41 - M.F. versterkerbuis en diode detector.
- UAF 41 - L.F. versterkerbuis en signaal diode.
- UL 41 - Eindbuis.
- UM 4 - Afstembuis.
- UY 41 - Enkelvoudige gelijkrichtbuis.
- 2 verlichtinglampjes 8045D.
- 4 indicatorlampjes 8073D.

AFMETINGEN:

- Lengte : 64,5 cm.
- Breedte : 20 cm.
- Hoogte : 42 cm.
- Gewicht : 12,2 kg.

BEDIENINGSKNOPPEN:

- Grote knop links: Netschakelaar tevens toonregelaar.
- Kleine knop links: Volumeregelaar.
- Grote knop rechts: Golflijnschakelaar, tevens voor gramfoon.
- Kleine knop rechts: Afstemknop.

VAN DAALEN BROS
Velperplein 8 - Arnhem

WEERSTANDEN:		
1	120	Ω
2	1,2	M Ω
3	1200	Ω
4	0,82	M Ω
5	150	Ω
6	15000	"
7	47000	"
8	22000	"
9	1	M Ω
10	470	Ω
11	0,68	M Ω
12	1,5	"
13	1,5	"
14	15000	Ω
15	1	M Ω
16	47000	Ω
17	56000	"
18	0,275	M Ω
19	0,075	"
20	0,47	"
21	1,5	"
22	3300	Ω
23	470	

CONDENSATOREN:		
1	50	μF
2	50	"
3	12-492	μF
4	12-492	"
5	39	"
6	30	"
7	30	"
8	30	"
9	100	"
10	47	"
11	220	"
12	125	"
13	30	"
14	30	"
15	350-550	"
16	30	"
17	33	"
18	200	"
19	115	"
20	115	"
21	22	"
22	115	"
23	115	"
24	27000	"
25	22000	μF
26	45	"
27	22000	"
28	3900	"
29	0,1	μF
30	1500	μF
31	10000	"
32	22000	"
33	25	"
34	18	"
35	47000	"
36	47000	"
37	47000	"
38	47000	"
39	47000	"
40	47000	"
41	50	μF
42	0,1	"
43	0,47	"
44	50	"
45	33000	μF

SPOELIJN:		
1	32	Ω
2	41	"
3	2,2	"
4	0,1	"
5	90	"
6	4,8	"
7	170	"
8	40	"
9	2	"
10	0,8	"
11	0,1	"
12	3	"
13	6,5	"
14	6,5	"
15	18	"
16	2,8	"
17	4,5	"
18	2,8	Ω
19	4,4	"
20	2,8	"
21	4,5	"
22	2,8	"
23	4,4	"
24	560	"
25	18	"
26	0,55	"
27	12	"
28	3,5	"
29	4,1	"
30	25	"
31	17	"
32	0,65	"
33	0,65	"

T R I M I N S T R U C T I E S

M.F. KRINGEN

Gemoduleerd signaal van 452 kHz. via een condensator van 33000 pF toevoeren aan g 1 van de mengbuis.

Volgorde	Verstemmingsoond. van 80 pF. op:	Kern instellen op maximum output,
1	S 20 - S 21	S 22 - S 23
2	S 22 - S 23	S 20 - S 21
3	S 16 - S 17	S 18 - S 19
4	S 18 - S 19	S 16 - S 17

Zuigkring 452 kHz. C 33 afregelen op minimum output.

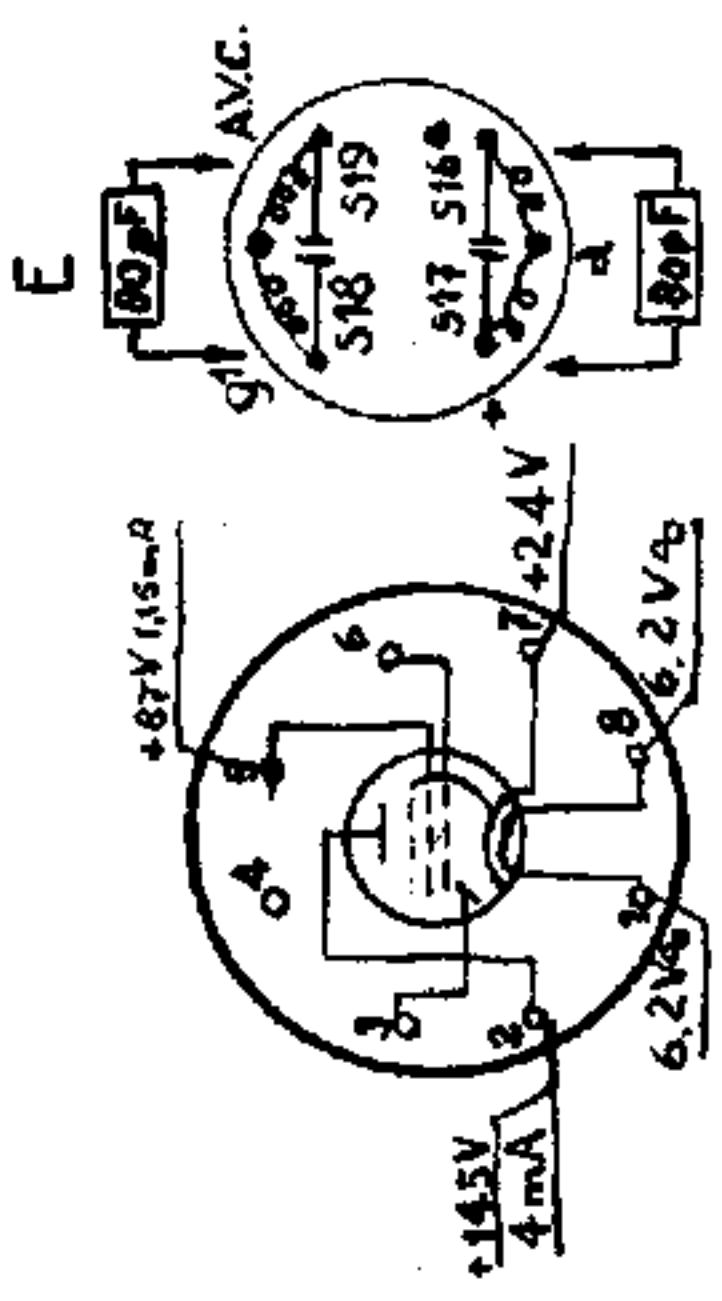
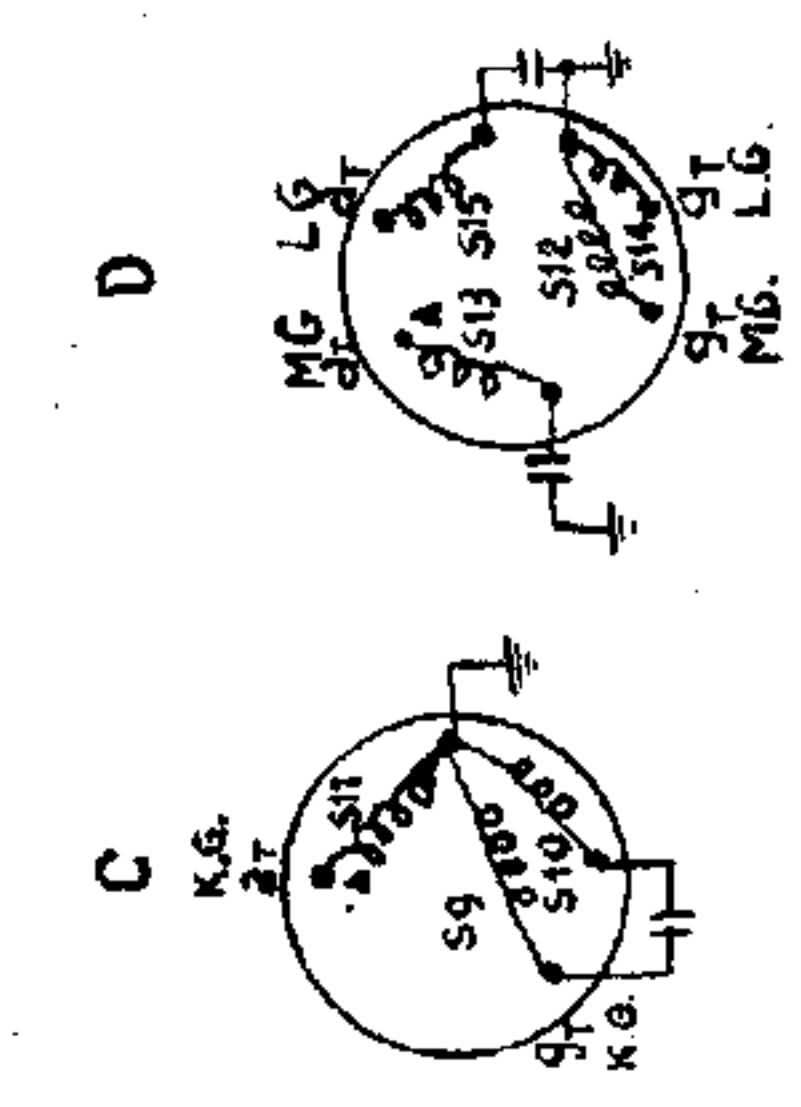
GENERATOR EN ANTENNEKRINGEN

Gemoduleerd signaal toevoeren aan antennebus.

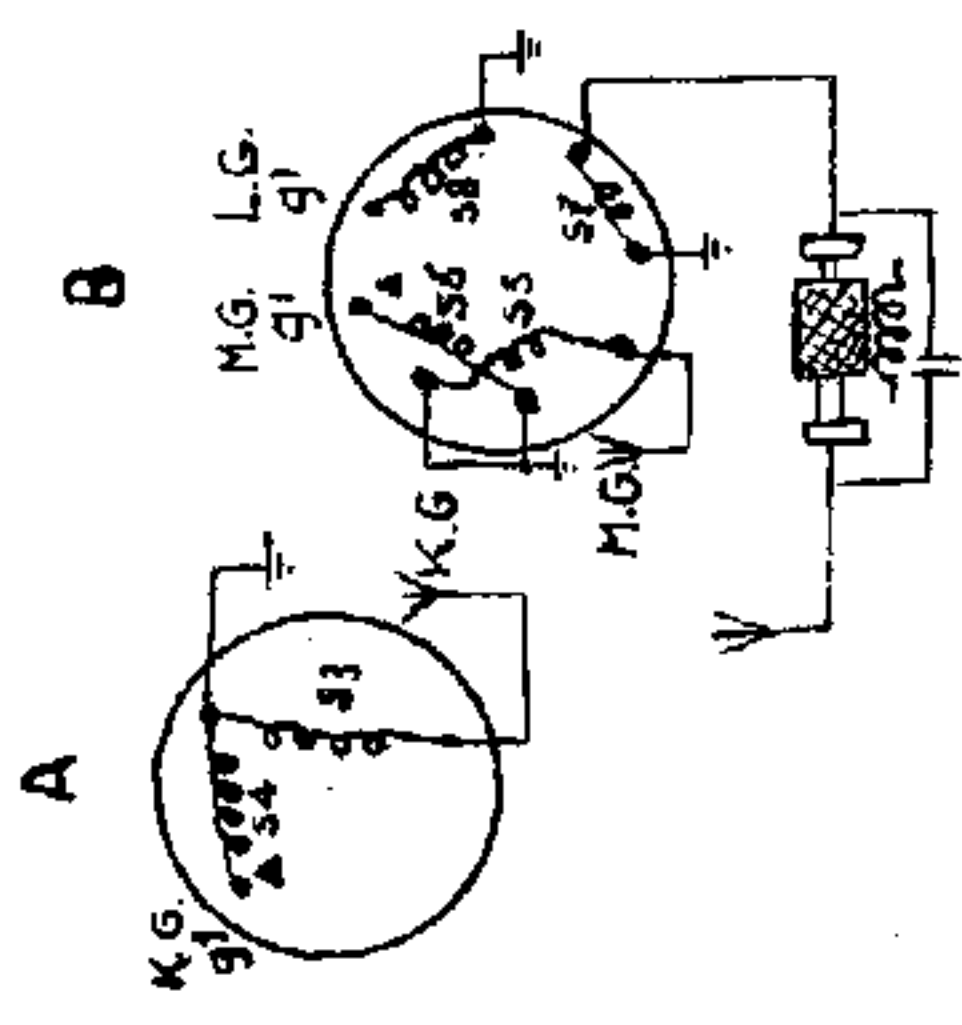
Volgorde	Golfbereik	Afstemcond. instellen op:	Trim freq.	Afregelen op max. output.	Afregelen op max. output.
1	K.G.	Trimmal	18 MHz.	C 13	C 6
2	K.G.	Max.	5,7 MHz.	C 12	
3	M.G.	Trimmal	1620 kHz.	C 14	C 7
4	M.G.			C 15 *)	
5	L.G.	Trimmal	405 kHz.	C 16	C 8
6	L.G.			C 18 *)	

*) C 15 wordt vooraf afgergeld op 450 pF.

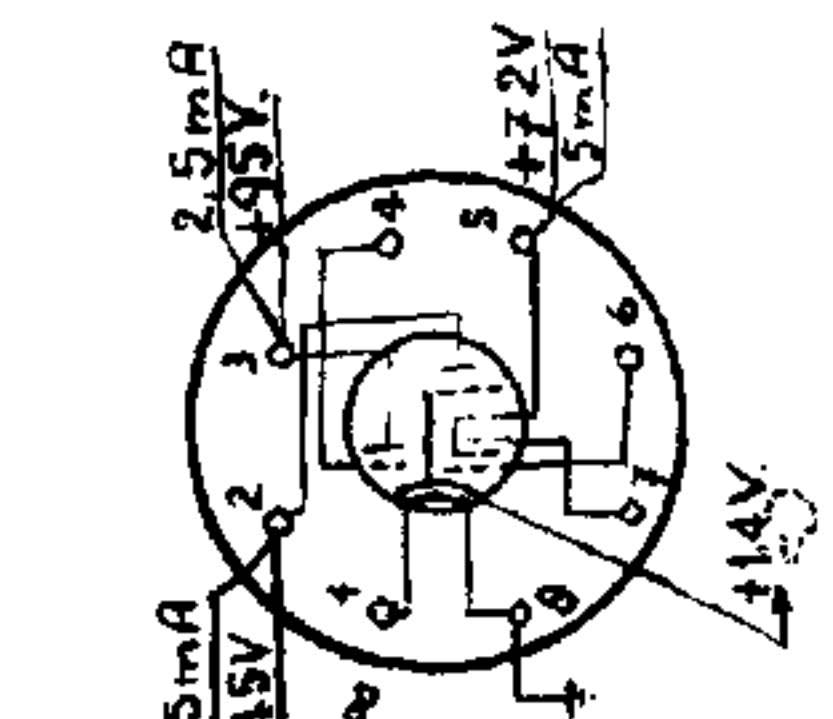
**) C 18 wordt vooraf afgergeld op 110 pF.



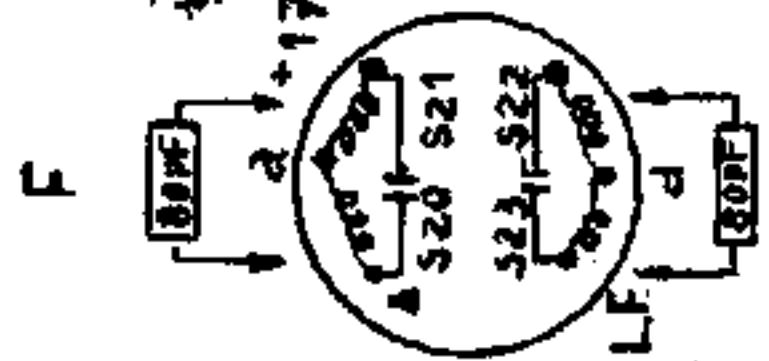
UAF 41



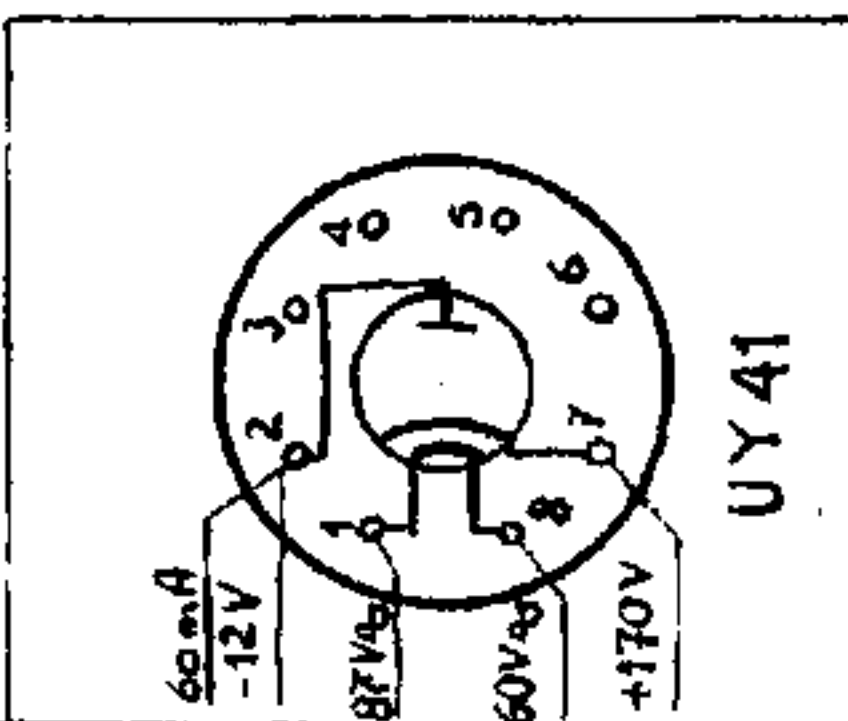
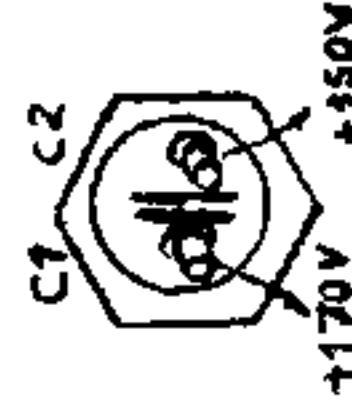
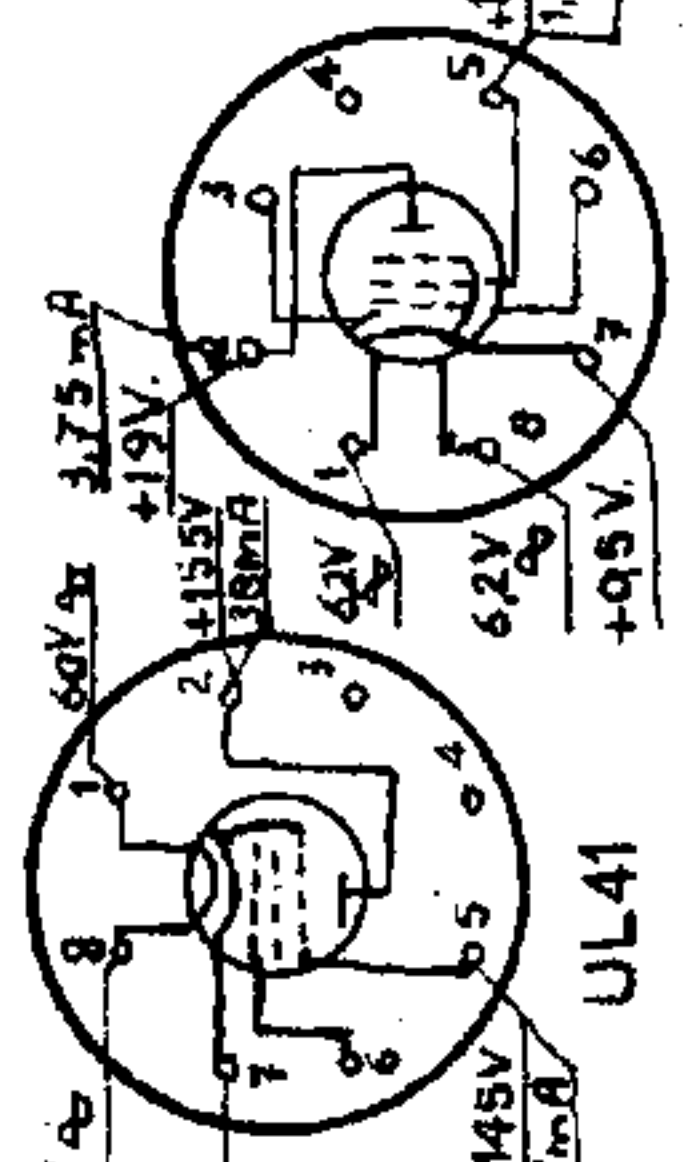
A



UCH 21

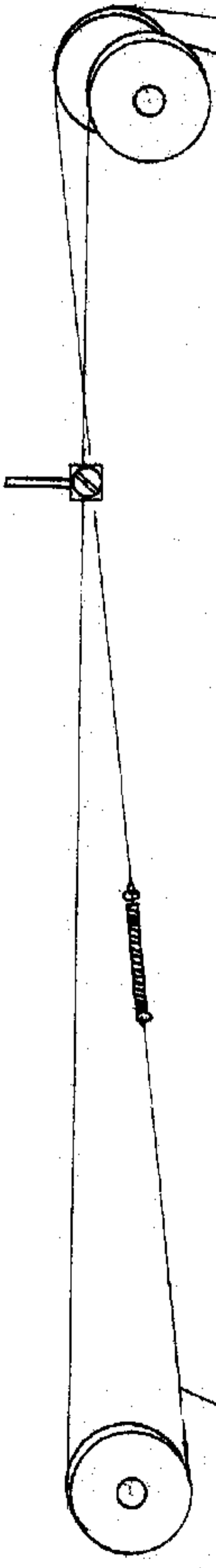


UAF 41

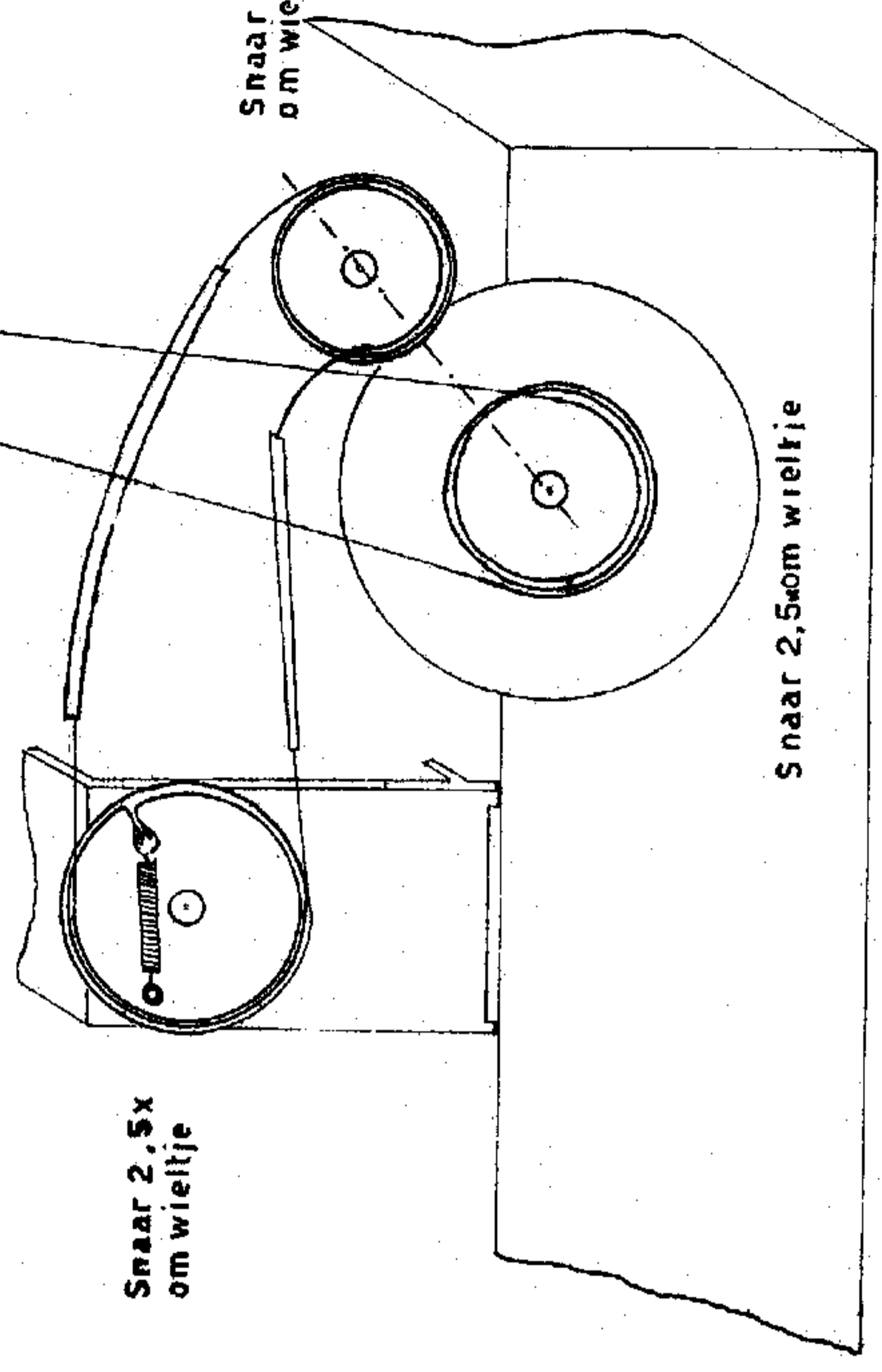


De buisvoeten zijn duidelijkshalve groter getekend.
De vermelde spanningen zijn gemeten t.o.v. het chassis met een voltmeter van 1000 Ohm/V.

Stromen en spanningen zijn gemeten op M.G. en afstemcondensator op maximum.



Totale lengte snaar met lusjes is 1.375 m.

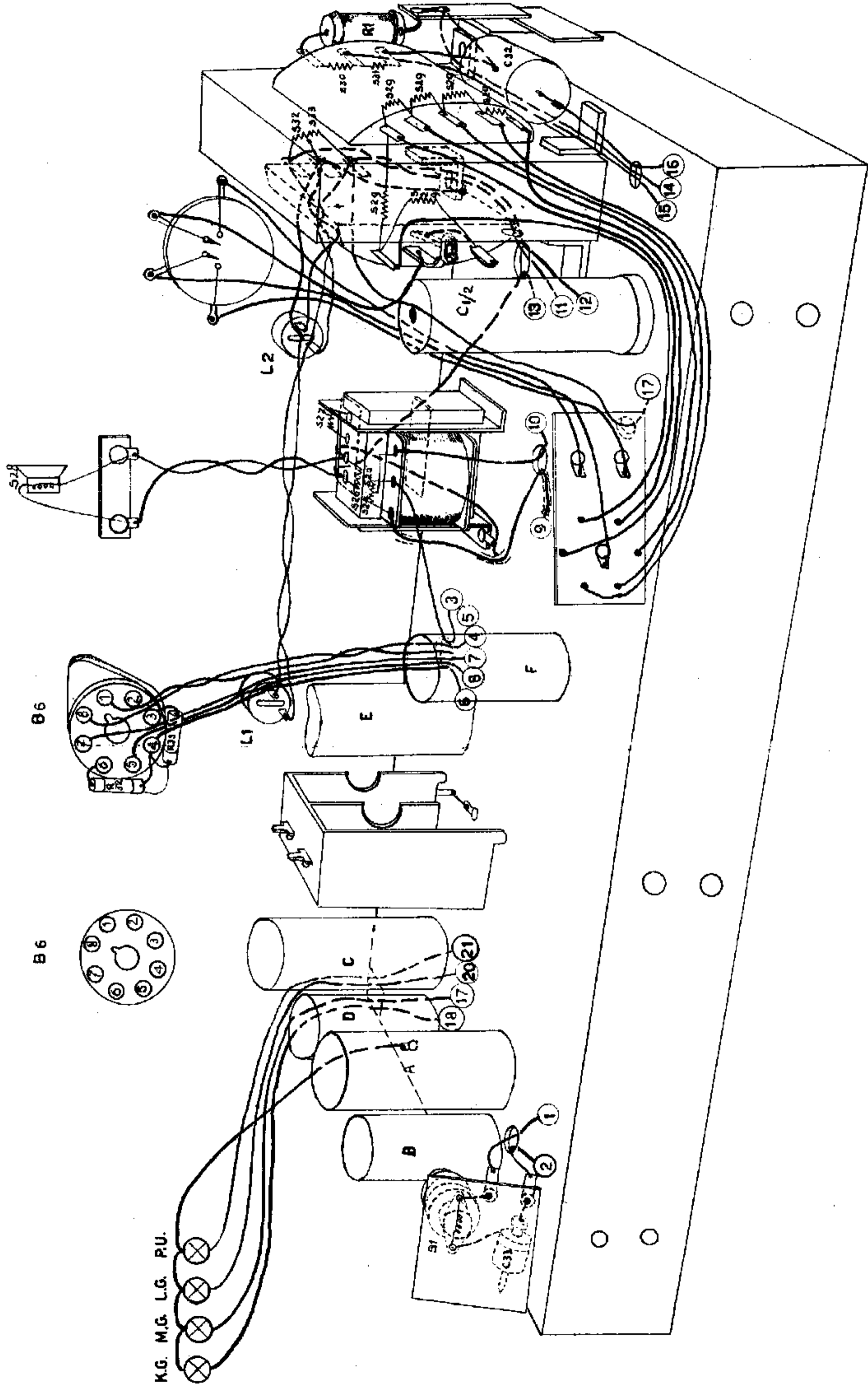


Snaar 2,5x
om wieltje

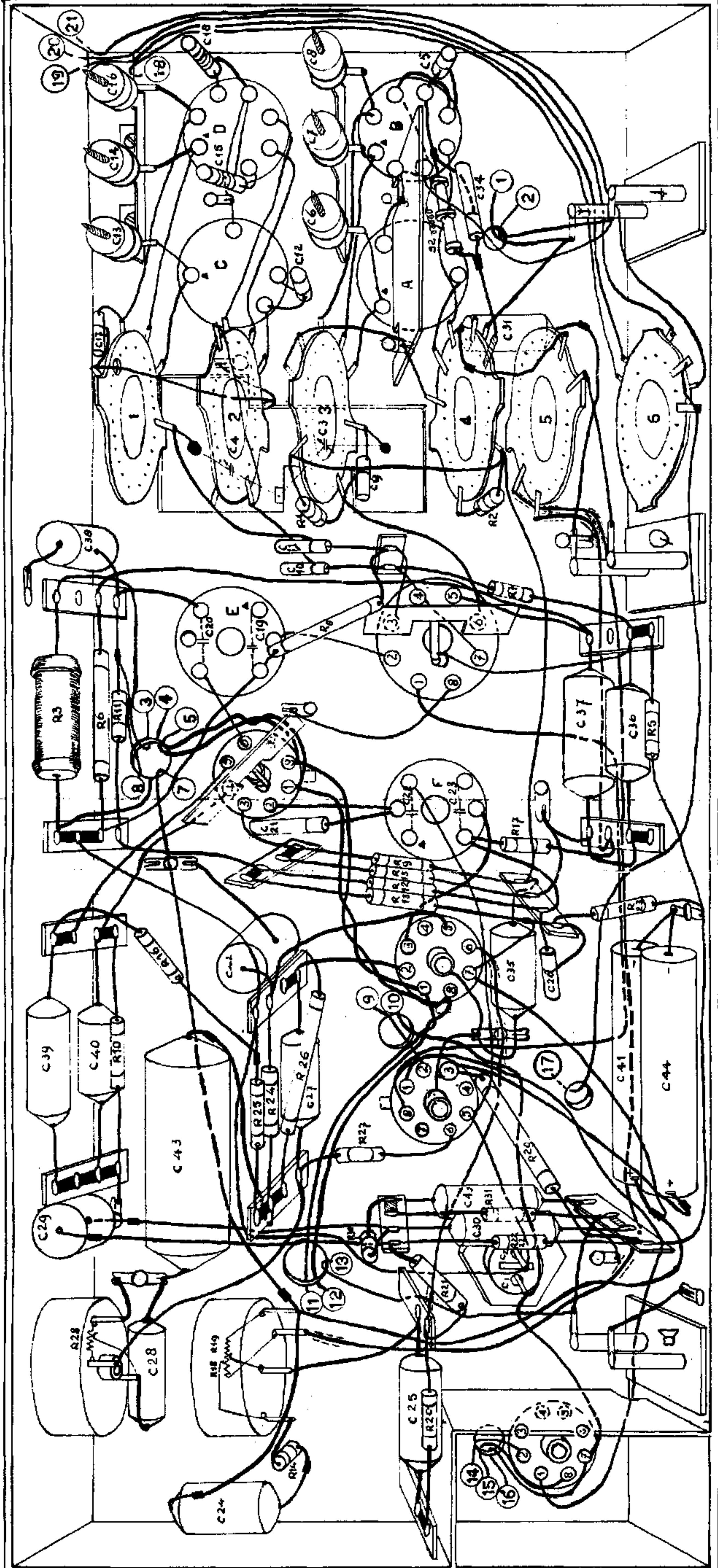
Snaar 2,5x
om wieltje

Snaar 2,5om wieltie

SNAREN.



BEDRADING OP HET CHASSIS.



S	C	R	F	E	AC	52	BD
	24	14	20	18, 19, 28	21	22, 30, 31	29, 27, 25, 24, 26, 10
			25	28	30, 29, 31	43	27, 44, 41, 40, 39
							20, 35, 42
							21, 23, 22
							36, 37
							14, 20
							10, 11, 18
							9-4, 3
							31, 17
							12
							15, 6
							34, 15
							7, 16
							58, 18

BEDRADING ONDER HET CHASSIS.