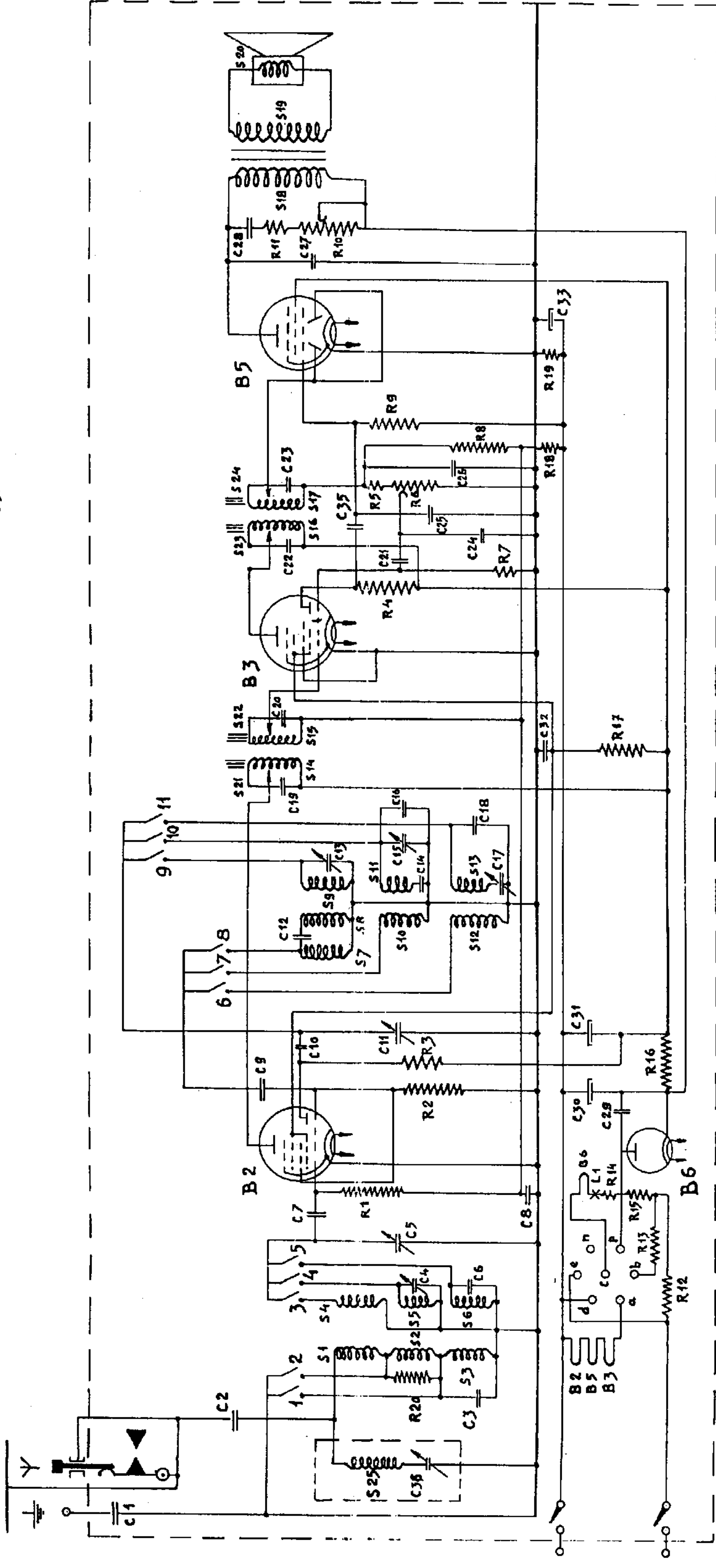
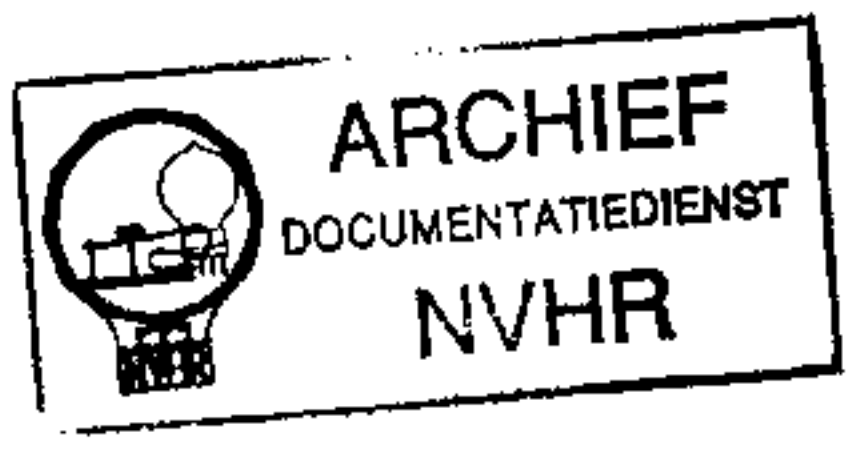


25	1,2,3,4,5,6,	7,8,10,12,9,11,13	21,14,	22,15	23,16	24,17	18	19	20
C	1 36	4,6 5 7 8	29,9,30,10,11,31	12	17,14,13,15,16 16 19	32 20	33	27 28	
R	20	12 13 15,1,14	2,16,3	47	4 7	5,6 18,8 9	19	10,11	

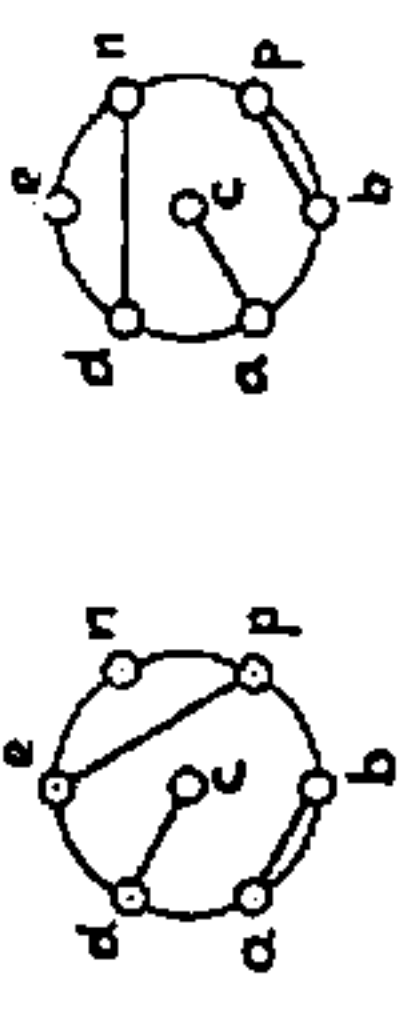
C 35



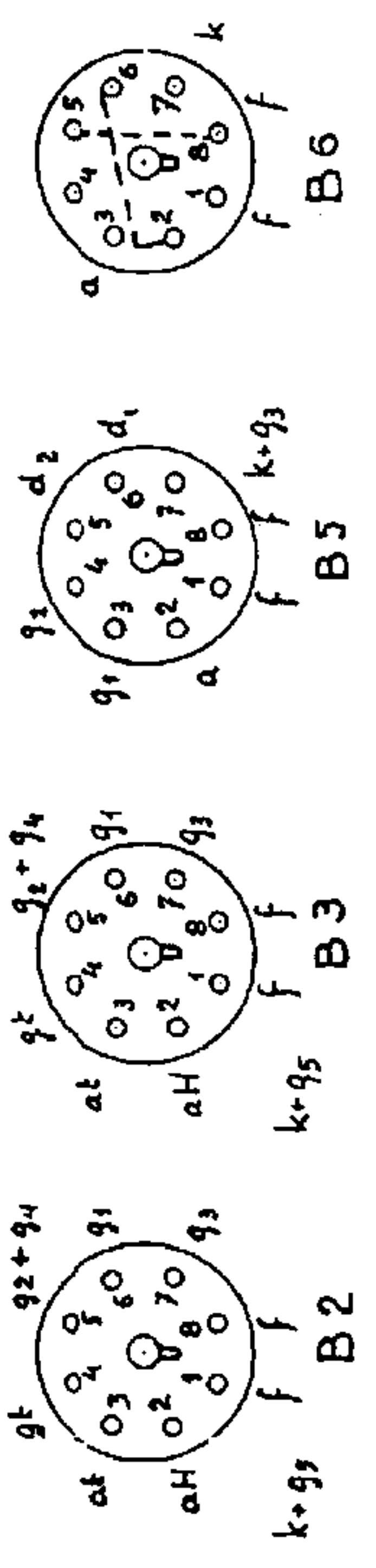
Ned. Ver. v. Historie v/d Radio



1	2	3	4	5	6	7	8	9	10	11
L										
M										
K										



125V ~ 220V ~

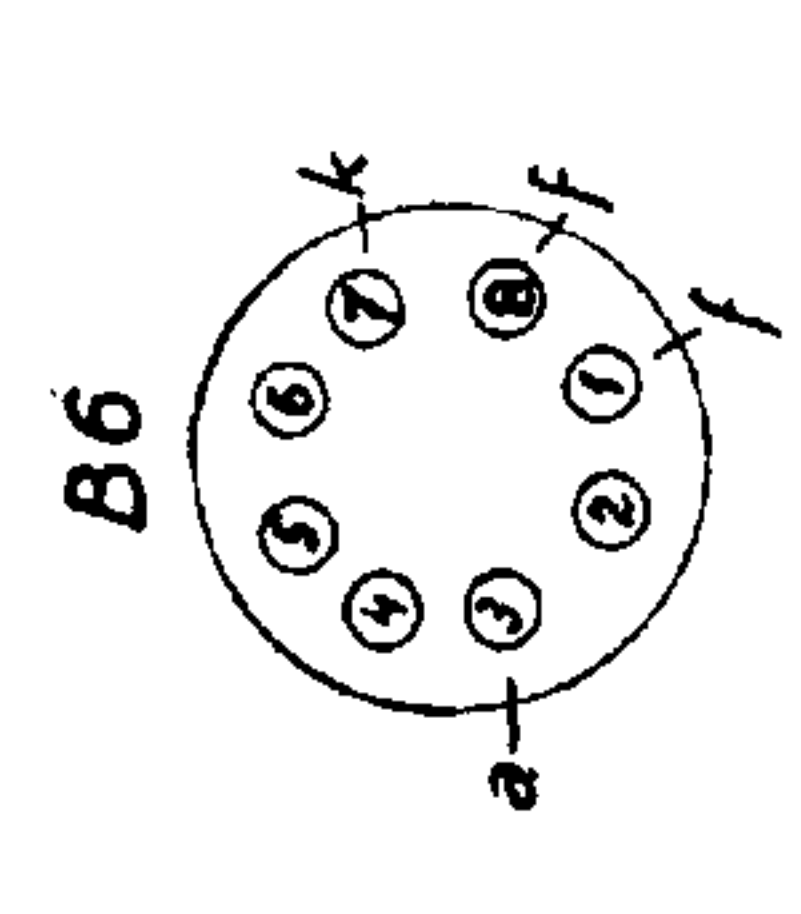
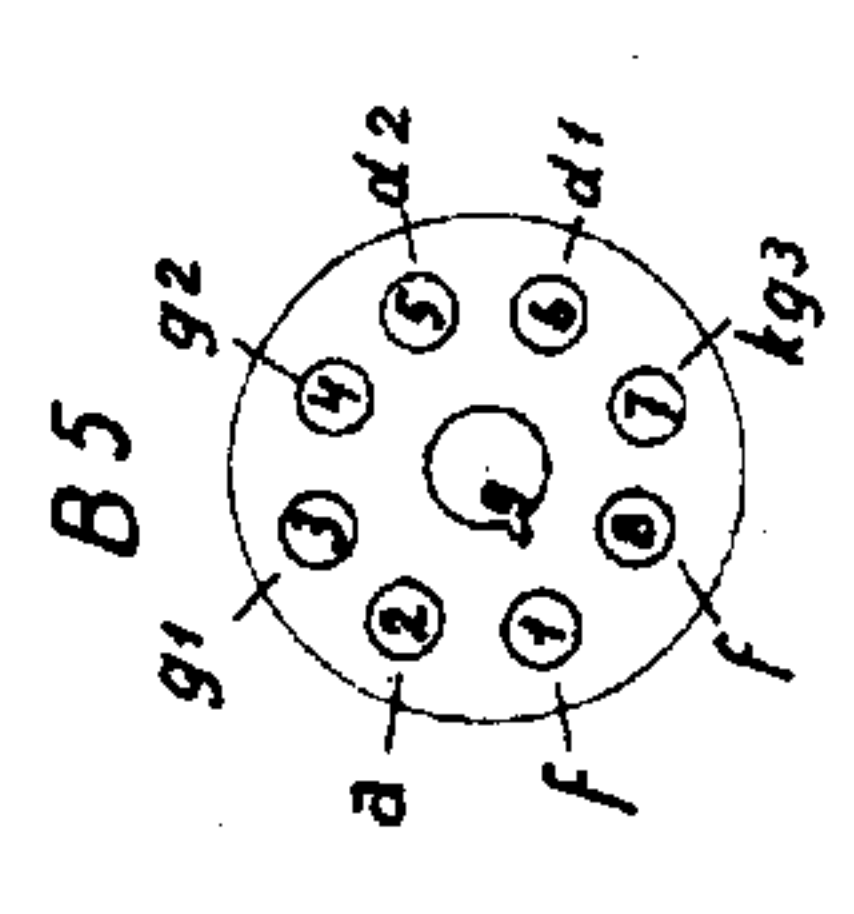
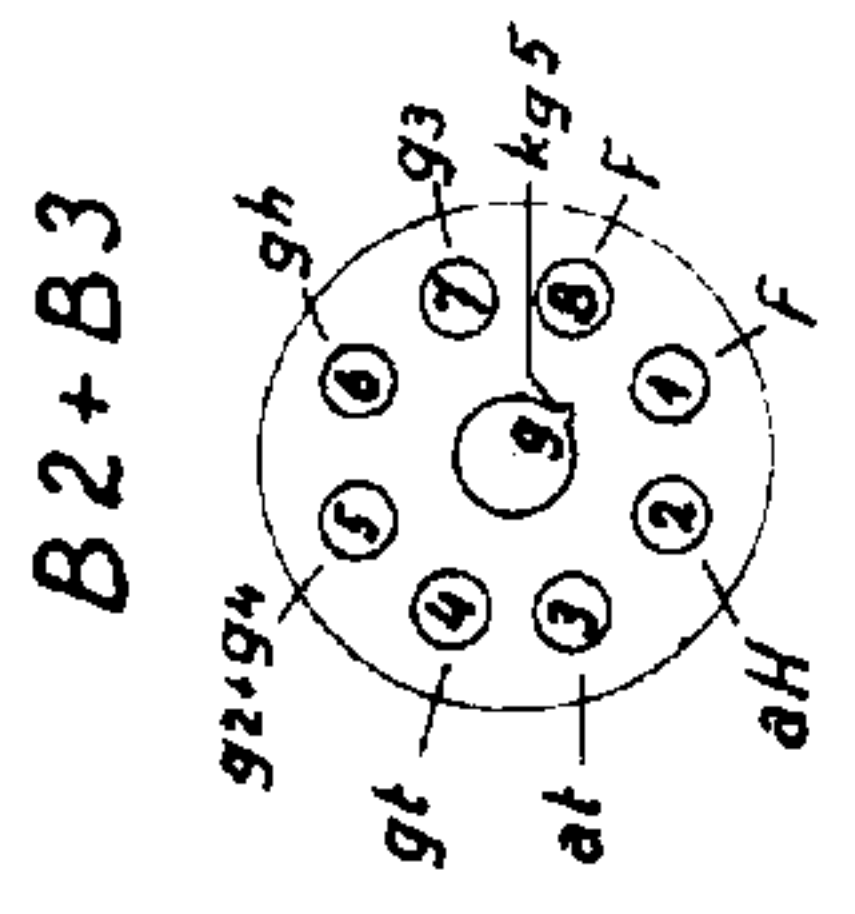
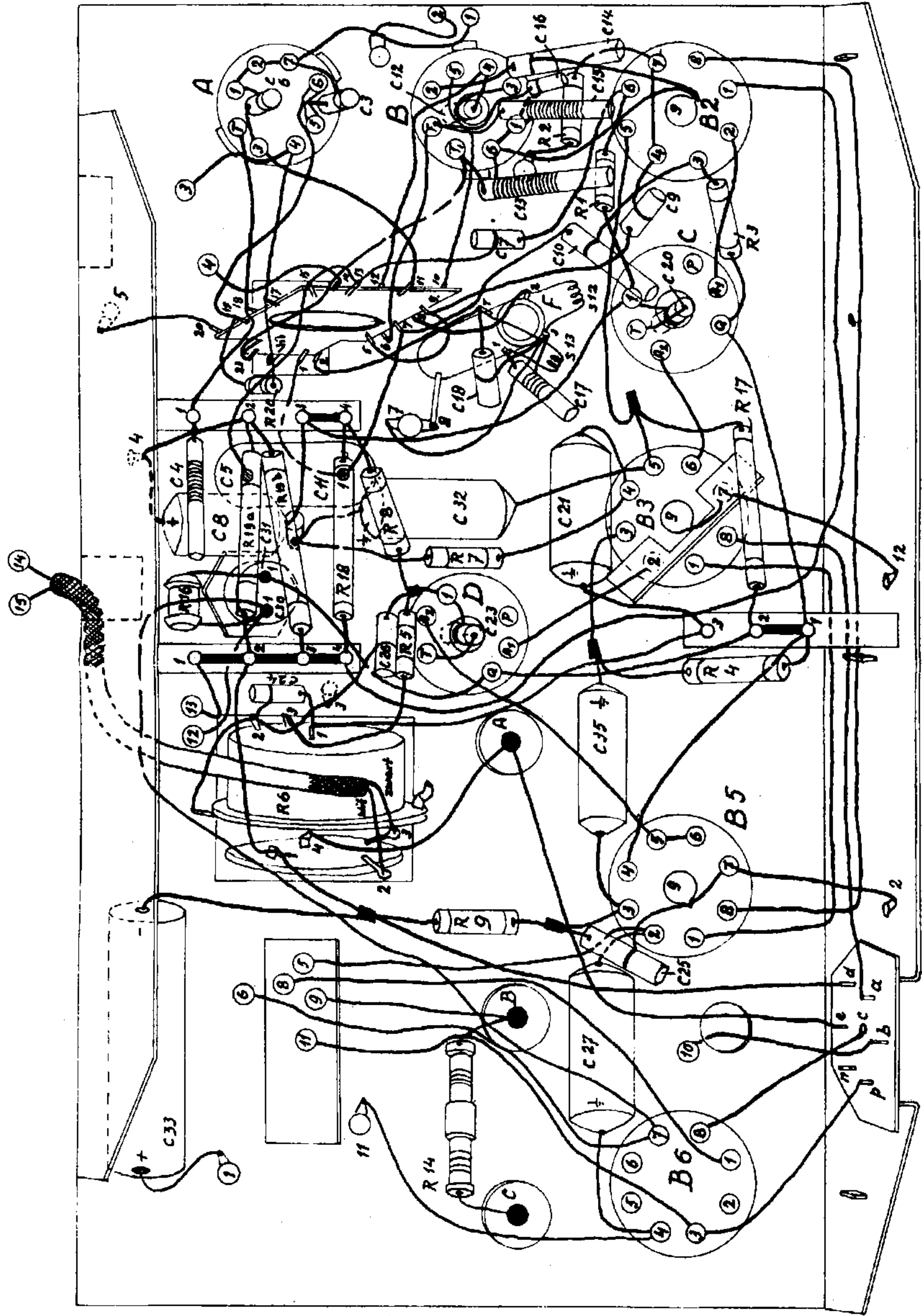
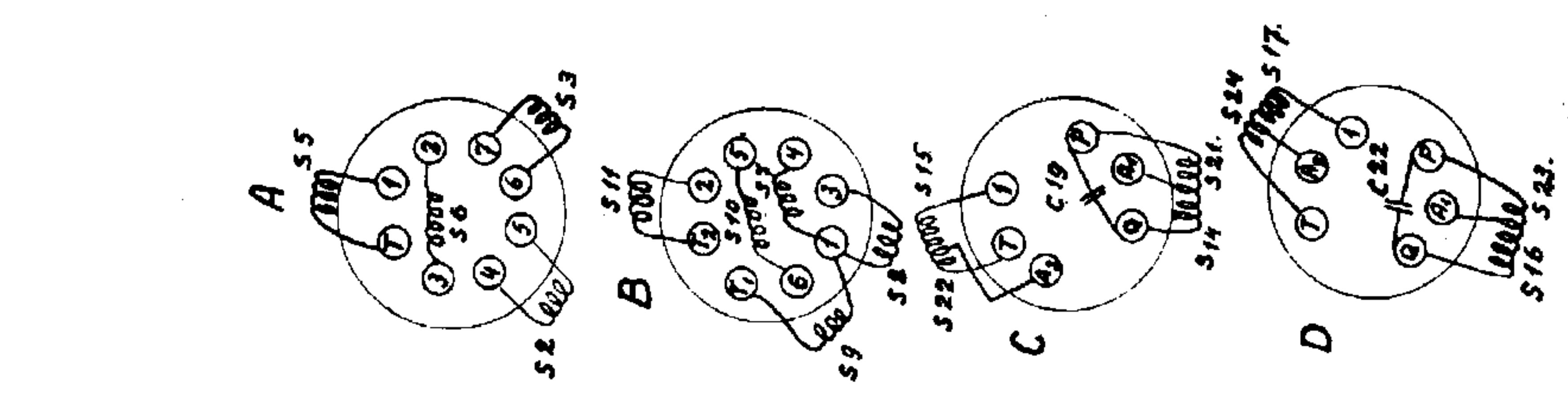


	Scheik	Getekend	Gecontroleerd	Gesien	Datum
					6-5-46.
	Benaming				
	PRINCIPE SCHEMA TYPE 46 A				
	N.V. NED. INSTRUMENTENFABRIEK				
	WALDORP DEN HAAG				
					Teekeningnummer
					B 101

S
 C
 R

5	14	25	33	27	25	35	6	9	4	5	16, 18, 19, 10, 8, 17	20	3	1	2	10, 7	9, 13	15	6, 13, 16, 3, 14	A. B.	F. C.
---	----	----	----	----	----	----	---	---	---	---	-----------------------	----	---	---	---	-------	-------	----	------------------	-------	-------

R7

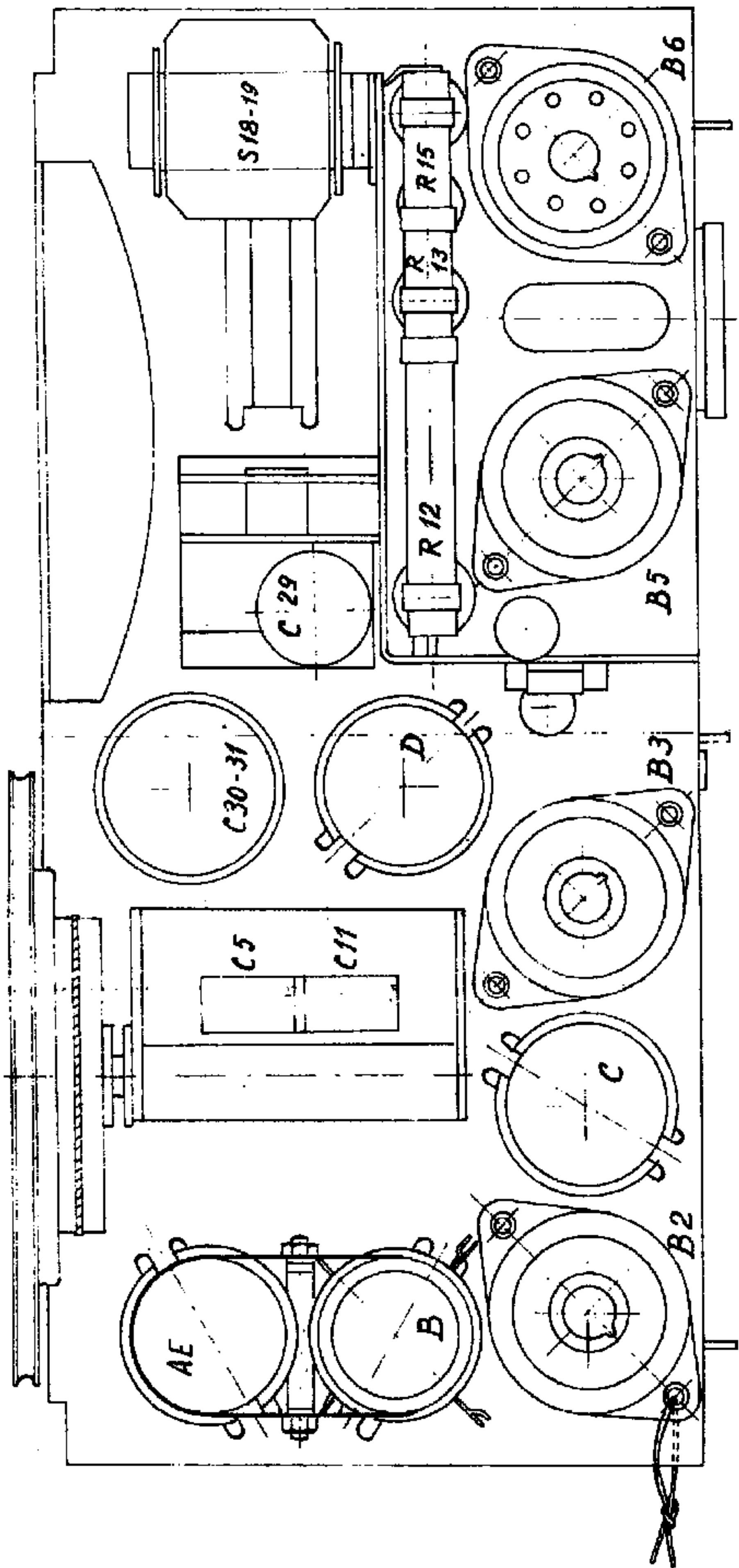


Positr. Aantal	Benoaming	Geheel nr.	Materiaal	Alfmeting
	Schaal	Geestbeeld	Geestbeeld	Datum
		Benoaming	Stuklijstnr.	Benoamingnummer
		BEDRADINGSCHEMA 46A		8-5-46
			Aldruknr.	Verenigingsnummer
				C 101

N.V. NED. INSTRUMENTENFABRIEK
 WALDORP DEN HAAG

Veranderingen

Maat	Afw.	Lette:	Aant.	Datum	Paraaf



Posnr.	Aantal	Benaming		Onderdeel nr.	Materiaal	Afmeting
		Schaaf	Gefleekend	Gecontroleerd	Gezlen	Datum
			<i>M.</i>			9-5-'46
Benaming				Stuklijstnr.	Bew. Rijstnummer	
BOVENAANZICHT TYPE 46A						
Toleranties				Afdruknr.	Techniekingnummer	
Maat Afw.				[Redacted]		C 102
Letter Aant.				[Redacted]		
Datum Paraaf				[Redacted]		
Veranderingen						

CONDENSATOREN			
C1	4700 pF	C25	150 pF
C2	1000 pF	C26	100 .
C3	39 .	C27	4700 .
C4	20 .	C28	47000 .
C5	11-400 .	C29	22000 .
C6	12 .	C30	50+50 μ F
C7	120 .	C31	50+50 .
C8	47000 .	C32	47000 pF
C9	82 .	C33	100 μ F
C10	470 .		
C11	11-400 .	C35	6800 pF
C12	56 .	C36	3-30 .
C13	7 .		
C14	431 .		
C15	32 .		
C16	8,2 pF \pm 1%		
C17	200		
C18	425 .		
C19	103 .		
C20	103 .		
C21	22000 .		
C22	103 .		
C23	103 .		
C24	68 .		

SPOELEN			
S1	2,5 Ω	S21	1,8 Ω
S2	40 .	S22	2 .
S3	160 .	S23	1,7 .
S4	<1 .	S24	1,8 .
S5	7,5 .	S25	59 .
S6	40 .		
S7	2 .		
S8	<1 .		
S9	<1 .		
S10	4 .		
S11	5 .		
S12	7 .		
S13	15 .		
S14	8 .		
S15	9 .		
S16	8 .		
S17	8 .		
S18	364 .		
S19	<1 .		
S20	4 .		

WEERSTANDEN	
R1	0,82 M Ω
R2	47000 Ω
R3	10000 .
R4	68000 .
R5	47000 .
R6	0,5 M Ω
R7	6,8 .
R8	1 .
R9	0,68 .
R10	50000 Ω
R11	100 .
R12	75 .
R13	150 .
R14	170 .
R15	190 .
R16	1200 .
R17	10000 .
R18	6,8 M Ω
R19	220+270 Ω
R20	18000 .

SPANNINGEN EN STROOMEN					
		V _a	V _g ² (+4)	I _a	I _g ² (+4)
B2	heptode	135	70	1,5	4,5
	triode	95		3,3	
B3	heptode	135	70	4,5	3
	triode	30		1,6	
B5		150	135	42	7,5
		Volt	Volt	mA	mA

V_{c1} = 165 V.
 V_{c2} = 135 V.
 V_{c75} = 8,2 V.
 Primair verbruik 220V~ : 35 W
 De bovenstaande waarden zijn gemeten met een voltmeter met een weerstand van 2000 Ω /V
 Het apparaat op lange-golf geschakeld, de variabele condensator op maximum capaciteit, geen ingangssignaal en het apparaat aangesloten op 220V~.

Schaal	Getekend	Gecontroleerd	Gezien	Datum
	<i>[Handwritten Signature]</i>	<i>[Handwritten Signature]</i>		6-5-'46
Benaming		Stuklijstnr.	Bew.lijstnummer	
46 A				
N.V. NED. INSTRUMENTENFABRIEK WALDORP DEN HAAG			Afdruknr.	Teekeningnummer
				B102