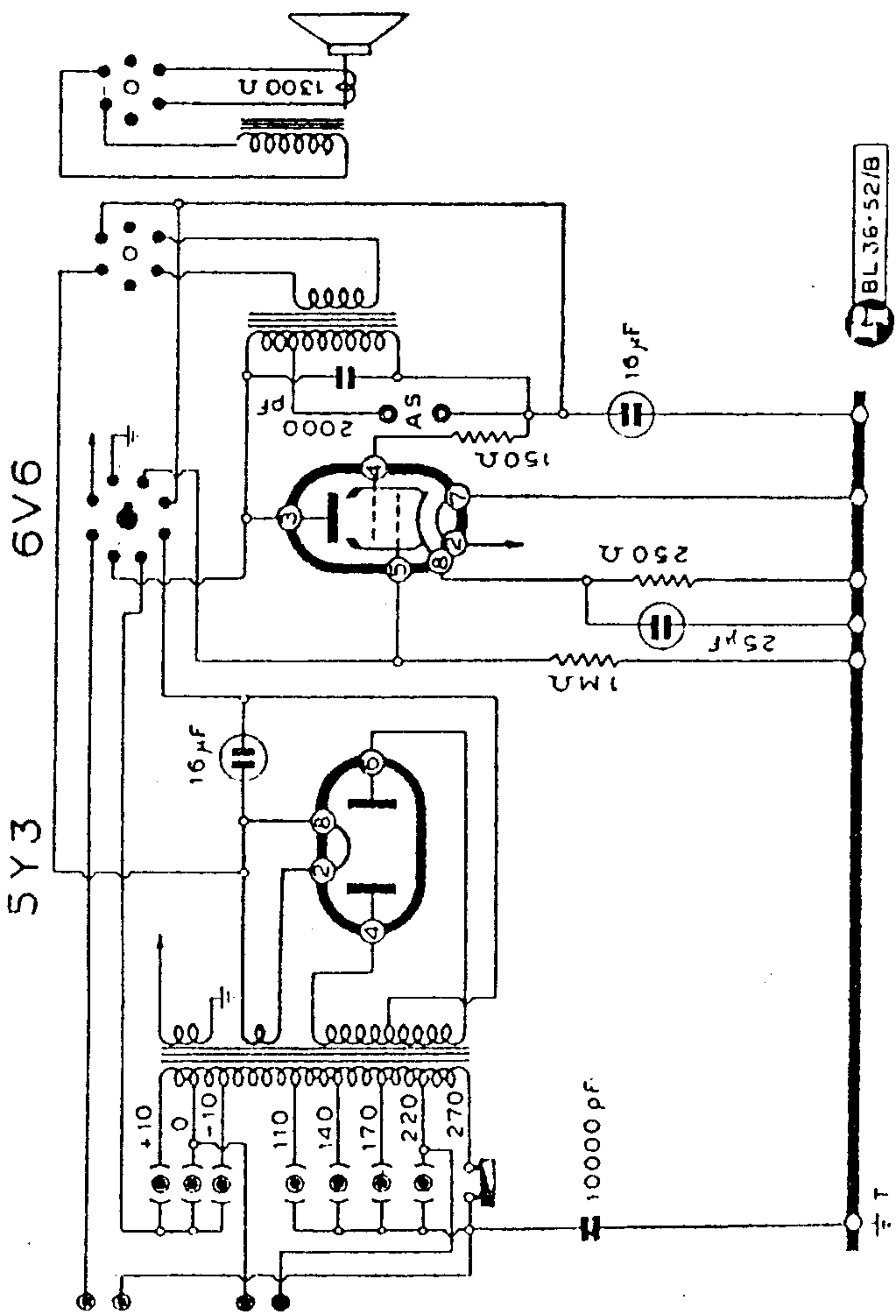


UNDA RADIO - Mod. R 54/1 - Quattro gamme con tamburo rotante, medie e tre corte. Dettagli tamburo AF vedi « Radiolibro », nona edizione. Media frequenza: 450 kc/s. Potenza d'uscita: 4 W. Consumo: 60 W.



UNDA RADIO - MOD. « QUADRI UNDA 54/1 » PARTE BF E ALIM.

UNDA RADIO - Mod. QUADRI UNDA R 54/1

TABELLA DELLE TENSIONI

Valvola	Placca	Schermo	Pl. oscill.	Catodo	Filam.
E1R	280	95	115	—	6,3
6K7 G	280	120	—	—	6,3
6Q7 G	175	—	—	—	6,3
6V6 G	270	280	—	12	6,3
5Y3 G	2 × 360	280	—	390	5

La E1R è a volte sostituita con la ECH4.

Corrente anodica totale: 80 mA. Tensioni misurate ai piedini delle valvole. Bobina campo 1300 ohm. Caduta tensione ai capi della bobina di campo: 110 V. Bobina mobile: 2,5 ohm. Consumo 60 watt. Potenza di uscita: 4 watt.

Selettività: 40 db a 6 kc/s. Media frequenza: 450 kc/s.

Ned. Ver. v. Historie v/d Ra

GAMME DI RICEZIONE:

MOD. R 53/4

onde medie: da 520 a 1560 kc/s (576 = 192,5 m)
onde corte 1: da 5,8 a 10,9 Mc/s (51,5 = 27,5 m)
onde corte 2: da 10,1 a 18,4 Mc/s (29,5 = 16,5 m)

MOD. R 54/1

onde medie: da 515 a 1560 kc/s
onde corte 1: da 8,9 a 5,1 Mc/s
onde corte 2: da 16,8 a 8,6 Mc/s
onde corte 3: da 21,7 a 16,6 Mc/s

