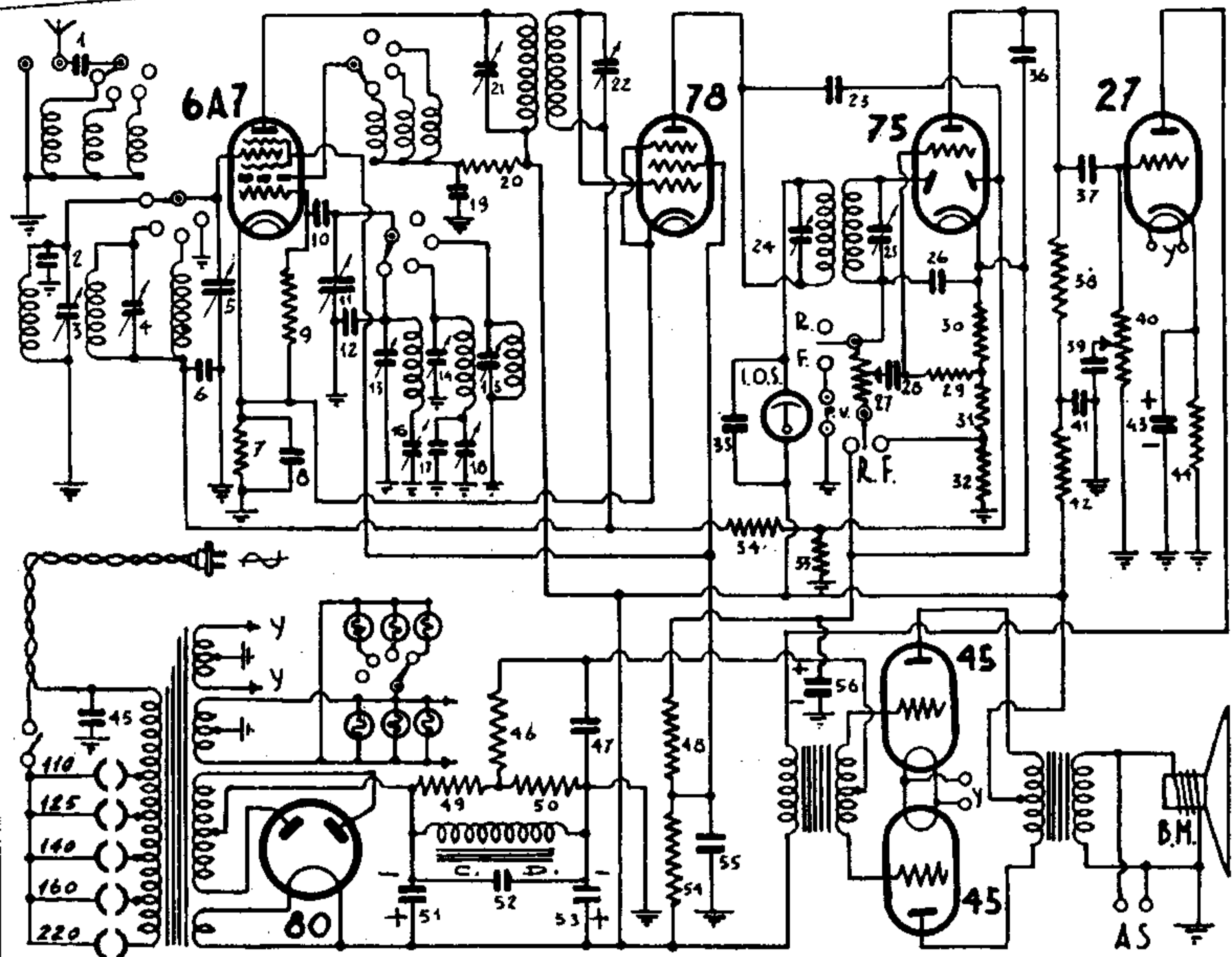


# UNDA RADIO - Tri Unda 107



## CARATTERISTICHE GENERALI

Ricevitore supereterodina a 7 valvole, per onde medie, corte e lunghe. - M. F. a 450 kc. - C. a. v. ritardato. - Eptaodo 6A7 per il cambiamento di frequenza. - Pentodo 78 per l'amplificazione a m. f. - Biditriodo 75 per la demodulazione, c. a. v. e preamplificazione e frequenza fonica. - Triodo 27 per l'amplificazione di tensione a frequenza fonica. - Due triodi 45 per l'amplificazione finale di potenza. - Controllo di tono. - Indicatore ottico di sintonia. - Potenza d'uscita: 6 watt - Anno di fabbricazione: 1935. - Costruttore: Unda Radio, Dobbiaco.

## VALORI CONDENSATORI

1 — 10.000 $\mu\mu F$	10 — 50 $\mu\mu F$	17 — 300 $\mu\mu F$	25 — comp.	41 — 0,1 $\mu F$	55 — 0,1 $\mu F$
2 — 25 $\mu\mu F$	11 — var.	18 — comp.	26 — 200 $\mu\mu F$	43 — 10 $\mu F$ /25 v.	56 — 5 $\mu F$ /15 v.
3 — comp.	12 — 25 $\mu\mu F$	19 — 0,1 $\mu F$	28 — 10.000 $\mu\mu F$	45 — 10.000 $\mu\mu F$	—
4 — comp.	13 — comp.	21 — comp.	33 — 25.000 $\mu\mu F$	47 — 10 $\mu F$ /50 v.	—
5 — var.	14 — comp.	22 — comp.	36 — 200 $\mu\mu F$	51 — 8 $\mu F$ /550 v.	—
6 — 0,1 $\mu F$	15 — comp.	23 — 200 $\mu\mu F$	37 — 10.000 $\mu\mu F$	52 — 0,1 $\mu F$	—
8 — 0,2 $\mu F$	16 — comp.	24 — comp.	39 — 25.000 $\mu\mu F$	53 — 8 $\mu F$ /500 v.	—

## VALORI RESISTENZE

7 — 400 $\omega$	29 — 1 M.	32 — 1000 $\omega$	38 — 0,25 M.	44 — 4000 $\omega$	49 — 50.000 $\omega$
9 — 50.000 $\omega$	30 — 220 $\omega$	34 — 1 M.	40 — 0,5 M.	46 — 50.000 $\omega$	50 — 50.000 $\omega$
20 — 30.000 $\omega$	31 — 200 $\omega$	35 — 1 M.	42 — 0,1 M.	48 — 20.000 $\omega$	54 — 20.000 $\omega$
27 — 0,5 M.					—



SOCIETÀ SCIENTIFICA RADIO BREVETTI DUCATI - BOLOGNA

DIREZIONE  
RADIOTECNICI  
AUTORIZZATI

# RACCOLTA SCHEMI RADIORICEVITORI