

ABGLEICHANWEISUNG "Tonkristall" W 206

AM. Meßsender auf ZF = 460 kHz einstellen und Spannung auf Antennenbuchsen geben. A1, A2, A3, A4 auf Maximum des Ausschlages des mag. Fächers, A5 und A6 auf dessen Minimum abstimmen.

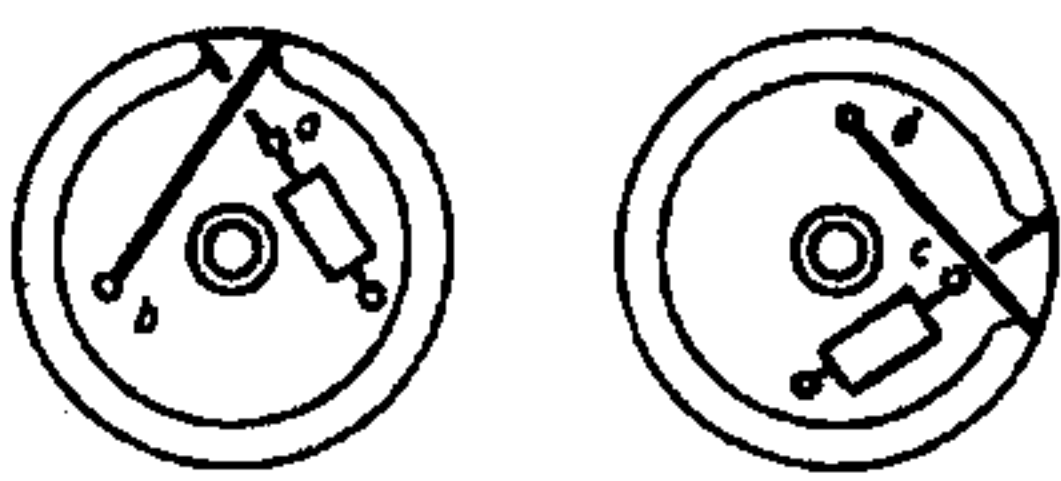
FM. Meßsender auf ZF = 10,7 MHz einstellen und lose an das Gitter der ECH 81 ankoppeln. F2, F3, F4, F5 auf Maximum des Ausschlages des mag. Fächers abstimmen. Spannung des Meßsenders jetzt so dosieren, daß am Ladeko des Radiodetektors ca. 2 Volt entstehen. Meßsender mit 20 kHz Hub modulieren. F6 auf Maximum der Lautstärke einstellen. Meßsender jetzt AM - modulieren und F7 auf Minimum der Lautstärke einstellen. Die beiden letzten Abstimmvorgänge nochmals wiederholen. Meßsender abklemmen. F1 auf Maximum des Rauschens einstellen.

Stimmt die Skaleneichnung nicht, so muß der Oszillator des betreffenden Bereiches und danach der Gleichlauf nachgestimmt werden und zwar in der Reihenfolge MW, LW, KW, UKW. Immer zuerst die rechte Skalenseite und dann erst die linke abstimmen, evtl. wiederholen und stets mit der linken Seite aufhören.

Abgleichpunkte:	Oszillator:	Vorkreis:
MW 611 kHz	MOL	MVL
1511 kHz	MOC	MVC
LW 211 kHz	LO	LV
KW 6,25 MHz	KO	KVL
15,5 MHz	—	KVC
UKW 88 MHz	UOL	UVL
98 MHz	UOC	UVC

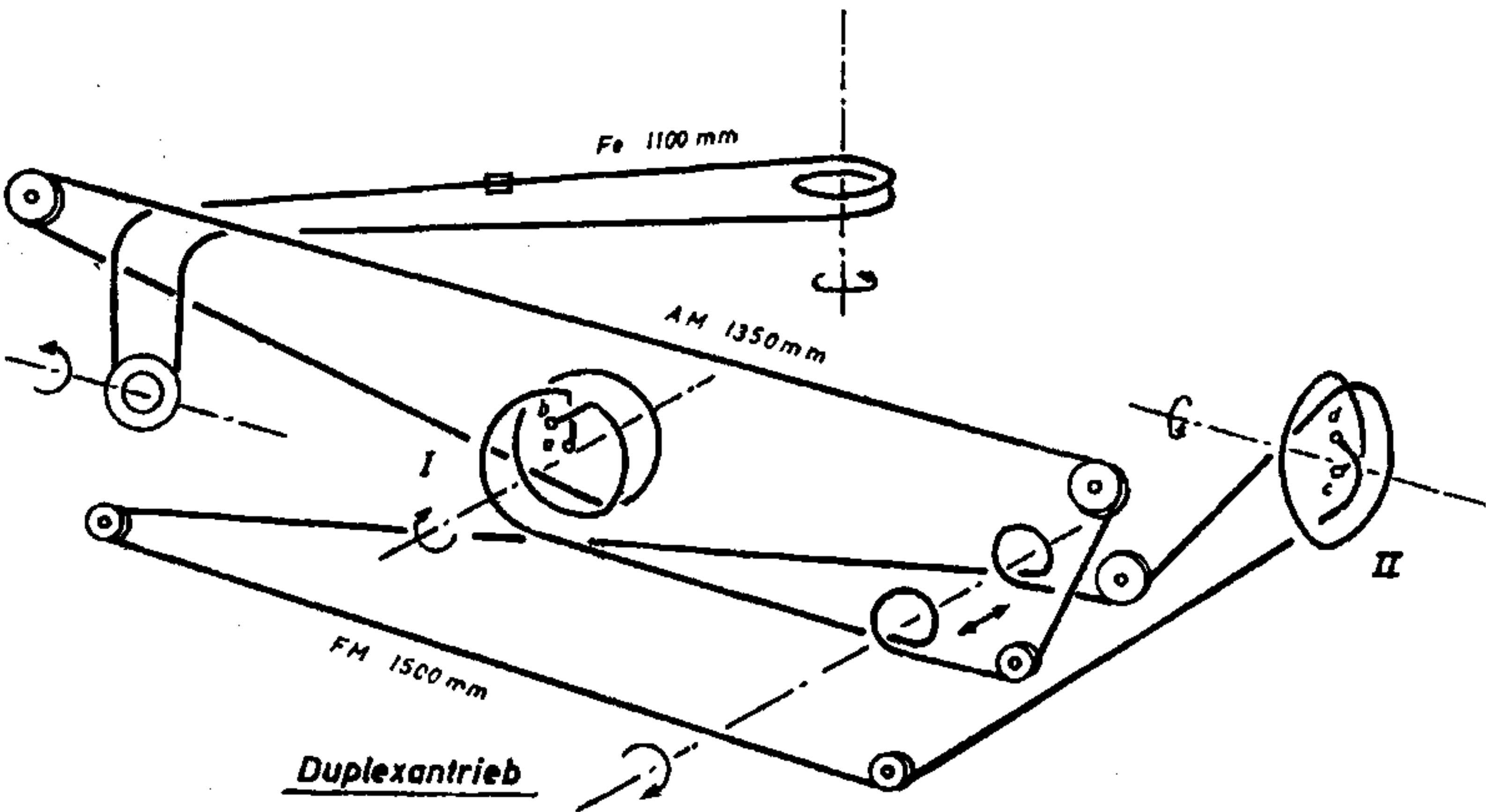
ERSATZTEILE

Bezeichnung	Bestell-Nr.	Bezeichnung	Bestell-Nr.
Netztrafo	BV N 101 B	Drehknopf groß	10291/6
Ausgangstrafo	BV A 123	(6 ∅ Bohr.)	10307/6
Trockengleichrichter	B 250 C 75		10281/6
1. Bandfilter	BV 2093	Drehknopf groß	10291/10
2. (Ratio)-Bandfilter	BV 2094	(10 ∅ Bohr.)	10307/10
Spulensatz	BV 1006		10281/10
Lautstärkeregler	PM 101	Ritzelknopf (Tonblende)	10386
Höhenregler	PM 102	Tonblendenschieber	
Baßregler	PM 103	Koppl.	20012
Ferritstab	FS 101	Duplexantrieb	St/M 12225
AM-Drehko	DK 101	Ferritumlenkfeder	F 13041
FM-Drehko	DK 102	Beleuchtungsfeder	F 13040
UK-Teil	BV 3001	Zugfeder mag. Auge	F 13042
Antriebsrad (AM & FM)	10033T/43	Antriebszugfeder	Z 502
	10549/52	Hohlachse am Ferrit-	
	10256T/38	Antriebsknopf	10550
Seilrollen 10 ∅	10066	Gummiband f. Skalen-	
16 ∅	10037	befest. Schlauchband	Schl. Bd. 55/59
22 ∅	10075		55/59
Drehknopf klein	10290/6		Schl. Bd. klein
(6 ∅ Bohr.)	10306/6		
	10280/6		

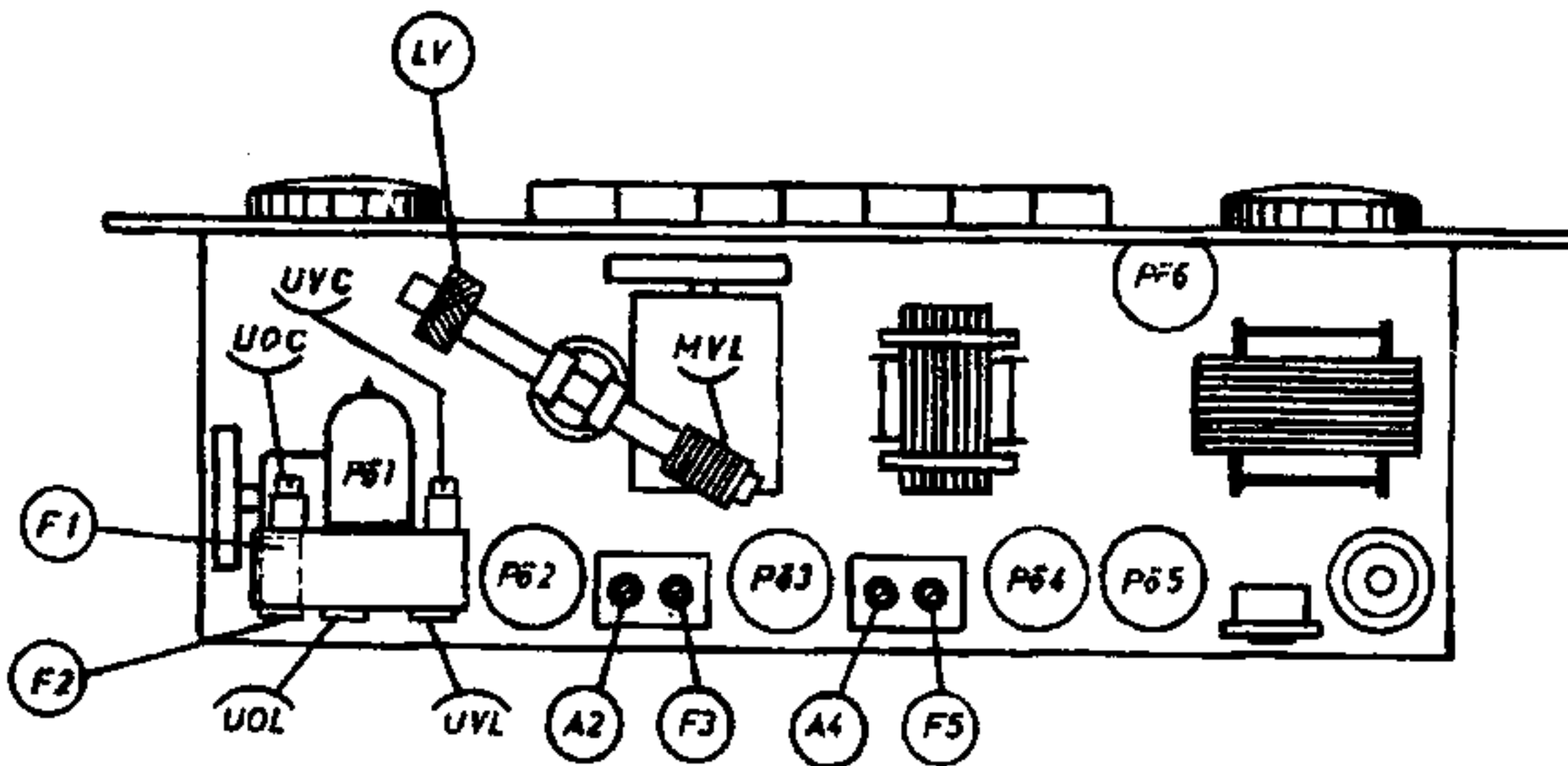


I Antriebsrad II

Seilantrieb



Duplexantrieb



Abgleichspunkte

