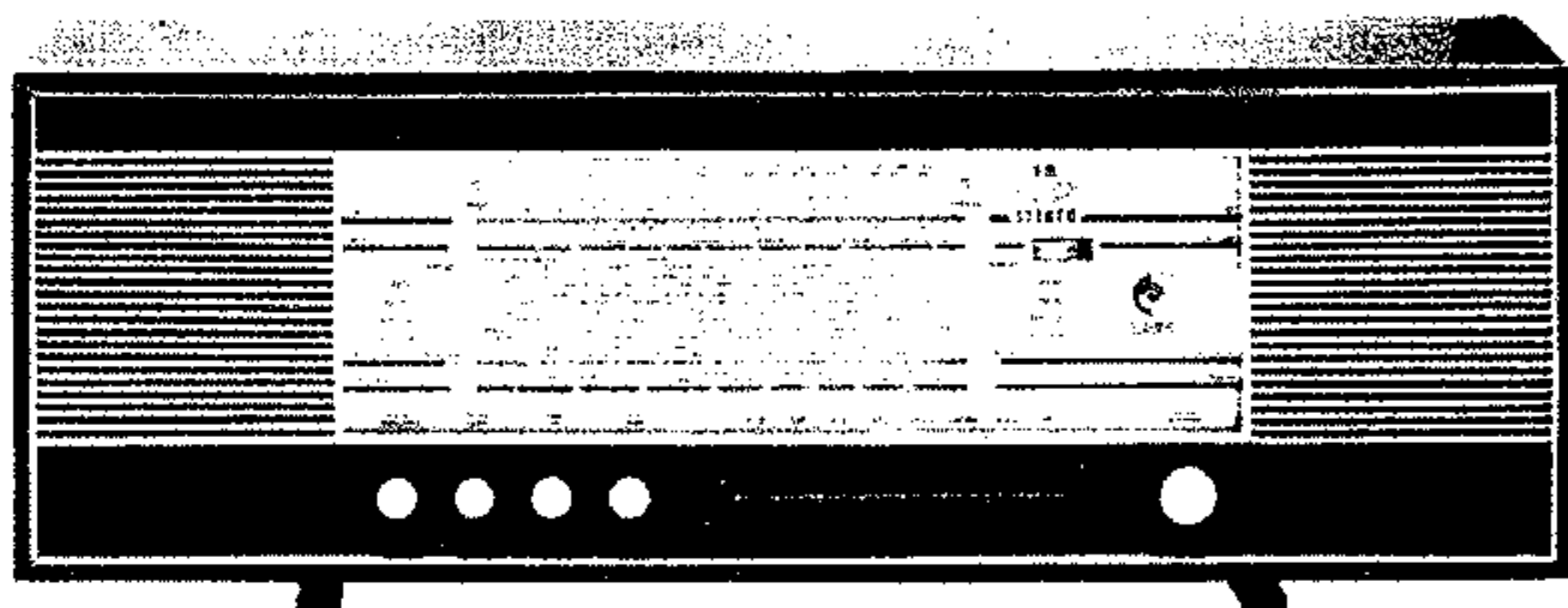


**R32**TECHNISCHE SPECIFIKATIES.

Volledige transistor-ontvanger die voorzien is voor de ontvangst in stereo van het multiplex systeem.

Netspanning : 110-127-145-165-220 en 245 V wisselspanning

Verbruik : 8 watt bij 220 Volt in A.M. **Ned. Ver. v. Historie v/d Radio**

M.F.-frequenties : A.M. - 452 Kc/s
F.M. - 10,7 Mc/s

Uitgangsvermogen : 2x2 watt

Luidsprekersimpedantie : 2x5 ohm

<u>Golflengten</u> : L.G. :	750 - 2000 m	(400 - 150 Kc/s)
M.G. :	185 - 580 m	(1622 - 517 Kc/s)
K.G. :	16,5 - 50,8 m	(18,2 - 5,9 Mc/s)
F.M. :	2,78 - 3,43 m	(108 - 87,5 Mc/s)

28 Transistors :

T1-T3-T4	: AF121
T2-T402-T403	: AF125
T5-T12-T201-T203-T204	: AC126
T6-T13	: AC172
T7-T14-T301-T302	: AC125
T8-T15	: AC132
T9-T16-T303	: AC127
T10-T11-T17-T18	: AC128
T401	: AF102

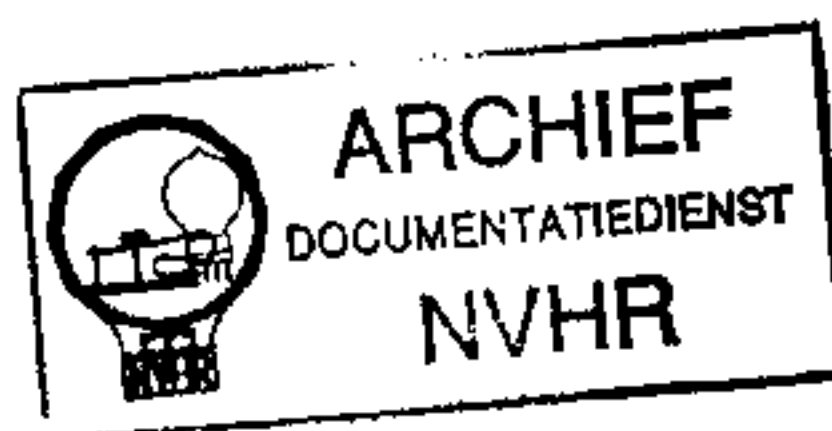
21 Diodes :

X1-X2	: BY114
X3	: BZY59
X4	: BZY61
X5 tot X7-X201 tot X206-X304-X305	: AA119
X8-X9	: BA114
X306-X307-X308	: OA200
X404	: BA102

Gloeilampen : 2x8024D/71 - (6,3V - 320 mA)

Indikatielamp F.M.-stéréo : 134.40003

Voor "SERVICING" verwijzen we naar het dossier type R26.



SPECIFIEKE KODENUMMERS VAN DE R32

R32/6	Kast
95-109	LS rooster
135-151	Horizontale sierstukken
135-152	Vertikale sierstukken
R32/502/4	Voetjes voor kast
139-618	Plastieksteunen voor voetjes
R26-SBR	Kast B6X52AT
19-251	Bedieningsknoppen
19-250	Afstemknop
29-101	Schaal

VOOR AL DE ANDERE ELEKTRISCHE ONDERDELEN, VERWIJZEN WE NAAR HET DOSSIER R26.