

Récepteur — Ontvanger

S. B. R. TYPE 395 BAT.



I. — CARACTERISTIQUES GENERALES

Type :

Superhétérodyne à 6 lampes.

Alimentation :

Batteries de 2 et de 120 volts ;
ou batterie de 6 volts (dans ce cas, la haute tension est fournie par un vibreur).

Lampes (du type américain) :

1. une 34 pour l'amplification haute fréquence ;
2. une 1 C 6 pour le changement de fréquence ;
3. une 34 pour l'amplification moyenne fréquence ;
4. une 1 F 6 pour la détection et la première amplification basse fréquence ;
5. une 31 pour le deuxième étage basse fréquence ;
6. une 19 pour l'amplification basse fréquence finale.

Longueurs d'ondes :

1. 16- 50 mètres ;
2. 185-580 mètres ;
3. 1000-2000 mètres.

Commandes :

1. volume (et interrupteur général) ;
2. accord ;
3. gamme de longueurs d'ondes ;
4. tonalité.

Prises :

1. haut-parleur extérieur ;
2. pick-up.

I. — ALGEMEENE KENMERKEN

Type :

Superheterodyne met 6 lampen.

Voeding :

Batterijen van 2 en 120 volt ;
of batterij van 6 volt (in dit geval, is de hoogspanning geleverd door een vibrator).

Lampen (van het Amerikaansch type) :

1. één 34 voor de hoogfrequentversterking ;
2. één 1 C 6 voor de frequentieomwisseling ;
3. één 34 voor de middenfrequentversterking ;
4. één 1 F 6 voor de detectie en de eerste laagfrequentversterking ;
5. één 31 voor de tweede laagfrequentversterking ;
6. één 19 voor de laatste laagfrequentversterking.

Golflengten :

1. 16- 50 meter ;
2. 185- 580 meter ;
3. 1000-2000 meter.

Stuurknoppen :

1. klankomvang (en algemeene uitschakelaar) ;
2. afstemming ;
3. schaal der golflengten ;
4. tonaliteit.

Klemmen :

1. buitenstaande luidspreker ;
2. pick-up.

II — VALEUR DES ELEMENTS — WAARDE DER ELEMENTEN

a) Résistances-Weerstanden.

	ohms	Type
R. 1-2	250.000	0,25 w.
R. 3	80.000	0,25 »
R. 4	100.000	0,25 »
R. 7-8	20.000	0,5 »
R. 9	250.000	0,25 »
R. 10	50.000	0,25 »
R. 11	1.000.000	0,25 »
R. 12-14	250.000	0,25 »
R. 15	1.000.000	0,25 »
R. 23	50.000	potent.
R. 24	500.000	»
R. 36	500.000	0,25 w.
R. 39	1.000.000	0,25 »

b) Condensateurs-Condensatoren.

	Capacité-Capaciteit	Isolément-Isolering
C. 1-2-3	420 cm.	air-lucht
C. 4-5-6-7	300 »	mica
C. 8-9	35 »	»
C. 10-11-12, 13-14-15	50 »	»
C. 16	1.650 »	»
C. 17	475 »	»
C. 21-22	50.000 »	papier 1.500 v.
C. 23-24-25	0,1 µF	» 1.500 v.
C. 26	2.000 cm.	» 3.000 v.
C. 27	100 »	» 1.500 v.
C. 28	2.000 »	» 1.500 v.
C. 30	10.000 »	» 1.500 v.
C. 31	0,1 µF	» 1.500 v.
C. 32	20.000 cm.	» 1.500 v.
C. 33	30 µF	électrol. 40 v.
C. 34	20.000 cm.	papier 1.500 v.
C. 37	300 »	mica
C. 38	200 »	»
C. 49-50	0,1 µF	papier 1.500 v.
C. 51	200 cm.	» 1.500 v.
C. 52	30 µF	électrol. 40 v.

c) Résistance ohmique des bobinages- Ohmsche weerstand der wikkelingen.

L. 1	3,9
L. 2	29
L. 3	45
L. 4	135
L. 5	3,5
L. 6	27
L. 7	2,8
L. 8	3
L. 9-10-11-12	quelques dixièmes eenige tienden
L. 13	2,7

L. 14	2,2
L. 15	16
L. 16	5
L. 17-18-19	42
L. 20	21 + 22
Tr. 2 (prim.)	340
Tr. 2 (second.)	240 + 250

Haut-parleur-Luidspreker :

Bobine mobile-Beweegbare spoel	3,4
Transfo (prim.)	270 + 280
Transfo (sec.)	0,4

d) Lampes-Lampen.

	mA	V.
V 1/34.		
Grille-écran-Schermrooster	0,96	44
Anode	3	120
V 2/1.C.6.		
2e grille-2e rooster	0,9	78
Grilles-écran-Schermroosters	1,5	44
Anode	1,3	120
V 3/34.		
Grille-écran-Schermrooster	0,9	44
Anode	2,8	120
V 4/1.F.6.		
1re grille-1e rooster	—	—3
Grille-écran-Schermrooster	0,03	38
Anode	0,18	65
V 5/31.		
Grille de com.-Stuurrooster	—	—14
Anode	11,8	120
V 6/19.		
Anodes-Anoden	2 × 7,3	115

Les différences de potentiel ont été mesurées par rapport à la masse avec un voltmètre à très grande résistance.

Toutes ces valeurs ont été relevées en l'absence d'antenne. Ce sont naturellement des valeurs moyennes qui peuvent différer de quelques pour cent suivant les conditions des mesures.

De potentiaalverschillen werden genomen ten opzichte der massa, en gemeten met een voltmeter met zeer hoogen inwendigen weerstand.

Al deze waarden werden gemeten zonder antenne. Het zijn natuurlijk gemiddelde waarden en kunnen lichtjes verschillen naargelang de meetomstandigheden.

IV. — REGLAGE DU RECEPTEUR — REGELING VAN DEN ONTVANGER

Voir pages 20,22 et 24. — Zie bladzijden 20,22 en 24.

395 B

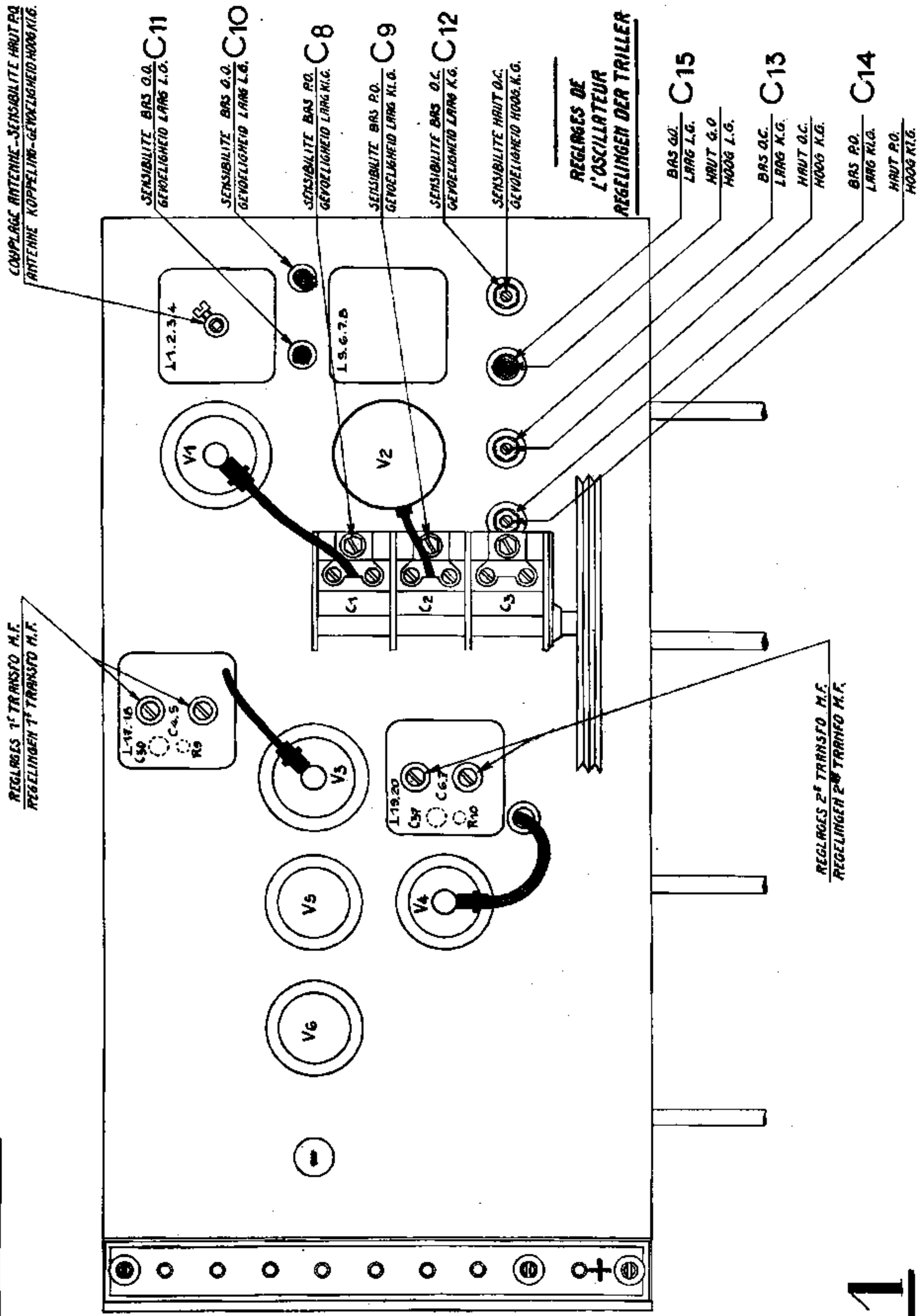
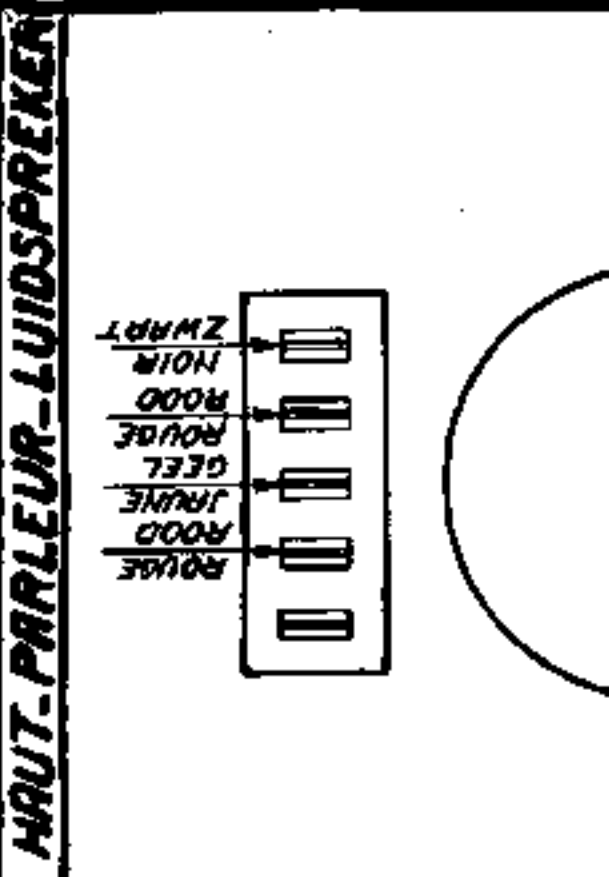


FIG. 1

395 B

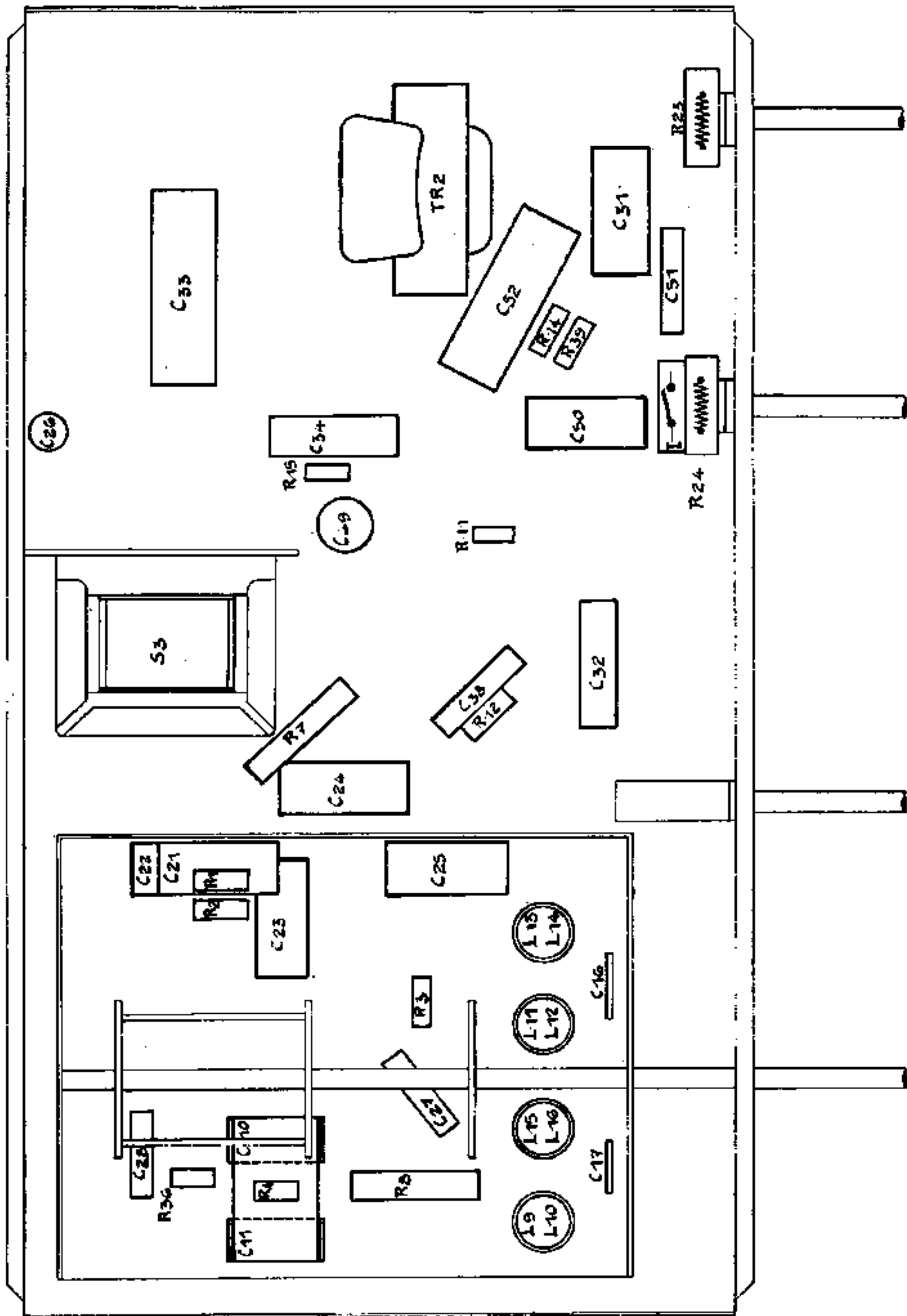


FIG.2