

# Inlichtingen voor de MEGA Service-Man



## Pilot-Radio

Type BS 745 AC

BIJZONDERSTE KENMERKEN:

Superheterodyne met bandspreiding.

7 Amerikaanse loctalbuizen: 6K8G - 6K7G - 6Q7G - 6T5G - 6V6GT - 6V6GT - 5Z4G.

Wisselstroomuitvoering: 100/110 - 220/225 - 230/250 volt.

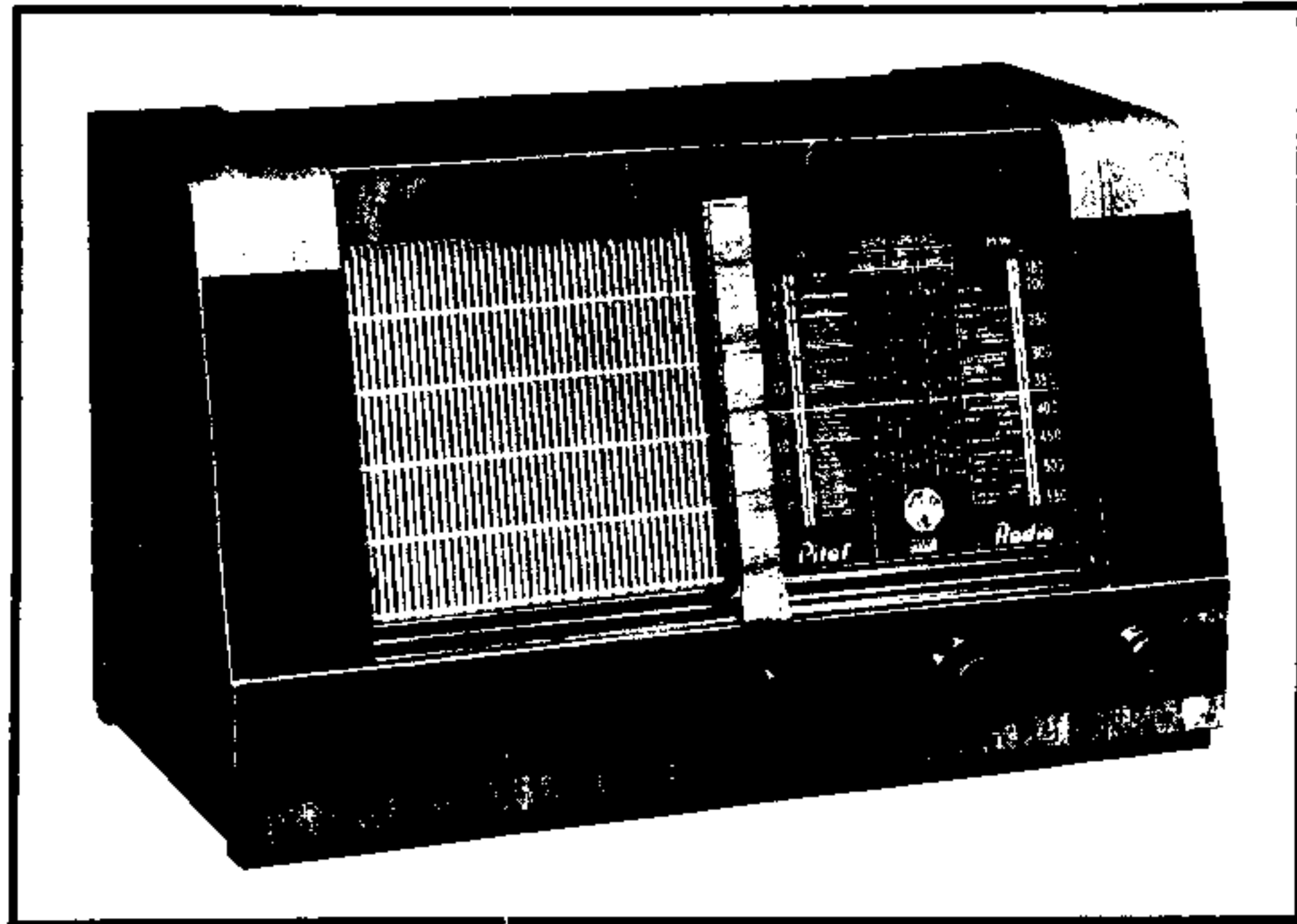
Golfbereiken: U.K.G.: 13 m - 53 m.

Bandspreiding: 19.3 m - 20.2 m  
24.9 m - 26 m  
30.8 m - 32 m

Uitgangsvermogen: 10 watt.

**Bij het schema:** Bij het doorlopen van het principieschema van dit Pilot toestel, dat het grootste is en ook het meest geperfectioneerde uit de reeks 1947, bemerken wij:

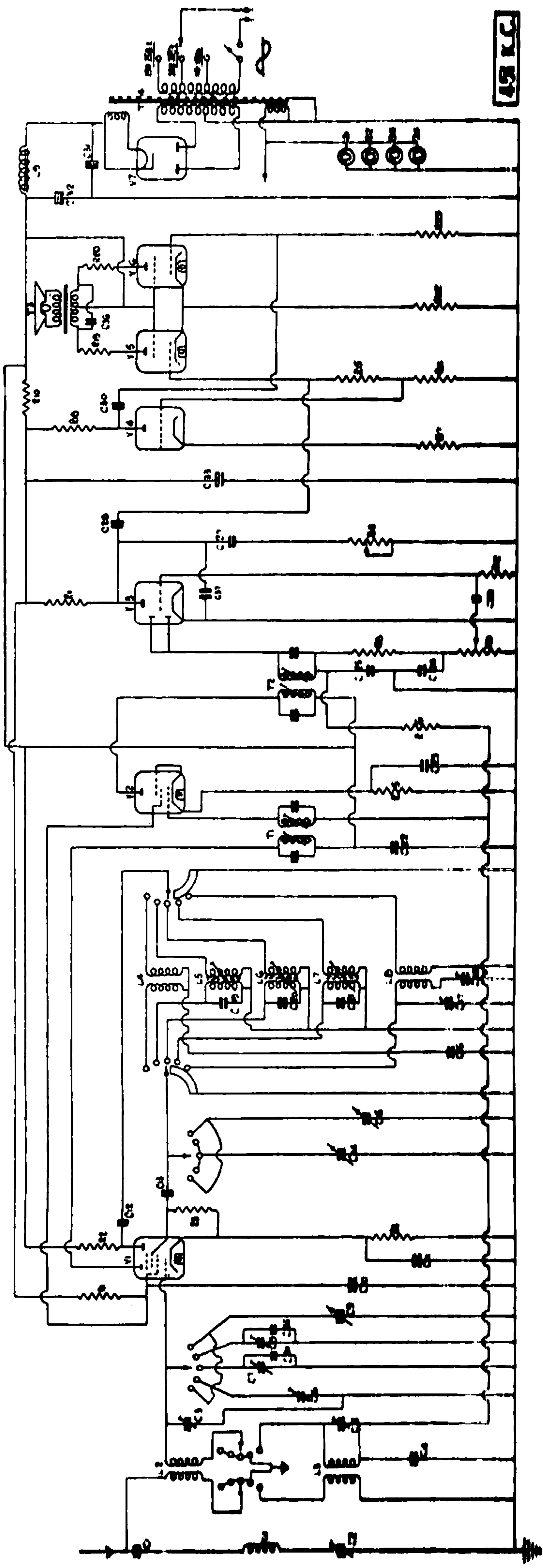
- Het antimorse filter dat nu in alle degelijke toestellen onontbeerlijk is.
- De verzorging van de antennekringen, die alle voorzien zijn met trimmers.
- Het gebruik van spoelen met ijzerkernen, zowel in de midden-frequent kringen als in de 3 golfbanden met bandspreiding. Door dit alles wordt een goede gevoeligheid bekomen, die bv. op de M. G. band beter is dan 10 microvolt.
- De moderne methode tot het bekomen der bandspreiding, zie C14, C6, C7, C8. Bandspreiding geeft een gemakkelijk opzoeken en repareren der zenders op U.K.G., waardoor geen onderscheid voor de gebruiker meer bestaat met de andere golfbanden. Het afstemmen is nog vergemakkelijkt door de aanwezigheid van het vliegwielt. Op dezelfde as staat de tooncontrole (C27 - R13), dit is een nieuwe combinatie, die in praktijk zeer meevalt en stellig in de toekomst fel zal nagevolgd worden. Verder bestaat een



Meubel in notelaar. Afmetingen: hoogte 32 cm, breedte 52 cm, diepte 25 cm.

aanduiding op de schaal der gebruikte golfband, en is er aansluiting voor 2de luidspreker en pick-up.

- De verzorging van de afvlakking in de detectie door R8, C24, C25.
- De balansversterking in de eindtrap. Deze schakeling geeft een zeer groot vermogen en vooral een perfecte muzikaliteit. De luidspreker met krachtige permanent magneet draagt hier ook toe bij. De signaalvoeding van de eindtrap gebeurt als volgt: de ene eindbuis is door weerstand-kapaciteit schakeling direkt gekoppeld aan de 1e L. F. buis. De andere eindbuis is identiek gekoppeld aan de fazeomkeringsbuis die een versterkingfactor bezit gelijk aan 10. Het rooster van deze laatste krijgt dus slechts  $\frac{1}{10}$  deel van het signaal.  $(R14-R15)$  of  $100 K \frac{1}{1000K} = \frac{1}{10}$ . Aldus krijgen de 2 buizen 6V6GT gelijke signalen in grootte en verschoven van  $180^\circ$ .
- De voorzorgen tegen genereren in de eindtrap (R19-R20)..
- De speciale verzorging van de afvlakking (C33) van de stroom die bestemd is voor de eerste buizen, zoals wij dat bij PILOT gewoon zijn.



# Codenummers en waarden van de gebruikte onderdelen

## WEERSTANDEN

R 1-2	PLE-21-9	22.000	ohm - ¼ watt ± 20%
R 3-8-18	PLE-23-9	47.000	ohm - ¼ watt ± 20%
R 4-5	PLE-9-9	220	ohm - ¼ watt ± 20%
R 6-23	PLE-31-9	1	megohm - ¼ watt ± 20%
R 9	PB-145-44-65	0.5	megohm - pot. n/schak.
R 10	PLE-17-2	4700	ohm - 1 watt ± 10%
R 11	PLE-27-9	220.000	ohm - ¼ watt ± 20%
R 12	PLE-37-9	10	megohm - ¼ watt ± 20%
R 13	PB-143-46-24	1	megohm - potentiometer
R 14	PLE-86-9	100.000	ohm - ¼ watt ± 10%
R 15	PLE-98-9	1	megohm - ¼ watt ± 10%
R 17	PLE-13-9	1000	ohm - ¼ watt ± 20%
R 19-20	PLE-7-9	100	ohm - ¼ watt ± 20%
R 22	PLE-53-2	180	ohm - 1 watt ± 10%

## KONDENSATOREN

C1-12-24-25	PL-2322	100 pfd mica
C2	PB-134-7-C	200 pfd trimmer
C5	PL-3250-B	30 pfd trimmer
C4-10-11-22-23	PL-2434-C	0,1 mfd rolvorm
C3-6-7-8	PA-134-8-A	30+75+75+75 pfd trimmer
C34	P -132-23	60 pfd verzilverd mica ± 5%
C9-15	PB-135-5	532 pfd afstemkond.
C13-37	PL-2304	60 pfd mica
C14	PA-302-2	15 pfd regelbaar
C16	P -132-16	0,006 mfd verzilverd mica ± 2%
C17	PL-3252-H	50 pfd trim. } dub.
C18	PL-3252-H	700 pfd pad. } kond.
C19-20-21	P -132-19	110 pfd verzilverd mica ± 5%
C27	PL-2437	0,01 mfd rolvorm
C28-30	PL-2435	0,02 mfd rolvorm
C31-32-33	P -133-7	8+8+8 mfd electr.
C29	PL-2402	0,005 mfd rolvorm 450 V
C35	P -132-22	150 pfd verzilverd mica ± 5%
C36	PL-2424	0,002 mfd rolvorm 450 V ± 20%

## SPOELEN

L1	PB-124-33	anti-morse filter
L2	PB-124-40	UKG en bandspreid Ant. spoelen
L3	PB-124-41	MG Ant. spoelen
L4	PB-124-35	UKG oscilator spoelen
L5	PB-124-36	19 m band oscil. spoelen
L6	PB-124-37	25 m band oscil. spoelen
L7	PB-124-38	31 m band oscil. spoelen
L8	PB-124-39	MG oscil. spoelen
L9	PB-123-20	Smoorspoel

## TRANSFORMATOREN

T1	PD-301-208-A	1° MF transf. 451KC
T2	PD 301-208-B	2° MF transf. 451KC
T3		luidsprekertransfo
T4	PC-123-178	nettransformator

## BUIZEN

V1	PL-3310	6K8G
V2	U-81969	6K7G
V3	U-72004	6Q7G
V4	PL-3350	6J5G
V5	PL-3353	6V6GT
V6	PL-3353	6V6GT
V7	U-201050	5Z4G

## SCHAALVERLICHTINGSLAMPJES

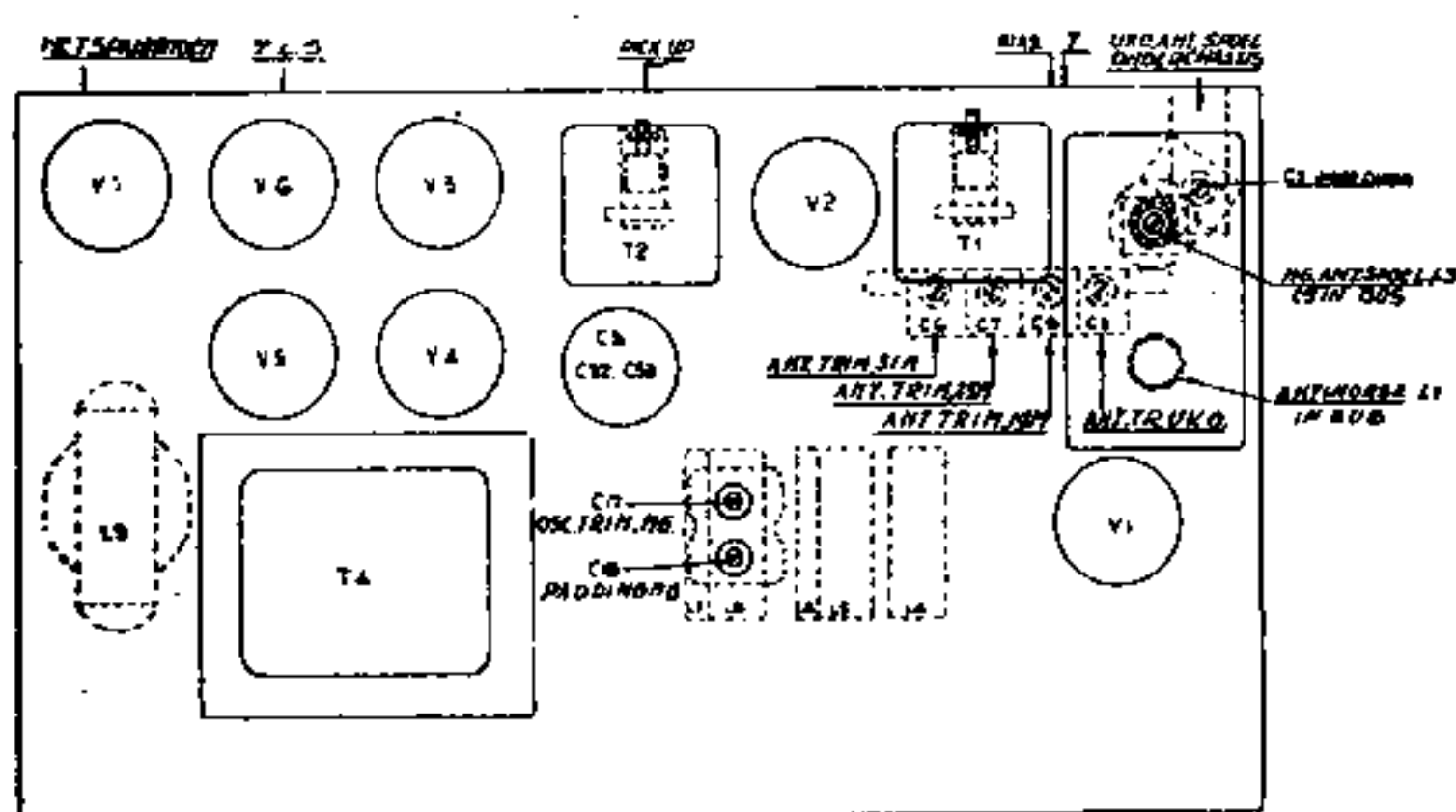
D1 D2	PL-3545	
D3 D4		6,3 V/0,3 A

## AFREGELINGSTABEL

Regelingen	Trimming	Padding
MF	451 KC	—
MG	1400 KC	600 KC
UKG	20 MC	—
19 m	15,22 MC	—
25 m	11,76 MC	—
31 m	9,56 MC	—

Gebruik de bovenstaande codenummers der onderdelen bij eventuele bestelling.

## Bovenzicht van het chassis

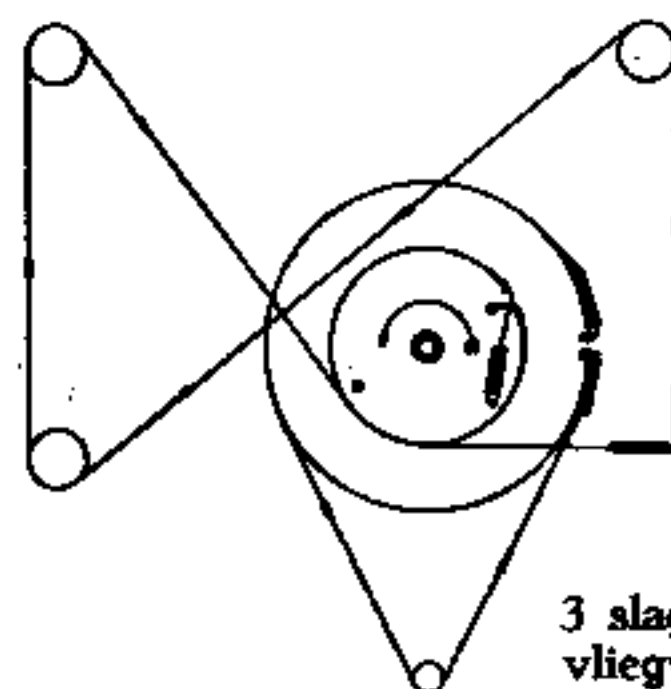


Voorzijde

Bovenstaande figuur toont duidelijk de plaats aan waar de verschillende regelvlijzen en kernen zich bevinden.

## Koordverbinding der schaal aandrijving

Voorzicht  
C. V. Rotor ingedraaid



3 slagen rond vliegwiel

Het eventueel vervangen van de koord moet gebeuren volgens bovenstaande figuur.