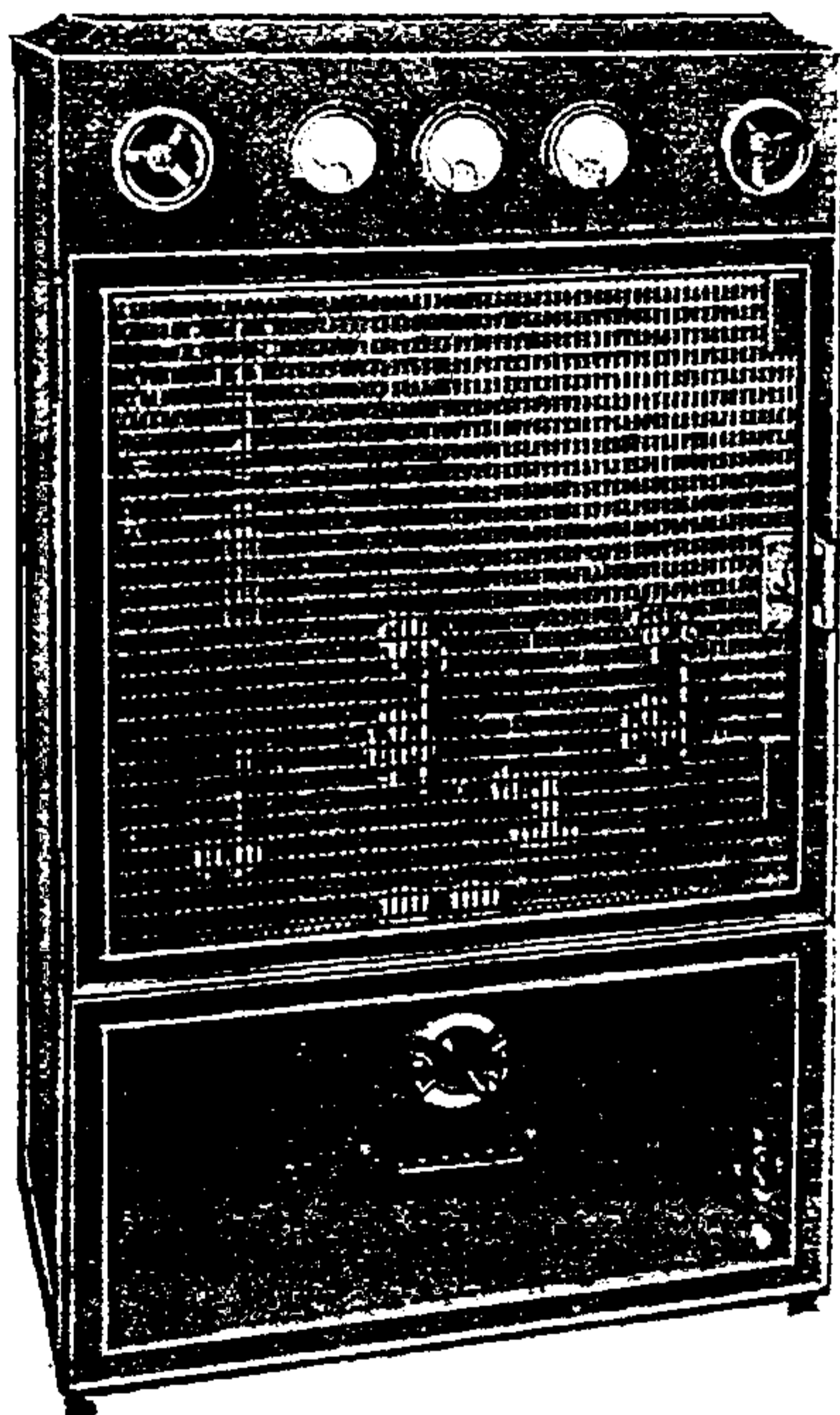


Met dank aan John Koster

## PHILIPS 200- en 600-WATT VERSTERKERS

In groote zalen waar de 50-watt versterker niet meer voldoende is, zal men van een Philips 200-watt versterker gebruik maken. De 200-watt versterker wordt in twee uitvoeringen geleverd n.l. No. 2730 voor aansluiting achter de Philips microfoon-grammofoon-versterker No. 2780 en No. 2731 voor aansluiting achter een Philips ontvangtoestel of een Philips grammofoonversterker.

Philips 200-watt  
versterker  
No. 2730/31  
Prijs fl. 1950,—



Voor al in groote radiocentrales vindt de Philips 200-watt versterker reeds algemeen toepassing.

Ned. Ver. v. Historie v/d Radio

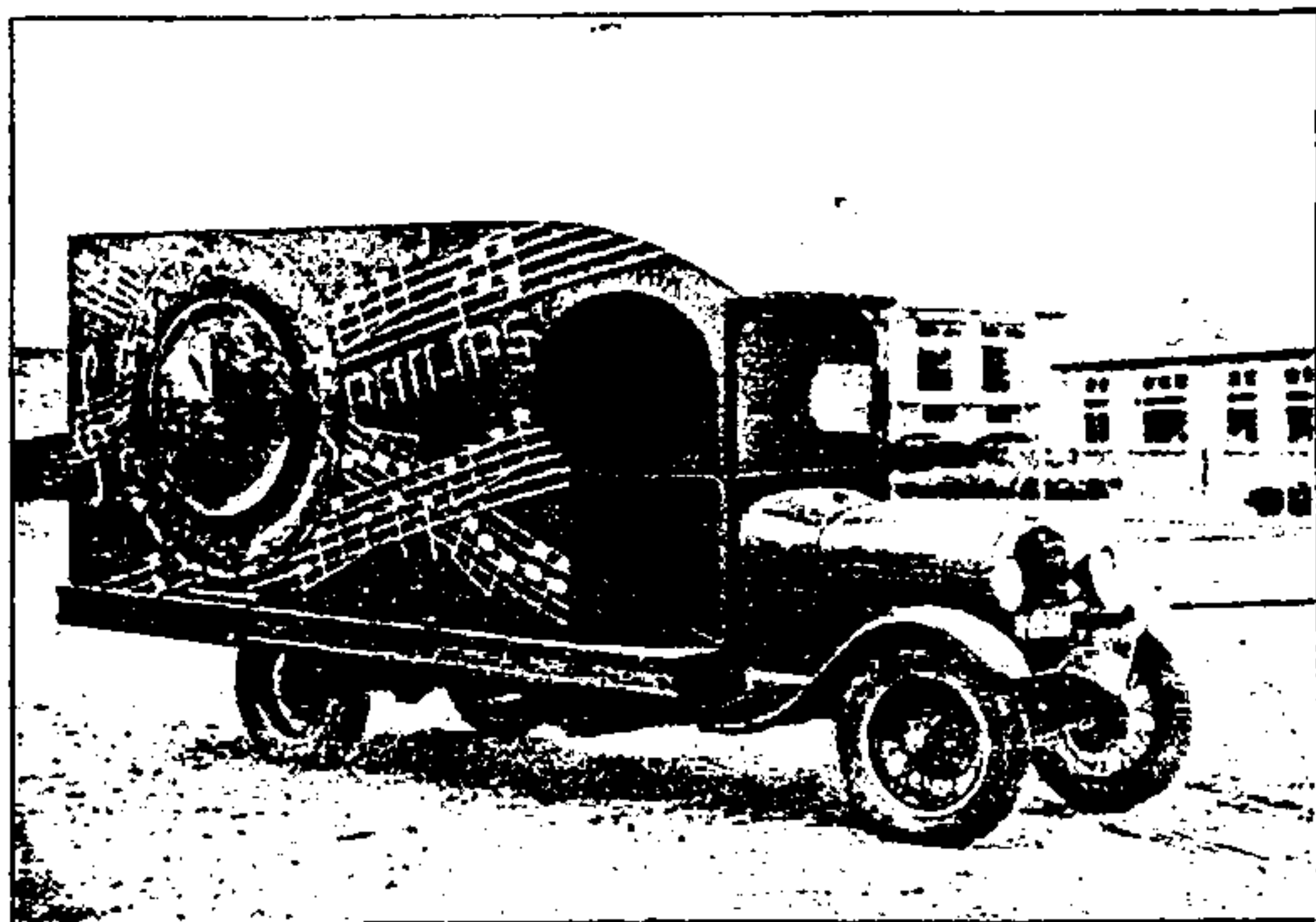
De versterker voor zoogenaamde „Public adress systems” wordt door Philips met een vermogen van 600 watt geleverd. Deze installaties, die dienen voor het toespreken van volksmenigten in de open lucht of in zeer groote zalen, worden gebruikt in combinatie met de speciale Philips luidsprekers van groot vermogen No. 2198. Tevens is toepassing met een groot aantal kleinere luidsprekers mogelijk. De 600-watt versterker is geconstrueerd voor gebruik achter den Philips microfoon-gramfoon versterker No. 2780 en wordt eveneens in twee uitvoeringen geleverd.



## DE STEM VAN DEN REUS

Philips 600-watt versterker No. 2770 wordt in den luidsprekerauto „De stem van den Reus” gebruikt.

Philips  
Luidsprekerauto  
„De stem van den  
Reus”.



Deze auto is ingericht voor het geven van demonstraties en kan op elke willekeurige plaats gebezigd worden. In combinatie met de Philips luidsprekers



voor groot vermogen zijn muziek en spraak nog op meerdere kilometers afstand duidelijk te volgen. Voor reclame-doeleinden in de open lucht, wordt een 600-watt installatie, de „Stem van den Reus” in een speciale uitvoering geleverd.

De gehele installatie, met inbegrip van de luidsprekers is hierbij in de auto ingebouwd, zoodat muziek en spraak gedurende het rijden, kunnen worden weergegeven. In de auto is daartoe een kleine geluiddichte spreekruimte ingericht en een geheel schokvrij opgestelde gramfoon aangebracht.

Deze installaties worden ook in huur gegeven.

**Vraagt nadere inlichtingen!**

Philips 200- en 600-watt versterkerinstallaties worden o.a. gebezigd voor:

Openluchtvergaderingen,

Sportterreinen, Parken, Ijsbanen

Badinrichtingen

Oorlogs- en Passagiersschepen

Beurzen

Zalen (voor toespraken en muziek)

Bioscopen (muzikale illustratie)

Kerken

Stationsemplacementen en -wachtkamers

Vliegvelden

Krantenbureaux (verkiezingsuitslagen b.v.)

Badplaatsen (strand- en boulevardmuziek)

Feestelijkheden (o.a. op kermissen i.p.v. orgels, bals-champêtre, optochten)

Reclame in de open lucht enz.

Radiocentrales.

# EENIGE COMBINATIES MET PHILIPS VERSTERKERS

## 1c VOOR RADIOCENTRALES MET AANSLUITING VAN MAX. 100 LUIDSPREKERS

|   |     |       |
|---|-----|-------|
| Ontvangtoestel No. 2514 .....                   | fl. | 195,— |
| 10-watt versterker No. 2751 .....               | „   | 175,— |
| (Met milliampèremeter fl. 25,— meer) .....      |     |       |
| Luidsprekers No. 2007, 2017, 2019 of 2027 ..... |     |       |

## 2c VOOR RADIOCENTRALES MET AANSLUITING VAN MAX. 500 LUIDSPREKERS

|   |     |       |
|---|-----|-------|
| Ontvangtoestel No. 2514 .....   | fl. | 195,— |
| 50-watt versterker No. 2760 .....   | „   | 650,— |
| Luidsprekers No. 2007, 2017, 2019 of 2027 .....   |     |       |
| Met de 10- en 50-watt versterkers kan bij parallel-<br>schakeling der „input” van 2 of 3 dezelfde exem-<br>plaren, een overeenkomstige dubbele- of 3-voudige<br>energie worden verkregen. |     |       |

## 3c VOOR RADIOCENTRALES MET AANSLUITING VAN MAX. 1500 à 2000 LUIDSPREKERS

|   |     |        |
|---|-----|--------|
| Ontvangtoestel No. 2514 .....                   | fl. | 195,—  |
| 200-watt versterker No. 2731 .....              | „   | 1950,— |
| Luidsprekers No. 2007, 2017, 2019 of 2027 ..... |     |        |

## 4c VOOR VERSTERKTE WEERGAVE VAN RADIO-MUZIEK IN KLEINE ZALEN

|  |     |       |
|--|-----|-------|
| Ontvangtoestel No. 2500 .....  | fl. | 205,— |
| 10-watt versterker No. 2756 .....  | „   | 175,— |
| * Plaatsspanningapparaat No. 3002 .....  | „   | 47,50 |
| Luidsprekers No. 2008/13 of 2068/73 of een luid-<br>spreker met ingebouwd 10-watt versterker<br>No. 2010/12 of No. 2070/72 ..... |     |       |

## 5c VOOR VERSTERKTE WEERGAVE VAN RADIOMUZIEK IN GROOTE ZALEN

|   |     |       |
|---|-----|-------|
| Ontvangtoestel No. 2500 .....                   | fl. | 205,— |
| 50-watt versterker No. 2760 .....               | „   | 650,— |
| * Plaatsspanningapparaat No. 3002 .....         | „   | 47,50 |
| Luidsprekers No. 2008/13, 2068/73 of 2201 ..... |     |       |

Versterker-  
installatie  
in café.



6c VOOR WEERGAVE VAN GRAMOFOONMUZIEK MET LUIDSPREKER

|   |     |       |
|---|-----|-------|
| Electrische gramfoonopnemer No. 4005 .....      | fl. | 19,50 |
| Gramfoonversterker No. 2779 .....               | „   | 120,— |
| Luidsprekers No. 2011, 2007, 2017, 2019 of 2027 |     |       |

7c VOOR VERSTERKTE WEERGAVE VAN GRAMOFOONMUZIEK  
IN KLEINE ZALEN

|  |     |       |
|--|-----|-------|
| Electrische gramfoonopnemer No. 4005 .....   | fl. | 19,50 |
| Gramfoonversterker No. 2779 .....  | „   | 120,— |
| 10-watt versterker No. 2756 .....  | „   | 175,— |
| Luidsprekers No. 2008/13 of 2068/73 of een luid-<br>spreker met ingebouwd 10-watt versterker<br>No. 2010/12 of 2070/72 ..... |     |       |

8c VOOR VERSTERKTE WEERGAVE VAN GRAMOFOONMUZIEK IN  
GROOTE ZALEN

|   |     |       |
|---|-----|-------|
| Electrische gramfoonopnemer No. 4005 .....      | fl. | 19,50 |
| Gramfoonversterker No. 2779 .....               | „   | 120,— |
| 50-watt versterker No. 2760 .....               | „   | 650,— |
| Luidsprekers No. 2008/13, 2068/73 of 2201 ..... |     |       |

9e VOOR VERSTERKTE WEERGAVE VAN SPRAAK, MUZIEK (BAND-REPEATING) OF GRAMOFOONMUZIEK IN GROOTE ZALEN

|  |     |       |
|--|-----|-------|
| Microfoon No. 4043 .....   | fl. | 185,— |
| Electrische gramfoonopnemer No. 4005 .....                       | „   | 19,50 |
| Microfoon-gramfoonversterker No. 2780 .....                      | „   | 225,— |
| Plaatspanningapparaat No. 3002 met Afvlakapparaat No. 2782 ..... | „   | 92,50 |
| 50-watt versterker No. 2762 .....                                | „   | 675,— |
| Luidsprekers No. 2008/13, 2068/73 of 2201 .....                  |     |       |

10e VOOR VERSTERKTE WEERGAVE VAN, HETZIJ RADIOMUZIEK, HETZIJ GRAMOFOONMUZIEK, IN KLEINE ZALEN

|  |     |       |
|--|-----|-------|
| Electrische gramfoon-uitrusting No. 4040 .....   | fl. | 42,50 |
| Ontvangtoestel No. 2500 .....  | „   | 205,— |
| * Plaatspanningapparaat No. 3002 .....   | „   | 47,50 |
| 10-watt versterker No. 2756 .....  | „   | 175,— |
| Luidsprekers No. 2008/13 of 2068/73 of één luidspreker met ingebouwd 10-watt versterker No. 2010/12 of 2070/72 ..... |     |       |

11e VOOR VERSTERKTE WEERGAVE VAN, HETZIJ RADIOMUZIEK, HETZIJ GRAMOFOONMUZIEK, IN GROOTE ZALEN

|   |     |       |
|---|-----|-------|
| Electrische gramfoon-uitrusting No. 4040 .....  | fl. | 42,50 |
| Ontvangtoestel No. 2500 .....                   | „   | 205,— |
| * Plaatspanningapparaat No. 3002 .....          | „   | 47,50 |
| 50-watt versterker No. 2760 .....               | „   | 650,— |
| Luidsprekers No. 2008/13, 2068/73 of 2201 ..... |     |       |

