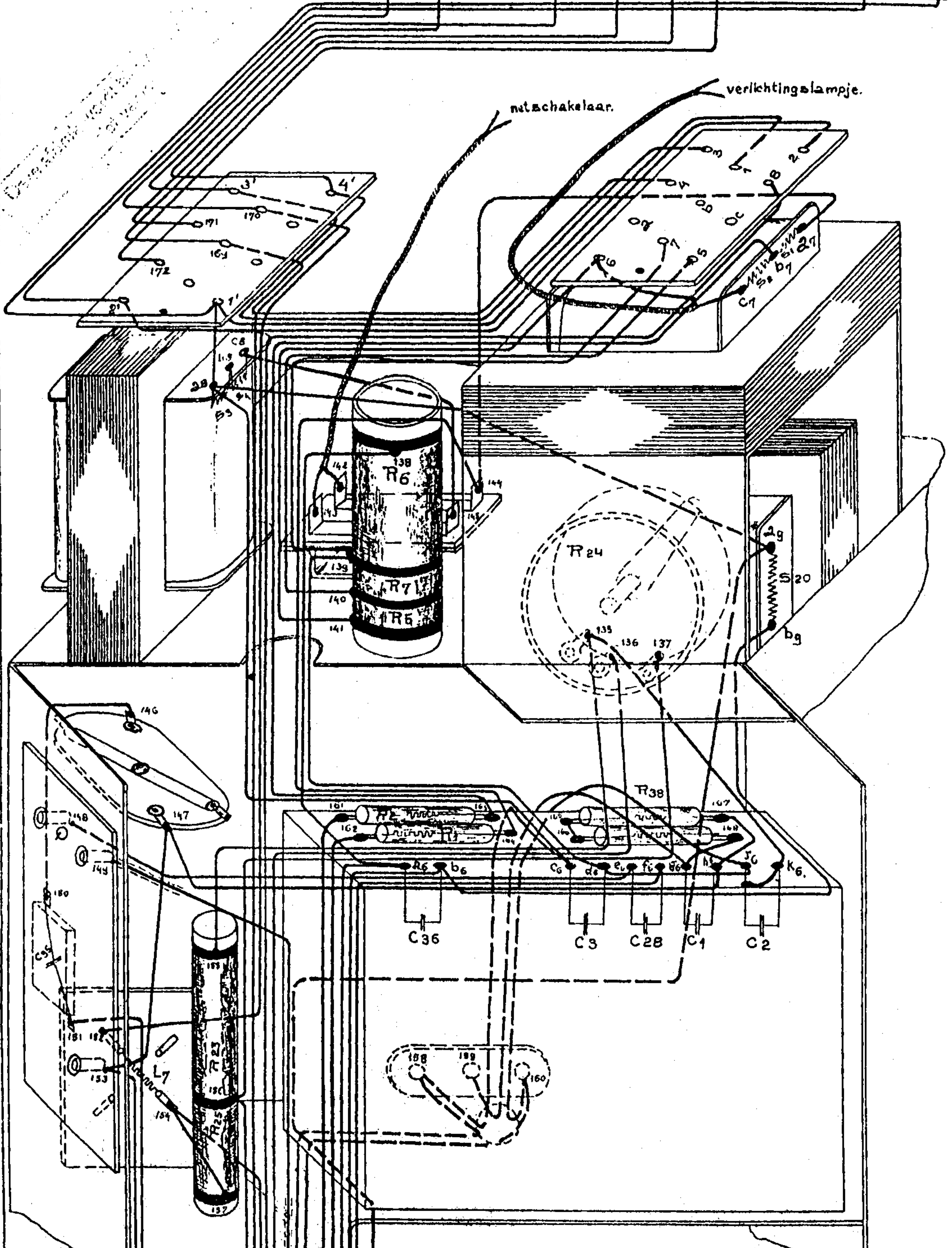
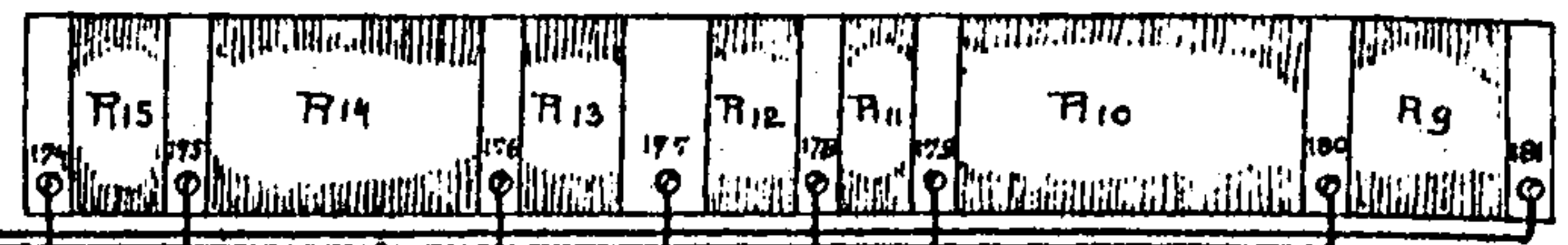


AFD. FABRICAGE-
VOORSCHRIFTEN B
(EN NORMALISATIE)

Onderdeel P.S.A. Gedeelte

MONTAGESCHERMA.

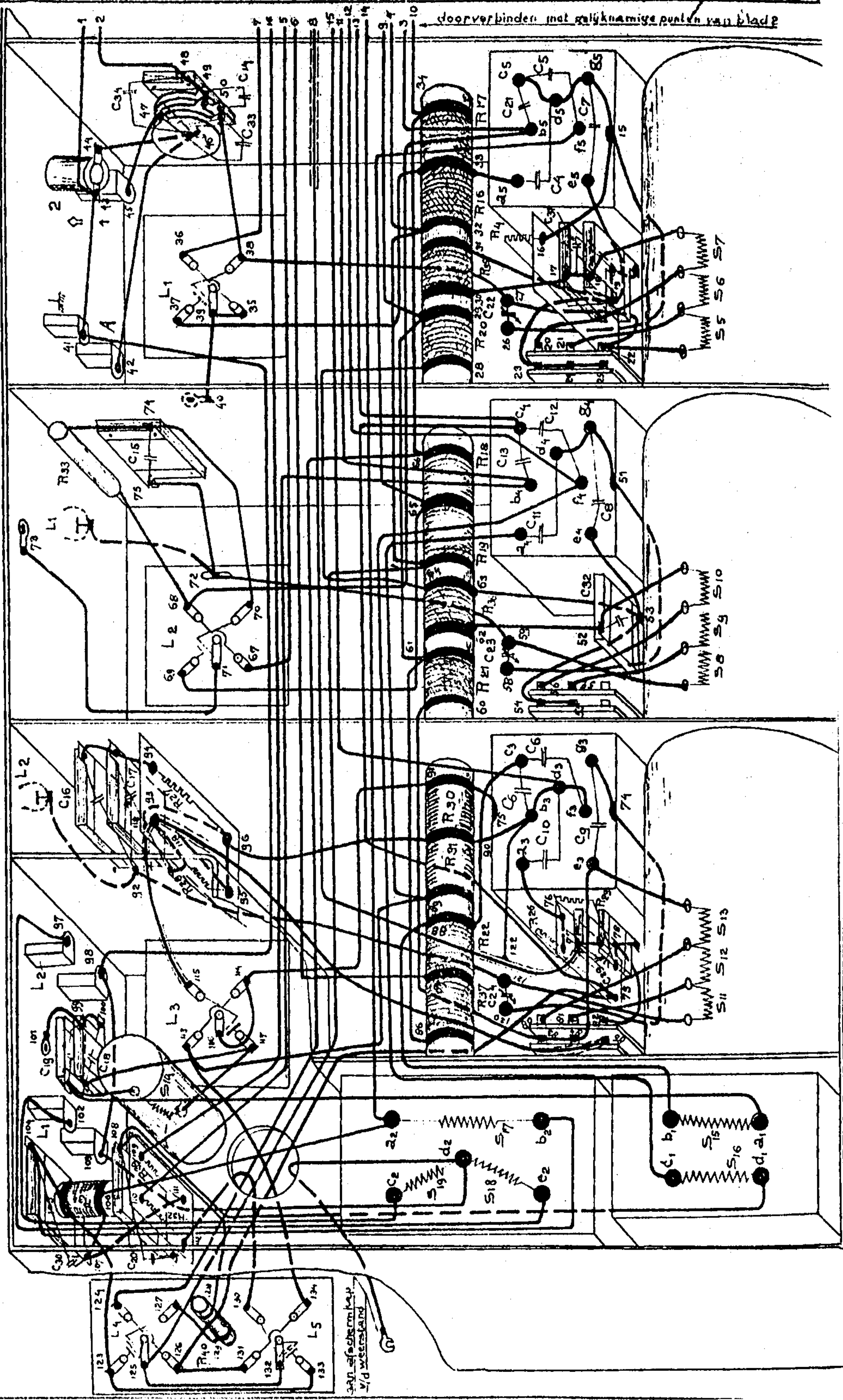


Het is niet geoorloofd dit blad aan te leunen of af te leenen, zonder voorkennis der afdeling Fabricagevoorschriften B.

12. 3 3 9 9 10 12 14 is te doorverbinden met gelijknamige punten van blad 3

Hat is niet geoorloofd dit blad aan darden uit te leenen of el te staan, zonder voorkennis der afdeeling Fabricagevoorschriften B.

NOTESCHEMA.



2653.

2653.

	L1	L2	L3	L4	L5	
Va	150	150	120	160	155	Volt
Vg1	75	65		140	135	Volt
-Vg				20	20	Volt
ia	0;2	2	3,5;5	17	17	mA

S 1)	L.F. Drosselspole	25.485.570	R 10)	10000 Ohm	
S 2)			R 17)	Glasmodstand 40000	" 25.717.610
S 3)	L.F. "	25.485.570	R 20)	5000	"
S 4)			R 35)	5000	"
S 5)			R 18)	" 40000	"
S 6)	1. H.F. Spole	25.481.710	R 19)	16000	"
S 7)			R 21)	5000	" 25.717.610
S 8)			R 36)	5000	"
S 9)	2. H.F. Spole	25.481.710	R 23)	Glasmodstand 48	"
S 10)			R 25)		25.717.700
S 11)			H 24	Potentiometer 60	" 25.390.450
S 12)	3. H.F. Spole	25.481.710	R 26	Modstand 2 meg. Ohm.	$\frac{1}{2}$ W. 28.772.540
S 13)			R 27	" 2	" $\frac{1}{2}$ W. 28.772.540
S 14)	H.F. Drosselspole	25.485.010	R 28	" 2	" $\frac{1}{2}$ W. 28.772.540
S 15)	L.F. Transformator	25.644.690	R 29	" 0.64	" $\frac{1}{2}$ W. 28.772.490
S 16)			R 30)	13.75 Ohm	
S 17)			R 31)	Glasmodstand 13.75	"
S 18)	Udgangstransformator	25.642.180	R 22)	5000	" 25.717.220
S 19)			R 37)	5000	"
S 20)	L.F. Drosselspole	25.485.580	R 32	Modstand 2 meg. Ohm	$\frac{1}{2}$ W. 28.772.540
R 1	Modstand 1 meg. Ohm	$\frac{1}{2}$ W. 28.772.510	R 33	" 1	" $\frac{1}{2}$ W. 28.772.510
R 2	" 0.32 "		R 34	Glasmodstand 30000	" 25.717.280
R 3	" "		R 38	Modstand 2x2 meg. Ohm	28.772.540
R 4	" 0.1 "	$\frac{1}{2}$ W. 28.772.410	R 39	Glasmodstand 5000 Ohm	25.717.510
R 5)			R 40	35 "	25.716.960
R 6)	Glasmodstand 167	" 25.717.240			
R 7)	13	"			
R 9)	85	"			
R 10)	155	"			
R 11)	24	"			
R 12)	Modstand 46	" 25.717.230			
R 13)	100	"			
R 14)	160	"			
R 15)	40	"			

C	1)		4 uF		
C	2)	Samleblok	1 "	25.111.970	Strømkort se A 47/10.
C	3)		6 "		
C	4)		0.5 uF		
C	5)	Samleblok	0.5 "	25.111.990	L 1 = B 442 _o
C	7)		0.5 "		L 2 = B 442 _o
C	21)		0.5 "		L 3 = B 424 A
C	6)		1 uF		L 4 = C 443 N _o
C	9)	Samleblok	0.5 uF	25.111.990	L 5 = C 443 N _o
C	10)		0.5 "		L 6 = 8053
C	8)		0.5 uF		L 7 = 1915
C	11)	Samleblok	0.5 "	25.111.990	
C	12)		0.5 "		
C	13)		0.5 "		
C	14)	Antennekond.	13 uuF		
C	33		4 "		
C	15	Mica Kond.	100 uuF	25.112.630	
C	16)	" "	64 "	25.112.790	
C	17)	" "	1600 "	25.112.670	
C	18	" "	500 "	25.112.780	
C	19	" "	8000	25.112.600	
C	20				
C	22)				
C	23)				
C	24)	3 Gangs Kondensator		25.862.550	
C	25)	m/Trimmere			
C	26)				
C	27)				
C	29	Mica Kond.	16000 uuF	25.112.600	
C	30	" "	3200 "	25.112.610	
C	31	" "	2x10000 "	25.112.810	
C	32	" "	10000 "	25.112.810	
C	34	" "	100 "	25.112.630	
C	35	" "	8000 "	25.112.600	
C	36	Blokkondens.	2 uF.se C1-2-3.	25.111.970	

