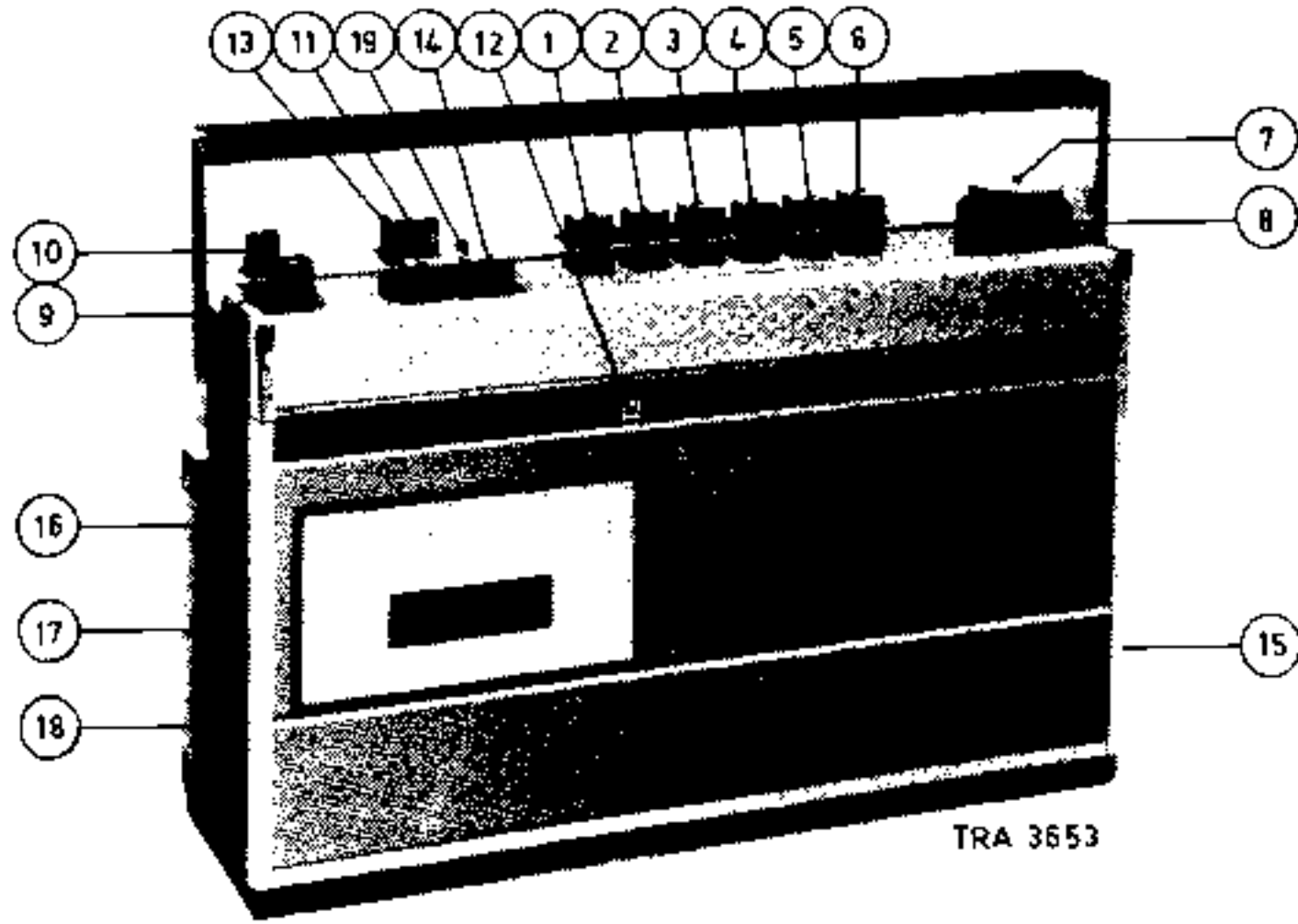
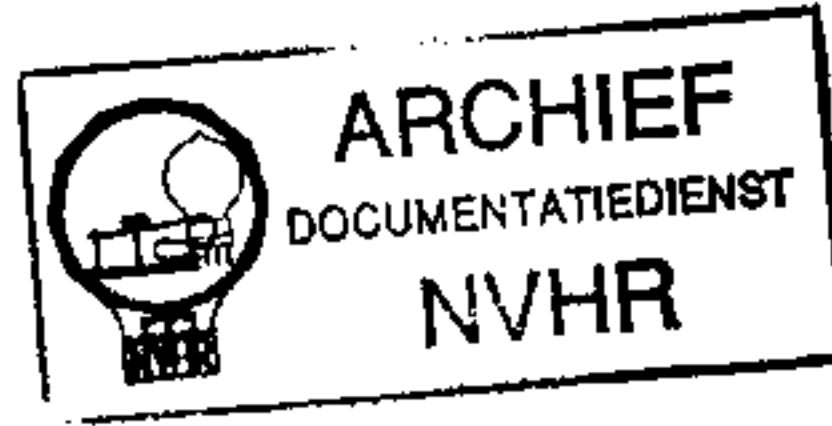




servicegegevens

Ned. Ver. v. Historie v/d Radio



TRA 3653

SERVICEWENKEN

Voor het volledig uitkisten dient onderstaande volgorde aangehouden te worden (zie tekening TRA3707).

Schaal

Afstemknoppen (AM en FM) verwijderen, 2 schroeven (B) uitdraaien. Schaal afnemen.

Sierbeugel rond schaal

6 schroeven (C) uitdraaien. Sierbeugel verwijderen.

Achterwand

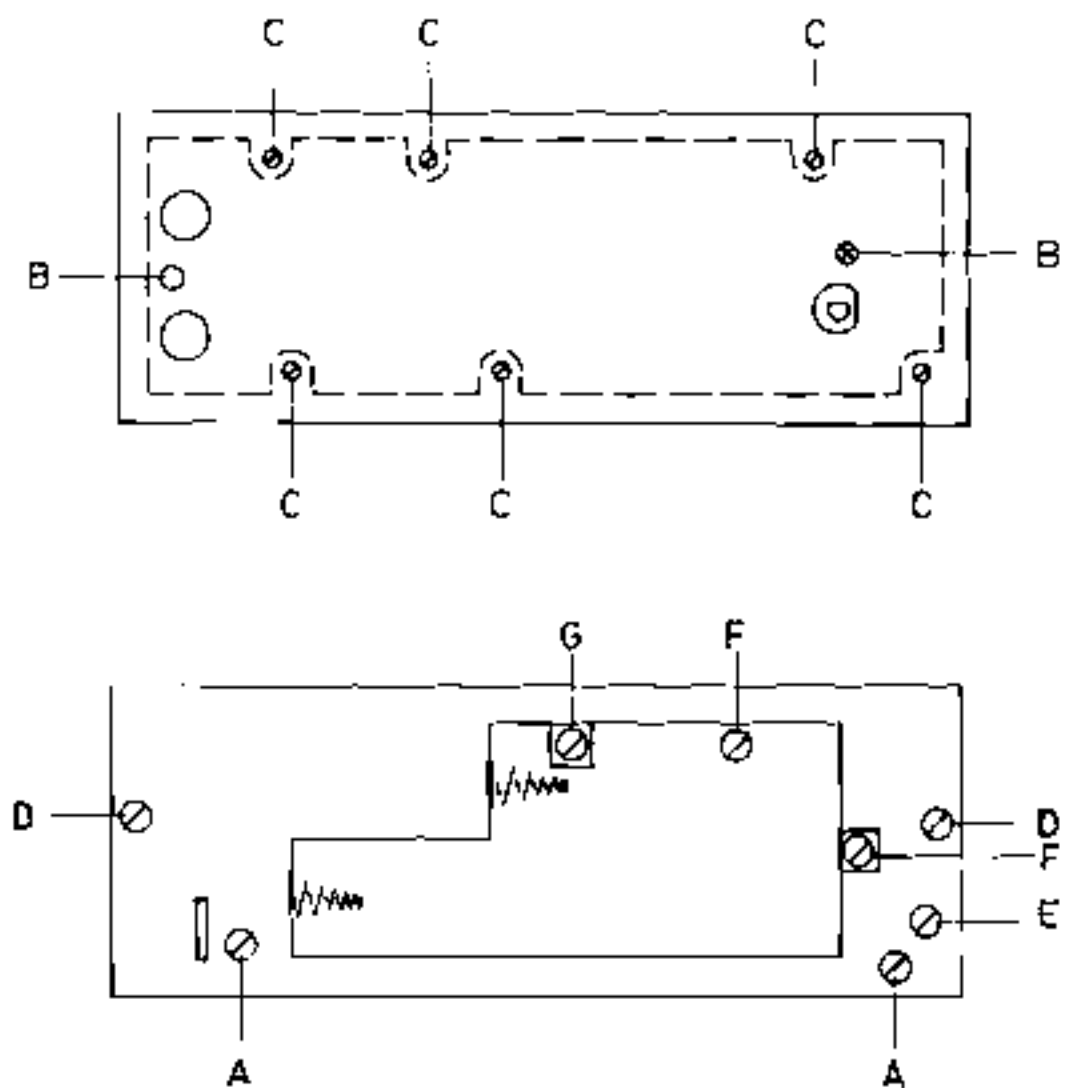
Batterijdeksel wegschuiven (rood borgknopje indrukken!), 2 schroeven (A) uitdraaien. Achterwand verwijderen.

Kast

2 schroeven (D) losdraaien, hierdoor worden twee bevestigingsbeugels die de zijkanten vasthouden teruggeschoven. Schroef G en schroef tussen de twee spoelschotelassen in de cassetteruimte, uitdraaien.

Waarschuwing

Bij het monteren dient er op gelet te worden dat de bladveer, welke dient voor het vastklemmen van de cassette (pos. 55) door het daarvoor bestemde gat in de voorwand gestoken wordt en zo in de cassetteruimte komt. Blijft de veer achter de voorwand steken dan bestaat het gevaar dat de recorder bij het inschakelen vast komt te zitten en slechts na volledig uitkisten weer kan worden uitgeschakeld.



TRA 3707

Voor verdere gegevens en trimvoorschriften wordt verwezen naar de volledige servicedocumentatie.

BEDIENINGSORGANEN

1 Aan/uit	(SK-X)
2 Microfoon/grammofoon	(SK-B)
3 Langegolf	
4 Middengolf	(SK-C)
5 Kortegolf	(SK-D)
6 FM	(SK-E)
7 AM-afstemming	(C1-2)
8 FM-afstemming	(S408-410)
9 Geluidsterkte	(R102)
10 Klank	(R101)
11 Opname/weergave	(SK-A)
12 Cassette-uitwerper	
13 Opspoelen	(SK-H)
14 Terugspoen	(SK-H)
15 Auto-antenne	
16 Grammofoon/2e bandrecorder	
17 Microfoon/2e radio	
18 Netvoeding	
19 Opname-indicator	(LA201)

C1, 2	4822 125 20137
C3, 4	4822 125 50029
C7	4822 121 50083
C11	4822 121 50385
C12	4822 121 50083
C16	4822 121 50269
C17, 18	4822 121 50414
C19	4822 122 30101
C25	4822 125 50029
C27	4822 121 50458
C28	4822 121 50249
C29	4822 121 50459
C30	4822 121 50461
C34, 35	4822 124 20392
C42, 43	4822 122 30057
C47, 48	4822 122 30057
C50	4822 122 30034
C108	4822 124 20397
C111	4822 124 20036
C112	4822 124 20074
C201	4822 121 50442
C203	4822 124 20075
C204	4822 122 30055
C206	4822 124 20344
C207	4822 124 20382
C209	4822 124 20074
C212	4822 124 20075
C216	4822 122 30055
C218	4822 121 50089
C220	4822 124 20074
C222	4822 122 30098
C224	4822 122 30034
C225	4822 121 50373
C226	4822 122 30099
C227	4822 124 20075
C228	4822 124 20382
C230	4822 124 20075

S1	4822 157 10038
S2-6	4822 158 60222
S7, 8, 9	4822 156 60053
S10, 11	4822 153 50033
S12, 13	4822 153 50033
S14, 15	4822 153 50033
S16, 17, 18	4822 156 30244
S19, 20, 21	4822 156 30244
S22, 23, 24	4822 156 30153
S25, 26, 27	4822 156 30256
S28, 29, 30	4822 153 50031
S31, 32, 33	4822 153 50032
S34, 35, 36	4822 153 10101
S100	4822 240 40054
S101	4822 158 10038
S102-105	4822 145 40105
S106	4822 157 40044
S201	4822 156 20545
S202-204	4822 156 10359
S205	4822 157 50563
R20	4822 100 10038
R21	4822 116 20063
R34	4822 100 10023
R101	4822 101 30242
R102	4822 101 30243
R113	4822 116 30016
R119	4822 111 30009
R121	4822 111 30012
R233	4822 100 10026
R234	4822 100 10073
LA201	4822 134 40032

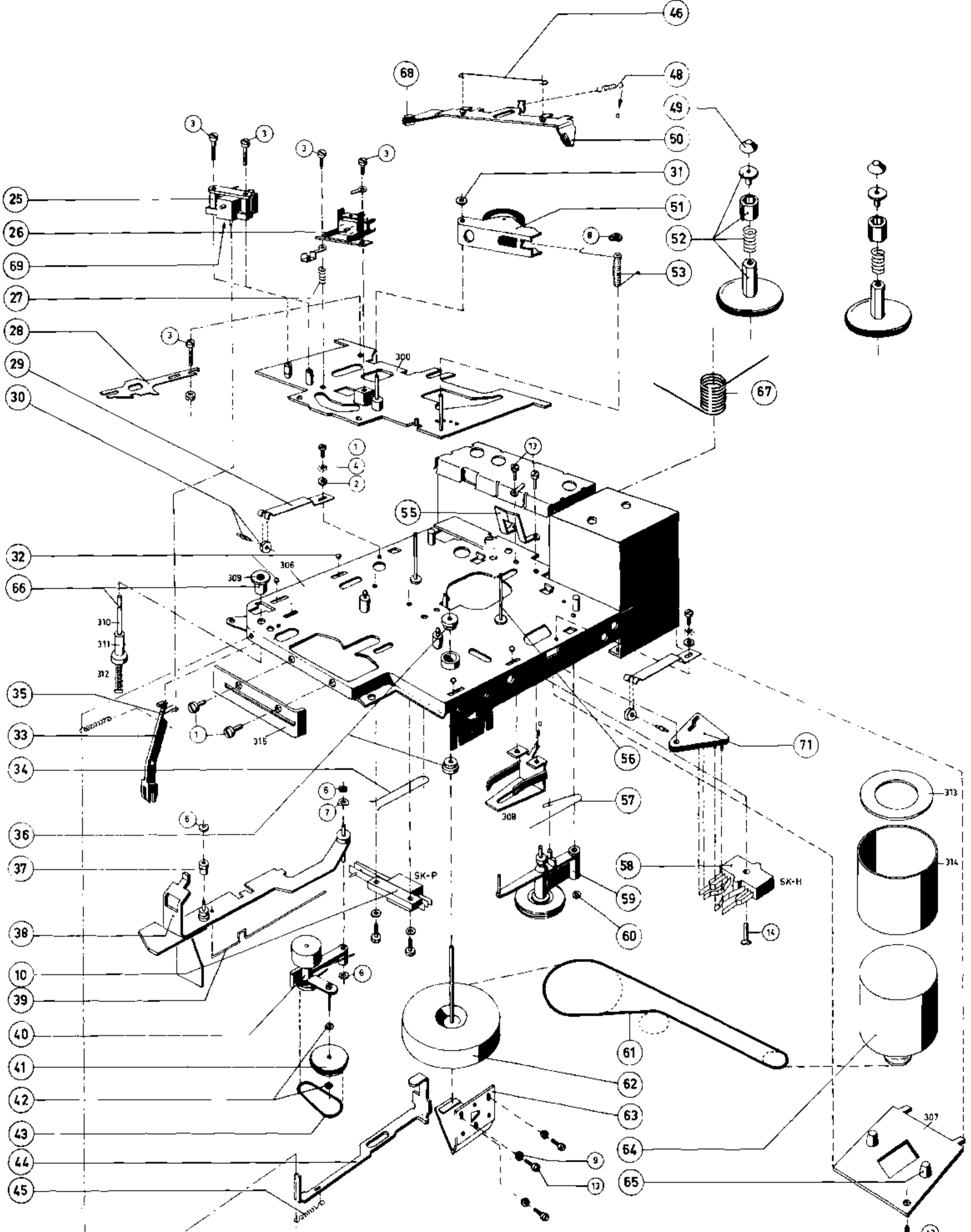
22 RR 700

CODENUMMERS

Front, compleet	4822 420 40188	Schuifschakelaar FM	4822 277 30455
Deksel voor cassetteruimte	4822 423 90026	Schuif van schakelaar FM	4822 278 20296
Achterwand, compleet	4822 422 40087	Schuifschakelaar kortegolf	4822 277 30456
Sierstrip op achterwand	4822 466 10183	Schuif van schakelaar kortegolf	4822 278 20297
Batterijdeksel	4822 423 40262	Schuifschakelaar middengolf	4822 277 30457
Schaal (-/00)	4822 333 50309	Schuif van schakelaar middengolf	4822 278 20298
Schaal (-/19)	4822 333 50308	Schuifschakelaar SK-A	4822 277 30458
Sierschroef, bevestiging schaal	4822 500 10061	Schuif van schakelaar SK-A	4822 278 20299
Sierraam om schaal	4822 423 10049	Schuifschakelaar grammofoon	4822 277 30368
Deksel voor snoeropbergruimte	4822 423 90027	Schuif van schakelaar grammofoon	4822 278 20258
Handgreep	4822 498 40282	Microschakelaar SK-P	4822 278 90237
Schroef, bevestiging handgreep	4822 535 90491	Pen in schuifschakelaars	4822 535 90489
Sierrooster op front	4822 458 40174	Plastic chassis-raam, compleet	4822 423 10048
Telescoopantenne	4822 303 30018	Spanningskiezer, SK-R	4822 277 10238
Grote afdekkap over aansluitbussen	4822 462 70627	Beugel met aan/uit-schakelaar	4822 691 10103
Kleine afdekkap over antennebus	4822 462 70626	Plastic schuif in druktoets-mechanisme	4822 404 10121
Plastic rand om aansluitbussen	4822 459 20126	Drukveer voor plastic schuif	4822 492 50796
Plastic rand om antennebus	4822 459 20127	Plastic hefboom aan/uit-schakelaar	4822 466 90596
Knop (geluidssterkte, klankregeling)	4822 413 30434	Plastic blokje bevestiging hefboom	4822 466 90597
Afstemknop AM	4822 413 40454	Plastic geleidebeugeltje aandrijf-as	4822 256 90057
Afstemknop FM	4822 413 50615	Plastic beugel in snelspoel-mechanisme	4822 466 90595
Veer in afstemknop AM	4822 492 60705	Rode pen in bodemplaat	4822 535 90701
Veer in afstemknop FM	4822 492 60089	Bladveer onder rode pen	4822 492 61522
Set druktoetsen, 1-6	4822 410 20955	Veer in hefboom, cassette-uitwerper	4822 492 40369
Druktoets, bandrecorder	4822 410 20956	Pennetje in hefboom, cassette-uitwerper	4822 535 90699
Druktoets, terugspoelen	4822 410 20957	Pennetje in schuif van schakelaar SK-A	4822 535 90135
Druktoets, opspoelen	4822 410 20958	Batterijveer "-" (lang)	4822 492 50575
Knop voor uitwerpen cassette	4822 410 20954	Batterijveer "-" (kort)	4822 492 50576
Hefboom voor uitwerpen cassette	4822 411 50132	Batterijcontact "+"	4822 492 61141
Veer voor druktoetsen	4822 492 50793	Tule, bevestiging ferroreceptor	4822 325 60145
Veer in bandrecordertoets	4822 492 50794	Afscherming om spoel (S25-S27)	4822 466 80451
Veer onder bandrecordertoets	4822 492 50795	Afscherming om spoel (S19-S21)	4822 466 80452
Aandrijf-as AM	4822 535 90488	Pen in aan/uit-schakelaar	4822 535 90702
Aandrijf-as FM	4822 528 80295	Pen in externe voedingsaansluiting	4822 264 30078
Klemveer voor aandrijf-as FM	4822 492 61521	Afscherming over detectie-circuit	4822 404 10124
Tandwiel voor afstemcondensator	4822 522 30744	Transformatorhuis	4822 691 10104
Tandwiel voor afstemcondensator	4822 522 30553	Stekkerpenplaat	4822 265 40095
Plastic vergrendelbeugeltje op as	4822 466 90443	Netsnoer	4822 321 10105
Veer tussen tandwielen	4822 492 30817	Antenne-aansluiting	4822 267 30035
Trommel op FM-afstemeenheid	4822 528 80296	Ring bevestiging antenne-aansluiting	4822 530 80129
Snaarwiel	4822 528 80253	Grammofoonaansluiting	4822 267 40041
Snaarwiel	4822 528 80112	Microfoonaansluiting	4822 267 40039
Wijzer FM	4822 450 80279	Grammofoonsteker	4822 264 40023
Wijzer AM	4822 450 80281	Microfoonsteker	4822 264 40023
Aandrijfkoord	4822 321 30102	Antennesteker	4822 264 20003
FM-afstemeenheid	4822 210 10142		

CODENUMMERS (tekening TRA3654)

1 Schroef	4822 502 10026	42 Ring	4822 532 50262
2 Ring	4822 532 10235	43 Snaar	4822 358 30077
3 Schroef	4822 502 10027	44 Vergrendelbeugel	4822 403 50431
4 Verende tandring	4822 530 80005	45 Trekveer	4822 492 30254
6 Klemring	4822 530 70042	46 Draadveer	4822 492 60339
7 Verende ring	4822 530 80001	48 Trekveer	4822 492 30251
8 Klemring	4822 530 70043	49 Kapje	4822 462 70107
9 Ring	4822 532 10202	50 Rembeugel	4822 403 10047
10 Microschakelaar	4822 278 90237	51 Drukrol-hefboom	4822 403 40004
13 Schroef	4822 502 10034	52 Spoelschotel	4822 528 10032
14 Schroef	4822 502 10091	53 Torsieveer	4822 492 40117
25 Wiskop	4822 249 40054	55 Bladveer	4822 492 60926
26 Opname/weergavekop	4822 249 10058	56 As	4822 535 90062
27 Drukveer	4822 492 50608	57 Draadveer	4822 492 60345
28 Bladveer	4822 492 61524	58 Motor-schakelaar	4822 278 90223
29 Arrêtveer	4822 492 60343	59 Opspoelfrictie	4822 528 20022
30 Samenstelling arrêtrol	4822 528 90005	60 Ring	4822 532 50265
31 Ring	4822 532 50268	61 Snaar	4822 358 30076
32 Kogel	4822 520 40005	62 Vliegwiellager	4822 528 60013
33 Schakelaarhefboom	4822 404 10125	63 Lagerbeugel	4822 403 50001
34 Draadveer	4822 492 60344	64 Motor	4822 361 20063
35 Draadveer	4822 492 61525	65 Aandruknok	4822 462 40048
36 Vliegwiellager	4822 520 30169	66 Samenstelling as	4822 310 40055
37 Rol	4822 528 90118	67 Draadveer	4822 492 40272
38 Bedieningsbeugel	4822 404 10127	68 Remblokje	4822 466 40077
39 Draadveer	4822 492 61523	69 Pen onder wiskop	4822 535 90709
40 Spoelrol-hefboom	4822 691 20023	71 Schakelplaat	4822 403 30089
41 Snaarwiel	4822 528 80147		



Betrifft : SERVICE - HILFE FÜR GEBROCHENE DRUCKTASTEN BEI DEN GERÄTEN
22 RR 700 und 22 RR 712.

Bekanntlich brechen bei einigen Serien der Radiorecorder 22 RR 700 und 22 RR 712 die Druck-
tasten am gabelförmigen Ende aus.

Um den zeitraubenden Tastentausch zu umgehen, empfehlen wir, die für diesen Zweck entwickel-
te Service - Hilfe in Form einer speziellen Hülse und eines Stiftes zu verwenden.

Dabei ist wie folgt vorzugehen :

1. Zerlegung des Gerätes (Abb. 1 und 2)
 - a) Abstimmknöpfe (AM und FM) abziehen, 2 Schrauben (B) herausrauben und Skala entfernen.
 - b) Zierrahmen um Skala demontieren (6 Schrauben C herausdrehen).
 - c) Batteriefachdeckel abnehmen (roten Knopf drücken).
 - d) Rückwandbefestigungsschrauben (A) lösen und Rückwand entfernen.
 - e) 2 Schrauben (D) stark lockern, so daß die beiden Befestigungsklemmen die Seiten -
wände freigeben. Schraube G und Schraube in Kassettenfach herausdrehen, Gehäuse-
vorderteil abnehmen.

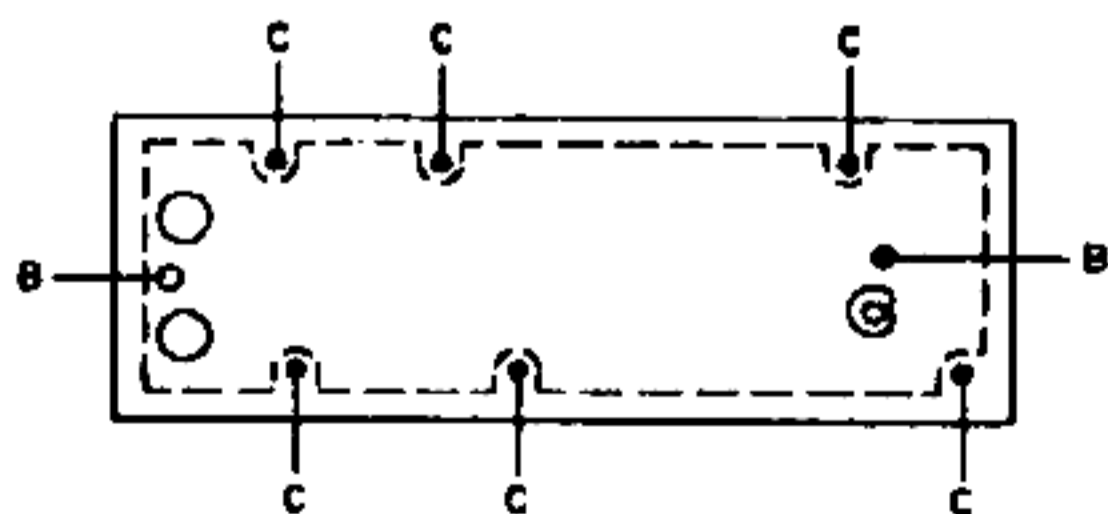


Abb. 1

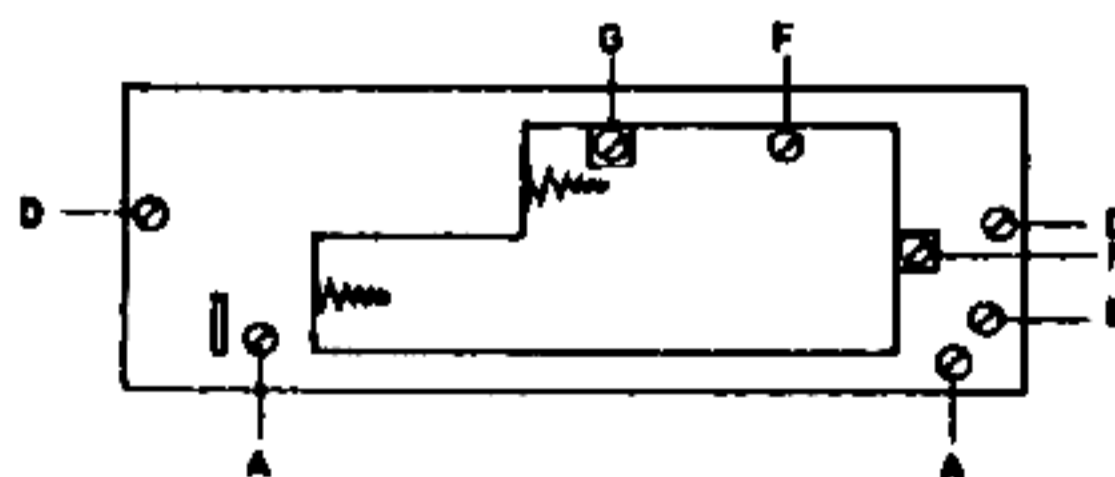


Abb. 2