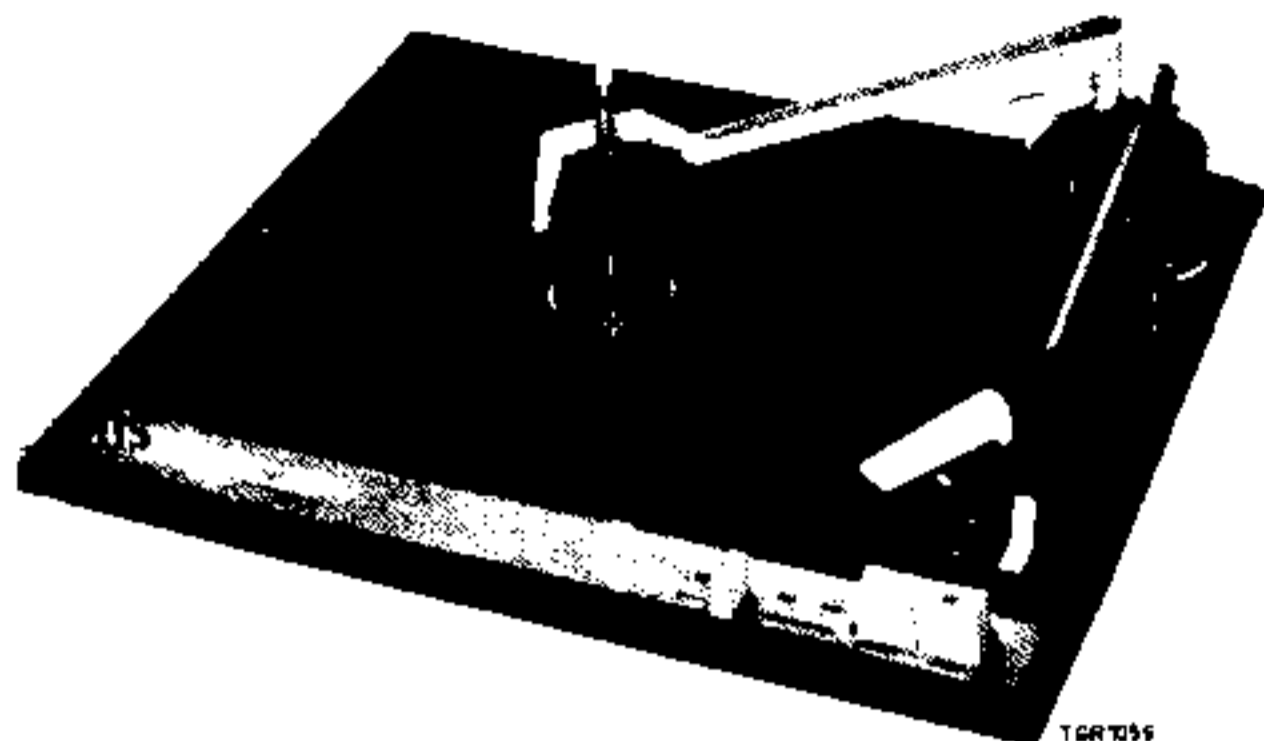


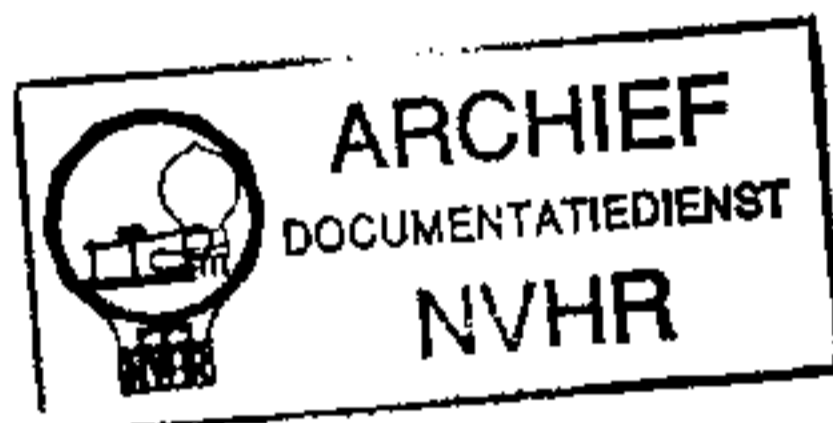
SERVICE NOTES

GRAMOPHONES

22 GC 035-51-52



Ned. Ver. v. Historie v/d Radio



Specificatie

22 GC 035-51-52 110-127-220-240 V 50 c/s

Technische gegevens

P. U. koppen : AG 3306 - AG 3310 - AG 3224 - AG 3228
Naalddruk : 3 - 5 gr.
Draaitafelsnelheden : 78 - 45 - 33 1/3 - 16 2/3 omw/p. min.

Voor instellingen en controle van deze wisselaar zie de Service Notes van de AG 1025/00/60.

Deze documentatie bestaat uit de bladen:

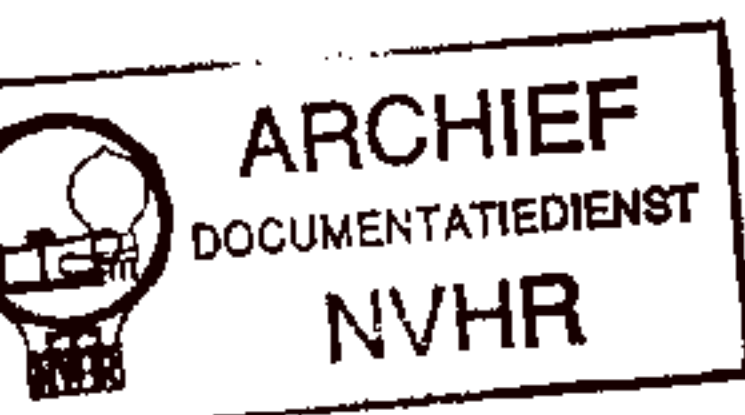
MEN 411 N ME 310

MEN 411 N

SERVICE INFORMATION										
------------------------	--	--	--	--	--	--	--	--	--	--

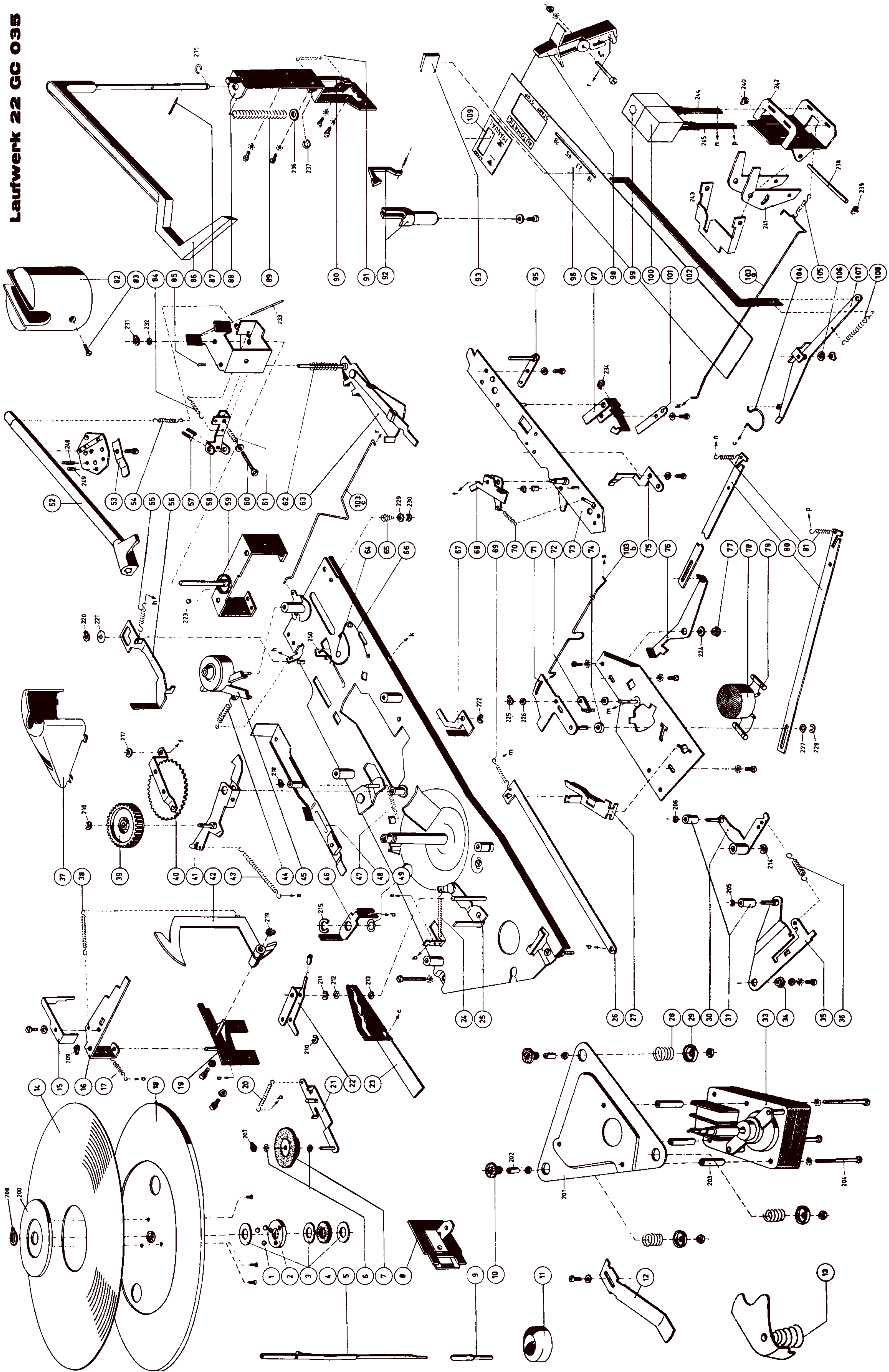
**Mechanische
Stückliste für
Einbau-Laufwerk
22 GC 035**

d. Ver. v. Historie v/d Radio



Pos.	Bezeichnung	Bestellnummer
1	Kugel 1/8"	89 205 02
2	Kugelhäufig	4822 202 00764
3	Scheibe	AE 010 10
4	Scheibe	PW 070 56
5	Wechselstift	PW 296 40
6	Scheibe	AE 017 49
7	Zus. Zwischenrad	4822 202 00864
8	Tonabnehmerschalter	PW 297 90
9	Zentrumstift (klein)	PW 295 91
10	Tülle	PW 070 34
11	Adapter für 45 Umdr.	P5 512 08/FY
12	Blattfeder	4822 202 00861
13	Druckfeder	4822 202 00862
14	Matte	4822 202 01087
15	Bügel	PW 297 86
16	Stopbügel	PW 297 85
17	Zugfeder	PW 297 98
18	Plattenteller	4822 210 00987
19	Zus. Bügel	PW 297 80
20	Zugfeder	PW 354 42
21	Zus. Bügel	PW 354 34
22	Zus. Bügel	PW 354 37
23	Schaltbügel	PW 297 97
24	Zugfeder	PW 354 42
25	Stoprolle	PW 053 62/93
26	Leiste	PW 354 30
27	Hebel	PW 354 29
28	Druckfeder	49 935 30
29	Federschüssel	49 955 25
30	Zus. Stopbügel	PW 297 49
31	Rolle	PW 053 59/57
33	Motor 50 Hz	PW 302 50
33	Motor 60 Hz	PW 302 70
34	Buchse	AE 010 31
35	Zus. Wechselhebel	PW 297 50
36	Zugfeder	PW 297 53
37	Kappe	4822 444 60085
38	Zugfeder	PW 297 88
39	Zahnrad	PW 053 60/11
40	Zus. Zahnrad	PW 297 40
41	Zus. Schalterbügel	PW 297 47
42	Durchmessertaster	PW 053 63/22
43	Zugfeder	PW 354 41
44	Zugfeder	PW 297 57
45	Zus. Kuppelscheibe	PW 297 54
46	Bügel	PW 354 43
47	Zugfeder	PW 297 44
48	Zus. Taster	PW 297 37
49	Ring	PW 354 44
50	Endkappe	4822 210 00995
51	Schalter	4822 210 00994
52	Tonarm	4822 251 70038
53	Blattfeder	PW 297 76
54	Zugfeder	4822 492 30241
55	Zugfeder	4822 492 30422
56	Bügel	PW 297 84
57	Schraube	997/3 x 10
58	Einregelbügel	AE 008 80
59	Zus. Bügel	4822 202 00863
60	Schraube	B 054 ZZ/165
61	Druckfeder	WT 730 82
62	Druckfeder	PW 297 64
63	Zus. Platte	PW 297 65
64	Feder	PW 297 56
65	Druckfeder	AE 010 15
66	Stopbügel	4822 202 00763
67	Einregelbügel	PW 297 27
68	Schalterbügel	PW 297 45
69	Zugfeder	4822 175 01385
70	Zugfeder	AE 505 12
71	Zus. Schalterplatte	PW 354 26
72	Schalterhebel	PW 053 77/59

Laufwerk 22 GC 035



Mechanische Stückliste für Einbau-Laufwerk 22 GC 035

(Fortsetzung von Seite 13)

Pos.	Bezeichnung	Bestellnummer
75	Zus. Schlitten	PW 297 30
74	Rolle	PW 053 78/59
76	Stopbügel	PW 354 32
77	Drahtbuchse	AE 002 58
78	Zus. Schalter	F 071 AA/05
79	Kondensator	904/5 K 6
80	Leiste	PW 296 64
81	Zugfeder	4822 492 30423
82	Turm	4822 444 60034
83	Schraube	B 055 GK/3 x 8
84	Zugfeder	PW 297 79
85	Druckfeder	4822 202 00762
86	Zus. Plattenhalter	4822 402 10011
87	Spannstift	B 074 AF/2 x 16
88	Bügel	PW 296 68
89	Druckfeder	PW 296 78
90	Stophebel	PW 296 69
91	Zugfeder	4822 492 30424
92	Tonarmklemme	4822 401 10236
93	Knopf	4822 410 20371
94	Unterplatte	4822 210 00989
95	Zus. Platte	PW 297 25
96	Zierplatte	4822 454 30033
97	Stufenbügel	PW 297 29
98	Hebel	4822 411 50099
99	Knopf	4822 410 20376
100	Knopf	4822 410 20375
101	Blattfeder	PW 297 36
102	Schalterleiste	4822 402 50048
103	Zus. Stangenpaket	PN 802 78
104	Feder	PW 296 79
105	Zugfeder	PW 296 63
106	Ring	PW 052 52
107	Schaltbügel	PW 296 76
108	Zugfeder	4822 492 30423
109	Zierplatte	4822 454 30035

Service Hinweise

1. Einstellung des Aufsatzpunktes

Die Einstellung der verschiedenen Aufsatzpunkte kann mit einem Schraubenzieher von vorn durch die Öffnung der Abschirmkappe (Pos. 82), ohne Ausbau des Chassis, durch Verdrehen der Stellschraube (Pos. 60) für alle drei Aufsatzpunkte gemeinsam vorgenommen werden.

2. Einstellung der Tonarmhöhe

Die Tonarmhöhe wird durch die Madenschrauben (Pos. 248, 249) auf dem Tonarmbügel justiert. Die Nadel des Tonkopfes darf in der tiefsten Stellung nicht auf die Gummiauflage stoßen. In der höchsten Stellung muß die Nadelspitze 27 + 1 mm über der Gummiauflage stehen. Mit dem Hebel „Manual“ muß sich die Nadel 6 + 1 mm über die Gummiauflage heben.

3. Auflagegewicht der Nadel

Das Auflagegewicht der Nadel soll 3–5 g betragen. Korrektur mit Feder Pos. 54.

4. Reinigen und ölen (siehe Seite 17, AG 2057)

5. Netzspannungsumschaltung

