

TYPE 2030.

Luidspreker met verzaard magneetsysteem en gelijkstroomfilter, gebouwd in vierkante houten kast met kruismotief. Het beschermdoek voor de conus is op een apart tusschenschotje bevestigd. De luidspreker is zeer gemakkelijk te demonteeren.

ONDERDEELENLIJST 2030

Benaming	Code No.	Prijs
Houten kast	25.860.45	
Achterwand met doek	25.860.46	
Tusschenschot met doek	25.860.47	
Luidsprekersysteem	zie pag. 8	

TYPE 2032.

Deze luidspreker is in een Philitone pendulevormige kast gebouwd, terwijl de conus door een metalen plaat beschermd wordt.

Het magneetsysteem is in de nieuwste exemplaren van het verzaarde type met gelijkstroomfilter, bij de oudere uitvoering echter van het onverzaarde type.

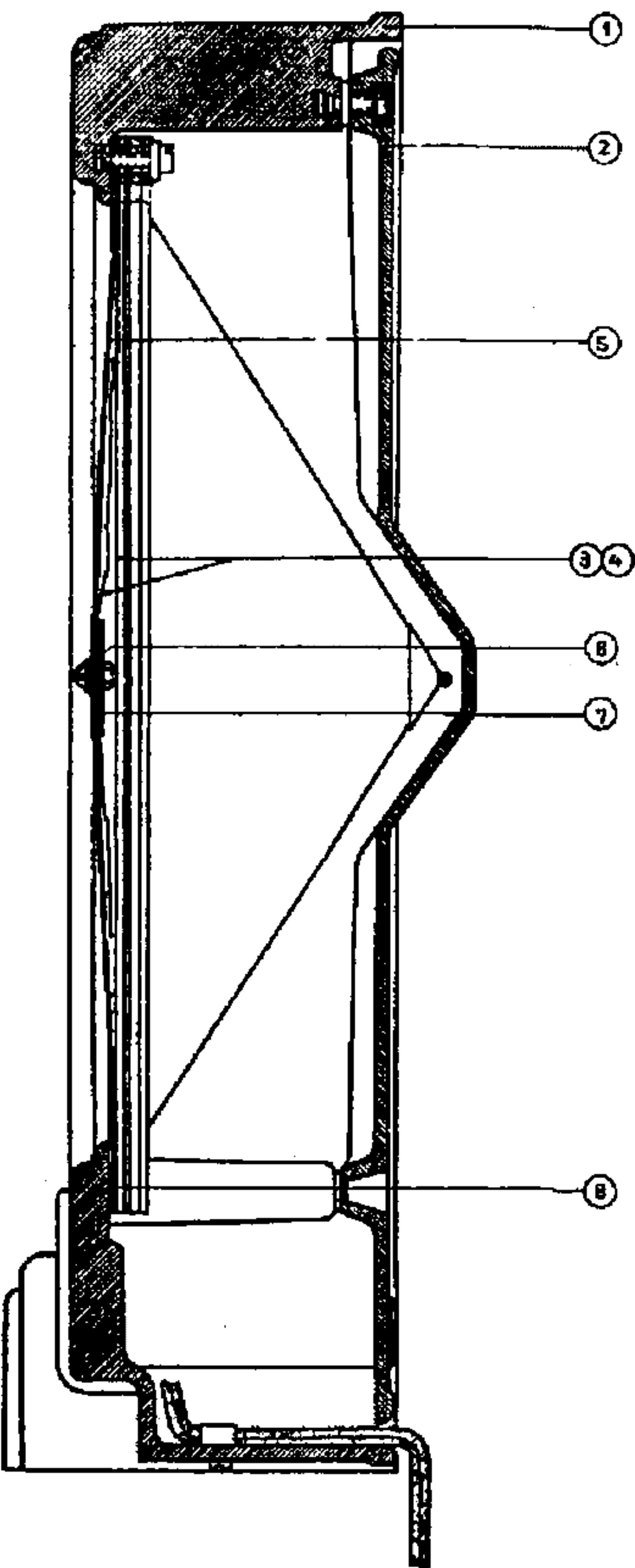
Om de luidspreker te demonteeren verwijder men de verzegelde schroeven uit de achterwand, waarna de conus met magneetsysteem van de voorwand afgeschroefd kan worden.

ONDERDEELENLIJST (Fig. 13).

Pos. No.	Benaming	Code No.	Prijs
1.	Huis H. 1 (Bruin)	23.204.52	
	Huis H. 2 (Rood)	23.011.45	
2.	Achterwand H. 1 (Bruin) ..	23.004.53	
	Achterwand H. 2 (Rood) ..	23.011.49	
3. 4.	Ring met doek	25.860.42	
5.	Geperforeerde beschermplaat	25.199.59	
6.	Sierschroef	07.056.81	
7.	Messing plaatje	25.470.18	
8.	Kartonnen ring	25.433.91	
—	Luidsprekersysteem	zie pag. 8	

ONDERDEELENLIJST 2040.

Benaming	Code No.	Prijs
Houten kast	25.860.55	
Achterwand met doek	25.860.57	
Tusschenschot met doek	25.860.56	
Luidsprekersysteem	zie pag. 8	



TYPE 2032

Fig. 13

TYPE 2040.

Deze luidspreker heeft een rechthoekige houten kast met klaviermotief en is voorzien van een verzaard magneetsysteem met gelijkstroomfilter. Het beschermdoek voor de conus is op een los tusschenschot bevestigd. De demontage van de luidspreker is zeer eenvoudig.

TYPE 2042.

Luidspreker in rechthoekige houten kast met rechthoekig frontmotief, voorzien van onverzwaard magneetsysteem.

Benaming	Code No.	Prijs
Houten kast, compleet ..	25.753.24	
Luidsprekersysteem	zie pag. 8	

TYPE 2043.

Luidspreker in rechthoekige houten kast met frontplaat naar schaatsmotief, voorzien van onverzwaard magneetsysteem met 2-aderig snoer.

Benaming	Code No.	Prijs
Houten kast, compleet ..	25.753.36	
Luidsprekersysteem	zie pag. 8	

N.B. Bij bestelling van onderdelen vermeldt men ter vermelding van vergissingen behalve het juiste codenummer ook het typenummer van de betreffende luidspreker, en zoo noodig de gewenste kleur.

CONTROLEEREN VAN GEREPAREERDE LUIDSPREKERS.

Alvorens een gerepareerde luidspreker afgeleverd wordt, dient men er zich nauwlettend van te overtuigen, dat deze ten volle aan de eischen voldoet.

Om ritselen of medetrillen te voorkomen, lette men er op, dat geen toevoersnoer of draden tegen de conus kunnen komen, dat de conus geen scheurtjes vertoont en dat een eventuele plaknaad nergens losgelaten heeft.

Voor de conische metalen plaatjes waartusschen de conus geklemd is, geldt hetgeen daarover op pag. 6 gezegd is.

Medetrillen of rammelen kan ook veroorzaakt worden door loszittende schroeven, moeren, sluitringetjes e.d. Schroeven en moeren moeten steeds zeer stevig aangedraaid zijn. Veerende sluitringen voorkomen het teruglopen van schroeven en moeren, welke aan sterke trilling onderhevig zijn.

Na elke reparatie make men het luidsprekerhuis goed schoon en stofvrij en verwijdere zorgvuldig eventuele hout- of lijmschilfers.

Bij het inpakken van een luidspreker drage men er zorg voor, de steker van het snoer zoodanig bij te pakken dat deze onmogelijk het huis of de conus kan beschadigen.