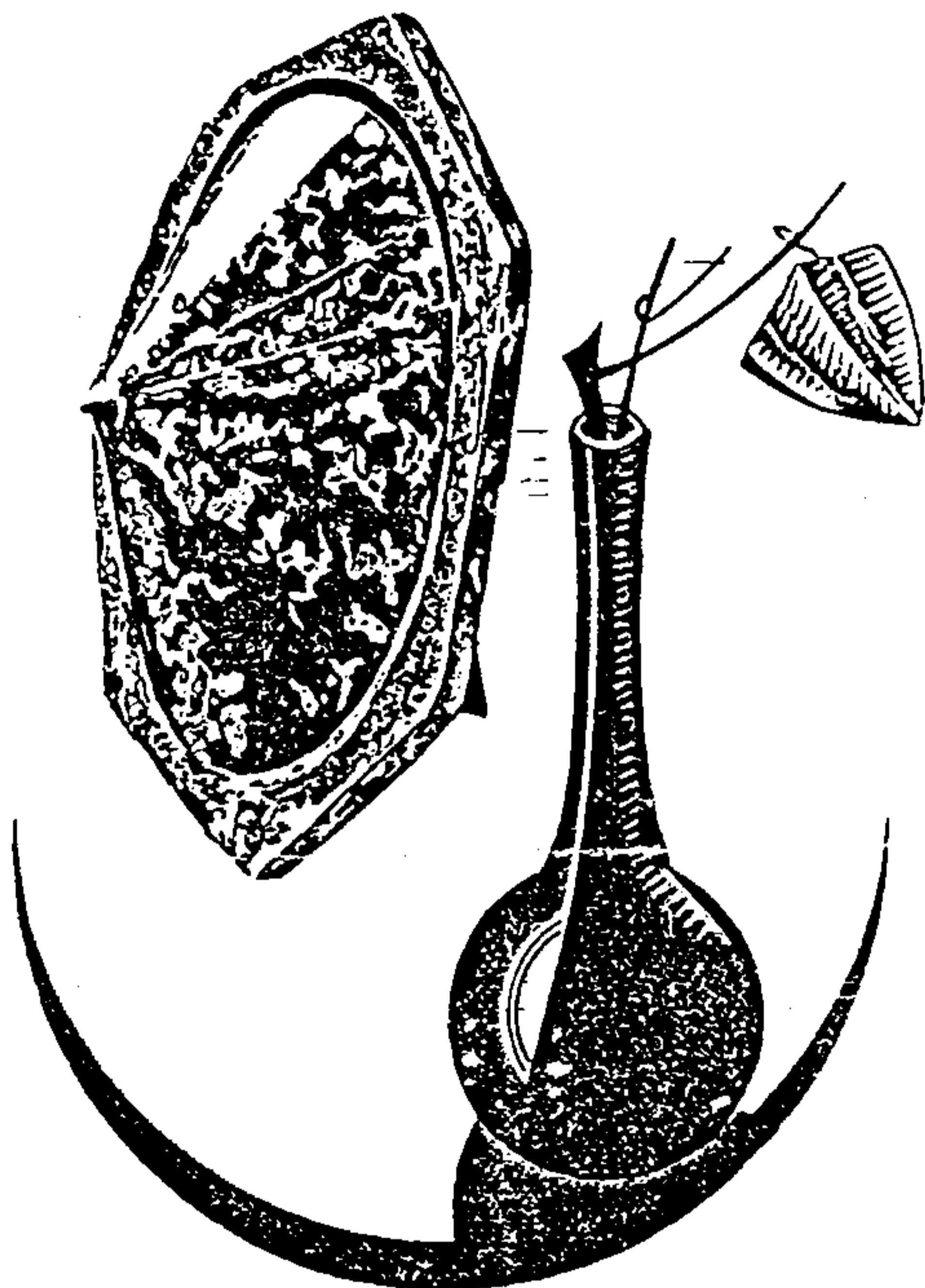
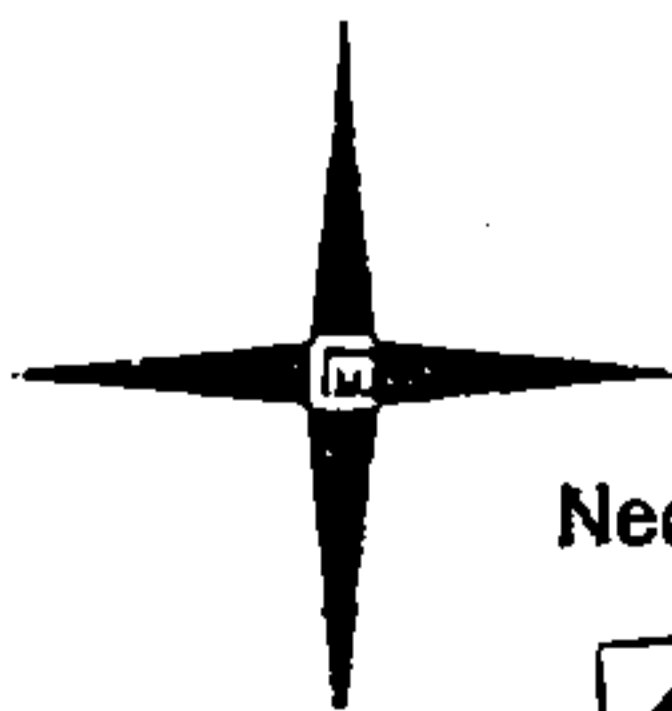


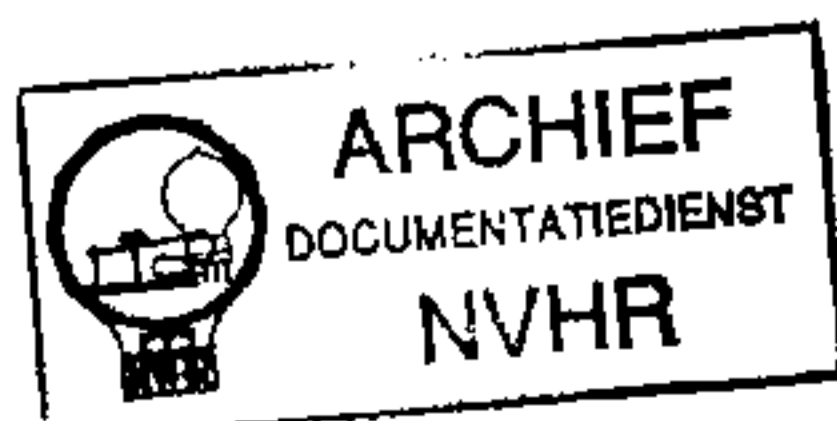
PHILIPS



POPULAIRE LUIDSPREKERS



Ned. Ver. v. Historie v/d Radio



PHILIPS

POPULAIRE LUIDSPREKERS

No. 2016/2017.

2026/2027.

LUIDSPREKERS TEGEN POPULAIREN PRIJS,
GEBASEERD OP DEZEELFDE PRINCIPES ALS DE
PHILIPS LUIDSPREKER No. 2007.

De Philips Luidspreker No. 2016 geeft bij aansluiting op een goed ontvangtoestel een buitengewoon fraaie weergave van muziek en spraak. Hoewel de reproductie minder edel is dan die van den standaard-luidspreker 2007, is dit verschil toch kleiner dan het groote prijsverschil zou doen vermoeden. Type No. 2017 is dezelfde luidspreker, doch voorzien van een omschakelaar voor regeling van het timbre; speciaal ontworpen voor radio-centrales.

Door toepassing van hetzelfde uitgebalanceerde magneetsysteem, dat ook aan de andere Philips luidsprekers hun hooge kwaliteit verleent, worden de vervormingsoorzaken, die in de magneetsystemen

van gebruikelijke constructie steeds aanwezig zijn, vermeden. In hun prijsklasse zijn deze luidsprekers dan ook onovertroffen.

De uitvoering van de luidsprekers No. 2016/2017 is zoodanig, dat deze in ieder interieur op hun plaats zijn.

Rekening houdende met de eischen, die dikwijls aan de uitvoering van een luidspreker gesteld worden, construeerde de N.V. Philips' Radio ook de typen No. 2026/2027.

Deze Philips luidsprekers bezitten dezelfde gunstige eigenschappen als de No. 2016/2017, doch zijn nog fraaier uitgevoerd.

De dofzwarte-bakelieland en muisgrijze conus geven dezen instrumenten een zeer bijzonder, luxueus cachet, waardoor zij zelfs een verfijnd interieur tot sieraad strekken.

De luidsprekers No. 2016/2017 en 2026/2027, zijn voorzien van een inrichting, die het mogelijk maakt hen staande, zoowel als aan den wand hangende, te gebruiken. Daartoe bevindt zich aan de achterzijde een metalen steunstuk, dat uitgetrokken kan worden. In uitgetrokken stand kan de luidspreker op tafel worden geplaatst. Wenscht men den luidspreker op te hangen, dan wordt een der in het steunstuk aanwezige gaten benut voor het ophangen aan een haak of spijker.

Bij deze luidsprekers wordt als eindlamp een B 443 of B 405 aanbevolen met 120 à 150 V anode-

spanning en de voorgeschreven negatieve rooster-
spanning. Het beste resultaat zal worden bereikt
indien het ontvangtoestel voorzien is van den Philips
laagfrequent-transformator. Met een Philips ont-
vangtoestel, dat aan de hoogste eischen voldoet,
geven deze luidsprekers een weergave van zeer
hooge kwaliteit.

Prijs :

Compleet met 2 meter snoer en steker, inclusief
stevige doosverpakking: Type No. 2016 f 27.50.
No. 2017 f 30.—.
No. 2026 f 30.—.
No. 2027 f 32.50.

**Deze luidsprekers zijn kostelijk
maar niet kostbaar.**

