

LOEWE OPTA APOLLO - STEREO Type 5761W

Ausgabe 1

Gez. 2.500,-
Dap. 423,5,-

EL 84

EABC 80

EF 85

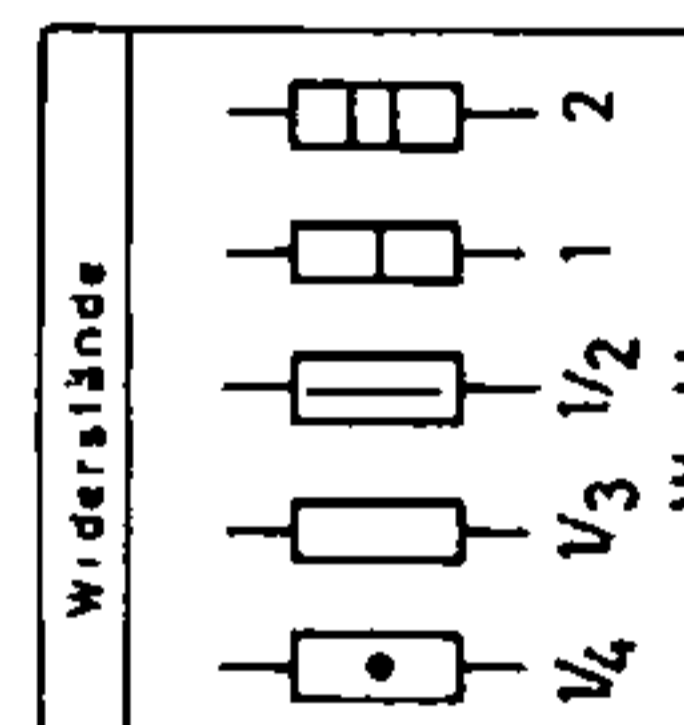
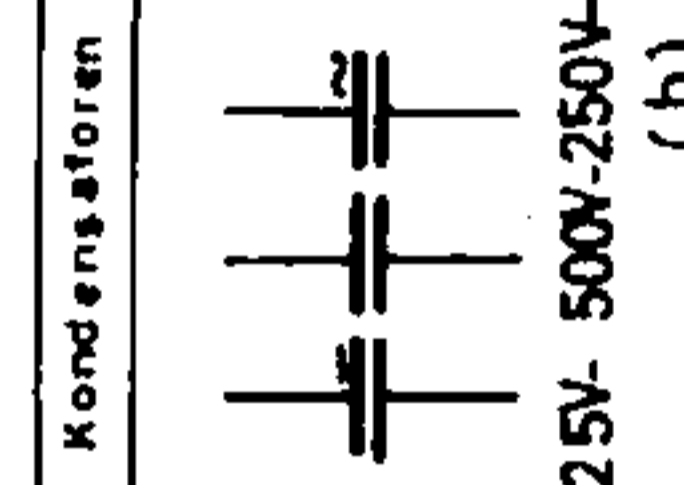
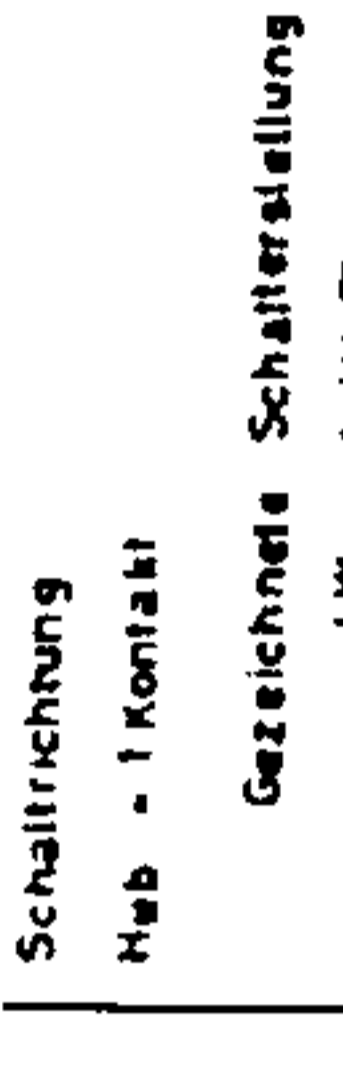
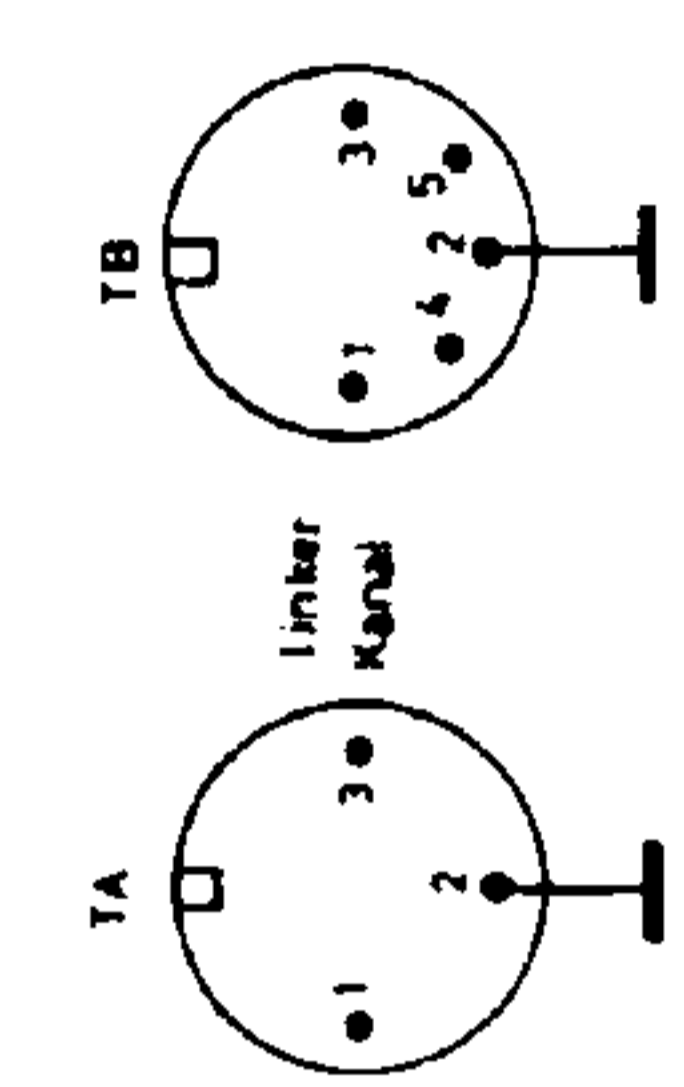
ECH 81

EL 84

EBC 91

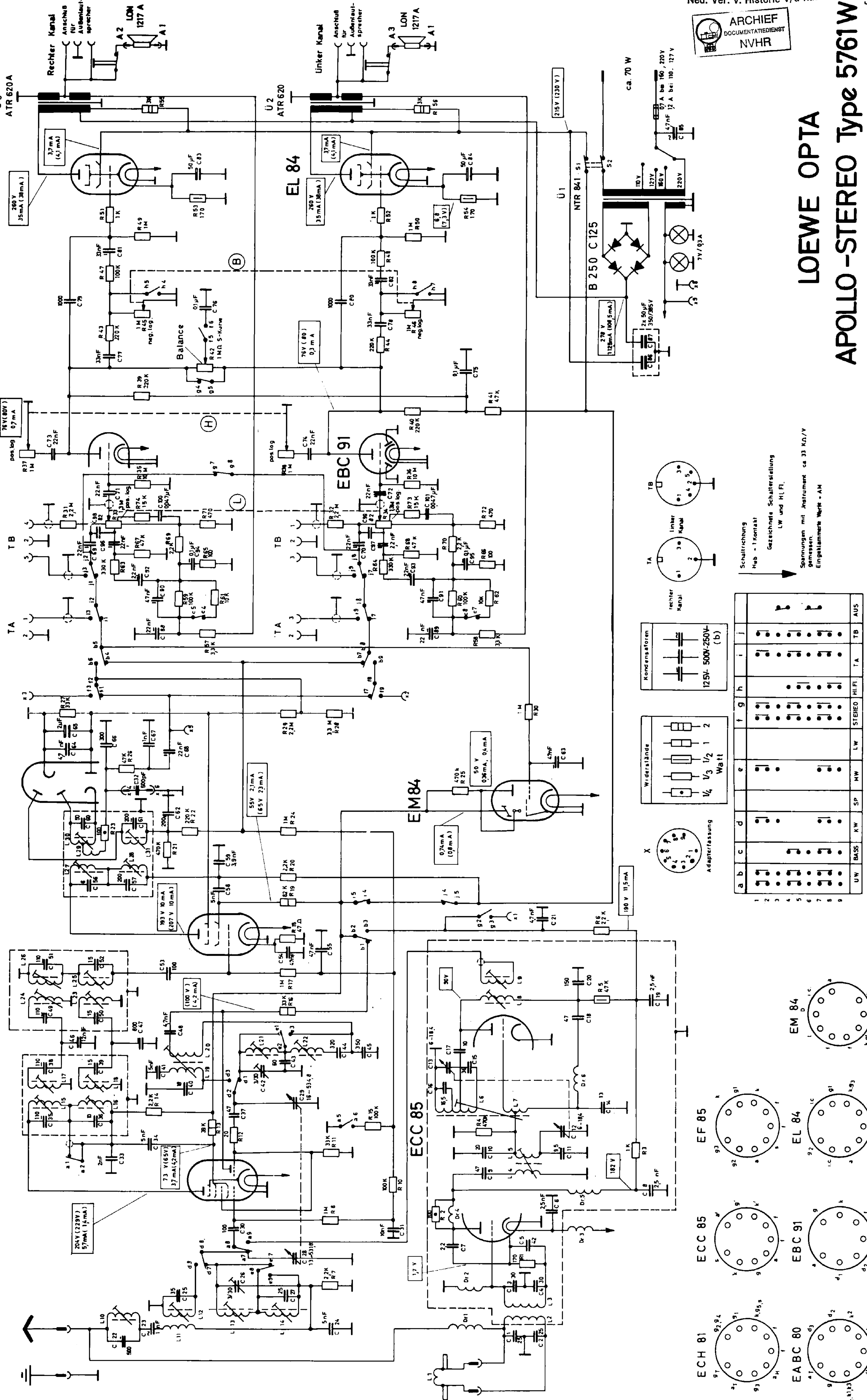
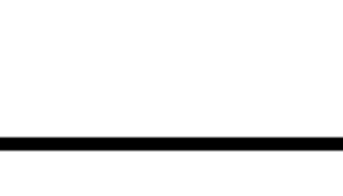
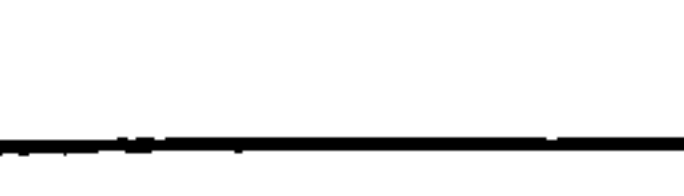
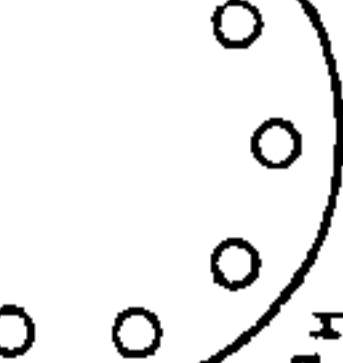
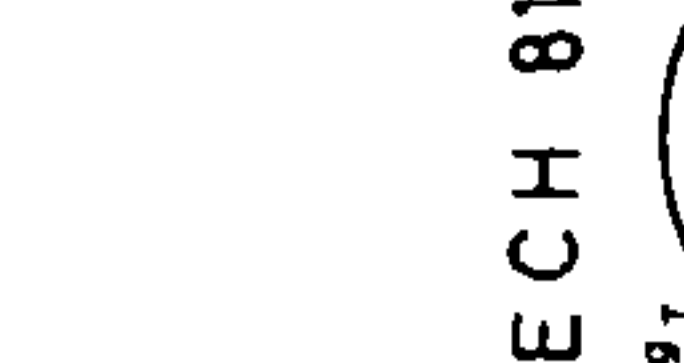
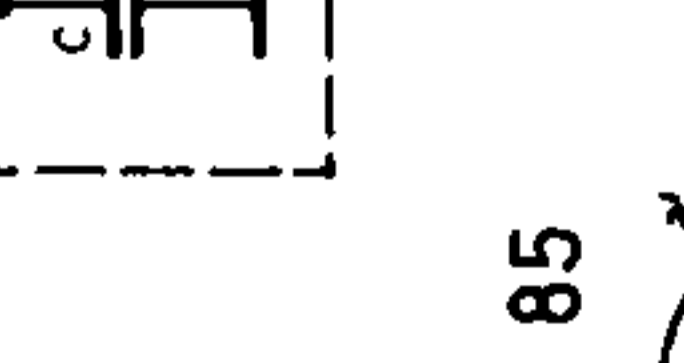
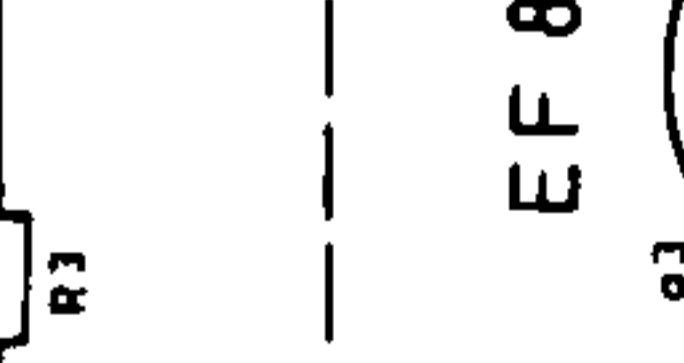
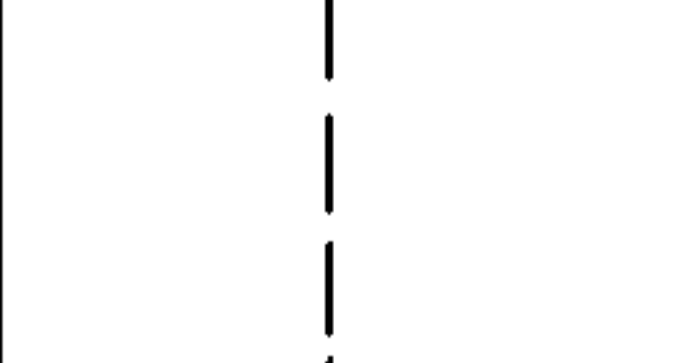
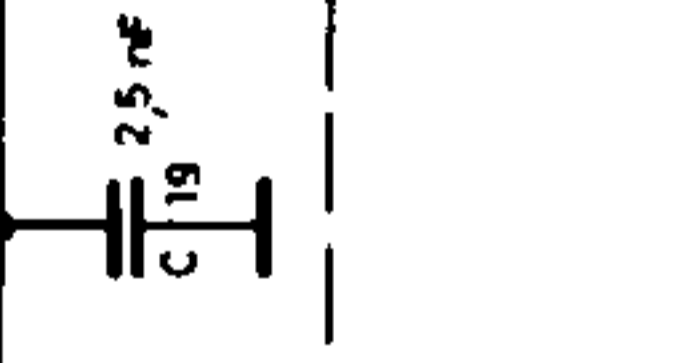
EM 84

ECC 85



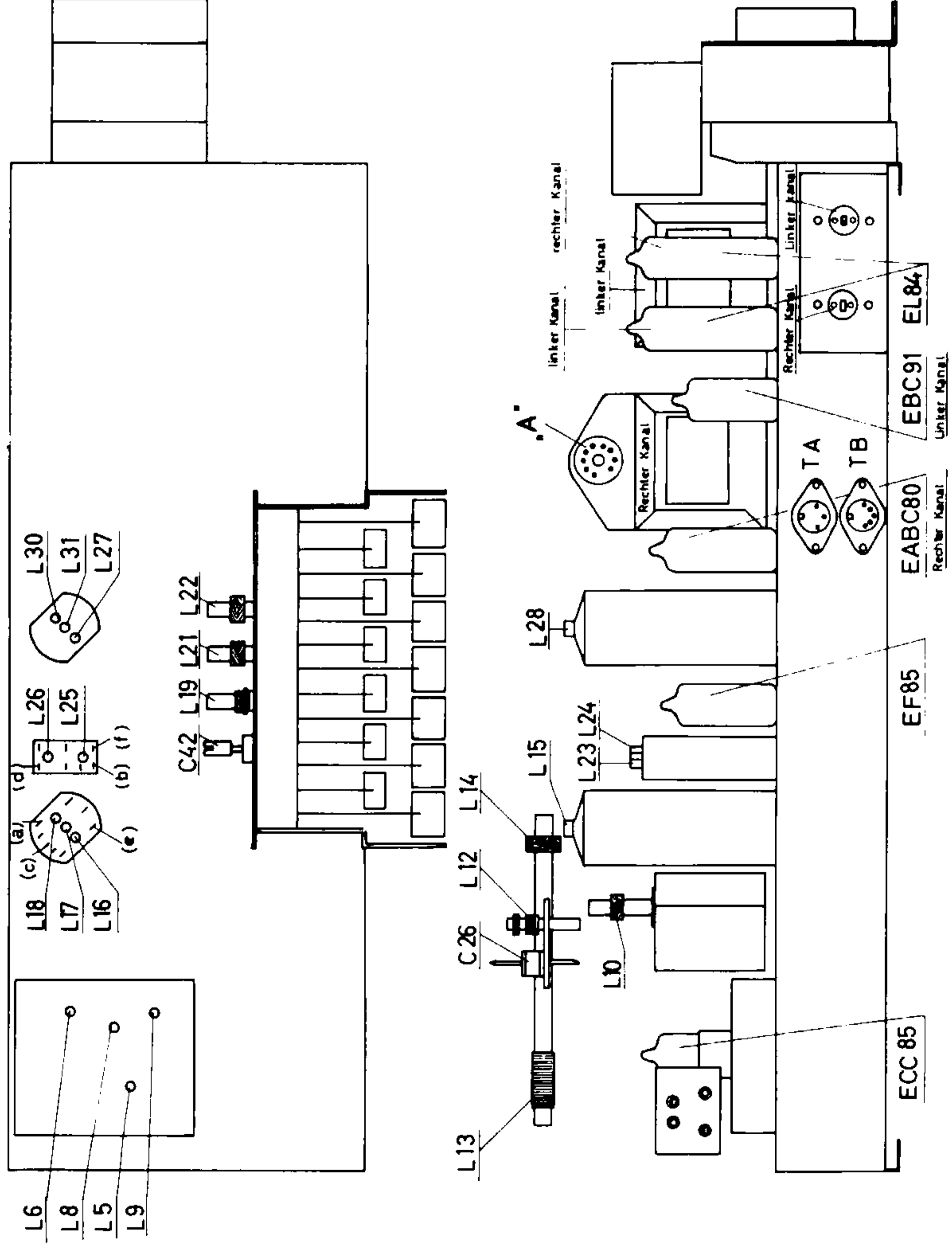
Schaltstellung
Heb - 1 Kontakt
Gezeichnete Schaltstellung
LW und H.F.I.

Spannungen mit Instrument ca 33 K Ω /V
gemessen.
Eingeklammerte Werte - AM

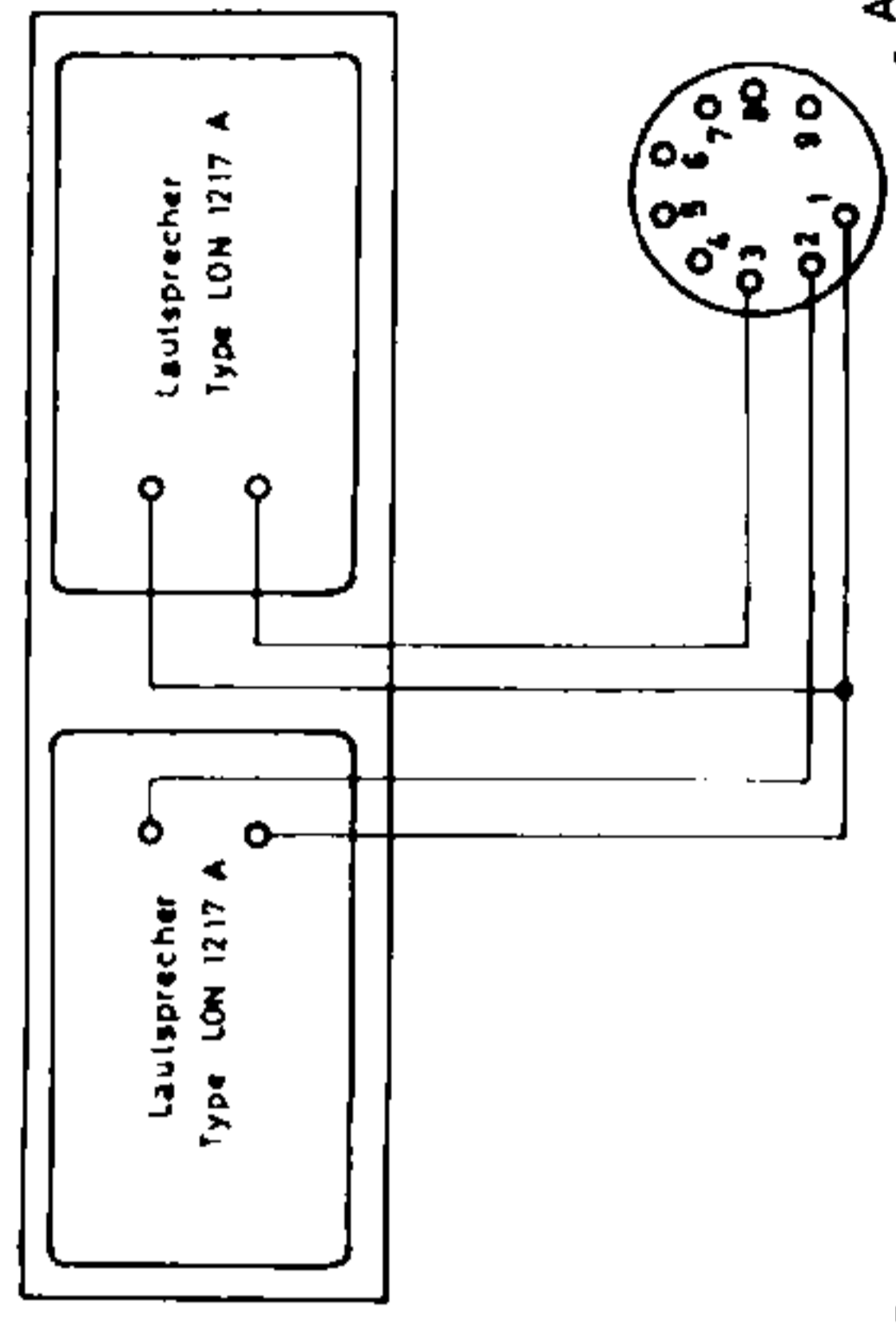
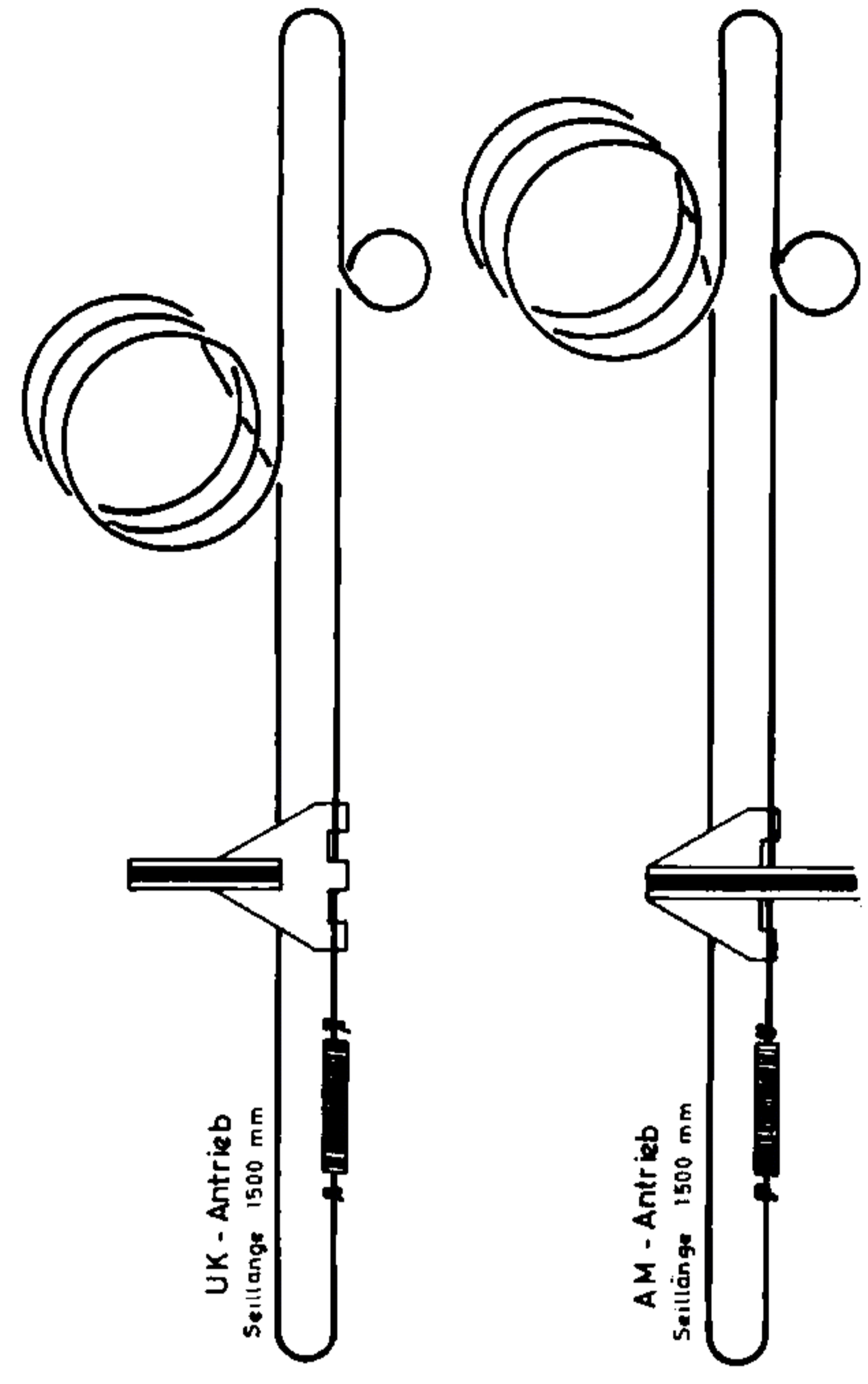


Dieses Schaltbild darf nur mit unserer Genehmigung vervielfältigt werden! Änderungen vorbehalten!

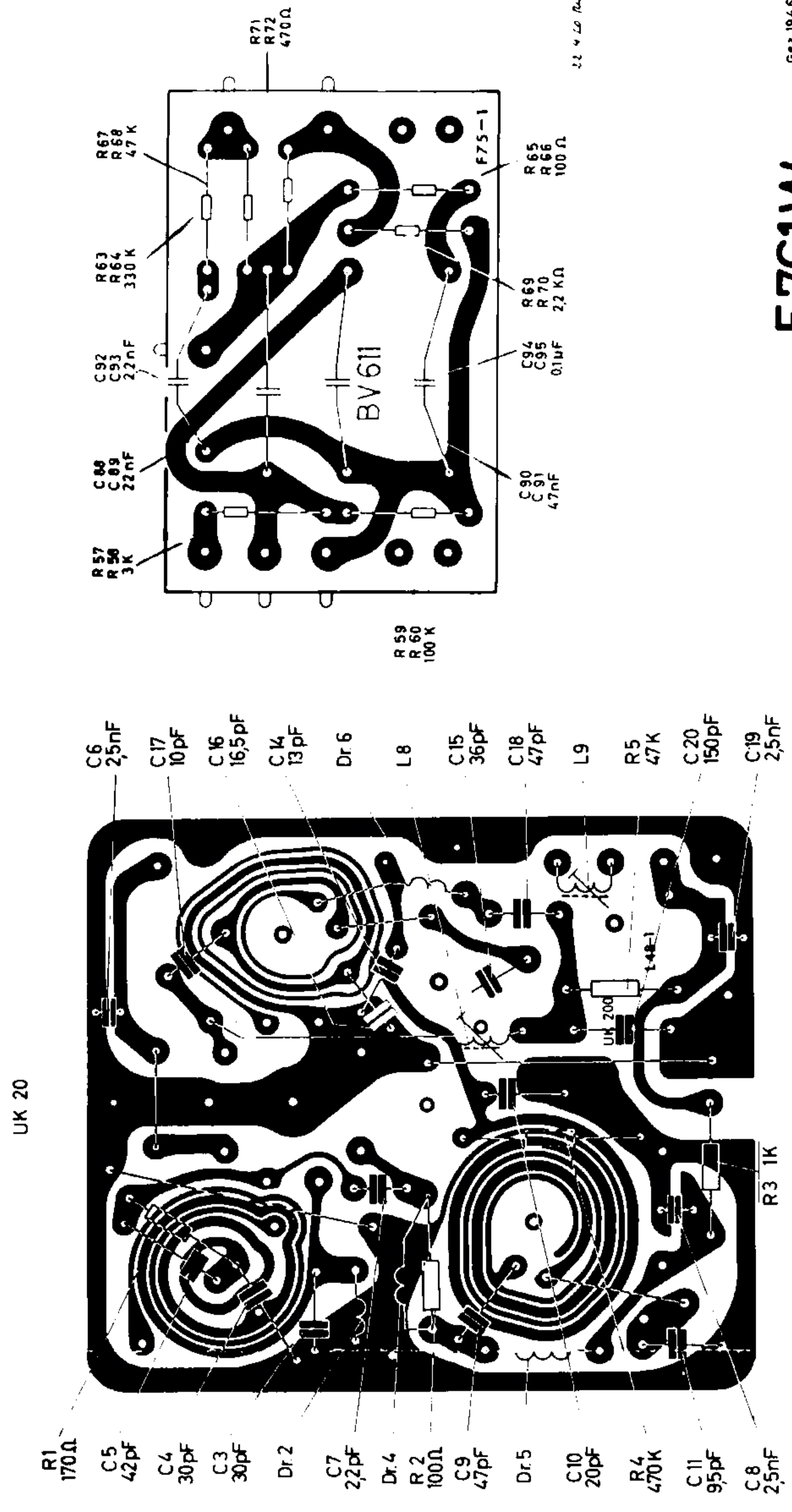
1	2	3	4	5	6	7	8	9	10	11	12	13	14	15	16	17	18	19	20	21	22	23	24	25	26	27	28	29	30	31	32	33	34	35	36	37	38	39	40	41	42	43	44	45	46	47	48	49	50	51	52	53	54	55	56	57	58	59	60	61	62	63	64	65	66	67	68	69	70	71	72	73	74	75	76	77	78	79	80	81	82	83	84	85
---	---	---	---	---	---	---	---	---	----	----	----	----	----	----	----	----	----	----	----	----	----	----	----	----	----	----	----	----	----	----	----	----	----	----	----	----	----	----	----	----	----	----	----	----	----	----	----	----	----	----	----	----	----	----	----	----	----	----	----	----	----	----	----	----	----	----	----	----	----	----	----	----	----	----	----	----	----	----	----	----	----	----	----	----



AM Zwischenfrequenzabgleich		Abgleich	Bemerkungen
MW	Zeigerstellung ca. 600 KHz	Gitter EF #5 L 28 L 31 max.	Wenn ein Kreis des Filters abgeglichen wird, muß der andere Kreis durch ein Dämpfungsglied (5K-5000 pF in Serie) gedämpft werden.
MW	Gitter ECH #1	L 15, L 24, L 17, L 26 max	1) Abgleich des 450 KHz Verstärkfilters L 17 (s), L 25 (f) mit 5K und 5nF bedämpfen. 2) L 15 (e), L 24 (d) mit 5K und 5nF bedämpfen. L 17 und L 26 abgleichen.
FM	Zwischenfrequenzabgleich 10,7 MHz	Antennenbuchse L 10 min	
Abgleichsender frequenzmoduliert, Hub ± 15 KHz		Abgleich	Bemerkungen
KW - MW - LW - Abgleich	Zeigerstellung 7 MHz	Gitter I EF #5	L 27 L 30 max
		Gitter I ECH #1	L 16, L 23 L 8, L 25 max
		Isoliertes Draht Zum Messen der ECC #5	L 8, L 9 max
KW - MW - LW - Abgleich		Vorkreis	Bemerkungen
KW	Zeigerstellung 525 KHz 1500 KHz 560 KHz 14.50 KHz	Oszillator	L 12
		L 21	
		C 42	L 13 C 26 L 14
LW	Zeigerstellung 170 KHz	L 22	
UW - Abgleich		Zwischenkreis	Bemerkungen
Abgleichsender frequenzmoduliert, Hub ± 15 KHz	Zeigerstellung 93 MHz	Oszillator	L 5
		L 6	



Schallwand und Stecker von hinten (von der Lötseite her) gesehen.



2.2 v. 1.0 Rev. 2