

# LOEWE OPTA Truxa - Stereo Type 4741W

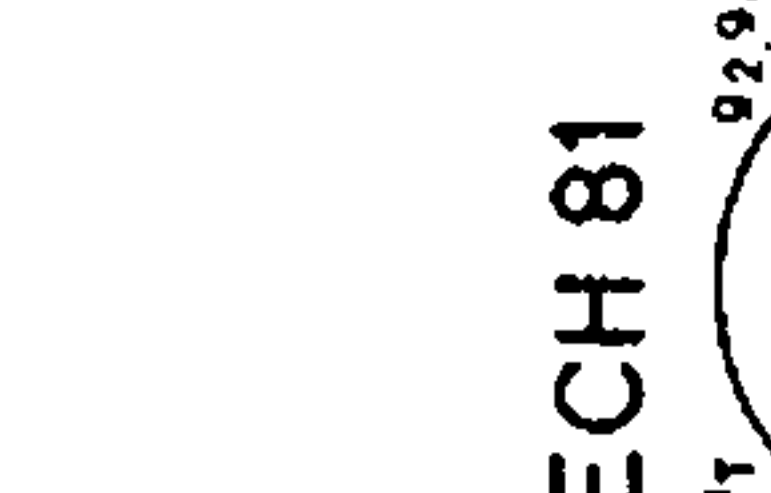
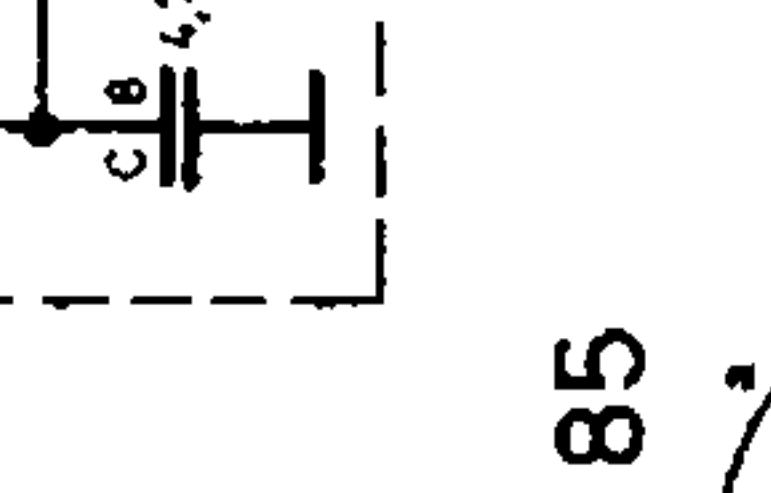
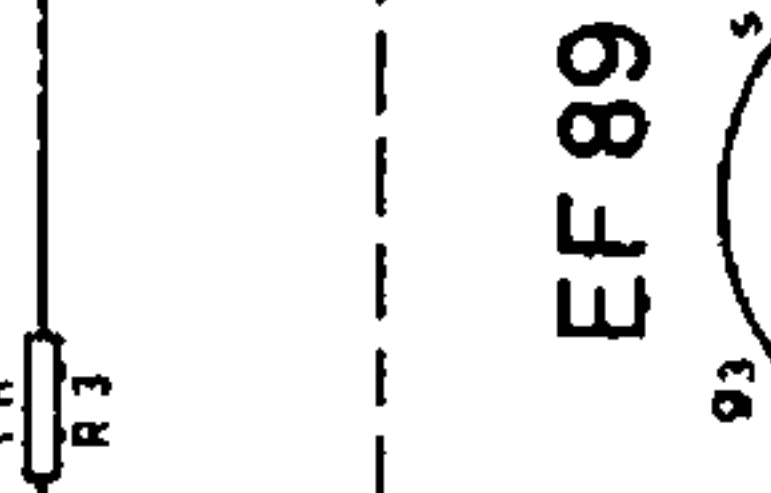
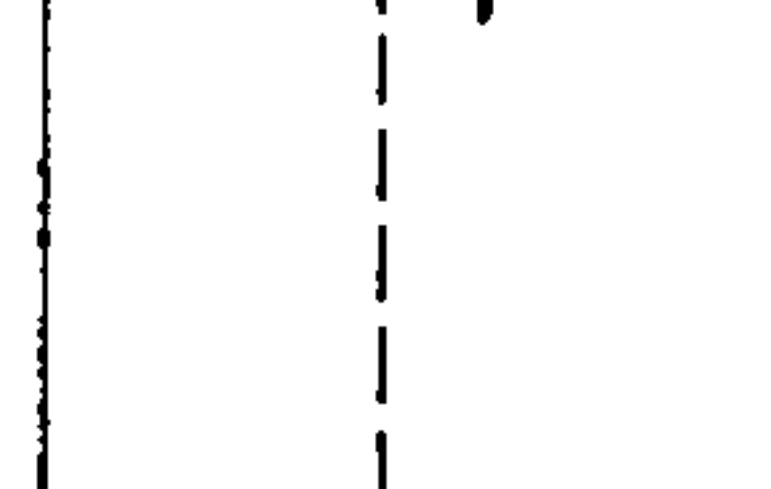
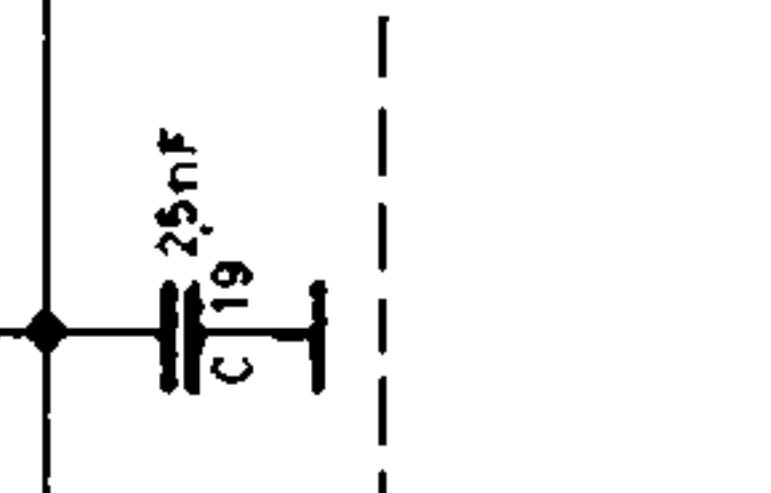
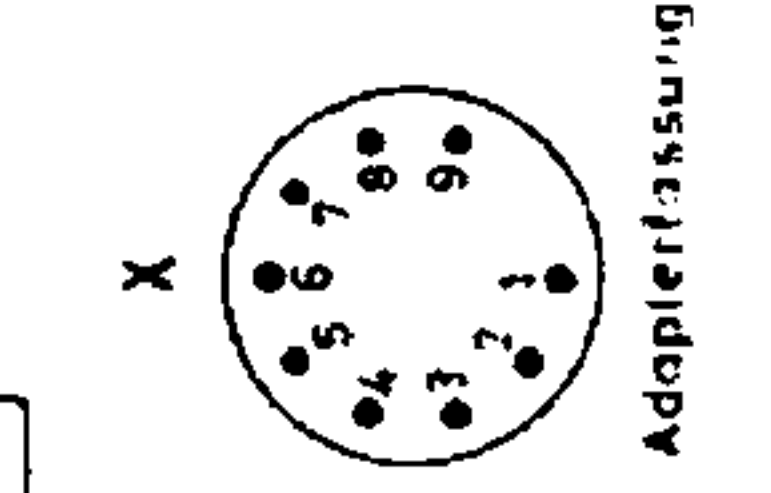
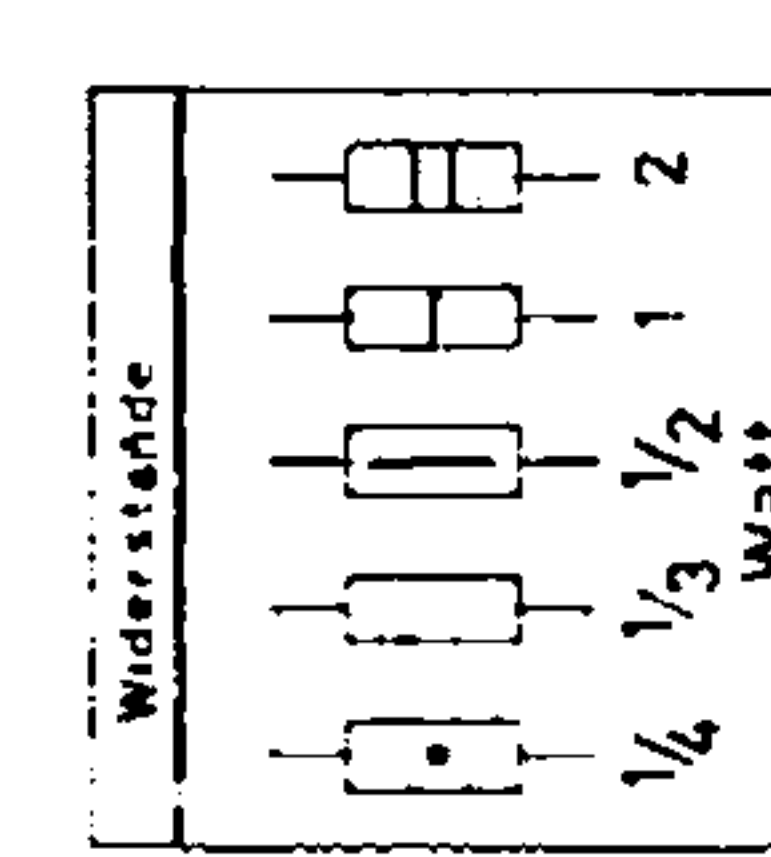
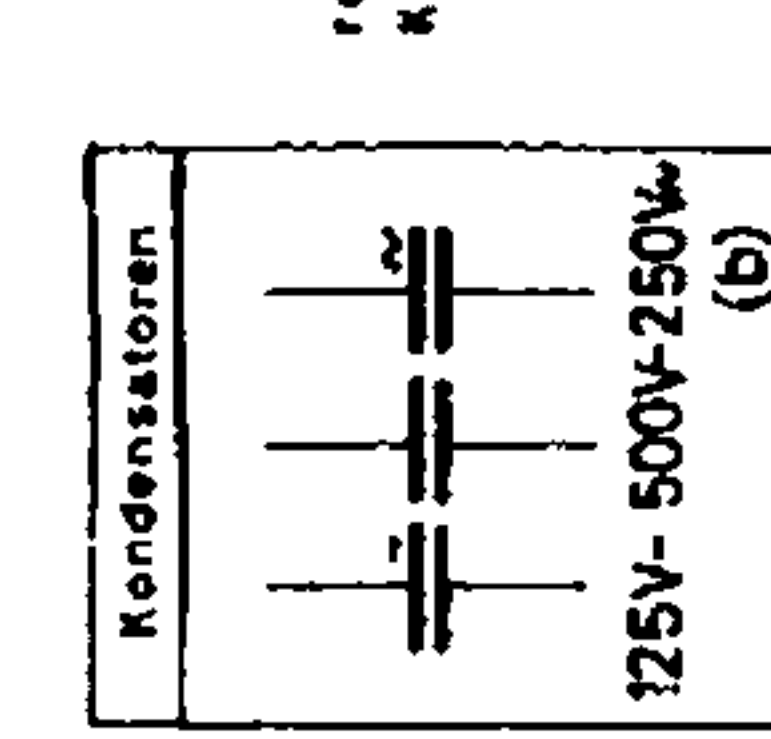
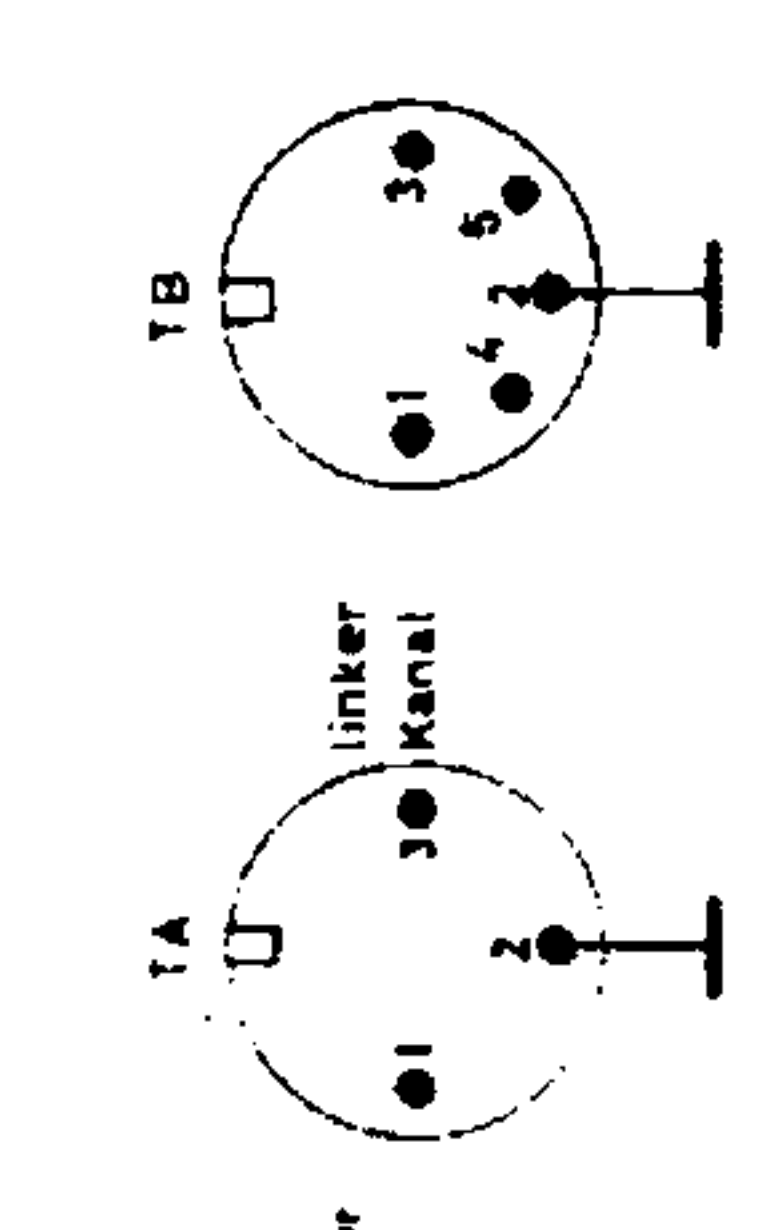
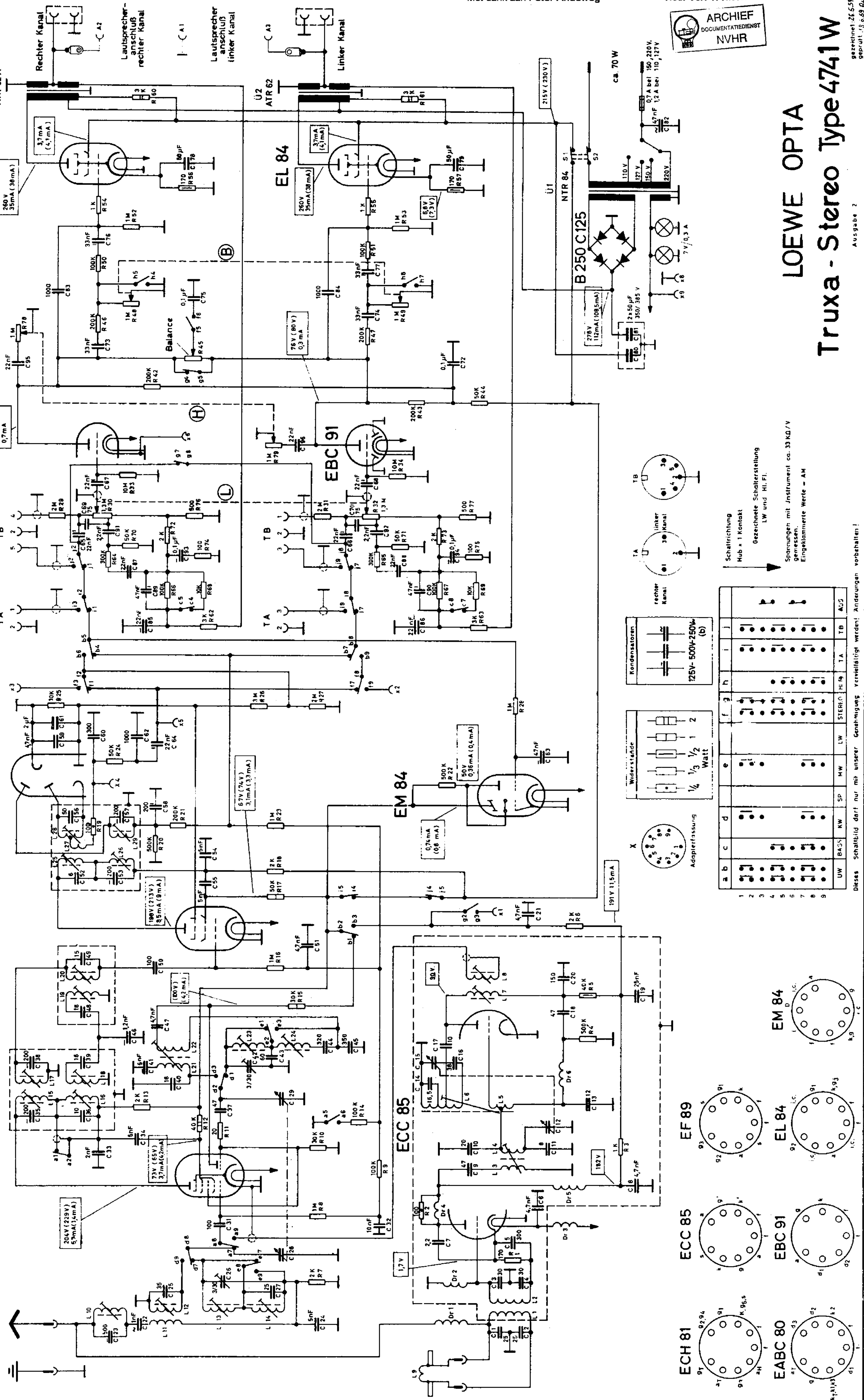
gezeichnet 24.5.59 (A.M.)  
 gepat. 1.8.59 (D.L.)

ECH 81

EF 89

EABC 80

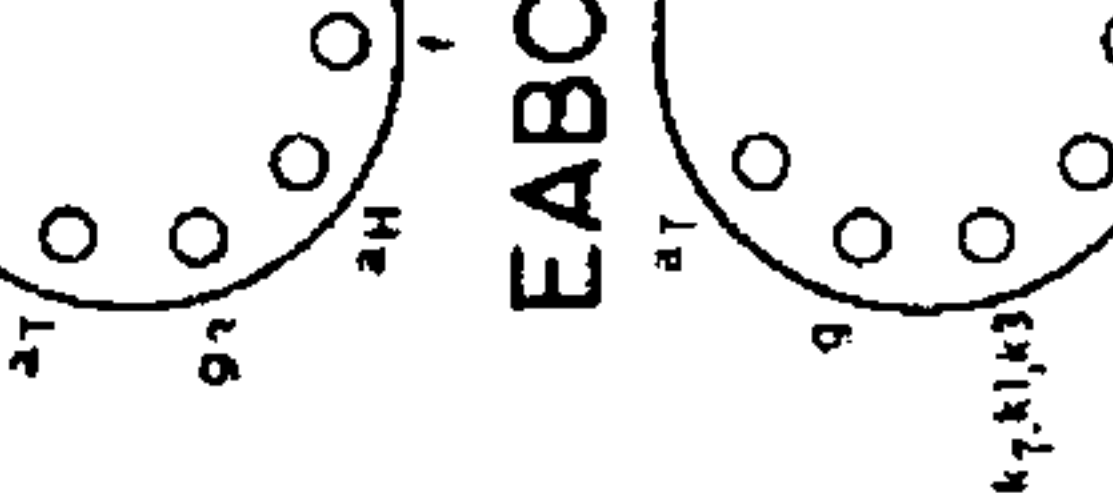
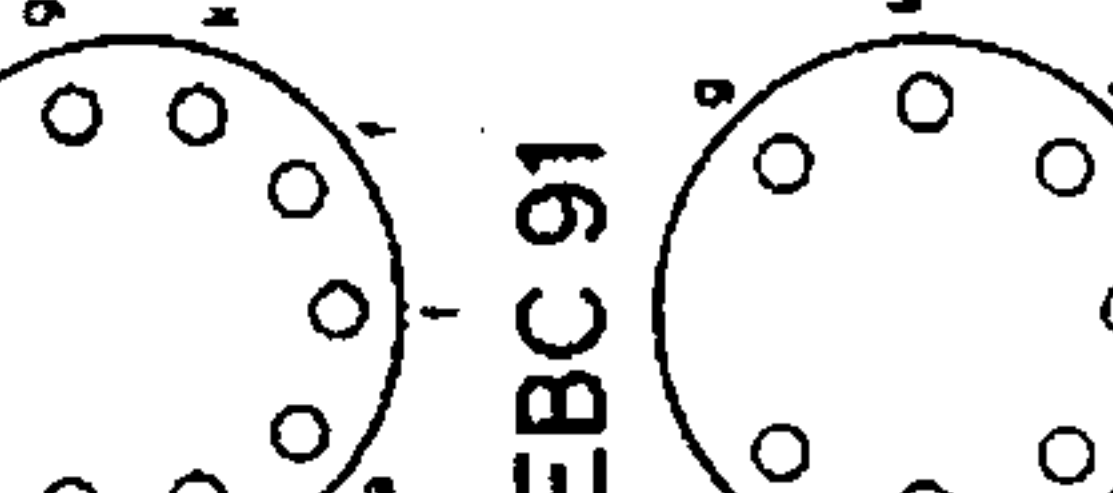
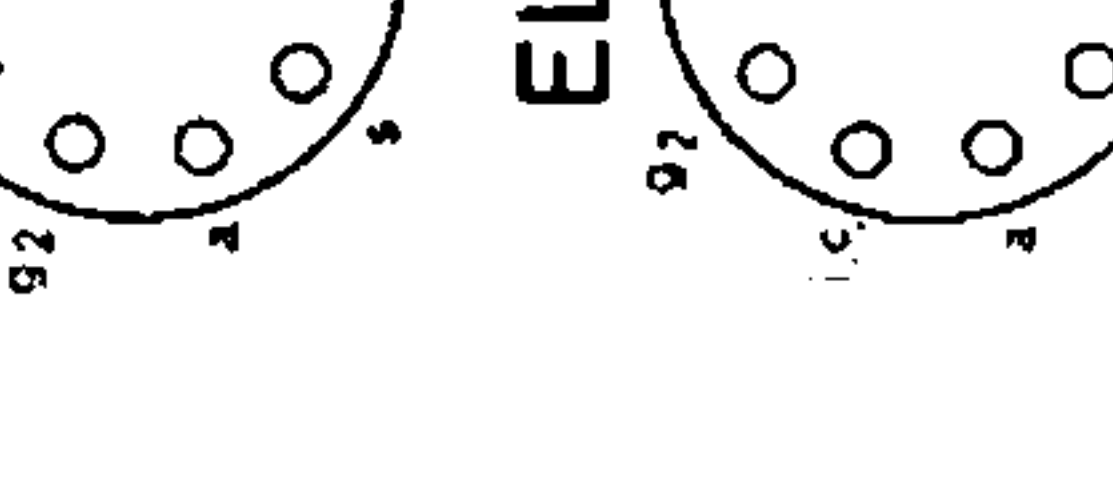
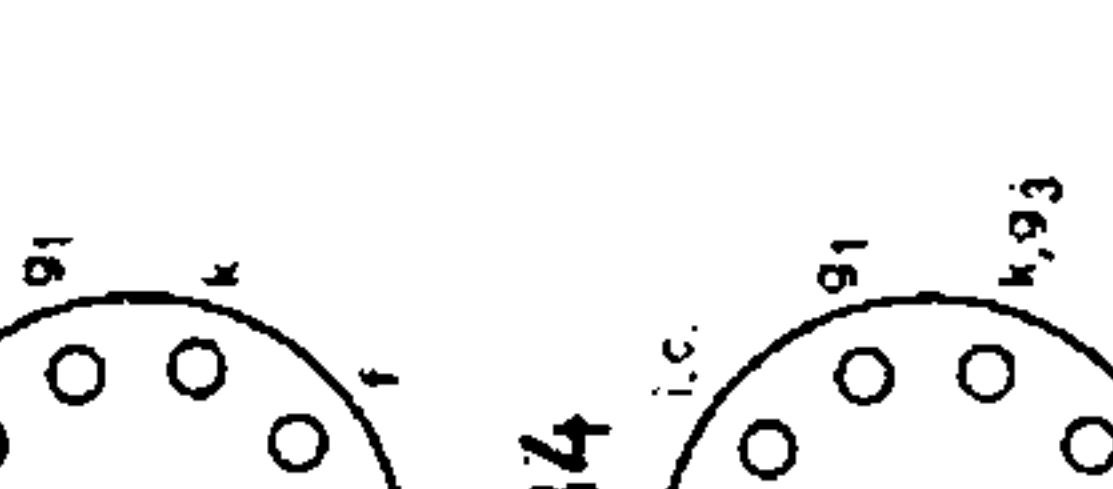
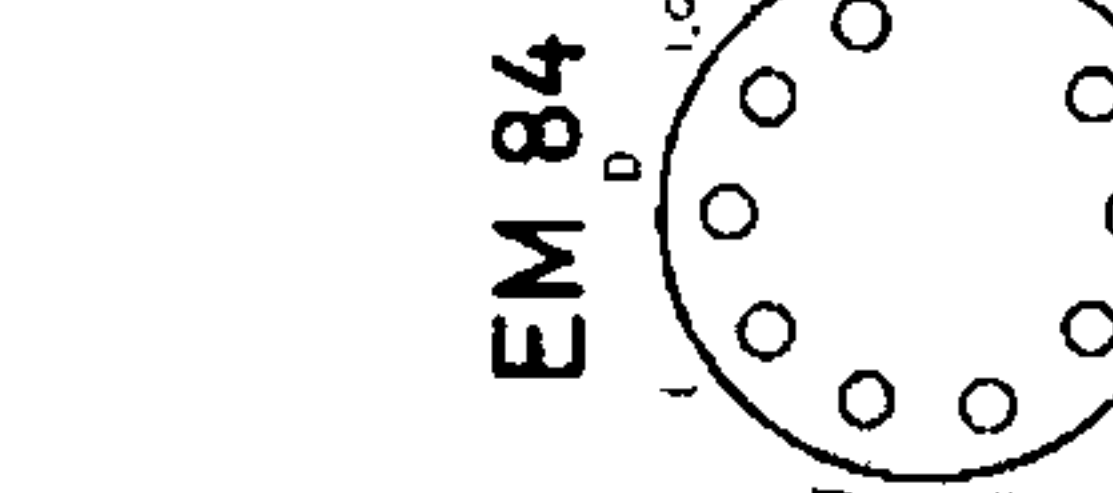
EL 84



Schaltstellung  
 Hub = 1 Kontakt  
 Gezeichnete Schalterstellung  
 LW und HI. FL.

Spannungen mit Instrument ca. 33 KΩ/V  
 Gemessen.  
 Eingeklammerte Werte = AM

	UW	Ba3-3	KW	SP	MW	LW	STEREO	Hi. FL.	TA	TB	AUS
1	•	•	•	•	•	•	•	•	•	•	•
2	•	•	•	•	•	•	•	•	•	•	•
3	•	•	•	•	•	•	•	•	•	•	•
4	•	•	•	•	•	•	•	•	•	•	•
5	•	•	•	•	•	•	•	•	•	•	•
6	•	•	•	•	•	•	•	•	•	•	•
7	•	•	•	•	•	•	•	•	•	•	•
8	•	•	•	•	•	•	•	•	•	•	•
9	•	•	•	•	•	•	•	•	•	•	•

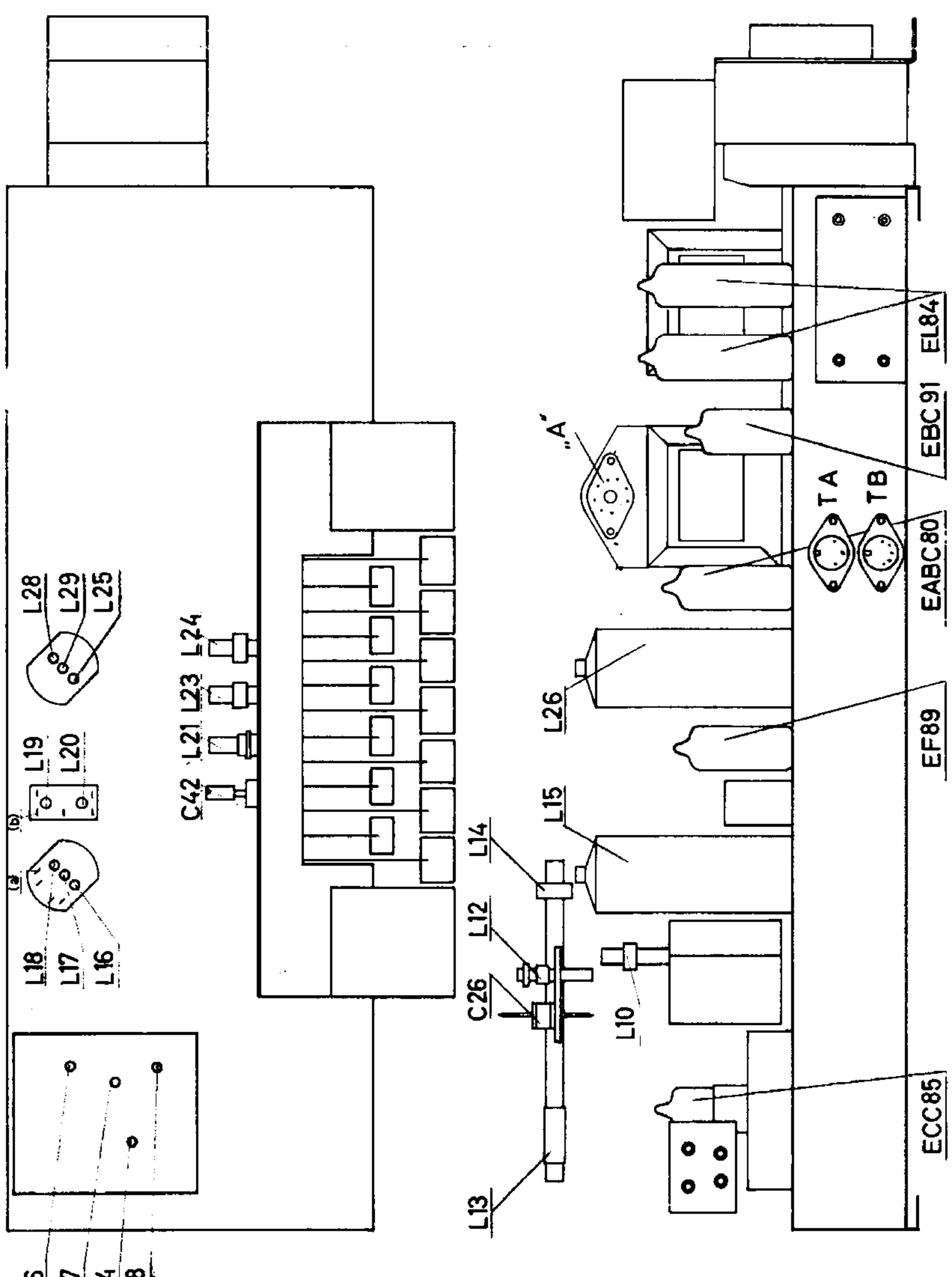


Dieses Schaltbild darf nur mit unserer Genehmigung vervielfältigt werden! Änderungen vorbehalten!

L	9	10	11	12	13	14	15	16	17	18	19	20	21	22	23	24	25	26	27	28	29	30	31	32	33	34	35	36	37	38	39	40	41	42	43	44	45	46	47	48	49	50	51	52	53	54	55	56	57	58	59	60	61	62	63	64	65	66	67	68	69	70	71	72	73	74	75	76	77	78	79	80	81	82
23	22	25	26	28	7	31	5	32	6	8	9	11	12	13	14	16	15	45	17	18	20	21	23	25	26	28	29	32	33	34	35	37	41	38	43	46	48	49	50	51	52	53	54	55	56	57	58	59	60	61	62	63	64	65	66	67	68	69	70	71	72	73	74	75	76	77	78	79	80	81	82			

R





L6  
L7  
L4  
L8

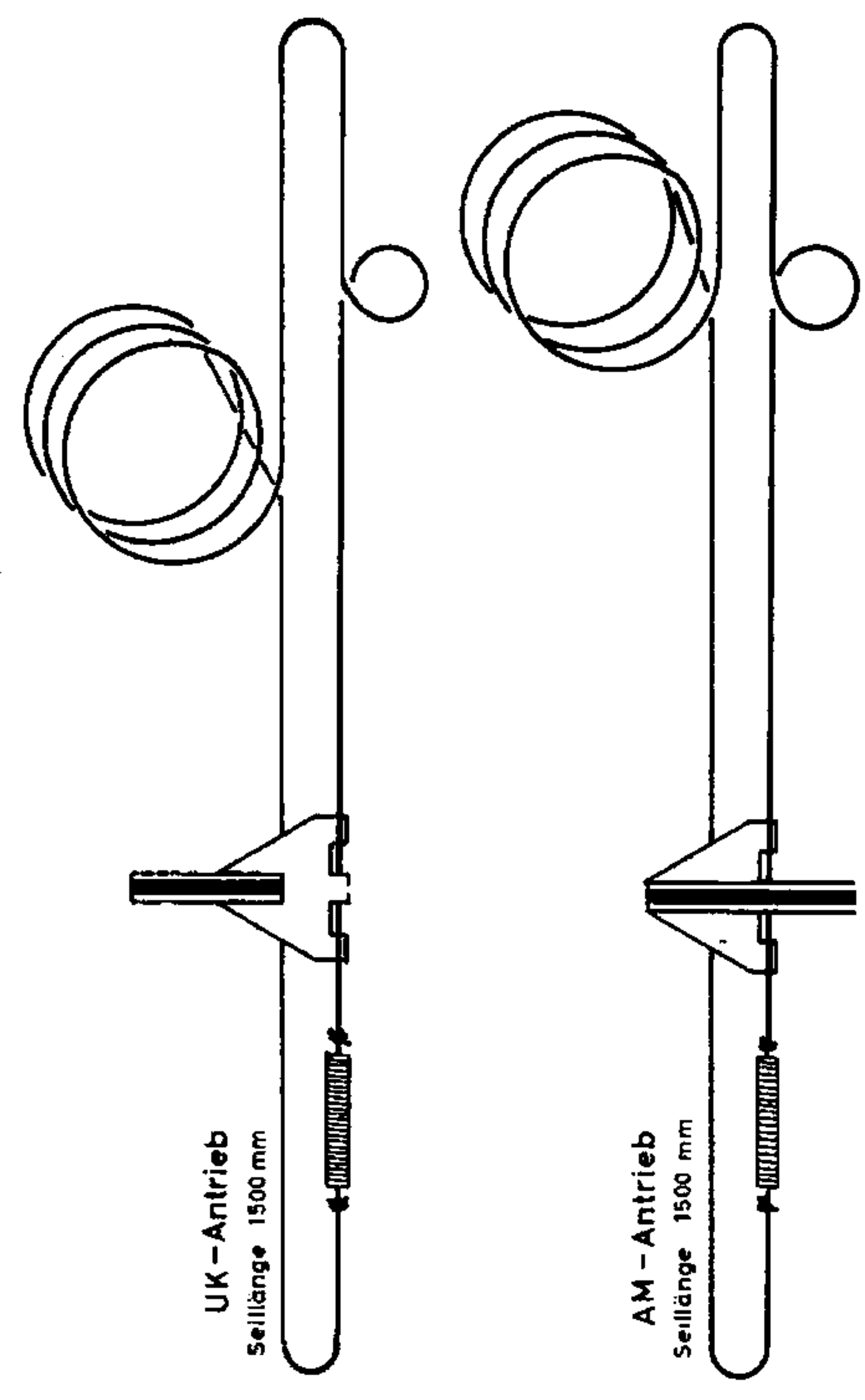
L18  
L17  
L16  
L19  
L20  
L28  
L29  
L25

C42 L21 L23 L24

L13  
C26  
L12  
L14  
L15  
L26  
L10

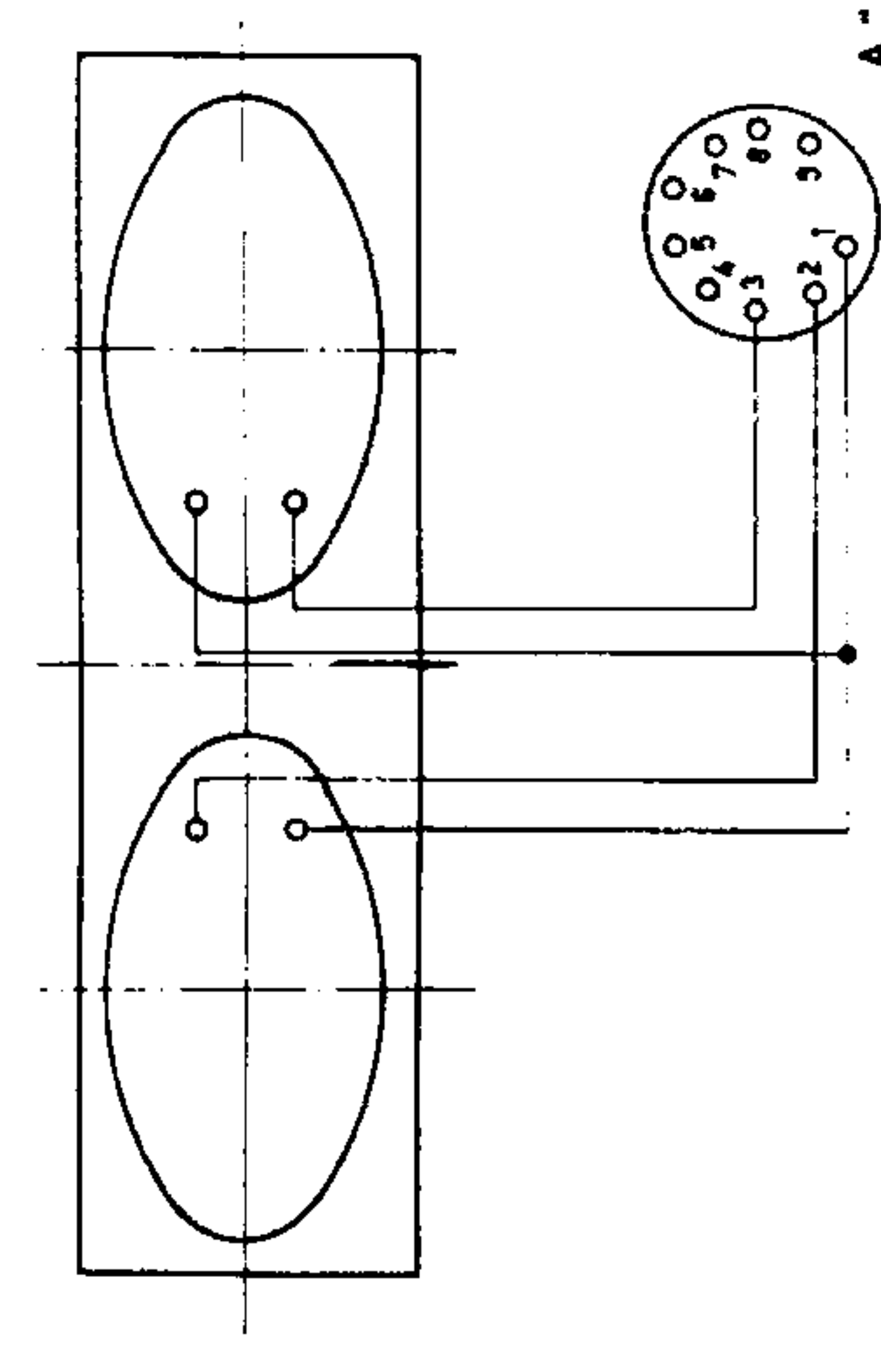
ECC85  
EF89  
EBC80  
EBC91  
EL84

TA  
TB



UK - Antrieb  
Seillänge 1500 mm

AM - Antrieb  
Seillänge 1500 mm



Schallwand und Stecker von hinten  
(von der Lötseite her) gesehen.

"A"

AM Zwischenfrequenzabgleich				Bemerkungen
Bereich	Zeigerstellung	Abgleichs-anschluß	Abgleich	Bemerkungen
MW	ca. 600 KHz	Gitter 1 EF 89	L26 L29 max.	Wenn ein Kreis des Filters abgeglichen wird, muß der andere Kreis durch ein Dämpfungs-glied (5K+5000pf in Serie) gedämpft werden.
	ca. 600 KHz	Gitter 1 ECH 81	L15 L17 max.	
FM	Zwischenfrequenzabgleich 10,7 MHz	Antennenbuchse	L10 min.	
KW-, MW-, LW - Abgleich				Bemerkungen
Bereich	Zeigerstellung	Abgleichs-anschluß	Abgleich	Bemerkungen
KW	7 MHz	Oszillator	L21	Abgleich des 107 MHz Vierfachfilters: 1) L18 (a), L20 mit je 5K und 5nF bedämpfen. L16 und L19 abgleichen. 2) L16 und L19 (b) mit je 5K und 5nF bedämpfen. L18 und L20 abgleichen.
	525 KHz	L23	L25 L28 max.	
	1600 KHz	C42	L16, L9 - L18, L20 max. L7, L8	
MW	560 KHz		L13 C26	
LW	170 KHz	L24	L14	
UW - Abgleich				Bemerkungen
Abgleichsender frequenzmoduliert, Hub ± 15 KHz	Zeigerstellung	Oszillator	Zwischenkreis	Zeiger auf die Eichmarken der Skala stellen. Der Abgleich muß einige Male wiederholt werden, um auf Maximalwerte zu kommen.
	93 MHz	L5	L4	

TRUXA - STEREO 4741 W

gez. 4,55 4x  
gepr. M.B.L.

