

Met dank aan  
Peter van der Aa

403-01.00-1



Radio



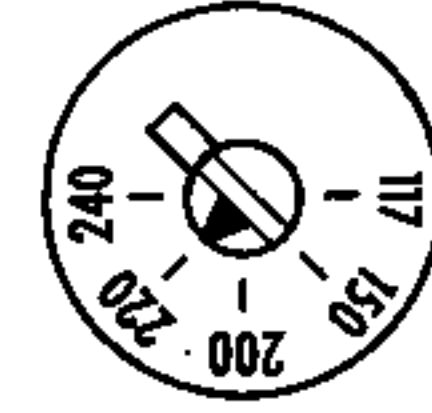
Lautsprecher  
4 Ω



Phono

Mikrofonfach

Bei Transport Netzstecker  
in diese Buchsen stecken



Spannungswähler

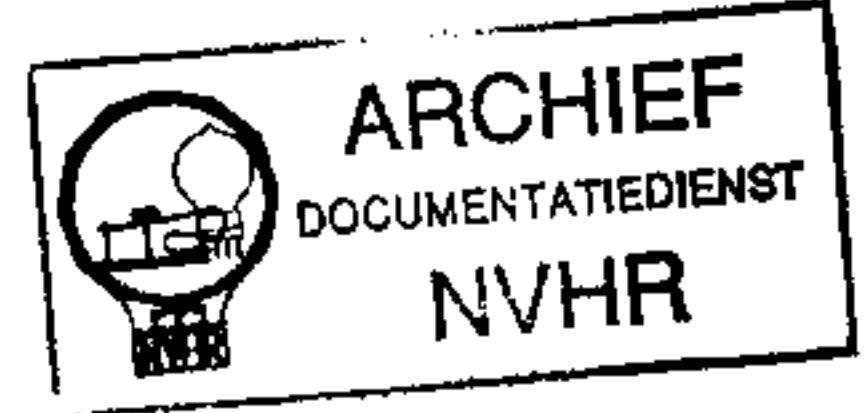
Gerät ist vom Werk  
aus auf 220 V eingestellt.



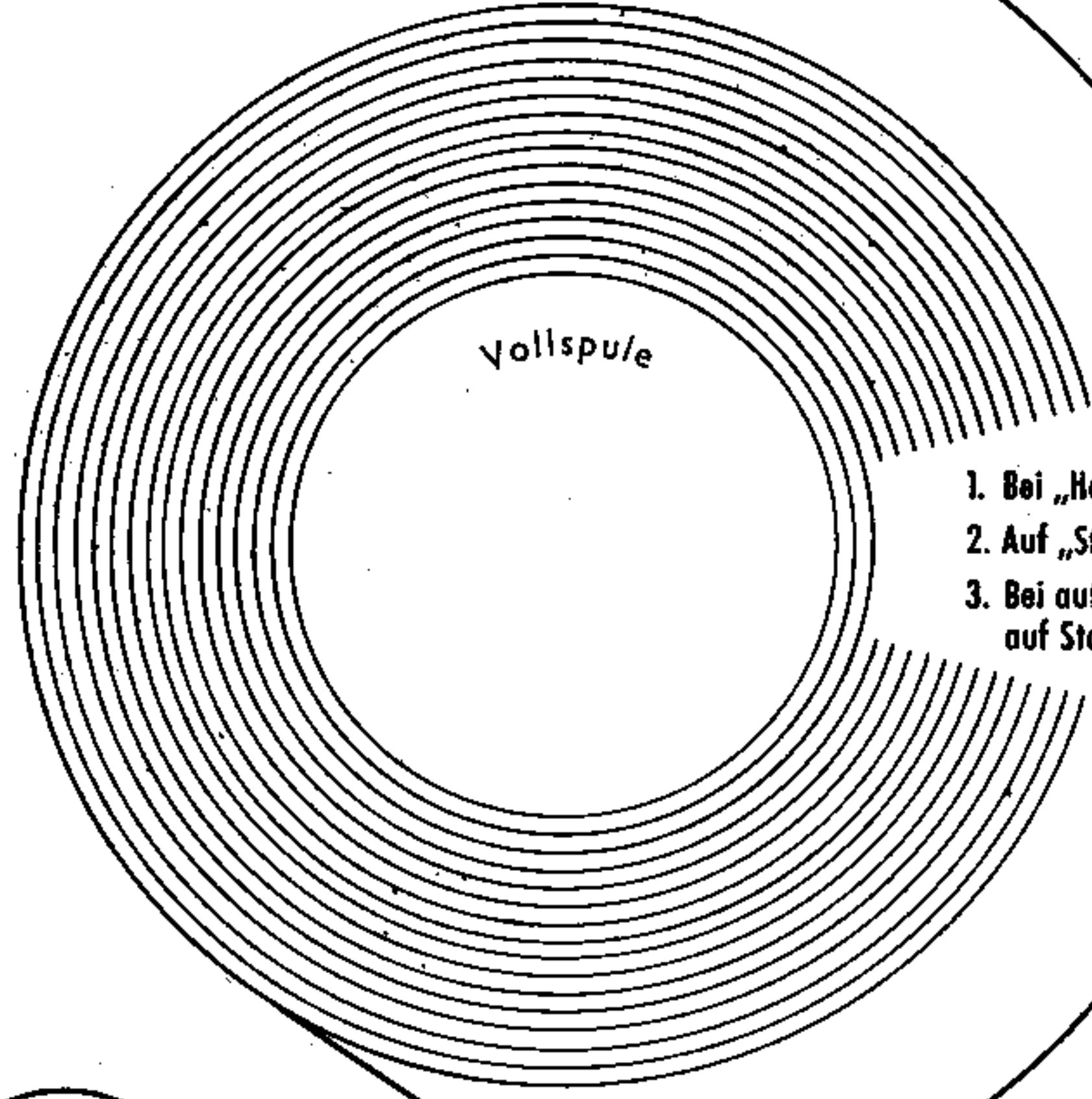
Erdungsbuchse

Fach für  
Verbindungs-  
leitung und  
Netzschur

Ned. Ver. v. Historie v/



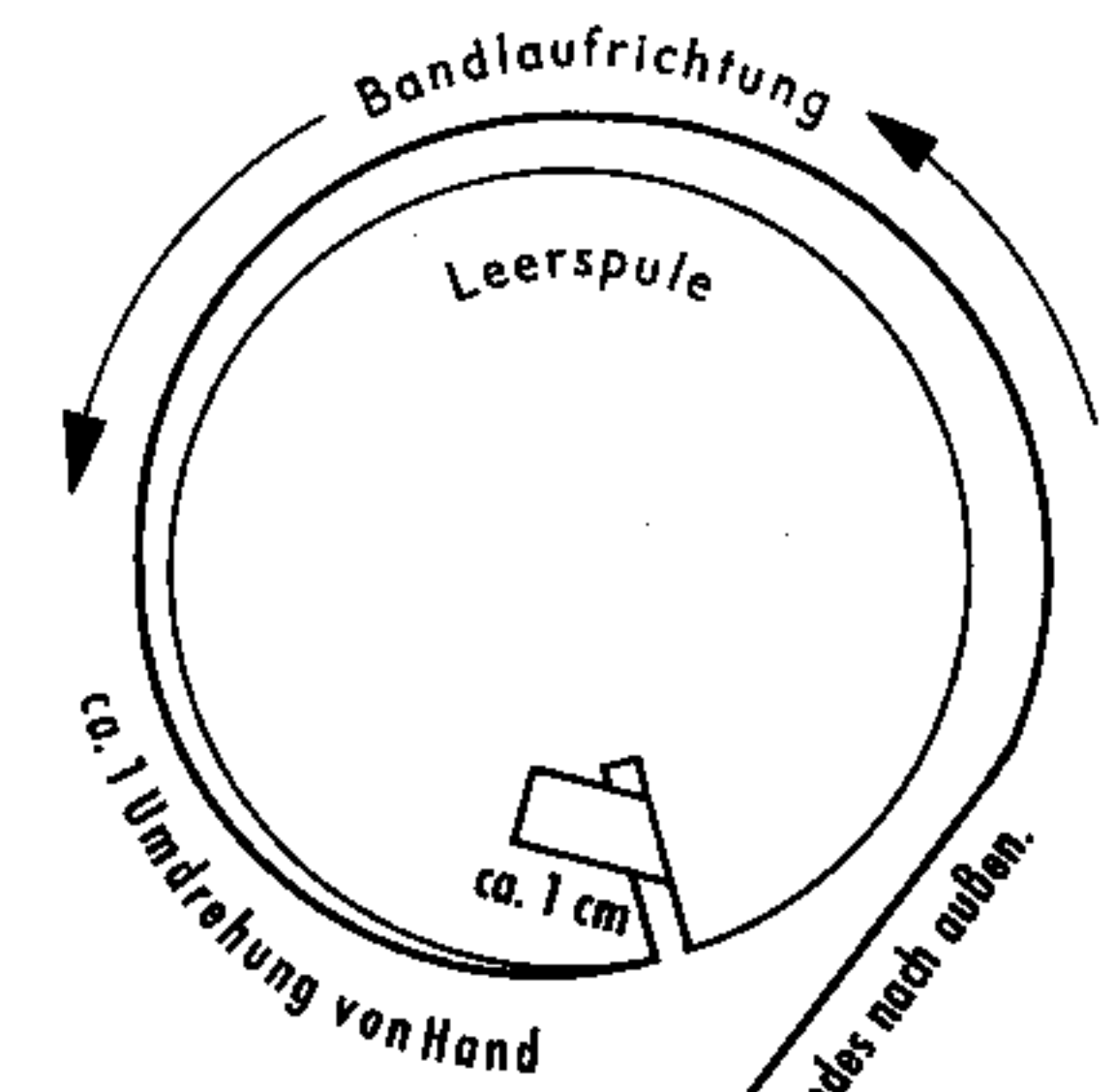
Bandzähler



Vollspule

Kurz-Anleitung:

1. Bei „Halt“ Band einlegen.
2. Auf „Start“ schalten.
3. Bei automatischer Abschaltung auf Starttaste drücken.



Leerspule

Bandlaufrichtung

ca. 1 Umdrehung von Hand

ca. 1 cm

Matte Seite des Vorspannbandes nach außen.

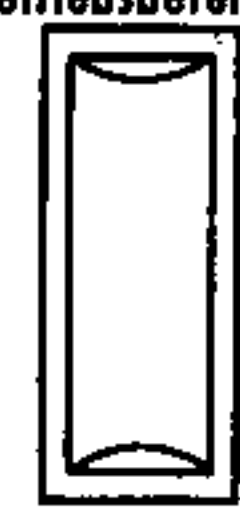


Knebel  
Betriebsarten-Schalter  
zügig schalten



Knebel  
Wiedergabe Lautstärke  
Aufnahme Aussteuerung

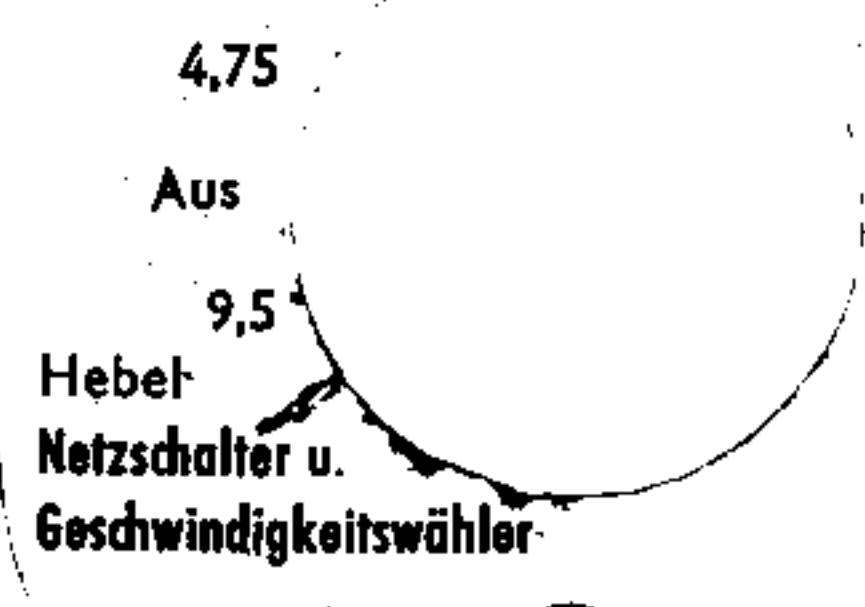
Betriebsbereitschafts-  
Anzeige



Aussteuerungs-  
Kontrolle



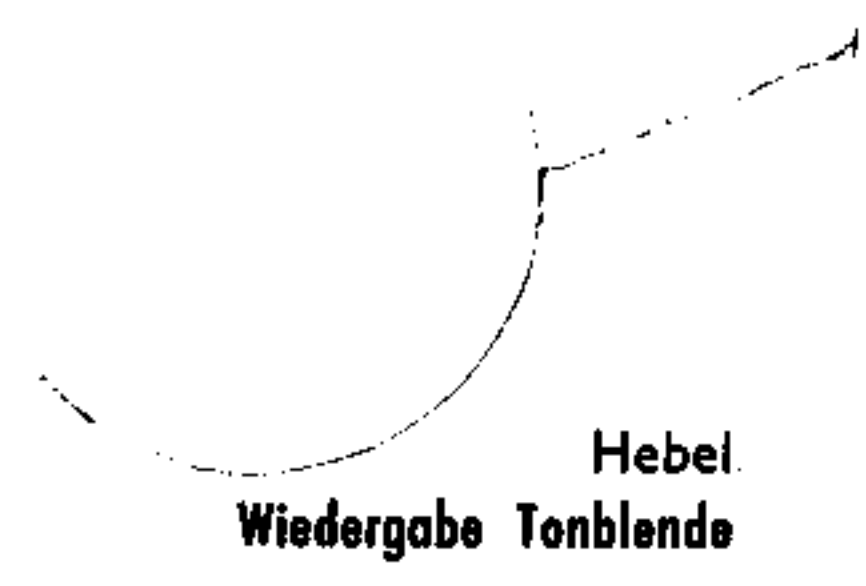
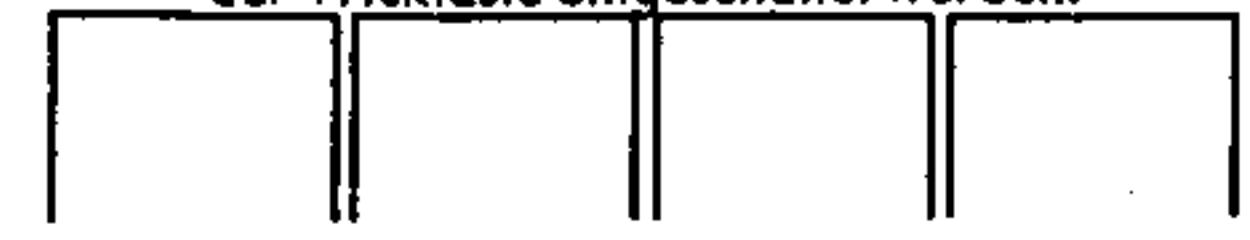
gezogen: eingebauter Lautspr. aus



Hebel  
Netzschalter u.  
Geschwindigkeitswähler



Aufnahmetasten können nur in  
Stellung „Halt“ oder nach Drücken  
der Tricktaste eingeschaltet werden.



Hebel  
Wiedergabe Tonblende