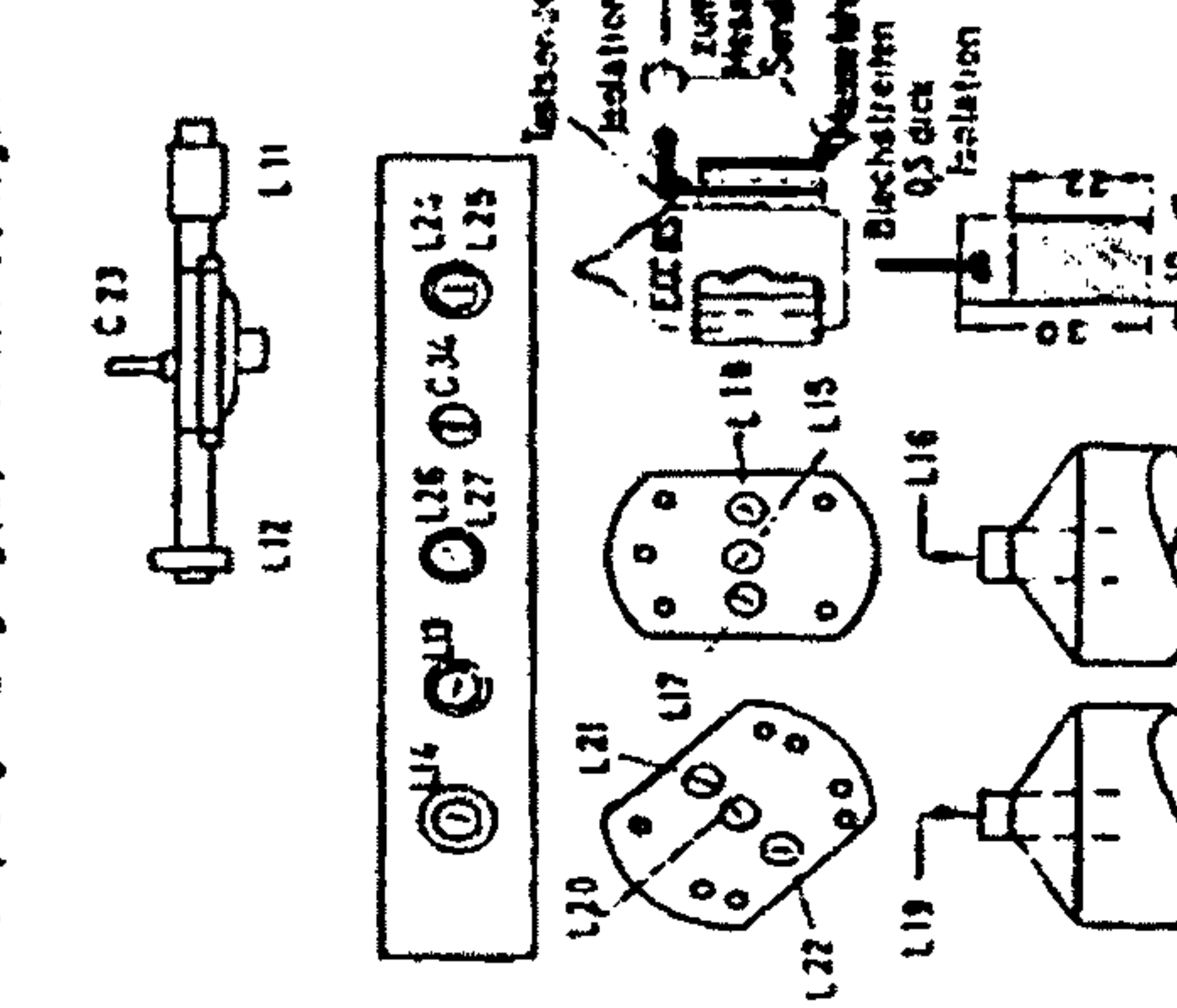


ZF	L	20	18	15	673	KHz	max	5(2,1)
	L	10					min	1(2)
NW	L	13			0	525	KHz	max
	L	14			0	1020	KHz	max
LW	L	16			0	200	KHz	max
	L	12			V	200	KHz	max
MW	L	11			V	600	KHz	max
	L	11			V	1000	KHz	max
NW	L	26			0	32	MHz	max
	L	25			V	72	MHz	max
ZF	L	22	21			107	MHz	max
	L	18	17				FM	max
	L	9	8					max
UW	L	7	4/5		0	93	MHz FM	max
	L	7	4/5		V	93	MHz FM	max

1) Signal über Konstanten (200Ω + 200pF) auf Empfänger-  
 pfangung (AM Antenne) geben.  
 2) Drehe auf 600 KHz stellen.  
 3) Mit Dämpfungsglied (5kΩ-5nF) abgleichen  
 4) Signal an 61 Rohre EF 89 legen  
 5) Signal an 61 Rohre ECH 81 legen  
 6) Signal auf Rohren ECC 85 mit Tastende  
 geben  
 7) Signal über Konstanten 300Ω sym an  
 Empfänger-Eingang (Deol Antenne) legen



AUS	Bass	PU	Jazz	LW	Sp	MW	Salz	KW	Orch	LW
1	1	1	1	1	1	1	1	1	1	1
2	2	2	2	2	2	2	2	2	2	2
3	3	3	3	3	3	3	3	3	3	3
4	4	4	4	4	4	4	4	4	4	4
5	5	5	5	5	5	5	5	5	5	5
6	6	6	6	6	6	6	6	6	6	6
7	7	7	7	7	7	7	7	7	7	7
8	8	8	8	8	8	8	8	8	8	8
9	9	9	9	9	9	9	9	9	9	9
10	10	10	10	10	10	10	10	10	10	10

Achtung! Dieses Schaltbild darf nur mit unserer  
 Genehmigung vervielfältigt werden!  
 Änderungen vorbehalten

Gezeichnet: 1957  
 Geprüft: 1957

