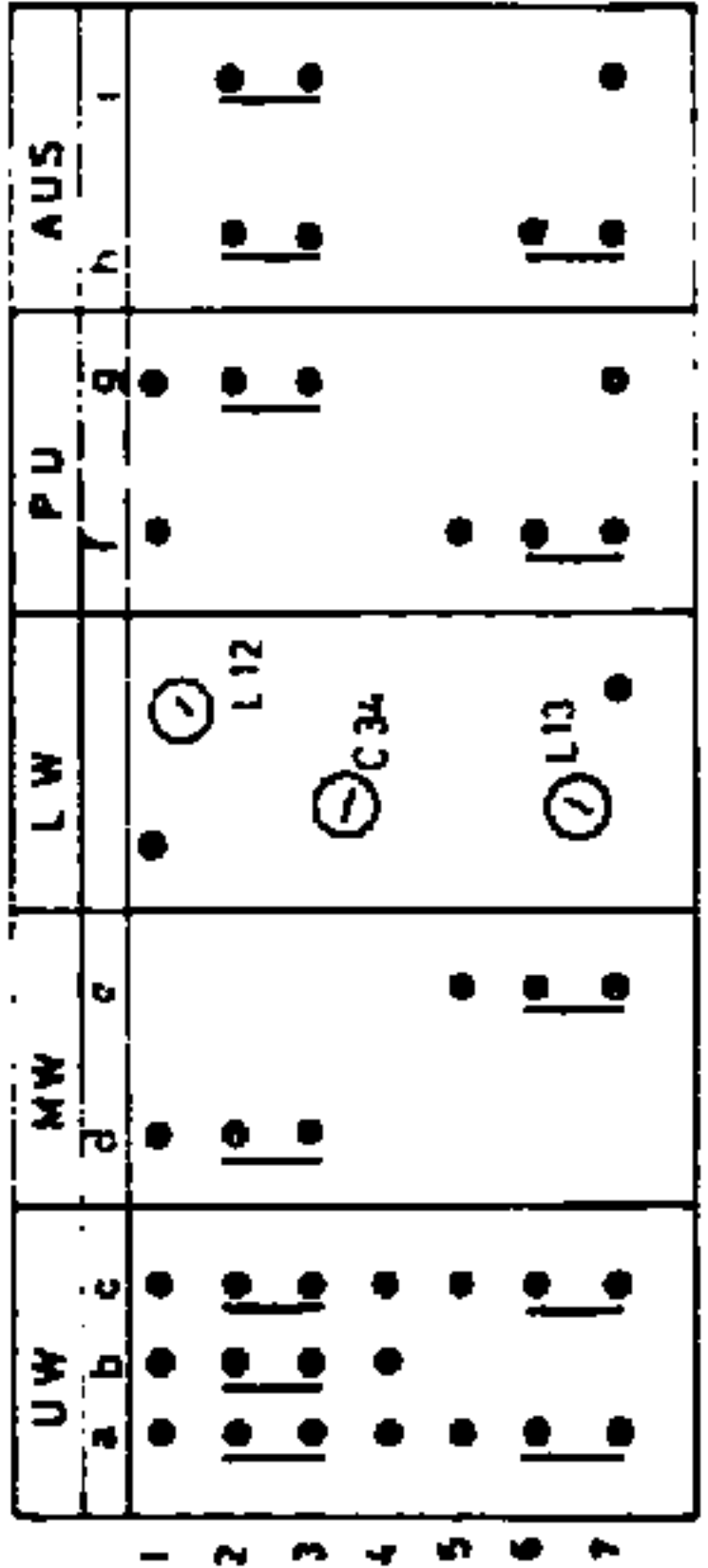
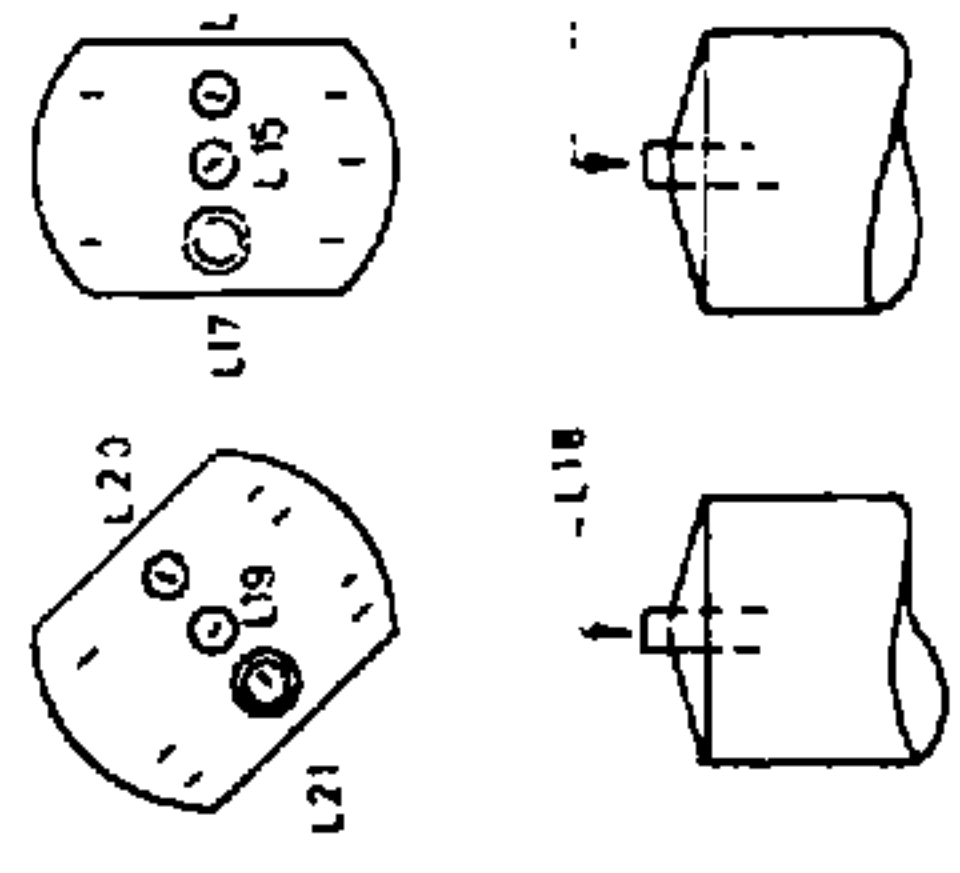


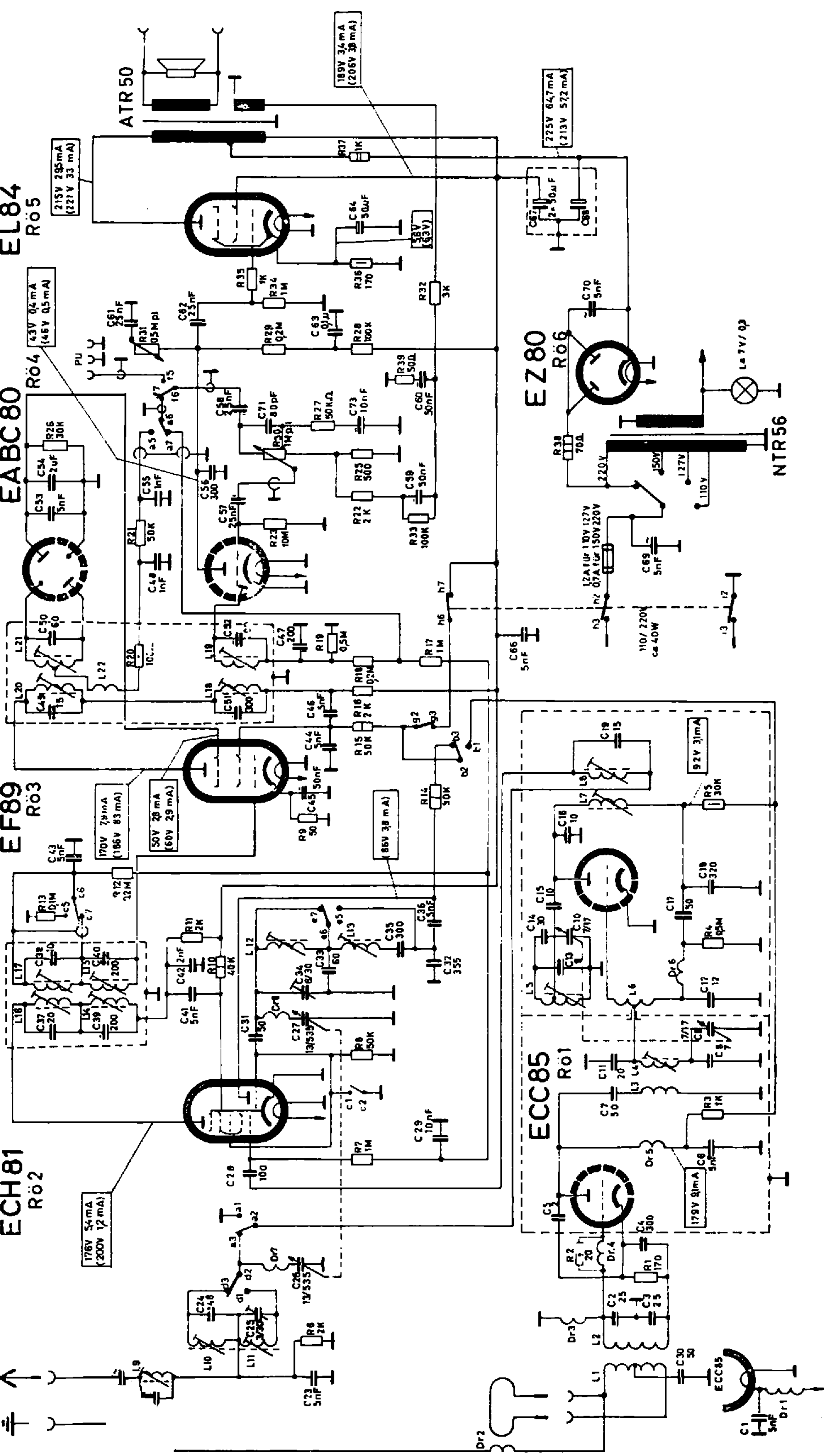
| Kfs | Frequenz | Abgl Mittel | Position | Bemerkungen   |
|-----|----------|-------------|----------|---------------|
| ZF  | 473 KHz  | L           | 19       | max. 1) 2) 3) |
|     |          |             | 15       | max. 1)       |
| MW  | 525 KHz  | L           | 17       | max. 1)       |
|     |          |             | 14       | max. 1)       |
|     |          |             | 12       | max. 1)       |
|     |          |             | 11       | max. 1)       |
|     |          |             | 10       | max. 1)       |
|     |          |             | 9        | max. 1)       |
|     |          |             | 8        | max. 1)       |
|     |          |             | 7        | max. 1)       |
|     |          |             | 6        | max. 1)       |
|     |          |             | 5        | max. 1)       |
|     |          |             | 4        | max. 1)       |
|     |          |             | 3        | max. 1)       |
|     |          |             | 2        | max. 1)       |
|     |          |             | 1        | max. 1)       |

- 1) Signal über Konstantenne (200Ω-200pF) auf Empfangseingang (AM Antenne) geben
- 2) Dreno auf 600 KHz stellen
- 3) Mit Dämpfungsglied (SKD-SnF) abgleichen
- 4) Signal an gl Röhre EF89 legen
- 5) Signal an gl Röhre ECH81 legen
- 6) Signal auf Rohrenkolben ECC85 mit Testsonde geben
- 7) Signal über Konstantenne 300Ω sym an Empfänger-Eingang (Dipol-Antenne) legen

Werte gemessen mit Instrument 333/V  
Spannung gegen Masse gemessen auf 300V-Bereich  
Eingeklammerte Werte bei AM

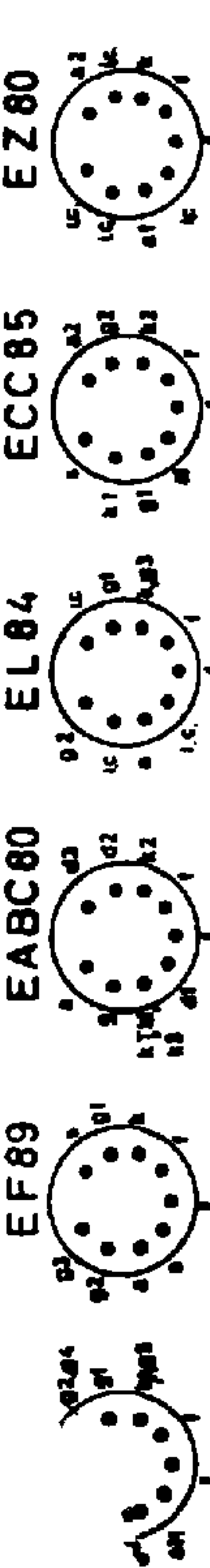
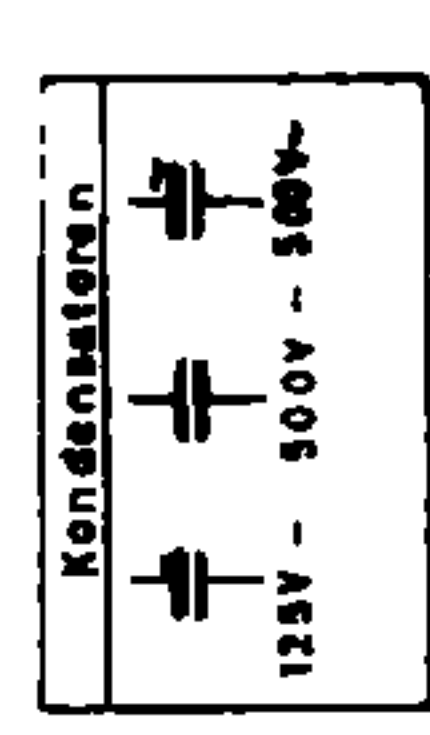


Schalter in Ruhestellung von unten Hub-1-Kontakt gezeichnet: LW



|    |    |    |    |   |   |   |    |    |   |   |    |   |    |    |    |    |    |    |    |    |    |    |    |    |    |    |    |    |    |    |    |    |    |    |    |    |    |    |    |    |    |    |    |    |    |    |    |    |    |    |    |    |    |    |    |    |    |    |    |    |    |    |    |    |    |    |    |    |    |    |    |    |    |    |    |    |    |    |    |    |    |    |    |    |    |    |    |    |    |    |    |    |    |    |    |    |    |    |    |    |     |
|----|----|----|----|---|---|---|----|----|---|---|----|---|----|----|----|----|----|----|----|----|----|----|----|----|----|----|----|----|----|----|----|----|----|----|----|----|----|----|----|----|----|----|----|----|----|----|----|----|----|----|----|----|----|----|----|----|----|----|----|----|----|----|----|----|----|----|----|----|----|----|----|----|----|----|----|----|----|----|----|----|----|----|----|----|----|----|----|----|----|----|----|----|----|----|----|----|----|----|----|----|-----|
| 21 | 25 | 24 | 26 | 4 | 5 | 6 | 28 | 38 | 3 | 7 | 11 | 8 | 12 | 13 | 14 | 15 | 16 | 17 | 18 | 19 | 20 | 21 | 22 | 23 | 24 | 25 | 26 | 27 | 28 | 29 | 30 | 31 | 32 | 33 | 34 | 35 | 36 | 37 | 38 | 39 | 40 | 41 | 42 | 43 | 44 | 45 | 46 | 47 | 48 | 49 | 50 | 51 | 52 | 53 | 54 | 55 | 56 | 57 | 58 | 59 | 60 | 61 | 62 | 63 | 64 | 65 | 66 | 67 | 68 | 69 | 70 | 71 | 72 | 73 | 74 | 75 | 76 | 77 | 78 | 79 | 80 | 81 | 82 | 83 | 84 | 85 | 86 | 87 | 88 | 89 | 90 | 91 | 92 | 93 | 94 | 95 | 96 | 97 | 98 | 99 | 100 |
|----|----|----|----|---|---|---|----|----|---|---|----|---|----|----|----|----|----|----|----|----|----|----|----|----|----|----|----|----|----|----|----|----|----|----|----|----|----|----|----|----|----|----|----|----|----|----|----|----|----|----|----|----|----|----|----|----|----|----|----|----|----|----|----|----|----|----|----|----|----|----|----|----|----|----|----|----|----|----|----|----|----|----|----|----|----|----|----|----|----|----|----|----|----|----|----|----|----|----|----|----|-----|

Achtung! Dieses Schaltbild darf nur mit unserer Genehmigung vervielfältigt werden. Änderungen vorbehalten!



# LOEWE OPTA

## "Bella" 2710W Ausf. A