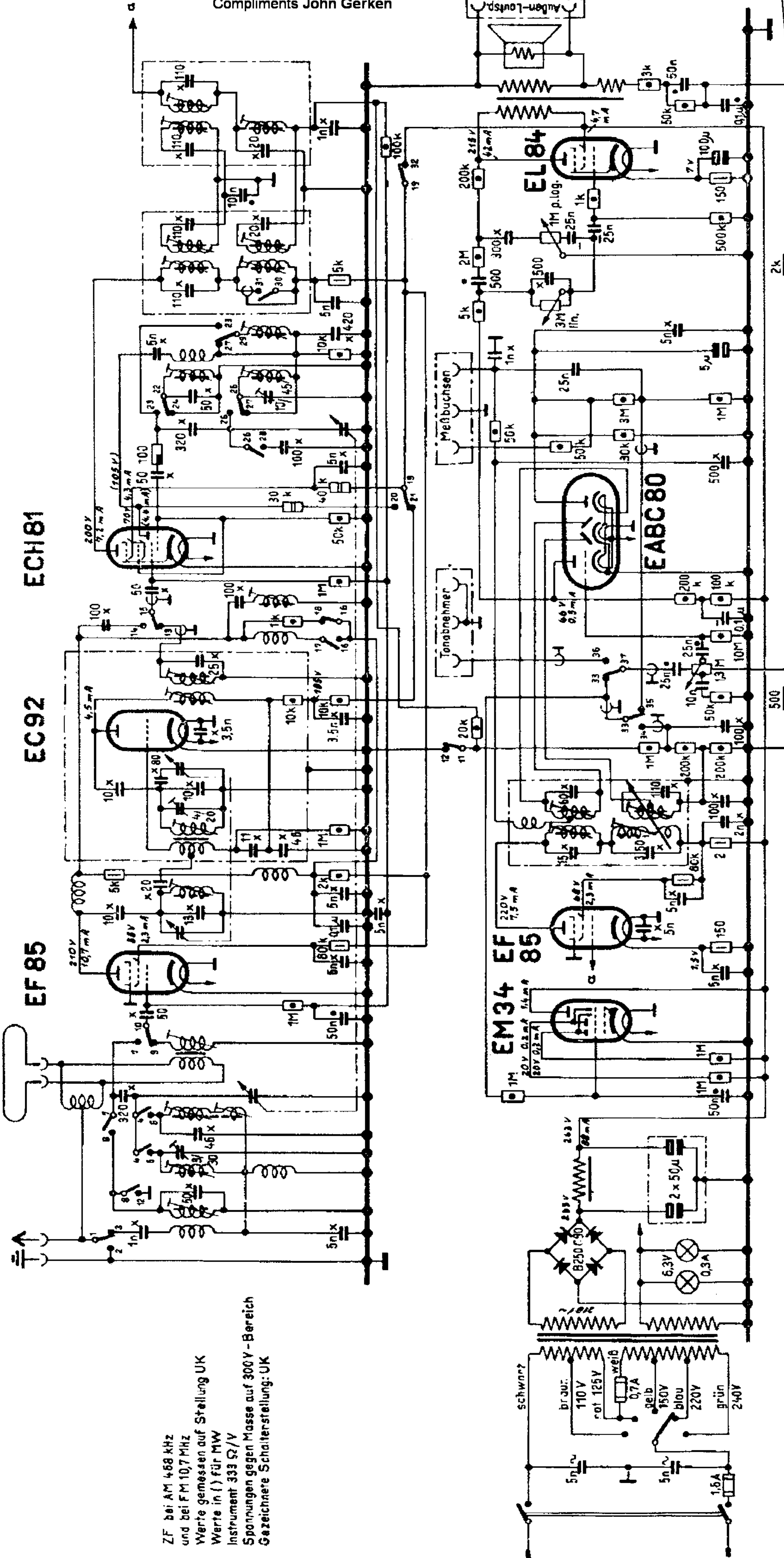




OPTA „Rheinperle“ 2054 W

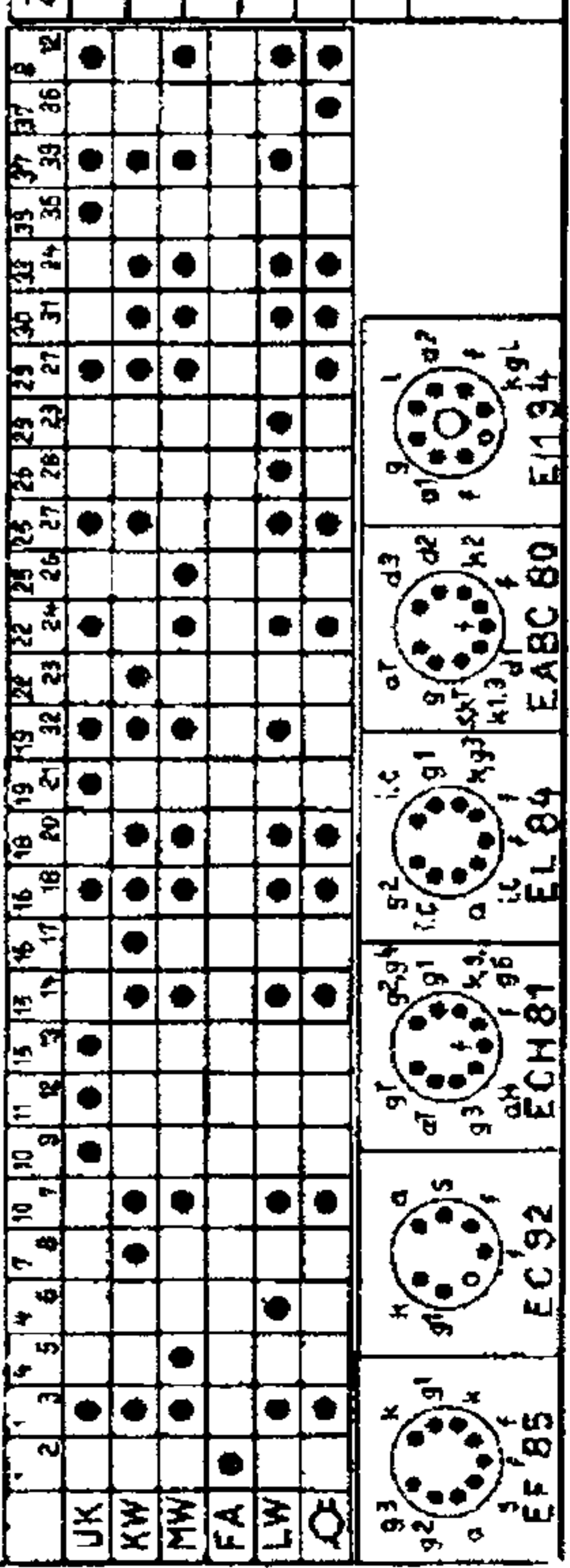


Änderungen vorbehalten!
Dieses Schaltbild darf nur mit unserer
Genehmigung vervielfältigt werden.

Schalttrichtung
beim Drucker,
der Tasten
UK-Taste
gedrückt

14	91	2	27	33	37	35	19	16	15	13
15	30	72	28	34	36	38	20	17	14	12
16	31	73	29	35	38	40	21	18	15	13
17	32	74	30	36	39	41	22	19	16	14
18	33	75	31	37	40	42	23	20	17	15
19	34	76	32	38	41	43	24	21	18	16
20	35	77	33	39	42	44	25	22	19	17
21	36	78	34	40	43	45	26	23	20	18
22	37	79	35	41	44	46	27	24	21	19
23	38	80	36	42	45	47	28	25	22	20
24	39	81	37	43	46	48	29	26	23	21
25	40	82	38	44	47	49	30	27	24	22
26	41	83	39	45	48	50	31	28	25	23
27	42	84	40	46	49	51	32	29	26	24
28	43	85	41	47	50	52	33	30	27	25
29	44	86	42	48	51	53	34	31	28	26
30	45	87	43	49	52	54	35	32	29	27
31	46	88	44	50	53	55	36	33	30	28
32	47	89	45	51	54	56	37	34	31	29
33	48	90	46	52	55	57	38	35	32	30
34	49	91	47	53	56	58	39	36	33	31
35	50	92	48	54	57	59	40	37	34	32
36	51	93	49	55	58	60	41	38	35	33
37	52	94	50	56	59	61	42	39	36	34
38	53	95	51	57	60	62	43	40	37	35
39	54	96	52	58	61	63	44	41	38	36
40	55	97	53	59	62	64	45	42	39	37
41	56	98	54	60	63	65	46	43	40	38
42	57	99	55	61	64	66	47	44	41	39
43	58	100	56	62	65	67	48	45	42	40
44	59	101	57	63	66	68	49	46	43	41
45	60	102	58	64	67	69	50	47	44	42
46	61	103	59	65	68	70	51	48	45	43
47	62	104	60	66	69	71	52	49	46	44
48	63	105	61	67	70	72	53	50	47	45
49	64	106	62	68	71	73	54	51	48	46
50	65	107	63	69	72	74	55	52	49	47

Zeichen	●	-	~	X	⊠	⊚
Kondensator-Prüfspom.	250/750 Volt =	500/1500 Volt =	500/1500 Volt ~	Keramik-Steroflex-Kond.	inaktionsfreier-Kond.	
Widerstandsreihe	1/10	1/4	1/2	1	2	Watt



ZF bei AM 468 kHz
und bei FM 10,7 MHz
Werte gemessen auf Stellung UK
Werte in () für MW
Instrument 333 Ω/V
Spannungen gegen Masse auf 300V-Bereich
Gezeichnete Schalterstellung: UK