

ONDERDELENLIJST

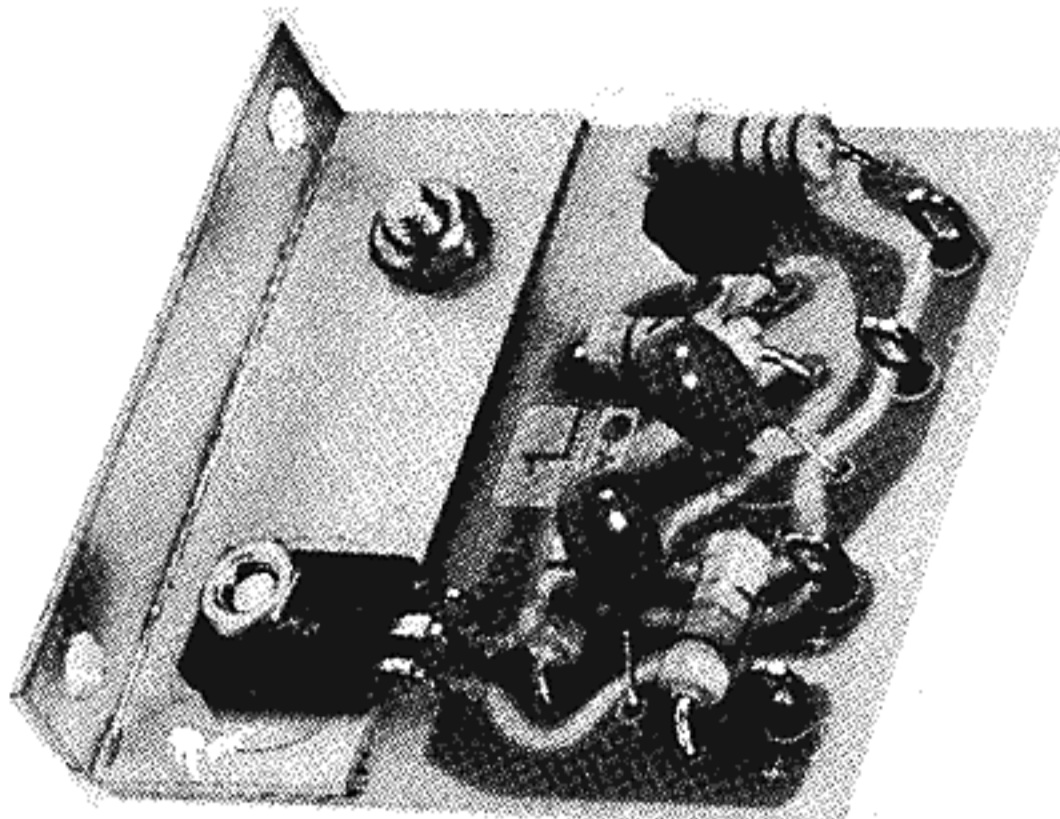
R1	3,9 KOhm	1/4 W weerstand
R2	1,5 KOhm	1/4 W weerstand
R3	47 KOhm	1/4 W weerstand
R4	2,2 KOhm	1/4 W weerstand
C1	10 uF/25 V	tantaalelko
C2	10 uF/25 V	tantaalelko
T1	BD 165 of BD 233	vermogenstransistor
T2	BC 171 of BC 174	transistor

- 1 printplaat NT 311
- 1 eenheid harskernsoldeer
- 2 M3 boutjes
- 2 M3 moeren
- 2 tandringen
- 1 kondensator 15 nF bruin, groen, oranje
- 4 soldeerpennen
- 1 micaplaatje
- 1 pakje siliconenpasta

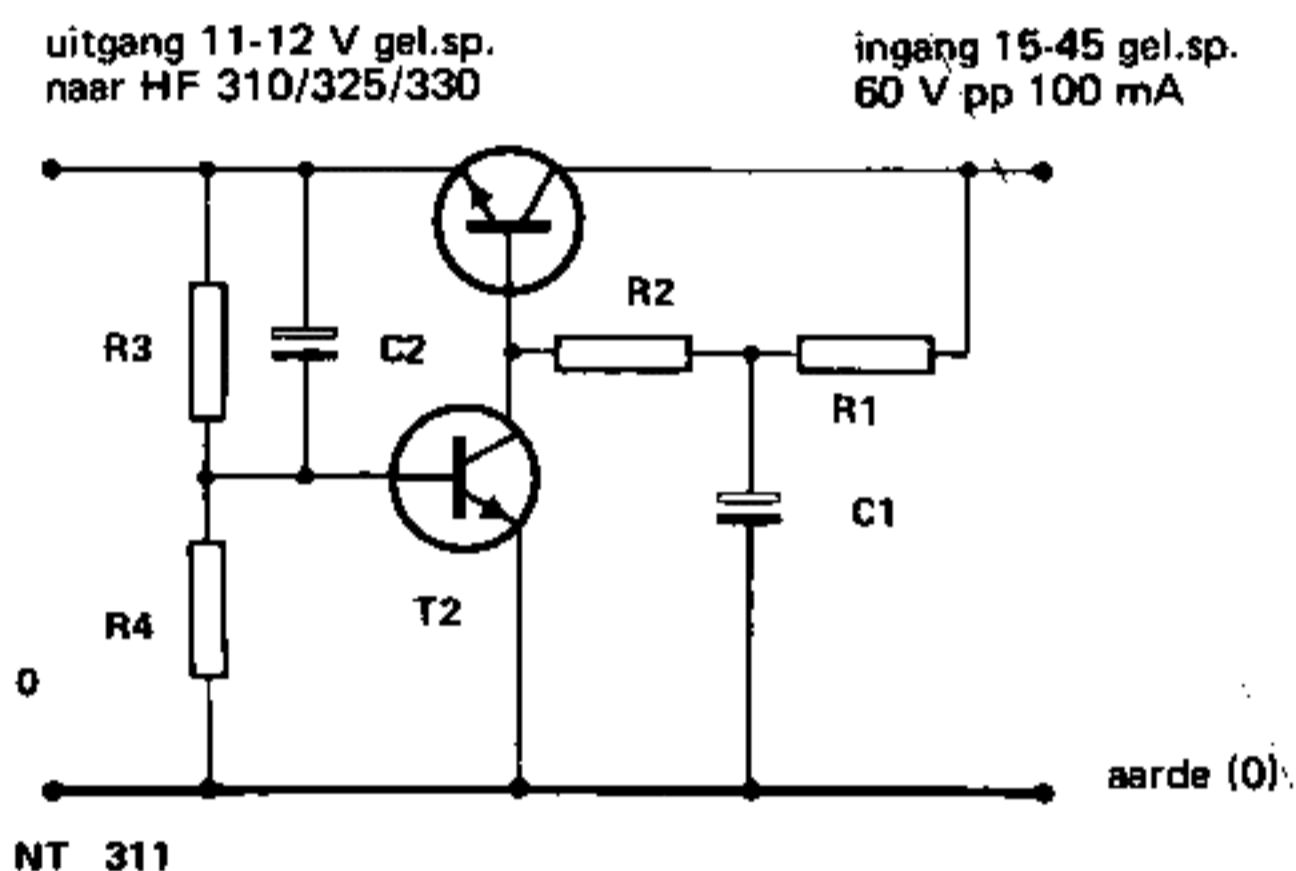


NT 311

spannings-stabilisator



SCHEMA - NT 311

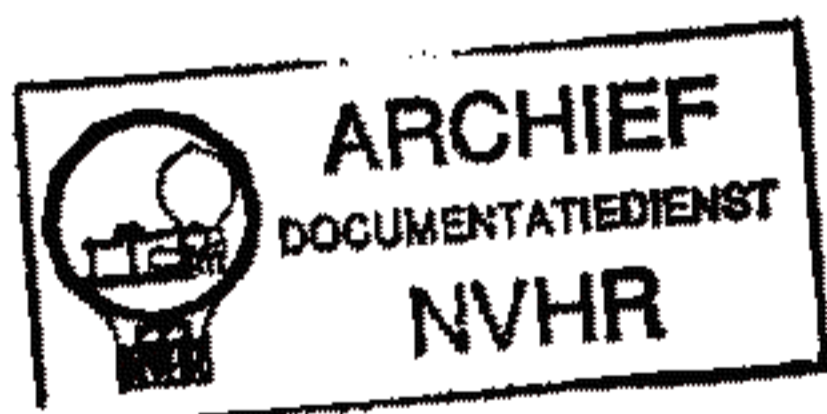


TECHNISCHE GEGEVENS

Ingangsspanning	15-60 V gel.sp.
Uitgangsspanning	12 V
Uitgangsstroom	100 mA
Stabiliteit	5%
Bromonderdrukking	40 dB min
Benodigd extra koeloppervlak (1,5-3 mm af.)	100 cm ²

Met dank aan John Koster, scan Paul Huneker

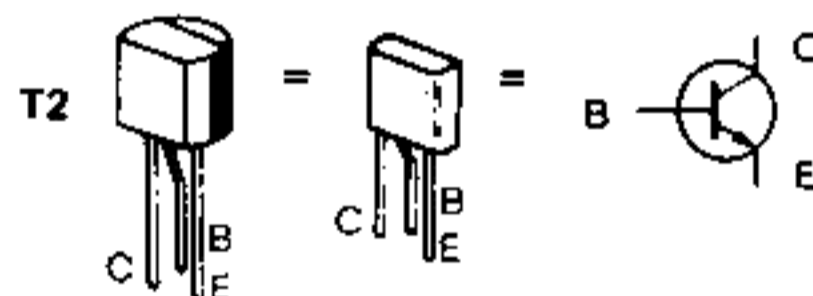
Ned. Ver. v. Historie v/d Radio



Transistor T2

Type A

Type B



4. TRANSISTOREN

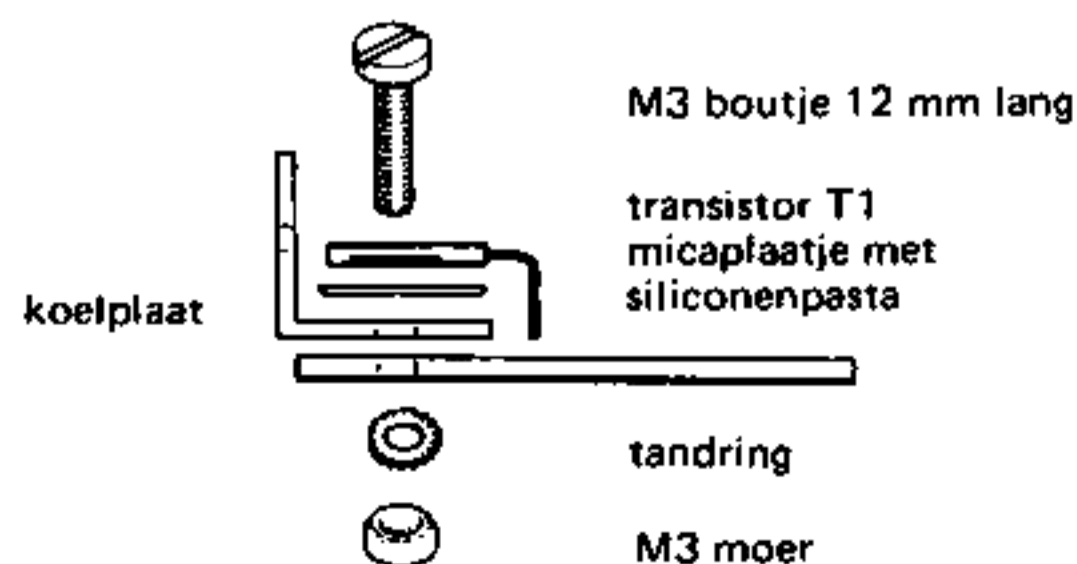
Transistor T2 wordt loodrecht op de print geplaatst zoals op de print is aangegeven. De transistor T2 kan geleverd worden in twee uitvoeringen (type A en type B) De printopdruk is bedoeld voor type A. Met inachtneming van bovenstaande tekening kunt u type B ook zonder moeite monteren. Solderen (snel) en kort afknippen.

T1



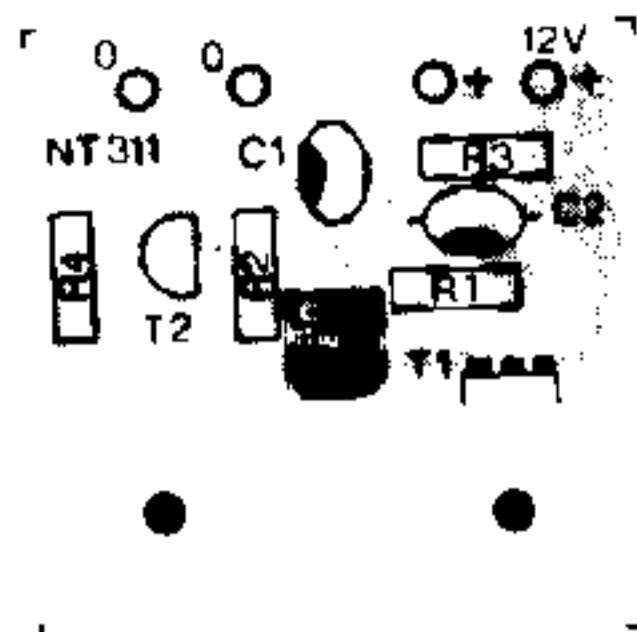
Monteer de vermogenstransistor T1 zoals aangegeven in de tekening. Breng de siliconenpasta op beide zijden van het micaplaatje aan; de pasta niet met de handen aanraken. Let erop dat de gebogen draad-einden van de transistor geen contact maken met de koelplaat, zie bijgaande tekening. Solderen en kort afknippen, nadat printplaat en koelelement goed op elkaar zijn bevestigd en aangeschroefd.

T1	BC 171	transistor
T2	BD 165 of BD 233	vermogenstransistor



De montage is nu gereed. Controleer of alle soldeerverbindingen goed zijn uitgevoerd; (zie achterzijde garantiebewijs). Overtuig u zelf ervan dat geen soldeer of draadresten tussen de koperbanen onderling aanwezig zijn welke ongewenste verbindingen kunnen vormen (kortsluiting!).

NT 311 printopdruk componentenzijde

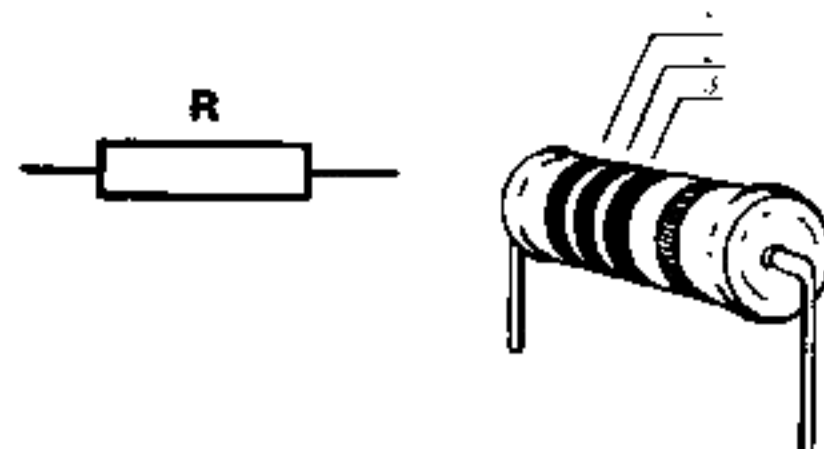


Kontroleer aan de hand van de onderdelenlijst of alle componenten aanwezig zijn. Op de bovenzijde van de print is d.m.v. printopdruk de juiste plaatsing van de onderdelen aangegeven.



1. SOLDEERPENNEN

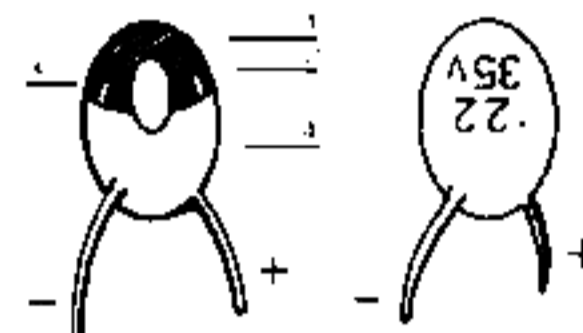
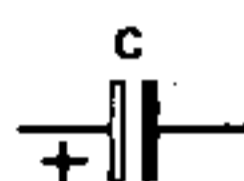
Duw de vier soldeerpennen stevig in de gaten gemerkt met 0,0+ en +12 V. De aan de koperzijde uitstekende einden worden gesoldeerd en daarna zo kort mogelijk afgeknipt; alle overige soldeerverbindingen worden op bovengenoemde wijze uitgevoerd.



2. WEERSTANDEN

De gekleurde ringen 1 t/m 3 komen overeen met de volgorde van de opgegeven kleuren in de onderdelenlijst. Het maakt voor de functie van de weerstand niets uit hoe deze op de print geplaatst wordt. Monteer de weerstanden R1 t/m R4 zo dicht mogelijk op de print. Solderen en kort afknippen.

R1	3,9 KOhm	oranje, wit, rood
R2	1,5 KOhm	bruin, groen, rood
R3	47 KOhm	geel, violet, oranje
R4	2,2 KOhm	rood, rood, rood



3. TANTAALKONDENSATOREN

Monteer de tantaalkondensatoren C1 en C2 zo dicht mogelijk op de print. Let hierbij vooral op de juiste plaatsing. De tantaalkondensator kan in twee uitvoeringen worden meegeleverd n.l. die waarbij de betreffende waarde op de condensator is gedrukt of doormiddel van een kleurcodering (banden). Let vooral op de juiste volgorde van de gekleurde banden; zie tekening. Solderen en kort afknippen.

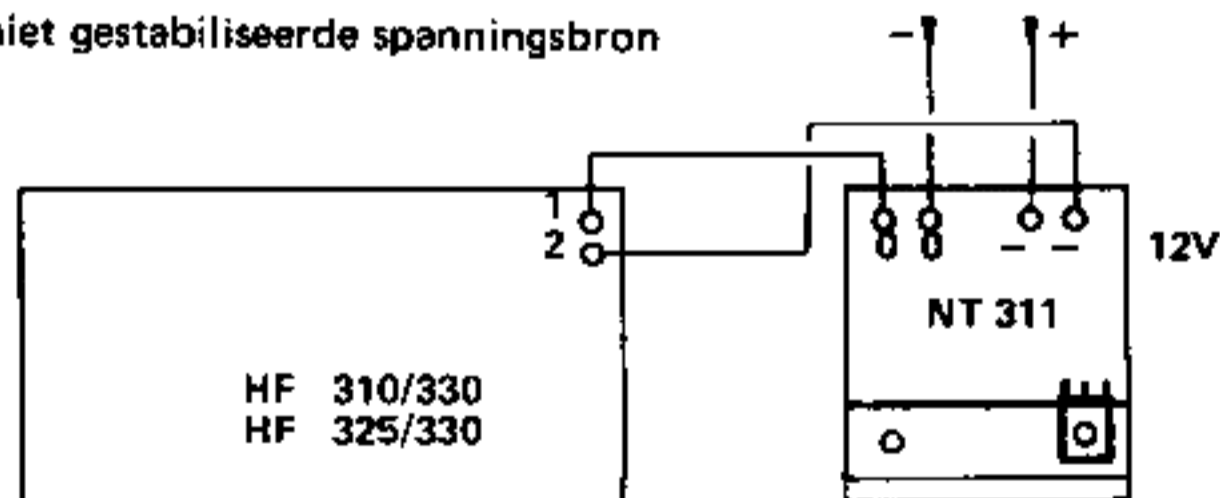
C1	10 uF	bruin, zwart, grijs, zwarte stip
C2	10 uF	bruin, zwart, grijs, zwarte stip

TOEPASSING - NT 311

Door de NT 311 in een bestaande versterker te installeren kan men zonder een voorschakelweerstand te gebruiken een tuner HF 310/HF 325 van JOSTY KIT-voeden met de juiste spanning.

Indien brom waarneembaar is op een korrekt afgestemd station kunt u deze verminderen door het plaatsen van een ekstra condensator van 15 nF (bruin, groen, oranje) tussen het plus en minteken op de tekening beneden.

Naar niet gestabiliseerde spanningsbron



Aansluitschema van een JOSTY KIT FM tuner met of zonder stereodekoder op een niet gestabiliseerde spanningsbron d.m.v. de NT 311 spanningsstabilisator.

De NT 311 is een kleine spanningsstabilisator welke speciaal ontwikkeld is voor gebruik met VARICAP FM tuners en uw bestaande spanningsbron, indien deze teveel in spanning varieert of teveel broemt.

Gevoed met een spanning van 15/45 V (60 pp) levert de NT 311 een gestabiliseerde spanning welke geschikt is voor het voeden van zowel tuner als stereodekoder met indicatielamp; in o.a. navolgende combinatie wordt toepassing van de NT 311 aanbevolen:

GP 310/NT 310/HF 310/HF 330	NT 311 of alle andere
GP 310/NT 310/HF 325/HF 330	ongestabiliseerde voedingen.