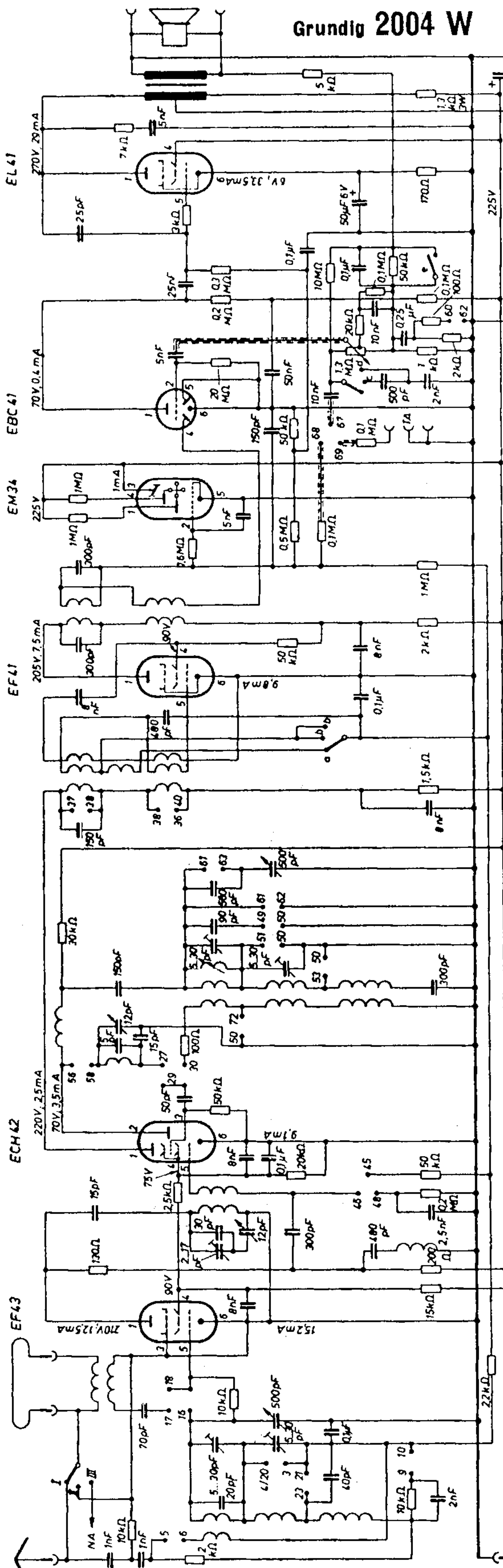


# Grundig 2004 W



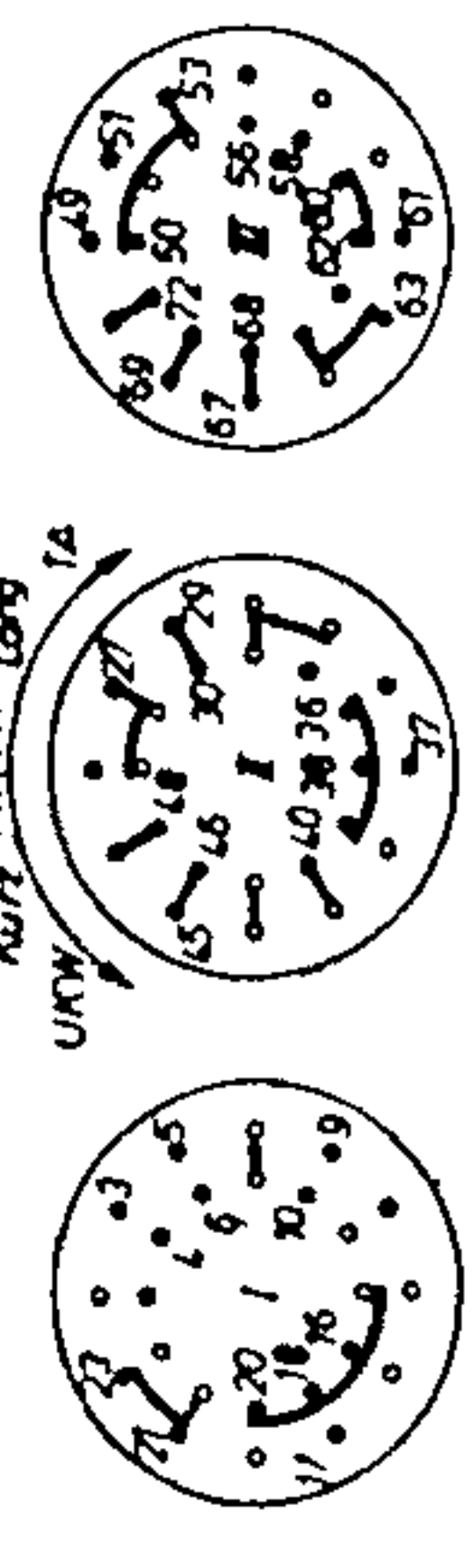
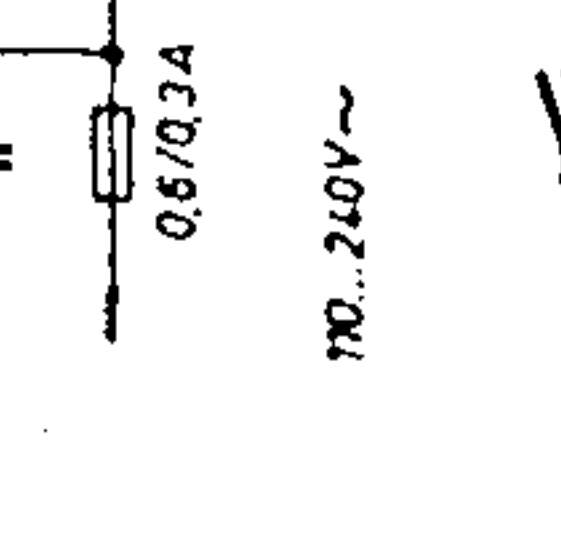
ZF = 468 kHz u. 10,7 MHz

Messinstrument: 1kΩ/V (600/60V), Mittelwelle, Drehko eingedreht, ohne Antenne

Schaltenebene	I				II			
	a	b	c	d	a	b	c	d
Schalter	1	2	3	4	5	6	7	8
UKW	1	2	3	4	5	6	7	8
Kurz	1	2	3	4	5	6	7	8
Mittel	1	2	3	4	5	6	7	8
Lang	1	2	3	4	5	6	7	8
TA	1	2	3	4	5	6	7	8

Bandbreite	a				b				c				d			
	1	2	3	4	1	2	3	4	1	2	3	4	1	2	3	4
breit	1	2	3	4	1	2	3	4	1	2	3	4	1	2	3	4
normal	1	2	3	4	1	2	3	4	1	2	3	4	1	2	3	4
schmal	1	2	3	4	1	2	3	4	1	2	3	4	1	2	3	4

Sockettschaltungen



**Antennenumschalter**

Stellung I: UKW-Antenne ist auch im K-M-L-Wellenbereich wirksam  
 Stellung II: UKW-Antenne und eine Antenne für die anderen Wellenbereiche anschließen  
 Stellung III: Bei UKW-Empfang ist die eingebaute UKW-Netzantenne wirksam

Gezeichnete Schalterstellung - Mittel

2000W  
2002W  
2004W

# Schnurlaufführung von der Skalenseite bei eingedrehtem Drehko

————— Textilseil Schnurlänge ca. 460mm  
- - - - - Stahlseil Schnurlänge ca. 690mm

