

Graetz

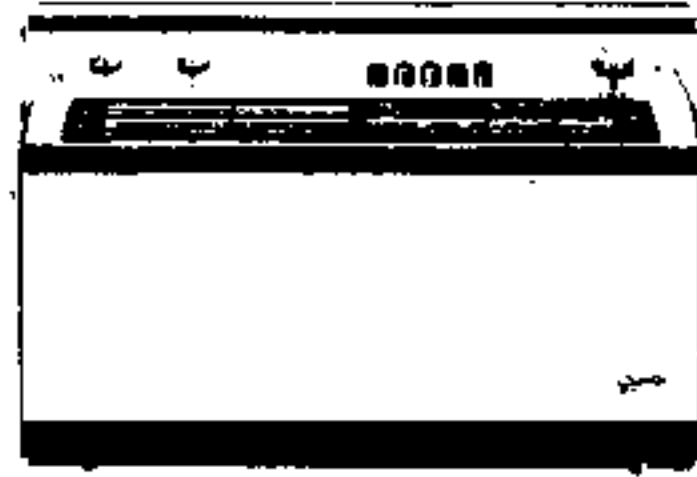
SERVICE

Met dank aan Peter van der Aa

PAGE netzautomatic 302

(AM/FM 441 AC)

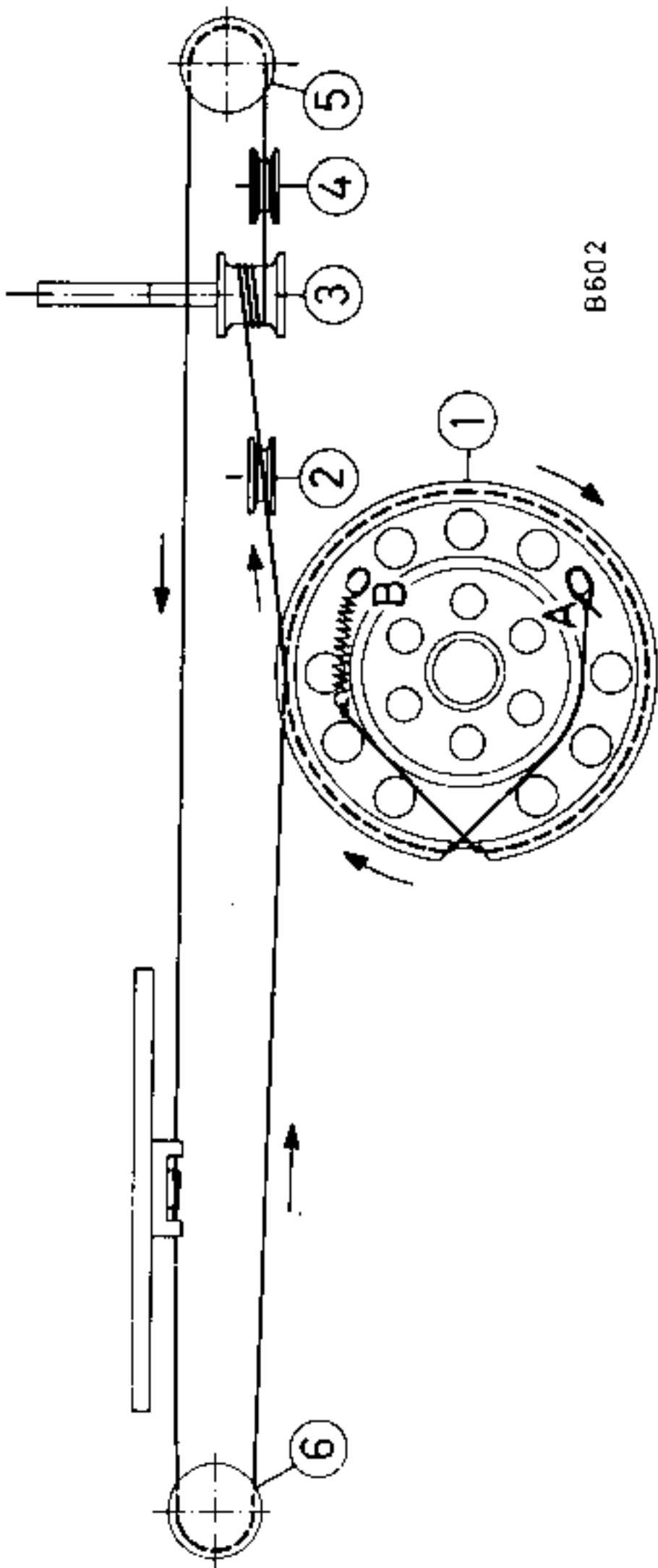
Typ 5213 05 29



Technische Daten – Technical Data

Stromversorgung	1) Batteriespannung: 9 V (6 Babyzellen, R 14, 25 mm ϕ)
	2) Netzbetrieb 220-240/110-127 V
Power supply	1) Battery voltage: 9 V
	6 "C" cells, type R 14, 25 mm diam., of 1.5 V each
	2) Mains operation 220-240/110-127 V
Wellenbereiche	LW 145 - 260 kHz 1152 - 2070 m
	MW 510 - 1605 kHz 187 - 588 m
	KW/SW 5.9 - 6.35 MHz 47.2 - 50.8 m
Wave ranges	UKW/FM 87.5 - 104 MHz 2.88 - 3.42 m
Transistoren	11
Transistors	11
Dioden/Diodes	7

ZF / IF	AM: 460 kHz, FM 10,7 MHz
Kreise / Tuned circuits	AM = 6 / FM = 9
Ausgangsleistung Output	1,3 W
Lautsprecher Loudspeaker	perm. dyn. 150 x 100 mm 4 Ohm
Abmessungen Dimensions	Breite / Width 325 mm Höhe / Height 245 mm Tiefe / Depth 75 mm
Gewicht Weight	2 kg mit Batterien including batteries

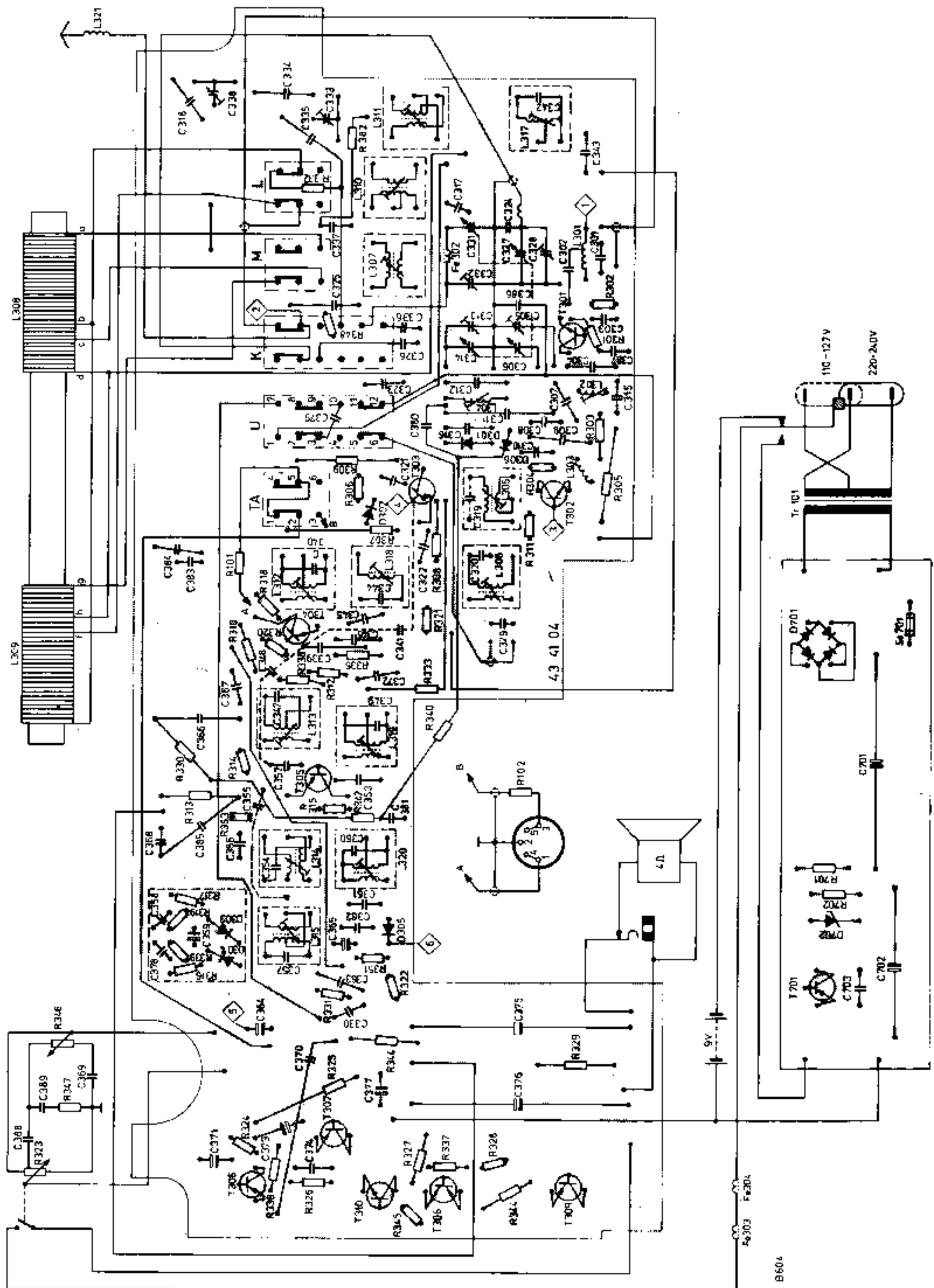


Auflegen des Skalenseils

Drehko ganz nach rechts drehen. Das Seil wird bei A in das Seilrad ① mit einer Schlaufe eingehängt, aus dem Durchbruch geleitet und nach einer 1/4 Windung über ② nach ③ geführt. Um ③ werden 3 Windungen gelegt, dann wird das Seil über ④, ⑤, ⑥ und nach 1/4 Windung über ① durch den Durchbruch geführt und mit der Feder bei B eingehängt.

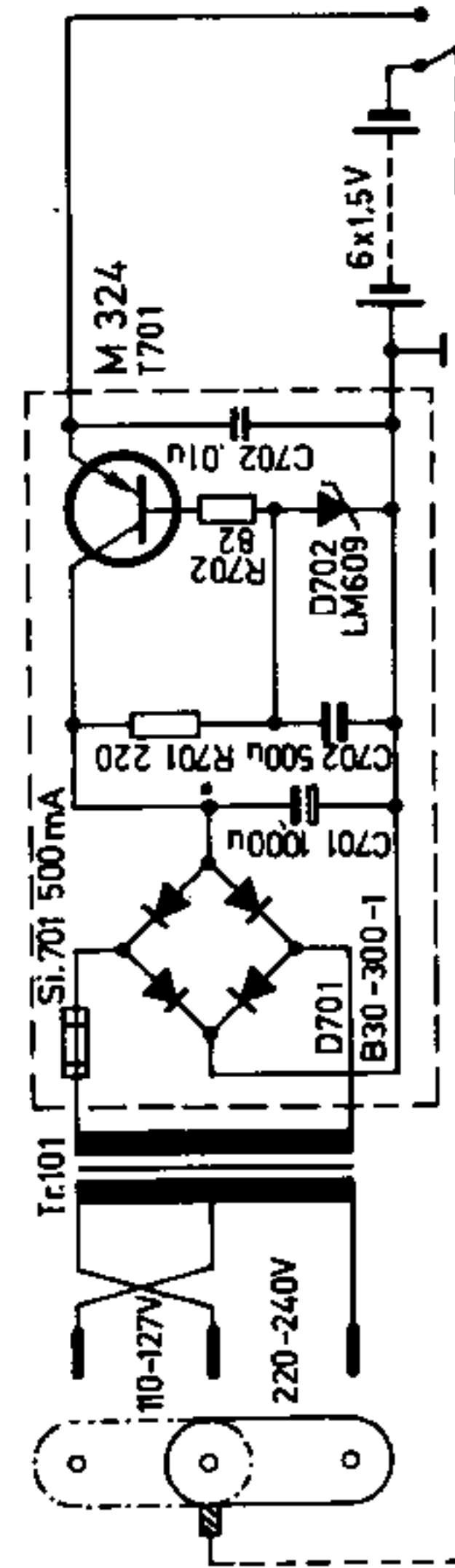
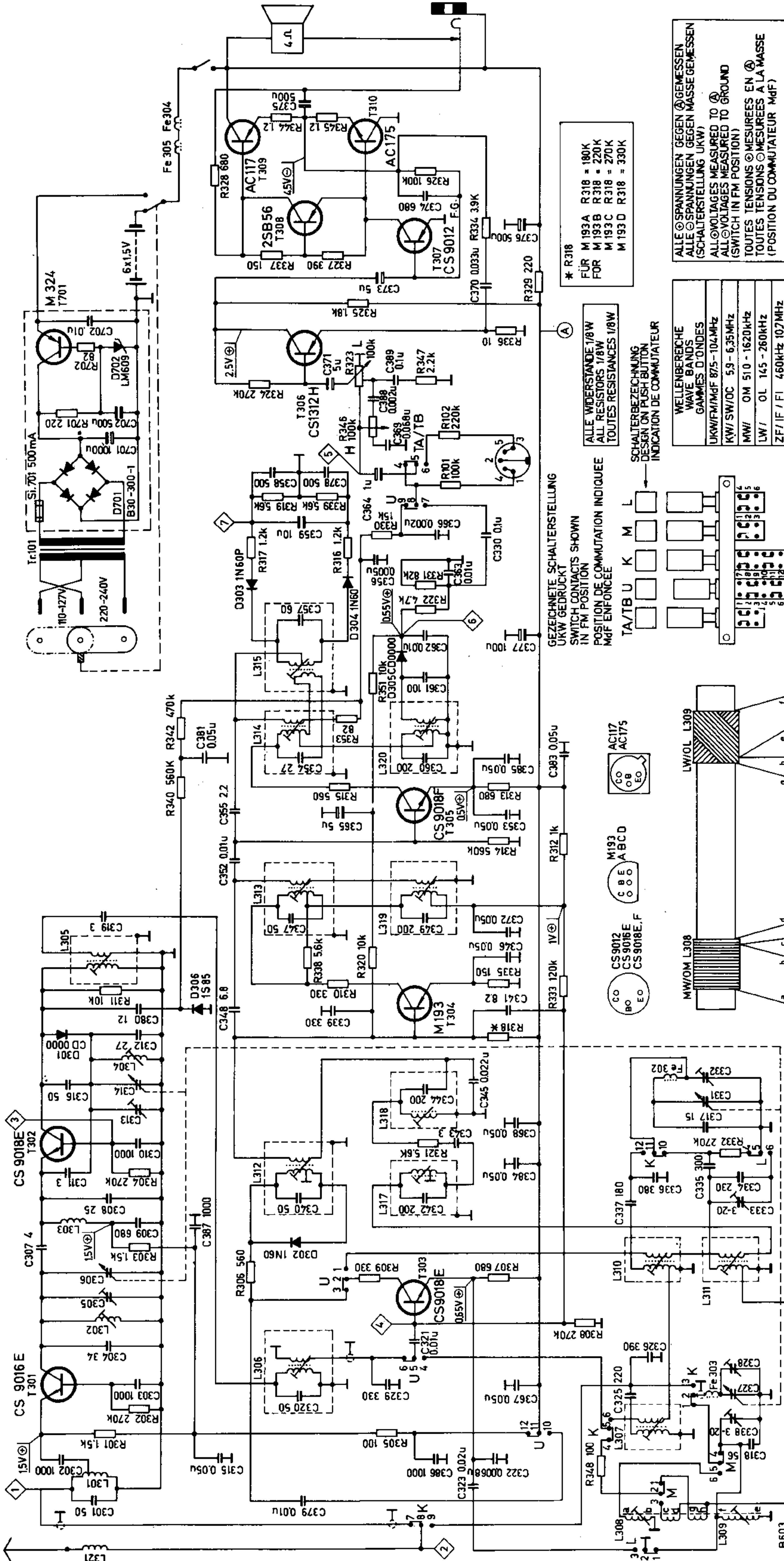
Dial Cord Stringing

Rotate the tuning capacitor fully clockwise. Hook the cord with a loop on to the drive drum ① at point A. Pass the cord through the notch and after a 1/4 turn on ① lead it over ② up to ③. After 3 turns on ③ lead the cord around ④, ⑤ and ⑥. After a 1/4 turn on ① pass the cord through the notch and hook it on with the spring at point B.



Ned. Ver. v. Historie v/d Radio





* R318
 FÜR M 193A R318 = 180K
 FOR M 193B R318 = 220K
 M 193C R318 = 270K
 M 193D R318 = 330K

ALLE WIDERSTÄNDE 1/8W
 ALL RESISTORS 1/8W
 TOUTES RESISTANCES 1/8W

UKW/FM/MdF 87,5 - 104 MHz
KW/SW/DC 5,9 - 6,35 MHz
MW/ OM 510 - 1620 kHz
LW/ OL 145 - 260 kHz
ZF/IF/ FI 460 kHz 10,7 MHz

ALLE SPANNUNGEN GEGEN ⊕ GEMESSEN
 ALLE SPANNUNGEN GEGEN MASSE GEMESSEN
 (SCHALTERSTELLUNG UKW)
 ALL VOLTAGES MEASURED TO ⊕
 ALL VOLTAGES MEASURED TO GROUND
 (SWITCH IN FM POSITION)
 TOUTES TENSIONS ⊕ MESURÉES EN ⊕
 (POSITION DU COMMUTATEUR MdF)

GEZEICHNETE SCHALTERSTELLUNG
 UKW GEDRÜCKT
 SWITCH CONTACTS SHOWN
 IN FM POSITION
 POSITION DE COMMUTATION INDICUÉE
 MdF ENFONCÉE

