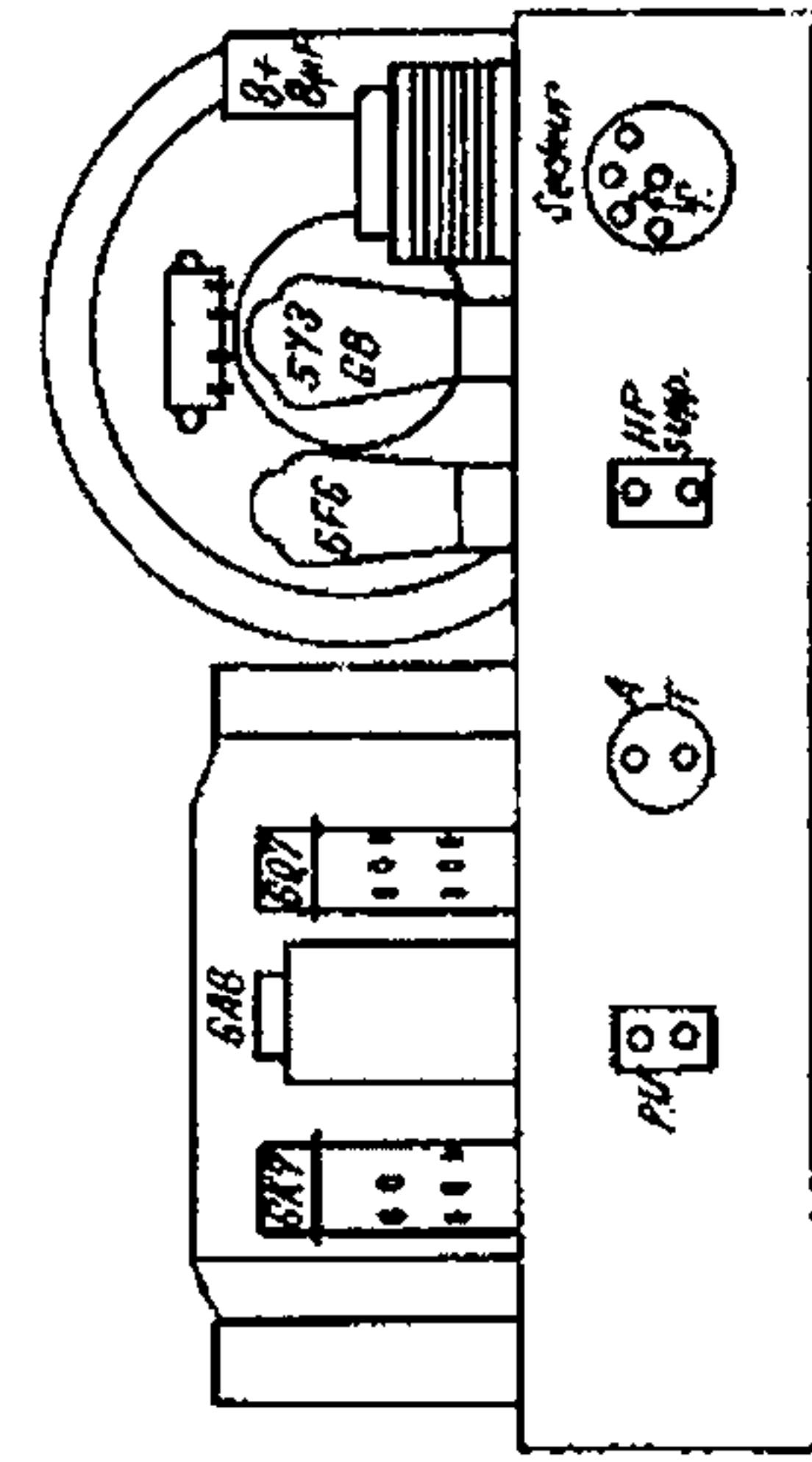


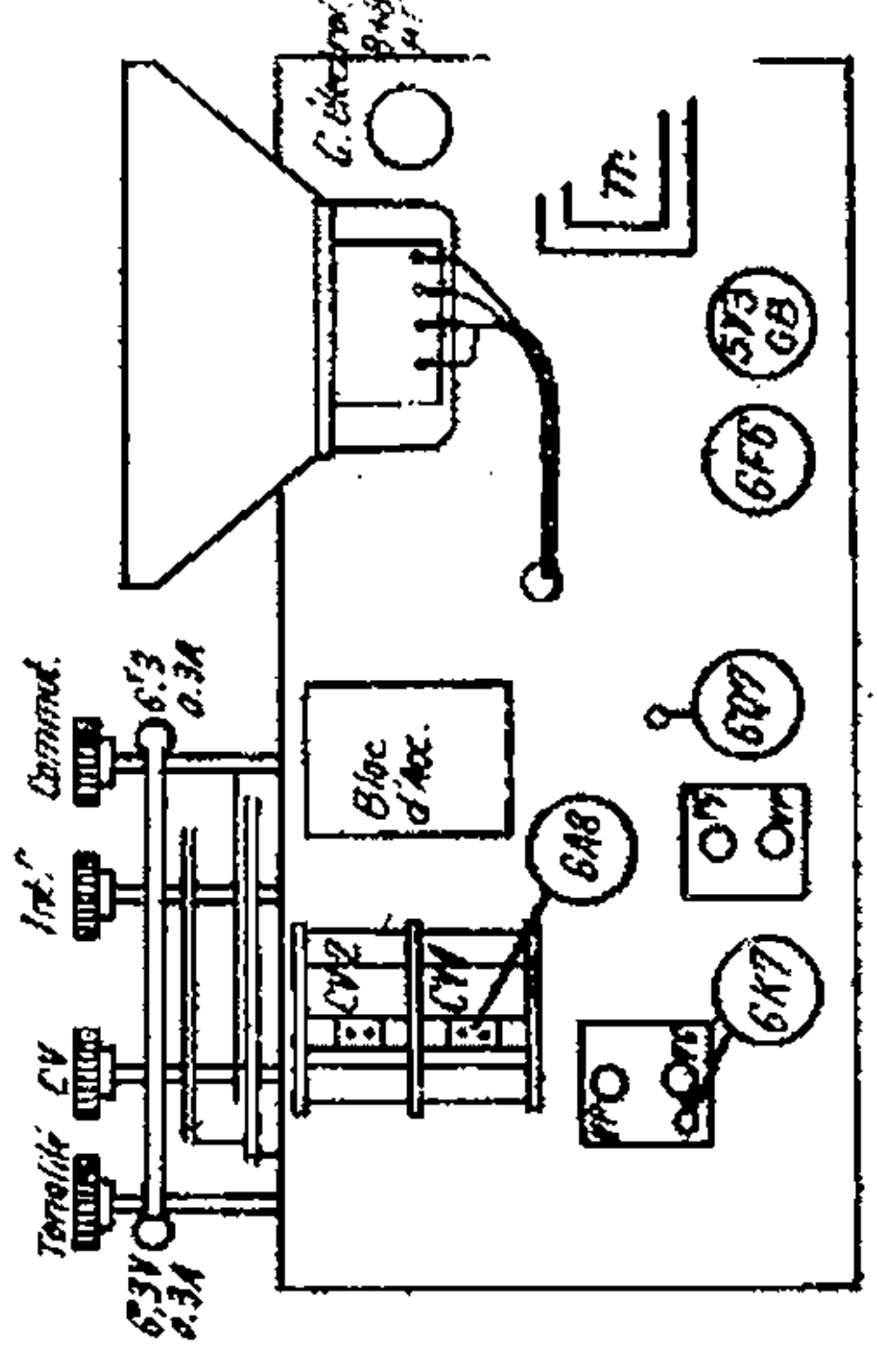
**Caractéristiques générales et particularités.**

Superhétérodyne classique à quatre lampes, une valve et un indicateur visuel EM1 (sur certains modèles seulement). Le récepteur fonctionne sur alternatif de 115 à 260 volts, 50 pér. (modèle 517 Z. pour 25 périodes).  
 Le système d'accord est du type à couplage « 37 » entre le circuit d'antenne et celui de grille pour les gammes P.J. et G.O. Pour les O.C. le couplage est purement inductif.  
 Les plaques diodes de la détectrice 6Q7 sont attaquées par une prise intermédiaire sur le secondaire du transformateur M.F. afin de réduire l'amortissement occasionné par la diode sur le circuit.

**Dépannage.**  
 Le condensateur de couplage de



2.200 cm à la base des circuits d'accord a sa valeur critique qui doit être respectée, si on le remplace ± 5 %.



**Dépannage.**

Le condensateur de couplage de

Met dank aan Leo Smits