

# CATALOGUE GENERAL DES PRODUITS



**Prix courant au 1<sup>er</sup> Juillet 1930**

Tous les appareils et pièces détachées figurant au présent Catalogue sont établis avec des matériaux de première qualité et sévèrement contrôlés, avant leur sortie d'usine, dans les laboratoires de la S. B. R.

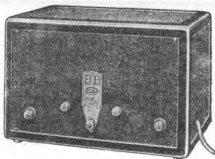
---

**LE PRESENT TARIF ANNULE LES PRECEDENTS**

Les prix indiqués s'entendent pour marchandises prises en nos magasins sans emballage. Toute commande doit être considérée comme sans engagement tant pour le prix que pour le délai. Les fournitures seront facturées aux prix et conditions en vigueur au moment de la livraison.

---

A small version of the SBR logo, featuring the letters 'SBR' in a serif font inside a dark oval with a double-line border, positioned at the bottom center of the page.



## Super-Ondolina Réseau

Récepteur du type super-hétérodyne comportant huit lampes et alimenté directement par le réseau d'éclairage alternatif. Par sa simplicité de fonctionnement et de mise en marche, ce nouveau récepteur présente le summum de perfectionnement qu'on est en droit d'exiger à l'heure actuelle d'un poste de T. S. F. Sa puissance d'audition et sa fidélité de reproduction en font également un excellent amplificateur de reproductions phonographiques.

L'appareil est établi en trois types :

1. Courant alternatif 110/130 volts.
2. Courant alternatif 190/220 volts.
3. Pour l'emploi de batteries d'accumulateurs.

### DEVIS

pour installation complète d'un SUPER-ONDOLINA RESEAU :

#### 1° Fonctionnement direct sur réseau alternatif :

1 récepteur SUPER-ONDOLINA RESEAU, avec cadre	Fr. 6,090
1 jeu de lampes « Réseau », complet...	1,330
1 haut-parleur « Voxalina », type 22...	1,400
<b>Total...</b>	<b>Fr. 8,820</b>

#### 1° Fonctionnement sur batteries.

1 récepteur SUPER-ONDOLINA RESEAU, avec cadre	Fr. 5,090
1 jeu de lampes complet, du type normal...	870
1 haut-parleur « Voxalina », type 22...	1,400
<b>Total...</b>	<b>Fr. 7,360</b>



## Ondolina Réseau

Récepteur à 4 lampes fonctionnant sur antenne et alimenté directement sur le réseau d'éclairage. Sa simplicité de fonctionnement et sa facilité de mise en marche sont complétées par les avantages suivants : sélectivité remarquable, reproduction fidèle, puissance très développée.

Une prise spéciale est prévue, permettant l'amplification de la musique enregistrée.

L'Ondolina Réseau est fabriqué en trois types :

1. pour courant alternatif 110/130 volts.
2. pour courant alternatif 190/220 volts.
3. pour courant continu 220 volts.

Devis pour installation d'un ONDOLINA RESEAU :

1 <sup>er</sup> FONCTIONNEMENT DIRECT SUR RESEAU ALTERNATIF :		2 <sup>e</sup> FONCTIONNEMENT DIRECT SUR RESEAU CONTINU 220 VOLTS :	
1 récepteur 4 lampes Ondolina Réseau ...	4010.—	1 récepteur 4 lampes Ondolina Réseau ...	4010.—
1 jeu de lampes type Réseau ...	805.—	1 jeu de lampes ...	330.—
1 haut-parleur Voxallos, type 15 ...	850.—	1 haut-parleur Voxallos, type 15 ...	850.—
Total fr. 5665.—		Total fr. 5190.—	

## Ondolina Batteries

Même présentation que ci-dessus, mais fonctionnant au moyen de batteries d'accus.

1 récepteur 4 lampes Ondolina Réseau, type batteries ...	2560.—
1 jeu de lampes pour dito ...	330.—
1 batterie 4 v. 42 Ah.	510.—
1 batt. 120 v. 2 1/2 Ah.	510.—
1 haut-parleur Voxallos, type 15 ...	850.—
Total fr. 4560.—	



## Super-Ondolina V

Cet appareil réalise toutes les conditions d'un récepteur sur cadre, très sensible et tout à fait moderne et possède ces avantages particuliers, d'être d'un volume très réduit, ce qui le rend aisément transportable. Il peut être alimenté au moyen de batteries d'accumulateurs ou directement sur le secteur alternatif d'éclairage par l'adjonction d'une boîte d'alimentation M. 30. (Voir page 17.)

Le SUPER-ONDOLINA V possède les qualités habituelles des récepteurs S. B. R.: sélectivité, simplicité de fonctionnement et fidélité de reproduction. Une prise spéciale est prévue pour l'amplification par pick-up de la musique enregistrée.

Prix du SUPER-ONDOLINA V, avec son cadre : Fr. 2.575.—.

### Devis pour installation complète d'un SUPER-ONDOLINA 5 lampes :

1- SUR RESEAU ALTERNATIF :	2- AVEC BATTERIES D'ACCUMULATEURS :
1 Super-Ondolina V avec son cadre, ébénisterie chêne ou acajou ... .. 2575	1 Super-Ondolina V avec son cadre, ébénisterie chêne ou acajou ... .. 2575
1 jeu de lampes pour dito... 400	1 jeu de lampes pour dito... 400
1 boîte d'alimentation complète sur réseau alternatif type M 30... .. 1600	1 batterie d'accumulateurs 4 volts, 42 Ah. ... .. 310
1 haut-parleur Voxalton, t. 12 890	1 batterie d'accumulateurs 120 volts, 2 1/2 Ah. ... .. 510
	1 haut-parleur Voxalina, type 12 ... .. 890

Total fr. 5165

Total fr. 4385

SBR



## Poste à ondes courtes S. B. R.

Type R. O. C. 4

Ce récepteur est spécialement prévu pour la réception des émissions des stations d'outre-mer, dont la longueur d'ondes est comprise entre 15 et 60 mètres. Il est également étudié pour être utilisé aux Colonies, en toute sécurité.

C'est un appareil à 4 lampes, fonctionnant sur antenne, d'un maniement extrêmement simple et dont le boîtier, entièrement métallique, est d'une robustesse à toute épreuve.

Prix : Fr. 3,060.—

Devis pour installation comportant le récepteur

### ONDES COURTES S. B. R. :

1 récepteur O. C. avec son jeu de selles fr.	3,060.—
1 jeu de lampes pour dito... ..	320.—
1 batterie d'accumulateurs 4 v. 42 Ah. ...	310.—
1 batterie d'accumulateurs 120 v. 2 1/2 Ah.	510.—
1 haut-parleur VOXALINA, type 15... ..	850.—
1 casque à 2 écouteurs 2×2000 ohms ...	125.—

Total... .. fr. 5,175.—

SBR



## Super-Ondolina

Récepteur très puissant, recevant toutes les émissions en haut-parleur, sans antenne ni prise de terre.

Ses caractéristiques techniques lui assurent une pureté et une sélectivité remarquables; il est d'une construction extrêmement robuste et d'un fonctionnement des plus simple.

Le **SUPER-ONDOLINA** est une merveille de technique, de simplicité et de bon goût. Plus de 5000 **SUPER-ONDOLINA** ont été livrés actuellement à la seule clientèle belge.

Prix du **SUPER-ONDOLINA**, avec son cadre:  
Fr. 4,950.—

### Devis pour installation complète avec **SUPER-ONDOLINA**

#### 1° Fonctionnement sur batteries

1 récepteur <b>SUPER-ONDOLINA</b> avec son cadre ... ..	4,950.—
1 jeu de six lampes à faible consommation ... ..	365.—
1 batterie d'accumulateurs 4 v. 42 Ah. ... ..	310.—
1 batterie d'accumulateurs de 120 volts, 2 1/2 Ah. ... ..	510.—
*1 haut-parleur <b>VOXALINA</b> , type 22 ... ..	1,400.—

Fr. 7,535.—

#### 2° Fonctionnement direct sur le réseau alternatif

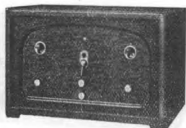
L'emploi d'une boîte d'alimentation spéciale permet de supprimer les batteries, encombrantes et d'un entretien délicat.

1 récepteur <b>SUPER-ONDOLINA</b> avec cadre ... ..	4,950.—
1 jeu de six lampes à faible consommation ... ..	365.—
1 boîte d'alimentation M 30 ... ..	1,600.—
*1 haut-parleur <b>VOXALINA</b> , type 22 ... ..	1,400.—

Fr. 8,315.—

\*Un haut-parleur d'un autre type peut être fourni, selon le désir du client.

SBR



## Ondolina V

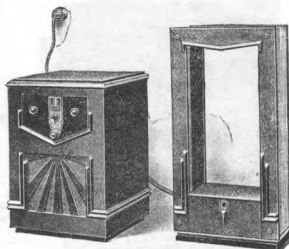
Récepteur sur antenne à 5 lampes, spécialement équipé pour servir à la fois à la réception des émissions radiophoniques et à la reproduction de musique enregistrée sur disques. Cette dernière facilité n'a rien enlevé aux qualités de pureté et de sélectivité de l'**ONDOLINA** et permet à l'amateur d'utiliser son installation par temps orageux ou lorsque les émissions manquent d'intérêt.

### DEVIS

pour une installation complète comportant  
un récepteur **ONDOLINA** à 5 lampes.

1 récepteur <b>ONDOLINA</b> 5 lampes ...	Fr. 3,575
1 jeu de lampes, spécial marque Marconi ...	570
1 batterie 6 volts 42 ah., type 3 B V 3... ..	460
2 batteries de 120 volts 2.5 ah., type Super 60 T. I. à fr. 510 ... ..	1,020
1 haut-parleur <b>Voxalina</b> type 15 ... ..	850
	<hr/>
	Fr. 6,475

## Une conception nouvelle



### **Superondolina réseau 351**

Cette nouvelle conception S. B. R., qui réunit sous une forme pratique et nouvelle les derniers perfectionnements techniques, réduit l'installation de T. S. F. à un seul coffret qu'il suffit de relier à un cadre et de connecter à une prise de courant.

Cet appareil est prévu pour tous les courants, alternatif ou continu, et quelle que soit la tension.

**Prix du Superondolina réseau 351**

**3,750 francs**

*Ce prix comprend l'installation tout entière : récepteur, cadre, lampes, alimentation et haut-parleur.*

---

### **Superondolina 351 "batteries",**

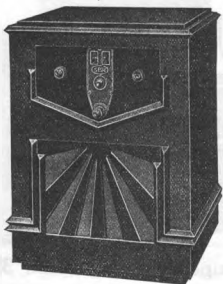
Pour les amateurs ne disposant pas du courant électrique, un type batteries peut être fourni

au prix de  
(sans batteries) **3,150 francs**

**S.B.R.**



## Une conception nouvelle



### **Ondolina réseau 311**

Construit d'après le même principe que le Superondolina réseau 351, cet appareil réduit l'installation à un seul élégant coffret et ne nécessite l'emploi que d'une antenne de faible dimension.

Il est prévu également pour tous les genres de courant — alternatif ou continu — de n'importe quelle tension.

**Prix de l'Ondolina réseau**

**3,260 francs**

*Ce prix comprend l'installation tout entière : récepteur, lampes, alimentation et haut-parleur.*

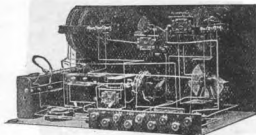
---

### **Ondolina 311 "batteries,,**

Prévu pour les amateurs ne disposant pas du courant électrique.

**2,660 francs** sans batteries.

**SBR**



## R. T. A. 4

Complètement monté sur châssis métallique avec pièces détachées S. B. R., possède toutes les qualités du récepteur moderne: puissance, fidélité et sélectivité.

Cet appareil a été étudié pour être facilement réalisé par les amateurs au moyen de l'ensemble des pièces dont spécification ci-après. Une brochure spéciale avec toutes instructions utiles et grands plans de câblage a également été éditée; elle est en vente au prix de 6 francs.

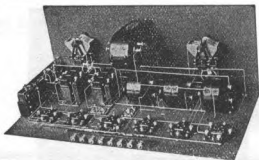
Prix du châssis sans ébénisterie : 1,800 francs.

### LISTE DE PRIX DES PIÈCES NECESSAIRES à la réalisation du Récepteur « R. T. A. 4 » S. B. R.

4 supports de lampes anti-vibratoires à 15.—	60.—
1 rhéostat de chauffage...	28.—
2 condensateurs variables « T 30 », 1/1000 <sup>e</sup> mfd à 70 fr.	140.—
1 groupe « Multiselle », type B, en capot	175.—
1 groupe « Transoselle », type D, en capot...	185.—
1 transformateur « Transoflora » Junior, rap. 1/5...	90.—
1 transformateur « Transoflora » Junior, rap. 1/3...	85.—
1 réacteur S.B.R. « T 30 », 0.2/1000 <sup>e</sup> mfd	60.—
1 self d'accrochage couplée S. 11, 12	40.—
2 résistances Océilt 250,000 ohms à 6.80	13.—
1 capacité fixe S. B. R., 2/1000 <sup>e</sup> mfd	15.—
1 résistance Océilt, 5 mgh	6.80
1 capacité fixe 0.1/1000 <sup>e</sup> mfd	12.—
1 capacité fixe 2 mfd	18.—
1 capacité fixe 0.15/1000 <sup>e</sup> mfd	12.—
1 plaque à bornes	45.—
1 pile de polarisation de 0 à 15 v.	23.—
2 boutons démultiplicateurs S. B. R. à 85.—	170.—
1 boîte à pile	35.—
1 tôle perforée et craquelée	75.—
Fil spécial pour connexions, vis, écrous, etc.	28.—

Total... Fr. 1,310,50

SBR



## Big Six

Complètement monté, comme le R. T. A. 4, sur châssis métallique, avec pièces détachées S. B. R.

Cet appareil est réalisé sur le principe du changeur de fréquence et possède une très grande sensibilité, malgré les faibles dimensions du cadre.

Prix du châssis, sans ébénisterie, 2,200 francs.

Prix du cadre, en chêne, 450 francs; en wcajou, 460 francs.

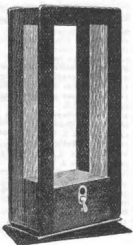
Brochure spéciale avec toutes instructions et plans de câblage pour la réalisation du « BIG SIX » par l'amateur, 6 francs.

### LISTE DE PRIX DES PIÈCES NÉCESSAIRES

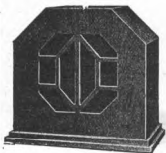
à la réalisation du poste changeur de fréquence bigrille S.B.R.  
« BIG SIX ».

3 supports de lampes anti-vibratoires à 15 fr. ... ..	75.—
1 support de lampe bigrille... ..	17.—
1 rhéostat de chauffage ... ..	26.—
2 condensateurs variables « T 30 », 1/1000 <sup>e</sup> à 70 fr. ... ..	140.—
1 groupe combiné « Hétéroself », type C... ..	210.—
1 capacité fixe 0.15/1000 <sup>e</sup> mfd ... ..	12.—
1 capacité fixe 0.2/1000 <sup>e</sup> mfd ... ..	12.—
3 transformateurs M. F. à 85 fr. ... ..	255.—
1 transformateur « Transfolina » Junior, rapport 1/5... ..	90.—
1 transformateur « Transfolina » Junior, rapport 1/3 ... ..	85.—
2 résistances Ocâlit 250,000 ohms, à fr. 6.50 ... ..	13.—
1 pile de polarisation 15 v. ... ..	23.—
1 capacité fixe 2/1000 <sup>e</sup> mfd ... ..	16.—
1 capacité fixe 2 mfd ... ..	16.—
1 capacité fixe 0.1 mfd ... ..	14.—
1 résistance Ocâlit 20,000 ohms ... ..	6.50
1 potentiomètre 1,500 ohms ... ..	35.—
1 résistance Ocâlit 4 mgh. ... ..	6.50
2 boutons démultiplicateurs S.B.R. à 85 fr. ... ..	170.—
1 plaque à bornes ... ..	40.—
1 boîte à piles... ..	35.—
1 tôle perforée et croquée ... ..	90.—
Fil spécial pour connexions, vis, écrous, etc. ... ..	22.—

Total... Fr. 1.413.—



SBR



**Voxalina**  
LA MUSIQUE PURE

**TYPE 12**

Mouvement du type à 4 pôles et système à ancre étudié pour rendre d'une façon pure et fidèle la musique et la voix humaine. Sa sensibilité est telle qu'il peut être employé avec succès pour des postes à 2 et 3 lampes.

**VOXALINA, type 12, chêne :**  
Fr. 590.—.

**VOXALINA, type 12, acajou :**  
Fr. 650.—.



**Voxalina**  
LA MUSIQUE PURE

**TYPE 15**

L'abnétisterie de ce haut-parleur a été spécialement étudiée pour obtenir une résonance parfaite.

Le moteur est d'une conception technique moderne, du type 4 pôles équilibré, et permet une réception inégalée jusqu'ici.

**VOXALINA, t. 15, acajou poli :**  
Fr. 850.—.

**VOXALINA, type 15, noyer poli :**  
Fr. 850.—.



**Voxalina**  
LA MUSIQUE PURE

**TYPE 22**

Ce haut-parleur, du type à excitation permanente, permet une reproduction des plus pures, sans aucune alimentation spéciale.

Il possède toutes les qualités des haut-parleurs système Moving Coil, sans complication d'installation.

**VOXALINA, t. 22, à permanent (magnets), en abnétisterie de luxe :**  
Fr. 1.400.—

**VOXALINA, type 22, montée sur écran grand modèle :** fr. 1.400.—

**SBR**



Voxalina  
LA MUSIQUE PURE

**SERIE ELECTRODYNAMIQUE**

La construction spéciale du **VOXALINA ELECTRODYNAMIQUE** le classe immédiatement parmi les Moving Coil les plus réputés.

La **VOXALINA**, série électrodynamique, est sensible au point d'obtenir une audition extrêmement pure et confortable, avec un récepteur de T. S. F. possédant une bonne Basse Fréquence. Il représente la perfection pour les reproductions de la musique enregistrée.

Sa présentation a fait l'objet de soins attentifs et l'ébénisterie en noyer poli est d'un aspect réellement artistique.

La **VOXALINA**, série électrodynamique, peut être livrée suivant les types ci-après :

Type 24: 6 volts	...	...	...	fr. 2,250+150 de licence
Type 26: courant continu 110 v.	...	...	...	2,400+150 »
Type 26: courant continu 220 v.	...	...	...	2,400+150 »
Type 28: courant alternatif 110/220 v.	...	...	...	2,700+150 »

Voxalina  
LA MUSIQUE PURE

**SERIE ELECTRODYNAMIQUE**  
monté sur écran.

Ce montage spécial convient particulièrement pour les émissions radiophoniques ou de pick-up, dans les grandes salles.

Type 30: 110 volts continu	Fr. 2,400+150 de licence.
Type 32: 220 volts continu	Fr. 2,400+150 de licence.
Type 34: alternatif 110 ou 220 volts	Fr. 2,700+150 de licence.

En cas de commande, bien spécifier les caractéristiques du courant d'éclairage sur lequel l'installation doit être branchée.



Prix de l'écran spécial en noyer poli : Fr. 650.—



# Moteurs Nus



Type 42.

**Voxalina**  
LA MUSIQUE PURE

## Type 42.

Excitation permanente, possédant tous les avantages du type Moving Coil sans nécessiter d'alimentation spéciale.

Moteur type 42:

Fr. 750.—



Type 44.

## VOXALINA ELECTRODYNAMIQUE

Les moteurs de cette série sont construits suivant le principe Moving Coil, dont on connaît les caractéristiques.

Les types 44-46-48 correspondant chacun à des tensions différentes.

Type 44 : 6 volts ... ..	fr. 1,400+150 de licence.
Type 46 : courant continu 110 volts... ..	1,700+150 "
Type 44 : courant continu 220 volts... ..	1,700+150 "
Type 48 : courant alternatif 110/220 volts ... ..	2,000+150 "

**Voxalina**  
LA MUSIQUE PURE

## "JUNIOR,"

### TYPE ELECTRODYNAMIQUE

La fabrication en série et des perfectionnements techniques nouveaux ont permis de créer une gamme de haut-parleurs « Voxalina Junior » qui possèdent sous un module mieux adapté toutes les qualités des autres types électrodynamiques.

#### VOXALINA JUNIOR

en ébénisterie identique à celle des types 24 et 28.

Type 64 : 6 volts ... ..	fr. 1,875
Type 66 : courant continu 110/220 v. ...	1,875
Type 68 : courant alternatif 110/130 v. ...	2,325

#### VOXALINA JUNIOR

sur écran identique à celui des types 30 à 34.

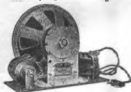
Type 70 : 6 volts ... ..	1,650
Type 72 : courant continu 110/220 v. ...	1,650
Type 74 : courant alternatif 110/130 v. ...	2,300

#### VOXALINA JUNIOR

moteurs nus

T. 54 : 6 volts ... ..	1,250
T. 56 : continu 110/220	1,250
T. 58 : alternatif 110/130	1,700

N.B. — Tous les prix des Voxalina Junior sont établis, licence comprise.



SBI