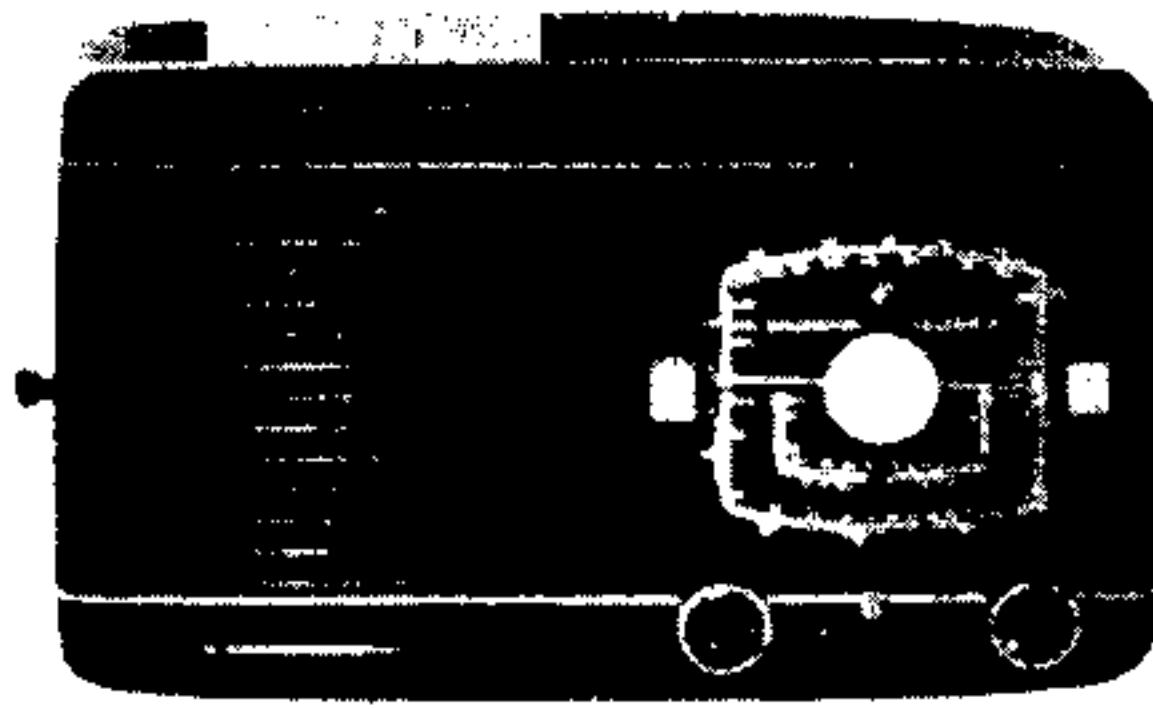


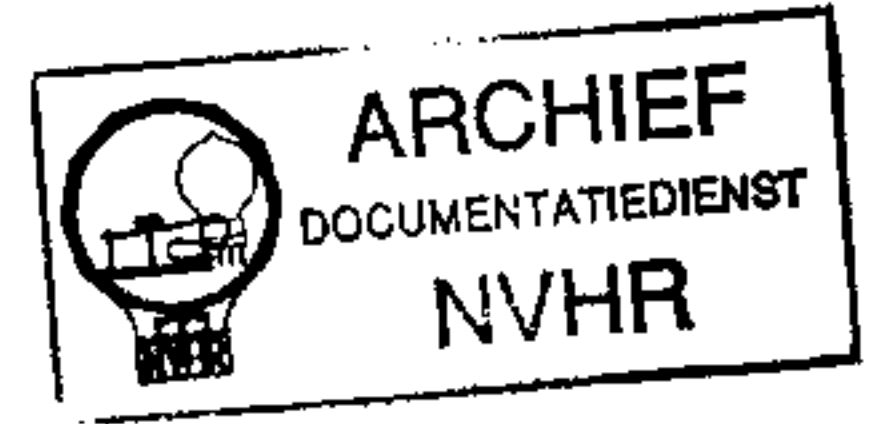


1950



BR - 397 - A

Ned. Ver. v. Historie v/d R



DOCUMENTAÇÃO DE SERVIÇO

Este aparelho funciona em redes de corrente alternada de 110, 125, 145, 200, 220 e 245 volts.

Estas voltagens podem ser selecionadas pelo adaptador que se encontra na parte traseira do chassis.

FREQUENCIA INTERMEDIARIA:

452 Kilociclos

FAIXAS DE ONDAS:

O.C.2a: 25 — 30 m (Faixas ampliadas)
O.C.2b: 18,5 — 63 m (16,22 — 4,76 Mc/s)
O.M. : 169 — 560 m (1.775 — 536 Kc/s)

ALIBRAGEM DO RECEPTOR:

Circuito de F.I. :

Aviso: Os nucleos de F.I. são selados com cêra (X.009.47).

Cada circuito de F.I. deve ser ajustado uma só vez sem retoques.

Para os ajustes, observe as seguintes condições :

- 1) Condensador variável na posição de mínima capacidade.
- 2) Controle de volume ao máximo.
- 3) Chave de ondas na posição ondas médias.
- 4) Chave de qualidade na posição **Agudos**.
- 5) Ligue uma pilha de 1,5 volts, em paralelo com C34 (Ligar o lado positivo da pilha a massa).
- 6) Ligue um medidor de saída (um voltmetro de corrente alternada escala de 10 ou 20 volts, satisfaz plenamente) aos terminais do alto falante.
- 7) Gire os núcleos das bobinas de F.I. para fora.
- 8) Aplique um sinal modulado de 455 Kc/s a g1 de B1, através de um condensador de 33.000 pf.
- 9) Ajuste sucessivamente para deflexão máxima.

4º Circuito de F.I. S 21 - S 22

3º Circuito de F.I. S 19 - S 20

2º Circuito de F.I. S 13

1º Circuito de F.I. S 10 - S 11

- 10) Sele os núcleos das bobinas de F.I. com cêra (código X.009.47).

ALIBRAGEM DOS CIRCUITOS DE R.F. E OSCILADOR:

Proceda a calibragem seguindo os pontos indicados acima (nºs 2, 4, 5 e 6).

Sele os núcleos das bobinas e os trimers de fio com cêra (X.009.47) e os trimers de ar com lacre (X.008.13).

LISTA DE PEÇAS ELÉTRICAS (BR-397-A)

RESISTORES

CONDENSADORES

BOBINAS

| NÚMERO | Nº DE CÓDIGO |
|--------|----------------|
| R1 | KF.221.54/1K2 |
| R2 | KF.200.14/820K |
| R3 | KF.200.14/47K |
| R4 | KF.200.34/22K |
| R5 | 48.468.10/15K |
| R6 | KF.200.14/12K |
| R7 | KF.200.14/47K |
| R8 | |
| R9 | 49.501.02 |
| R10 | KF.200.24/1M5 |
| R13 | KF.200.14/820K |
| R14 | KF.200.24/1M5 |
| R15 | KF.200.24/1M5 |
| R16 | KF.200.24/100K |
| R17 | KF.200.14/560K |
| R18 | KF.200.14/100K |
| R19 | KF.200.24/33E |
| R20 | KF.200.24/68E |
| R21 | KF.200.14/120E |
| R29 | KF.200.24/1M5 |
| R30 | KF.200.10/22K |
| R31 | KF.200.14/10E |
| R32 | KF.200.14/1K |

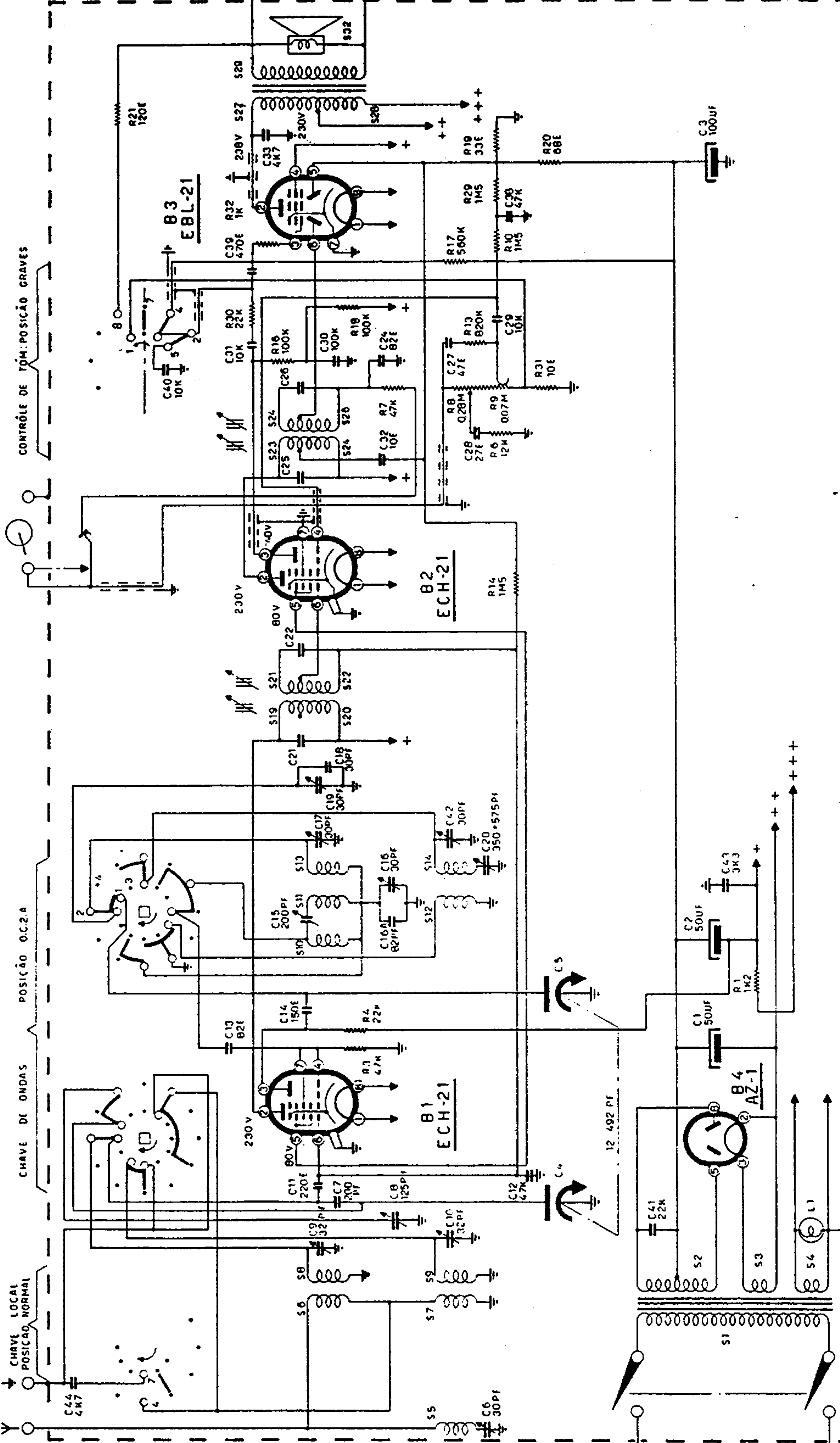
| NÚMERO | Nº DE CÓDIGO |
|--------|-----------------|
| C1 | 48.317.05/50+50 |
| C2 | |
| C3 | 49.020.39 |
| C4 | 49.001.32 |
| C5 | |
| C6 | 28.212.36 |
| C7 | 28.212.08 |
| C8 | 28.212.07 |
| C9 | 28.212.06 |
| C10 | 28.212.06 |
| C11 | KF.222.66/220E |
| C12 | KF.220.46/47K |
| C13 | KF.222.65/82E |
| C14 | KF.222.66/150E |
| C15 | 28.212.36 |
| C16 | 28.212.36 |
| C16a | KF.222.65/82E |
| C17 | 28.212.36 |
| C18 | KF.222.66/150E |
| C19 | 28.212.36 |
| C20 | 49.005.46 |
| C23 | KF.220.66/47K |
| C24 | KF.222.65/82E |
| C27 | KF.222.65/47E |
| C28 | KF.222.65/27E |
| C29 | KF.220.46/10K |
| C30 | KF.220.66/100K |
| C31 | KF.220.66/10K |
| C32 | KF.222.61/10E |
| C33 | KF.220.96/4K7 |
| C38 | KF.220.66/47K |
| C39 | KF.222.66/470E |
| C40 | KF.220.46/10K |
| C41 | KF.220.86/22K |
| C42 | 28.212.36 |
| C43 | KF.220.66/3K3 |
| C44 | KF.220.66/4K7 |

| NÚMERO | Nº DE CÓDIGO |
|--------|--------------|
| S1 | |
| S2 | A3.141.32 |
| S3 | |
| S4 | |
| S5 | A3.110.60 |
| S6 | |
| S7 | A3.122.40 |
| S8 | |
| S9 | |
| S10 | |
| S11 | |
| S12 | A3.122.41 |
| S13 | |
| S14 | |
| S19 | |
| S20 | |
| S21 | A3.121.94 |
| S22 | |
| C21 | |
| C22 | |
| S23 | |
| S24 | |
| S25 | A3.121.94 |
| S26 | |
| C25 | |
| C26 | |
| S27 | |
| S28 | A3.168.63 |
| S29 | |

SIA PHILIPS DO BRASIL MOD. BR-397-A

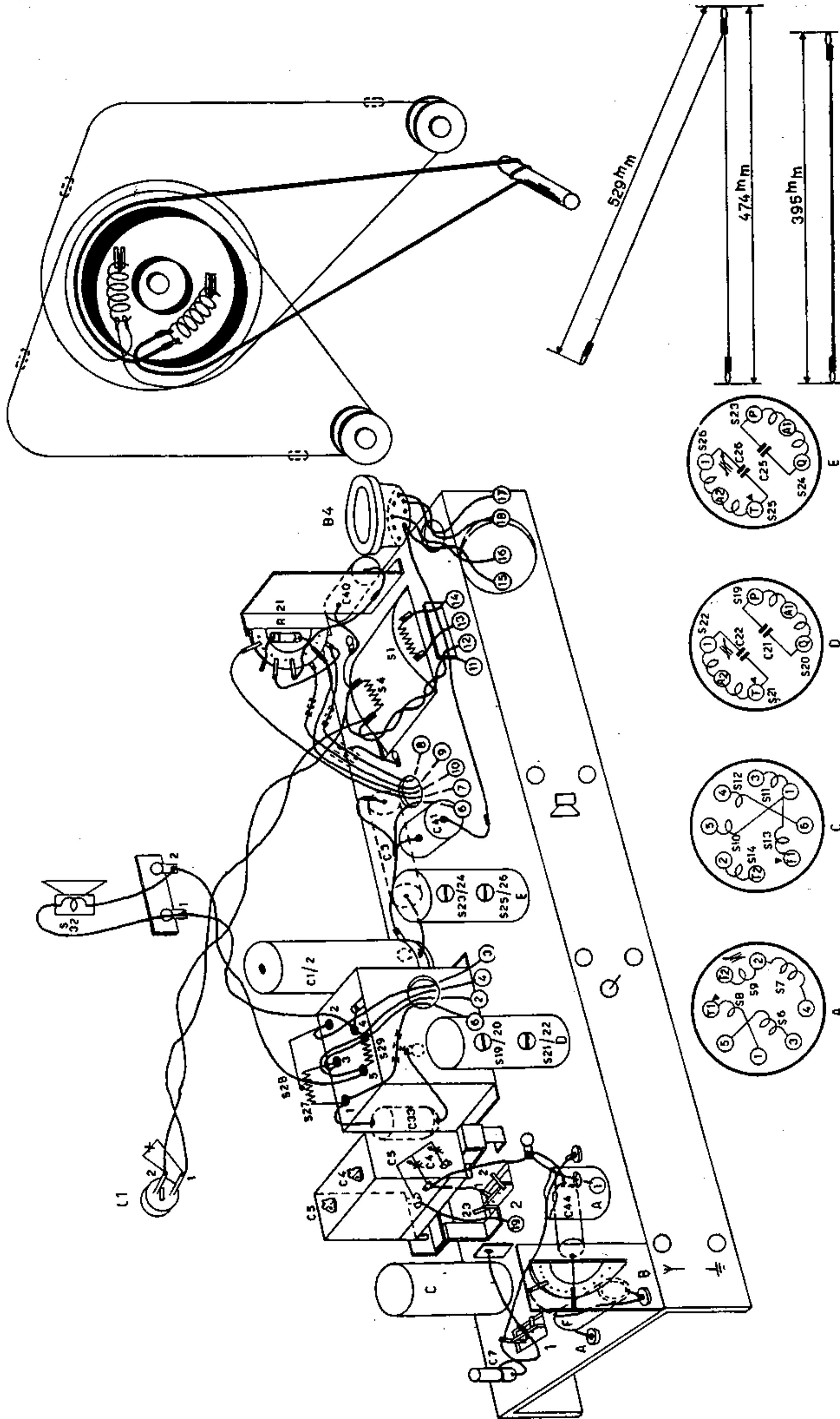
DES. *Leone V. L. Silva* DATA 22-11-50
 CONFE. POR *Edson S. S. Gomes*

| | | | | | | |
|---|------|---------------------|--|-------------|----------------------|-------------|
| S | 5 | 6-7-8-9-1-2-3-4 | 10-11-13-12-14 | 19-20-21-22 | 23-24-25-26 | 27-28-29-32 |
| C | 6-44 | 9-10-41-11-7-8-12-4 | 13-14-1-5-2-16A-15-15-43-20-17-42-19-18-21 | 22 | 25-32-28 | 39-38 |
| R | | 3-4-1 | | | 7-8-9-31-16-30-18-13 | 39-17-10-29 |



S/A PHILIPS DO BRASIL MOD. BR-397-A

DES. *Luiz Pereira* DATA 27-11-56
CONF. *(Bomme)*



S/A PHILIPS DO BRASIL MOD. BR-397A

DES. *Luiz Pereira* DATA 24.11.56
 CONF. *Almirante*

| | | | | | | | | | | | | | | | | | | | | | | | | | | | | | | | | | | | | | | | | | | | | | | | | |
|---|-------|---|---|---|---|---|---|----|----|----|----|----|----|----|----|----|----|----|----|----|----|----|----|----|----|----|----|----|----|----|----|----|----|----|----|----|----|----|----|----|----|----|----|----|----|----|----|----|
| S | 1-2-3 | 4 | 5 | 6 | 7 | 8 | 9 | 10 | 11 | 12 | 13 | 14 | 15 | 16 | 17 | 18 | 19 | 20 | 21 | 22 | 23 | 24 | 25 | 26 | 27 | 28 | 29 | 30 | 31 | 32 | 33 | 34 | 35 | 36 | 37 | 38 | 39 | 40 | 41 | 42 | 43 | 44 | 45 | 46 | 47 | 48 | 49 | 50 |
|---|-------|---|---|---|---|---|---|----|----|----|----|----|----|----|----|----|----|----|----|----|----|----|----|----|----|----|----|----|----|----|----|----|----|----|----|----|----|----|----|----|----|----|----|----|----|----|----|----|

