

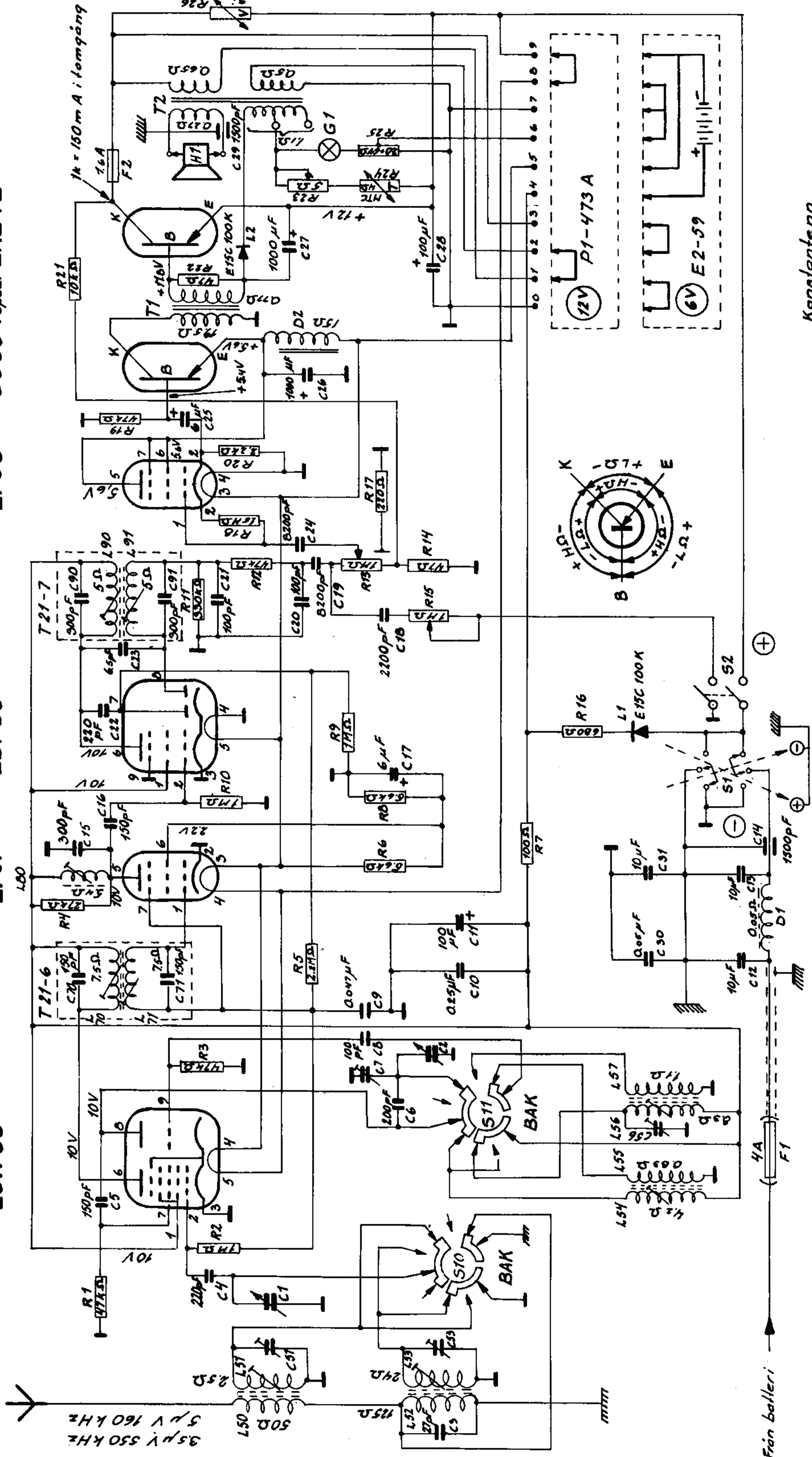
ECH 83

EF97

EBF83

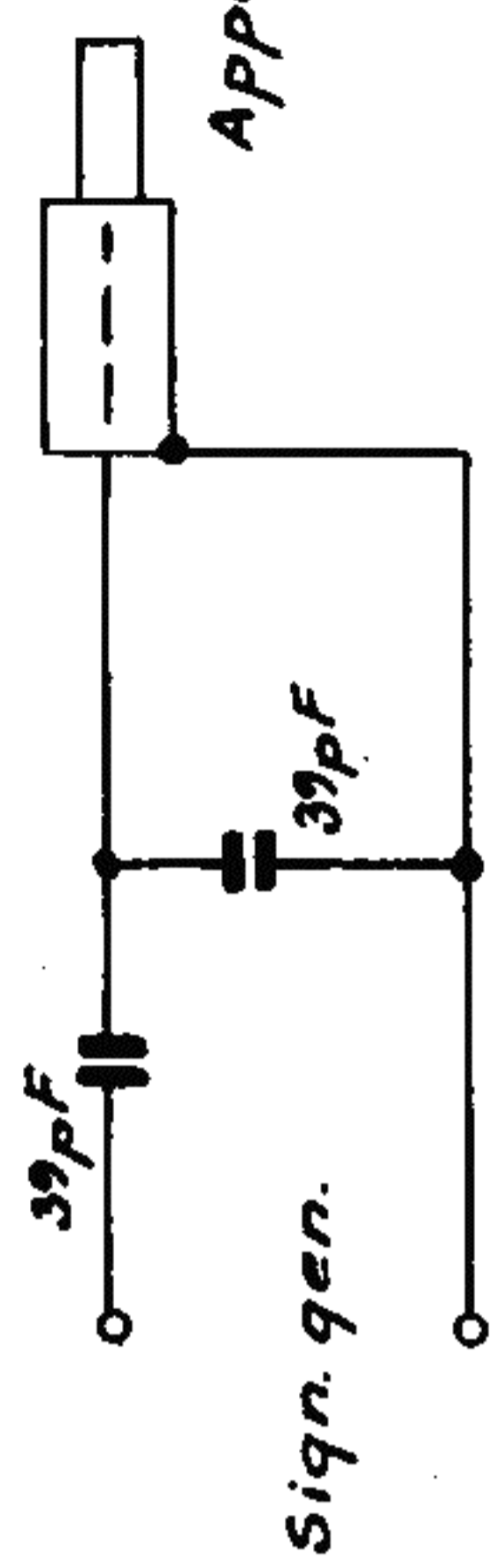
EF98

OC604 spec. 2N242



Observera: Höglarkretsen före brytaren när apparaten är i gång.
 Frånslå strömbrytaren vid rörbyte.
 Föret trimmas MV därefter LV.
 Chassi: Till minus (Batteri.)

Konstantenn



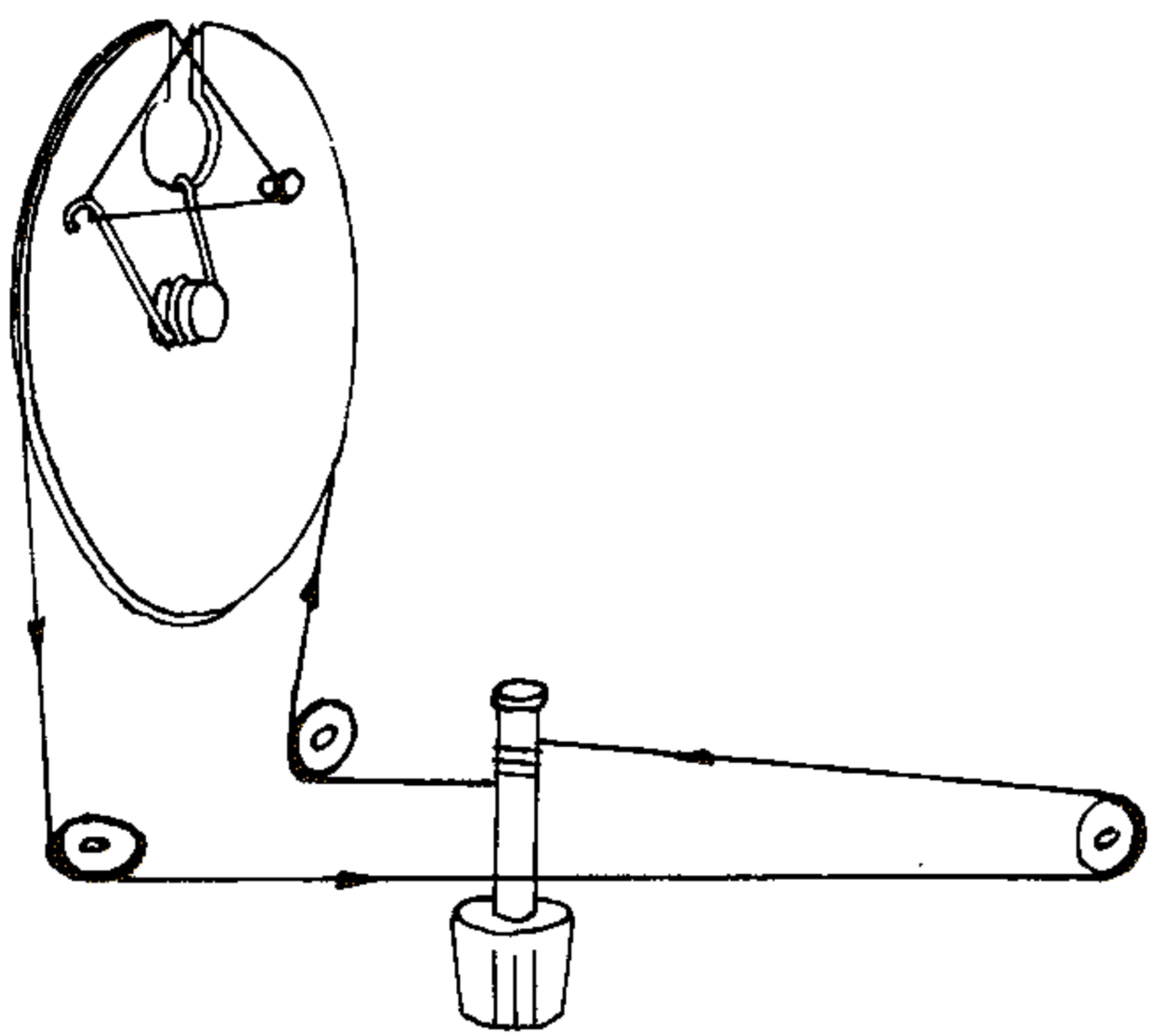
TYP 500

Ril av Pn 28.3.56 21.1.58 A3-12923 A

Motstånd på 1/2 W öre jä angivna i tabellen.

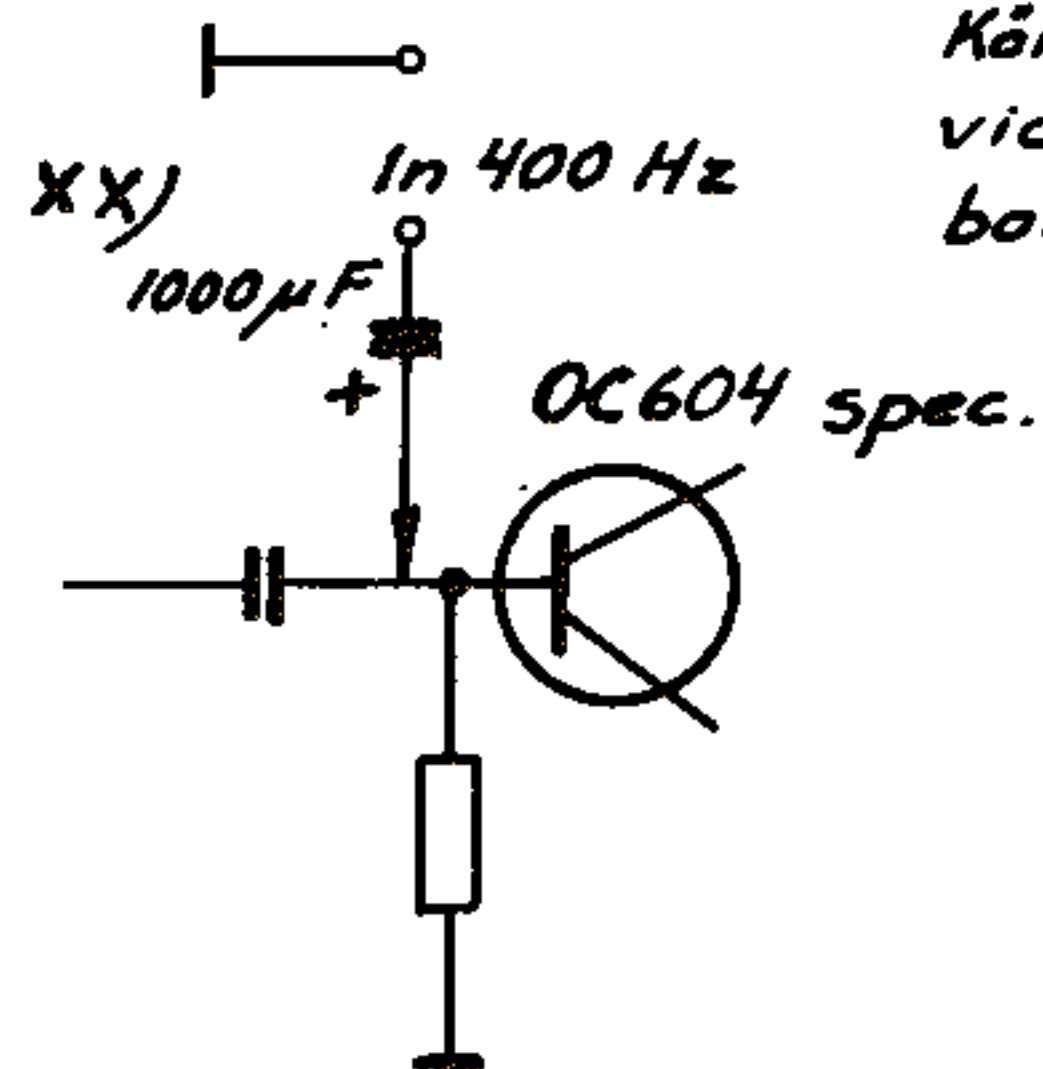
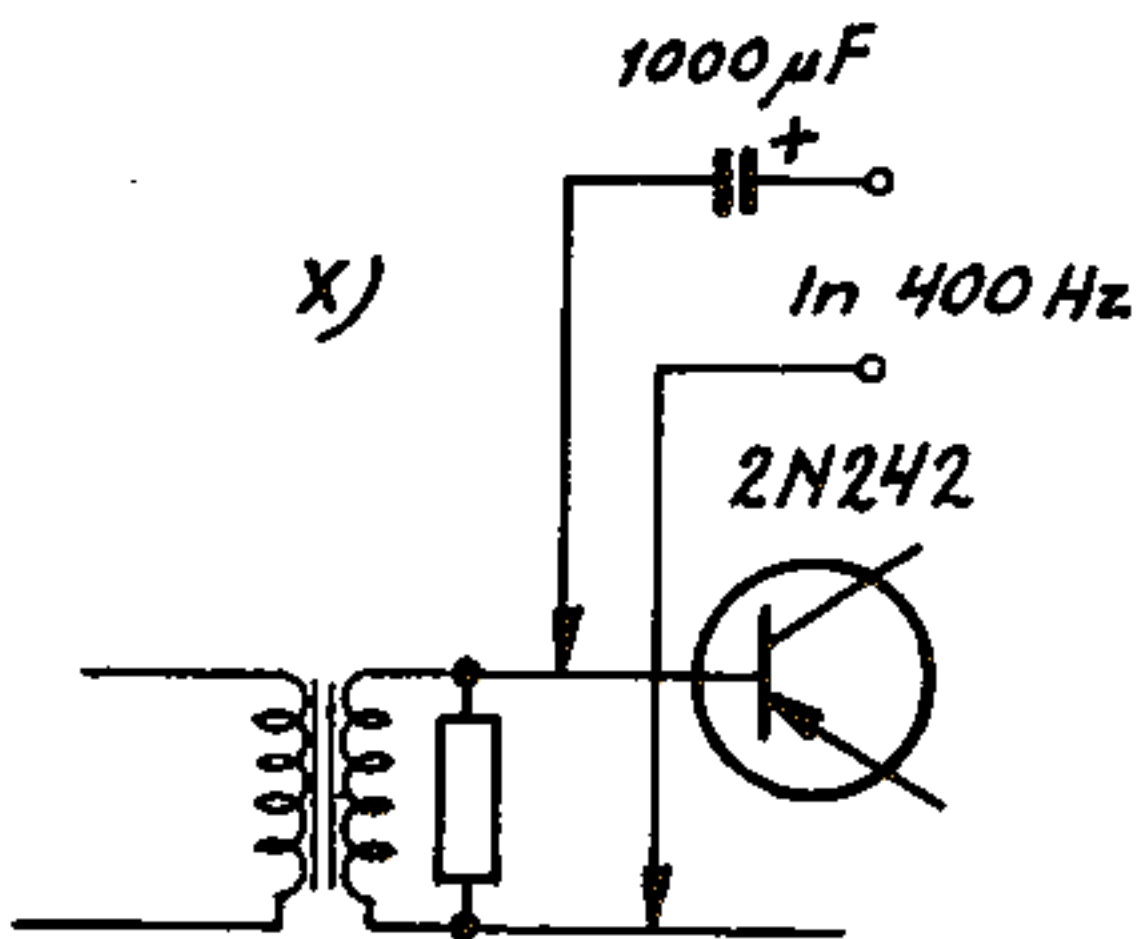
C1	$\Delta C 405 pF$	K9-44	R12	47k Ω	F5-32	L70	L71, C70, C71	T21-6
C2	$\Delta C 146 pF$		C20	+2x100		475 kHz		
C3	27 pF	K60-27000	C21	pF				
C4	220 pF	K60-2211				L80	(475 kHz)	512-542
C5	150 pF	K10-15103	R13	1M Ω	P4-116			
C6	200 pF	K60-20100		pot. Ruwide-typ		L90	L91, C90, C91	T21-7
C7	4-20 pF	K20-63					475 kHz	
C8	100 pF	K60-1011	R15	1M Ω	P3-30			
C9	0,047 μF	K62-473		Ruwide-typ 123 med		S10, S11	Vöglängd.	02-174A
C10	0,25 μF	K37-26		strömbrytare			omk.	
C11	100 μF	K17-138				S1	Propp	P2-73A
C12	10 μF	K17-112	R23	5 Ω	M27-241	S2	delay	P3-30
C13	10 μF	K17-112		1W variabel				
C14	1500 pF	K23-25				G1	Skallampa	
C15	300 pF	K10-30103	R24	4 Ω	M5-3		6,5V - 0,2A	L6-18
C16	150 pF	K10-15103			MTC			
C17	6 μF	K17-139				L1, L2	Likriklare	L12-10
C18	2200 pF	K61-222	R25	20+64 Ω	M27-242			
C19	8200 pF	K61-822M		Vitrohm typ C4		T1	Drivtransf.	T22-21A
C20	} se R12					T2	Utq. transf.	T22-20A
C21			R26	125V60/3	M5-4			
C22	220 pF	K61-221		Varistor		D1	Drossel	D1-53
C23	6,5 pF	K60-06801				D2	Drossel	D1-51
C24	8200 pF	K61-822M						
C25	6 μF	K17-139				F1	Säkring	
C26	1000 μF	K17-137					4A trög	519-30/4000
C27	1000 μF	K17-137				F2	Säkring	1,6A 519-30/1600
C28	100 μF	K17-138						
C29	1500 pF	K23-25				H1	vid 6V, Z = 5-6 Ω	
C30	0,05 μF	K61-503				H1	vid 12V, Z = 3-4 Ω	
C31	10 μF	K17-112						
C70	150 pF	K10-15103					Stationskala	517-159
C71	150 pF	K60-15103						
C90	300 pF	K60-30103						
C91	300 pF	K60-30103						
			L50,	L51, C51	} 512-495A			
				520-1600 kHz				
			L52,	L53, C53	} 512-494B			
				150-435 kHz				
			L54	L55	} 512-540A			
				520-1600 kHz osc.				
			L56	L57, C56	} 512-541A			
				150-435 kHz osc.				

TYP 500	
Rit. 22.4.58. Pn	Kontr 22.4.58. Pn
Centrum Rodio AB Gylling & Co, Stockholm	A.-13169 A



Elektriska data

Känslighet.	LF			HF					
	400 Hz			475 kHz			550 kHz	160 kHz	550 kHz
	2N242 ^{y)}	OC604 spec. ^{xx)}	EF98	EBF83	EF97	ECH83	ECH83 eign. g.	A-J	A-J
U _f - 50 mW 400 Hz	42 mV	1.2 mV	3.5 mV	2 mV	190 μV	7.5 μV	9 μV	5 μV	3.5 μV



Känslighet mätt vid 12 Volts batterispänning.