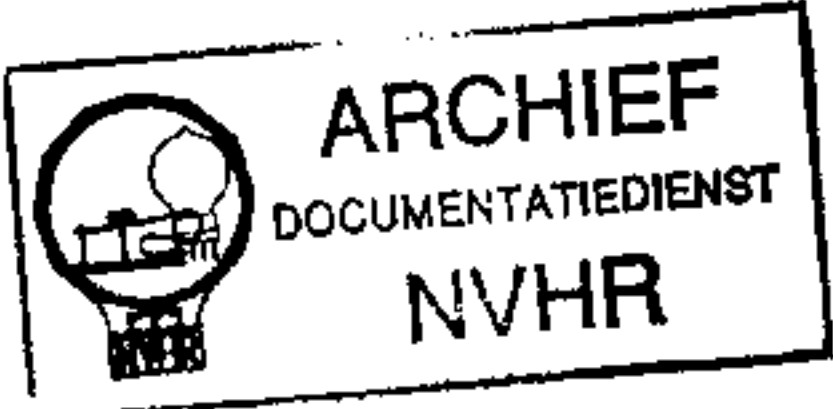
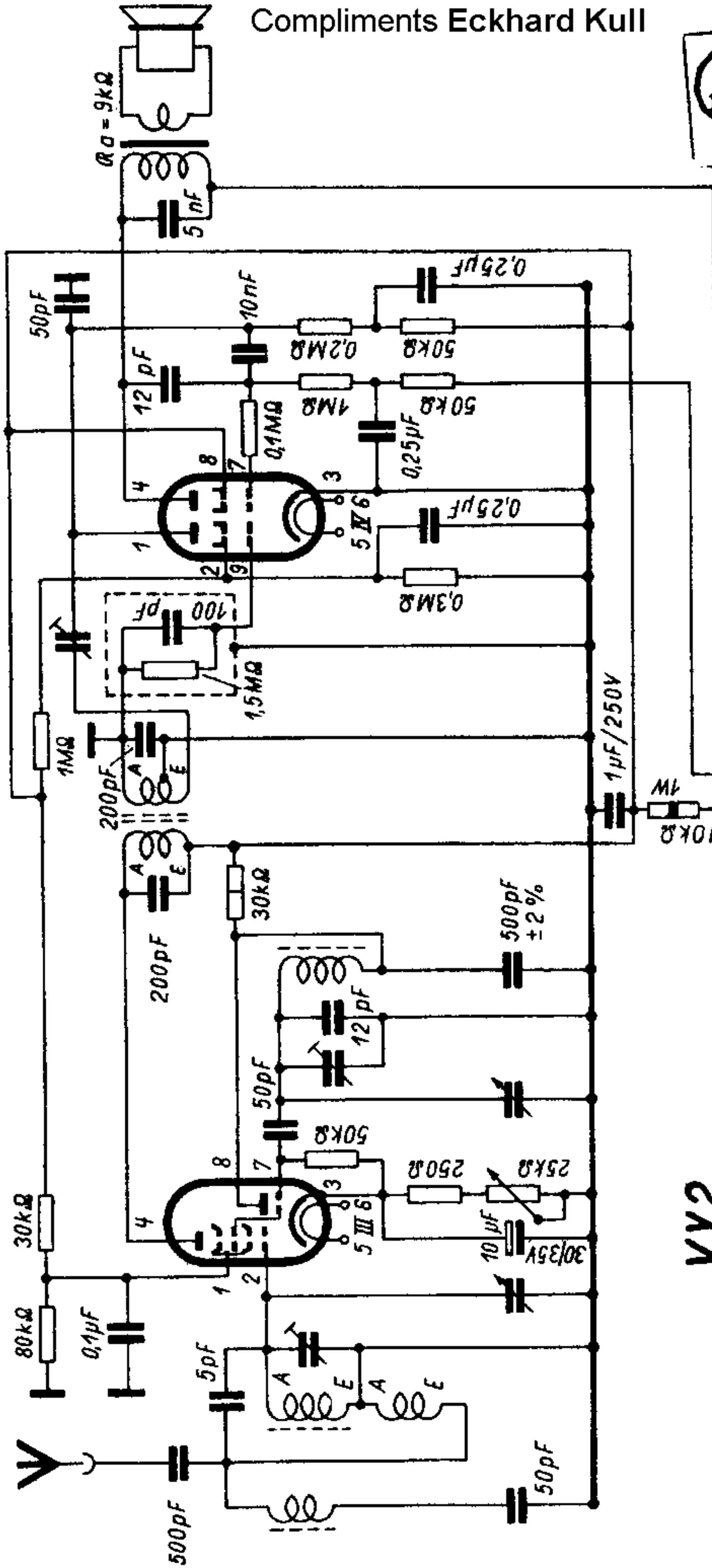


Compliments Eckhard Kull



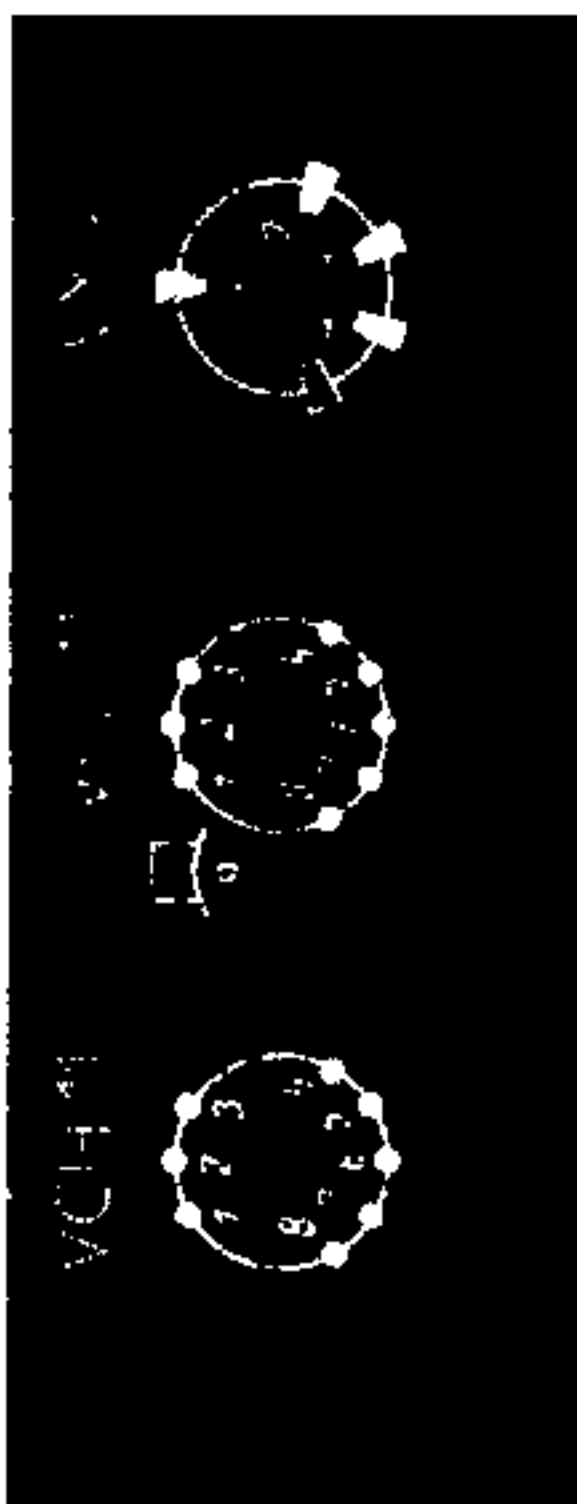
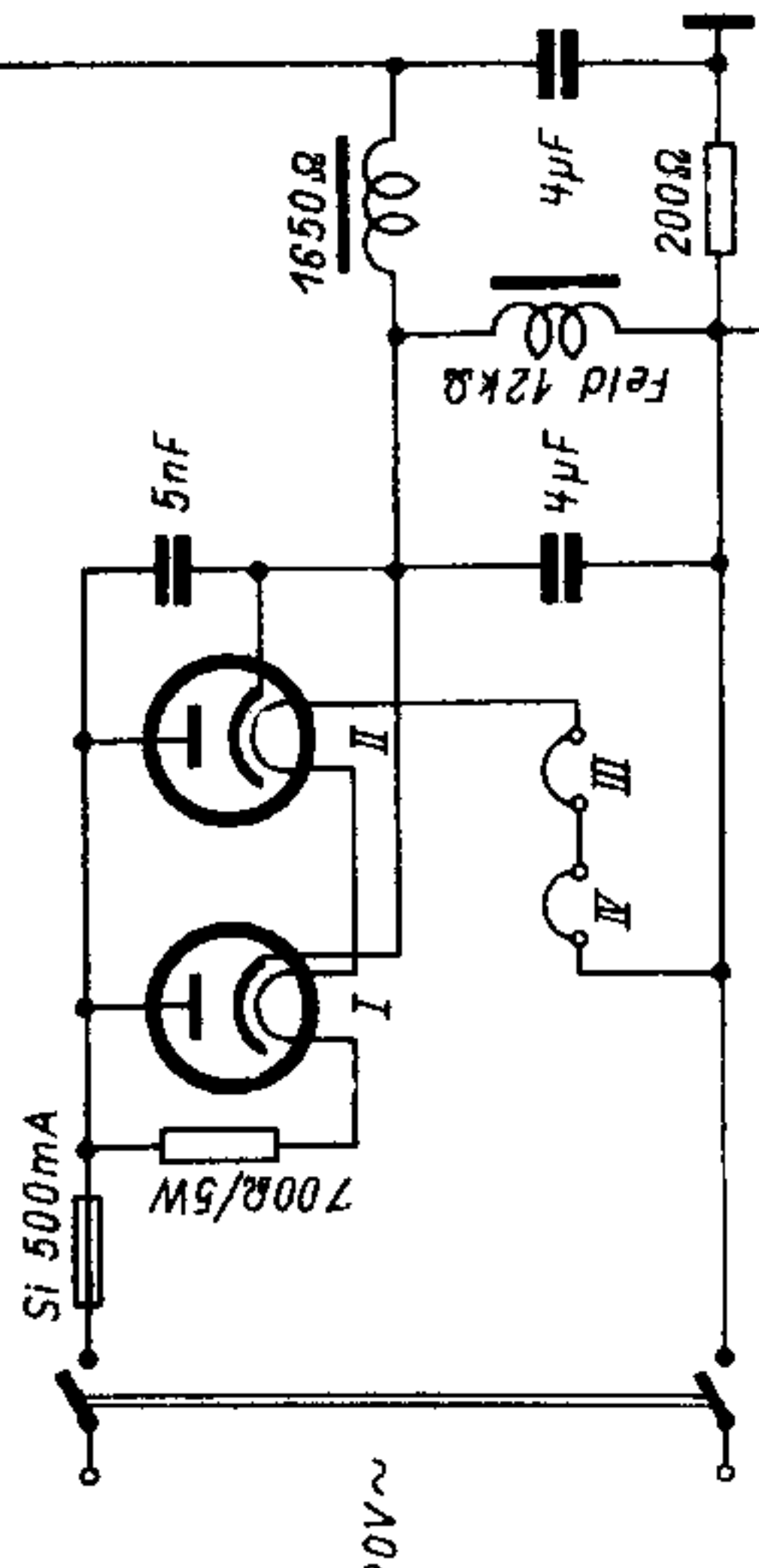
VEL11

VCH11

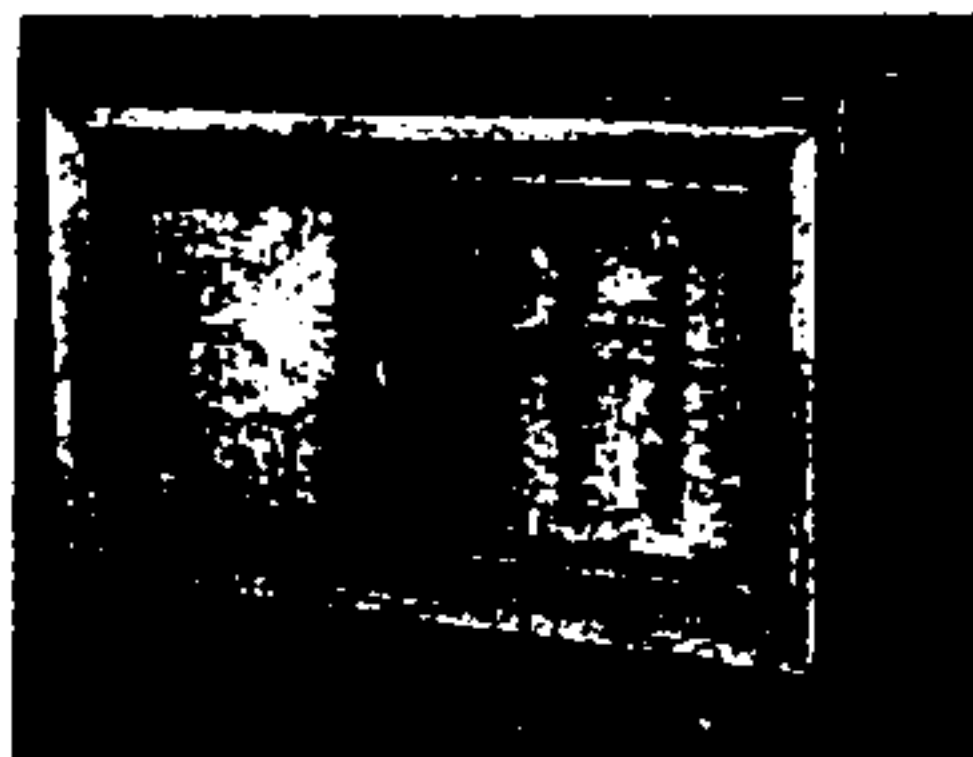


BRANDT 448 GW

VY2



HERSTELLER: ROLAND BRANDT, BERLIN SO 36



1. Lautstärkeregl. kombiniert mit Netzschalter,
2. Sendereinstellung

Stromart: *Allstrom*

Umschaltbar auf: *nur 220 V*

Leistungsaufnahme bei 220 V ~:
ca. 22 W

Sicherung: *0,5 A*

Wellenbereiche: *mittel 187 ... 588 m*

Röhrenbestückung:
VCH 11, VEL 11

Gleichrichterröhre: *2 x VY 2*

Trockengleichrichter: —

Skalenlampe: —

Schaltung: *Superhet*

Zahl der Kreise: *Vier*

Abstimmbar: 2, fest: 2

Rückkopplung: *ZF (fest eingestellt)*

Zwischenfrequenz: *468 kHz*

HF-Gleichrichtung: *Audion*

Schwundausgleich: —

Bandbreitenreglung: —

Bandspreizung: —

Optische Abstimmmanzeige: —

Ortsfernschalter: —

Sperrkreis: —

ZF-Sperrkreis: *eingebaut*

Gegenkopplung: *vorhanden*

Lautstärkeregl. *hochfrequent, stetig,*
i. d. Katodenleitung der VCH 11

Tonblende: —

Musik-Sprache-Schalter: —

Baßanhebung: *durch Gegenkopplung*

9 kHz-Sperre: —

Gegentaktendstufe: —

Lautsprecher: *el.-dynamisch, 3 W*

Membrandurchmesser: *160 mm*

Tonabnehmeranschluß: —

Anschluß für 2. Lautsprecher: —

Besonderheiten:

Nur Mittelwellenbereich

Zweiknopfbedienung

Vertikalskala

Schallwandmontage

Gehäuse: *Edelholz*

Abmessungen: *Breite 410 mm*

Höhe 260 mm

Tiefe 210 mm

Gewicht: *ca. 5,75 kg*

Preis mit Röhren: *ca. 390 Mark*
(noch nicht endgültig festgesetzt)



1. ZF-Sperrkreis, 2. VEL 11, 3. VY 2, 4. Sicherung,
5. Lade- und Siebkondensator, 6. Ausgangstrafo,
7. Lautsprecher, 8. Antenne, 9. VCH 11, 10. Skalen-
antriebscheibe, 11. Zweigang-Drehko