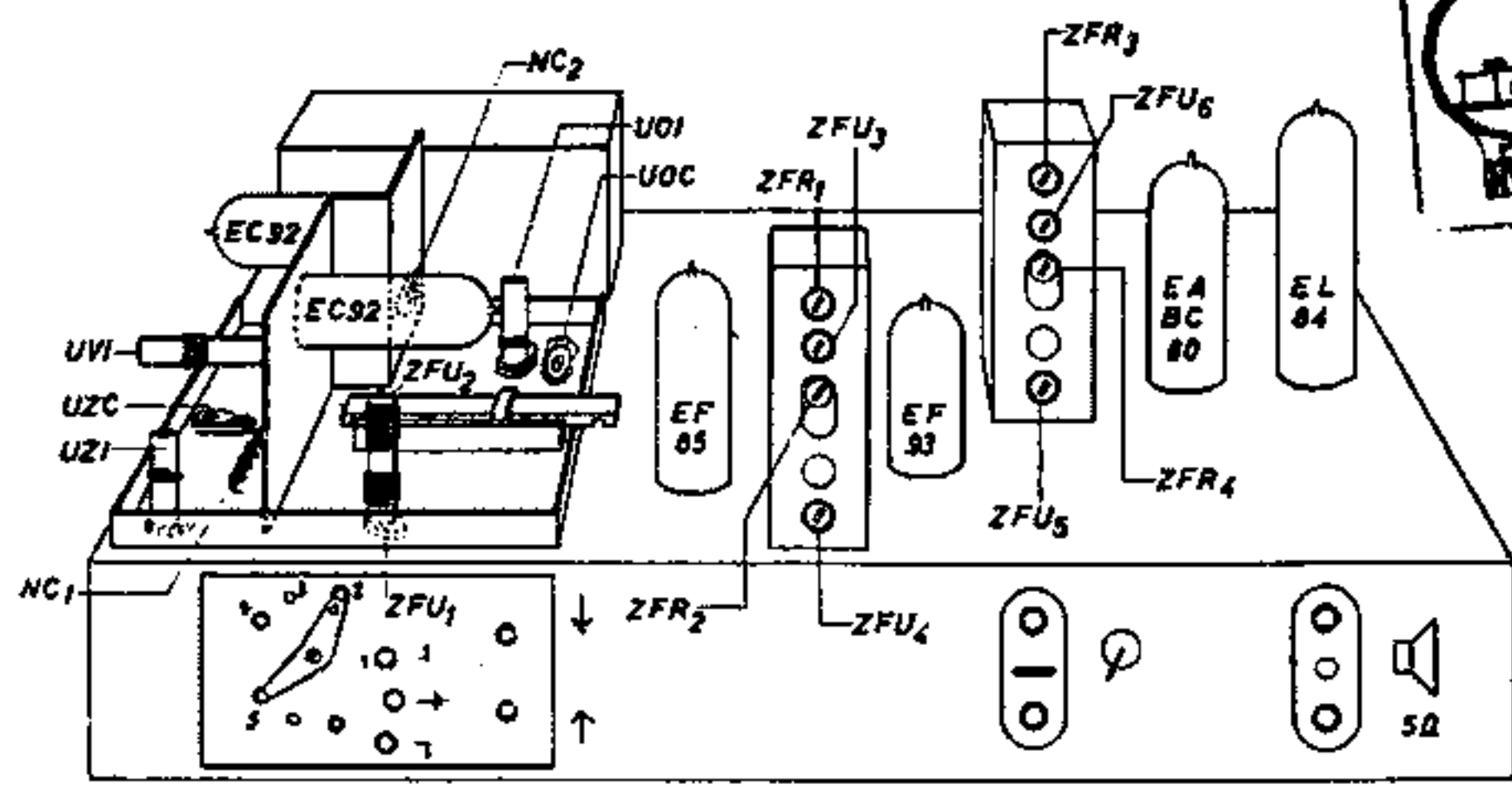
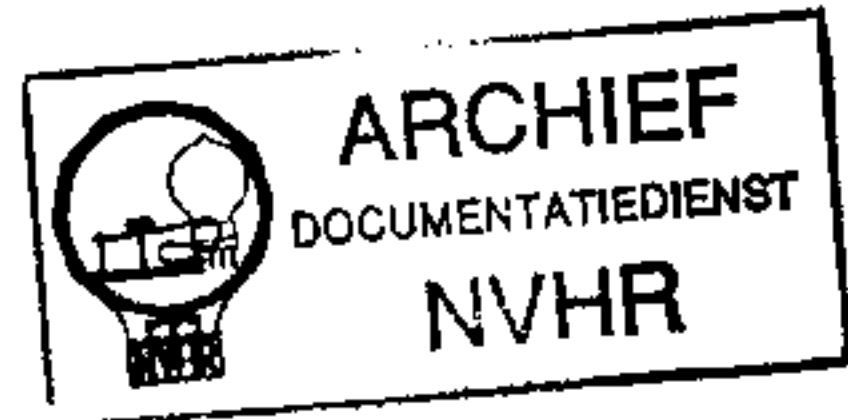


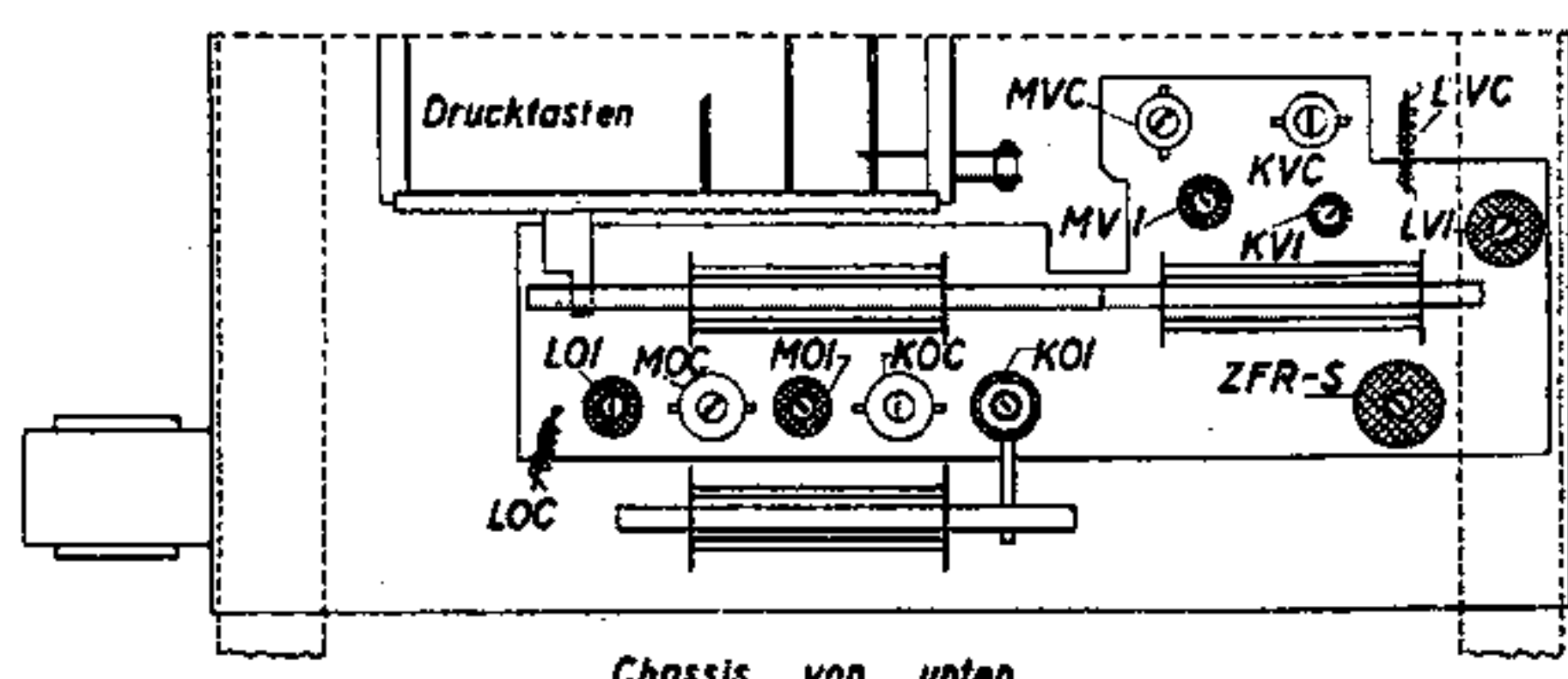
# BLAUPUNKT-DRUCKTASTEN-SUPER H 2053

Berlin

Ned. Ver. v. Historie v/c



Chassis von hinten



Chassis von unten

## ABGLEICHTABELLE

Bereich	Mess-Sender	Drucktaste	Skalenzeiger auf	Abgleichelement		
ZFR	450 KHz	M	580 m	ZFR <sub>4</sub> , ZFR <sub>5</sub> , ZFR <sub>3</sub> , ZFR <sub>2</sub> (Max.)		
			200 m	ZFR-S (Min.)		
				Oszillator	Vorkreis	
MW	545 KHz	M	550 m	MOI	MVI	
	1500 KHz		200 m	MOC	MVC	
LW	160 KHz	L	1875 m	LOI	LVI	
	350 KHz		857 m	LOC	LVC	
KW	6,05 MHz	K	49,5 m	KOI	KVI	
	15,4 MHz		19,5 m	KOC	KVC	
ZFU	10,7 MHz	UKW	100 MHz	ZFU <sub>5</sub> , ZFU <sub>4</sub> , ZFU <sub>3</sub> , ZFU <sub>2</sub> , ZFU <sub>1</sub> (Max.)		
				ZFU <sub>6</sub> S-Kurve		
				Oszillator	Zwischenkreis	Vorkreis
UKW	87 MHz	UKW	87 MHz	UOI	—	—
	100 MHz		100 MHz	UOC	—	—
	87 MHz		87 MHz	—	UZI	—
	92 MHz		92 MHz	—	UZC	—
	92 MHz		92 MHz	—	—	—

50 m W = 12,5 V mit Multeri R (R<sub>i</sub> = 7500 Ω) an Primärseite des Ausgangstrafos gemessen  
 NF-Empfindlichkeit ab TA-Buchsen bei 800 Hz ca. 25 m V bei 50 m W

### Empfindlichkeit bei 50 m W

KW ca. 20 μV ; MW ca. 10 μV ; LW ca. 15 μV  
 UKW bei ± 25 KHz Hub ca. 3 μV  
 Höckerabstand der S-Kurve ca. 320 KHz ab G<sub>1</sub> der EF 93

