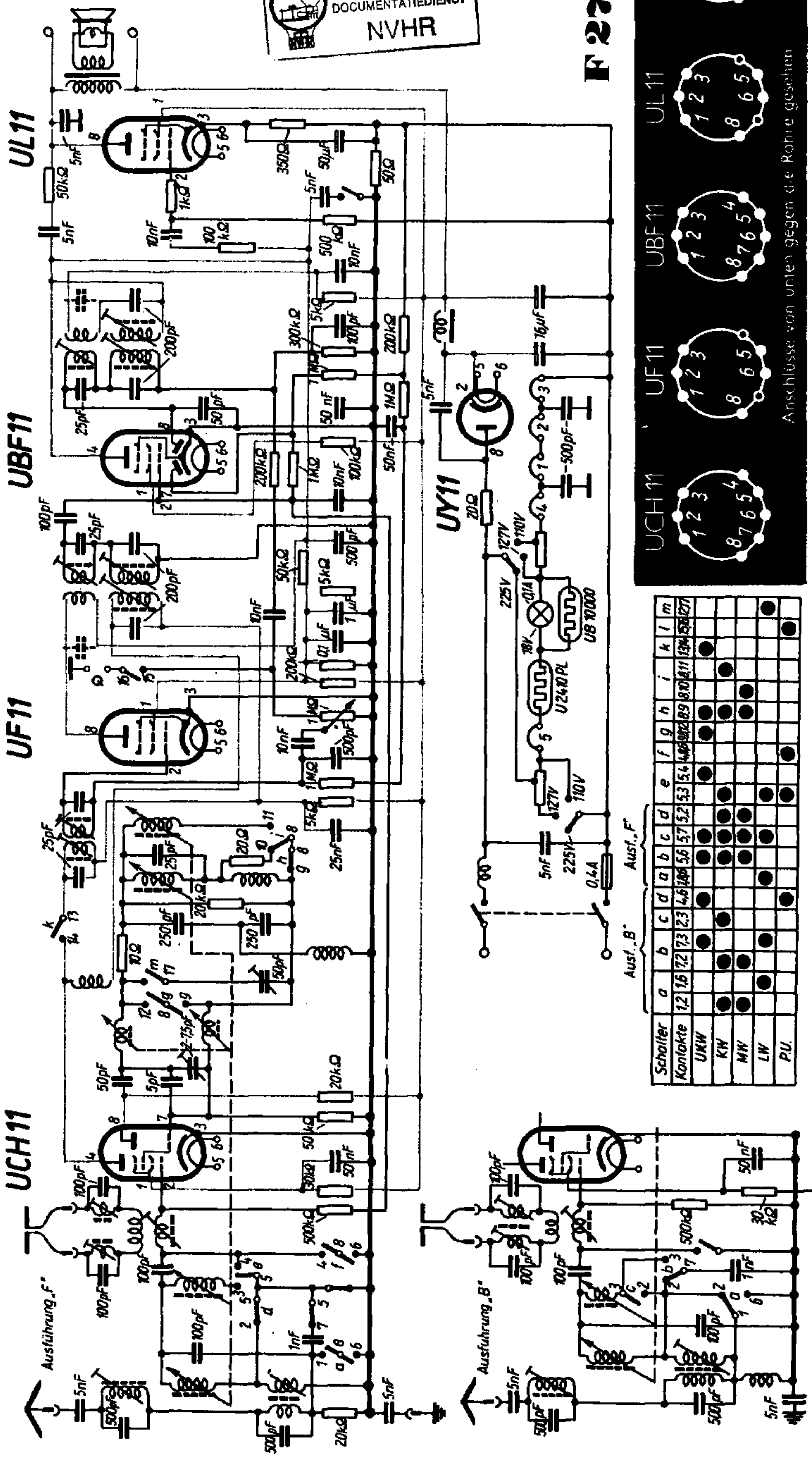
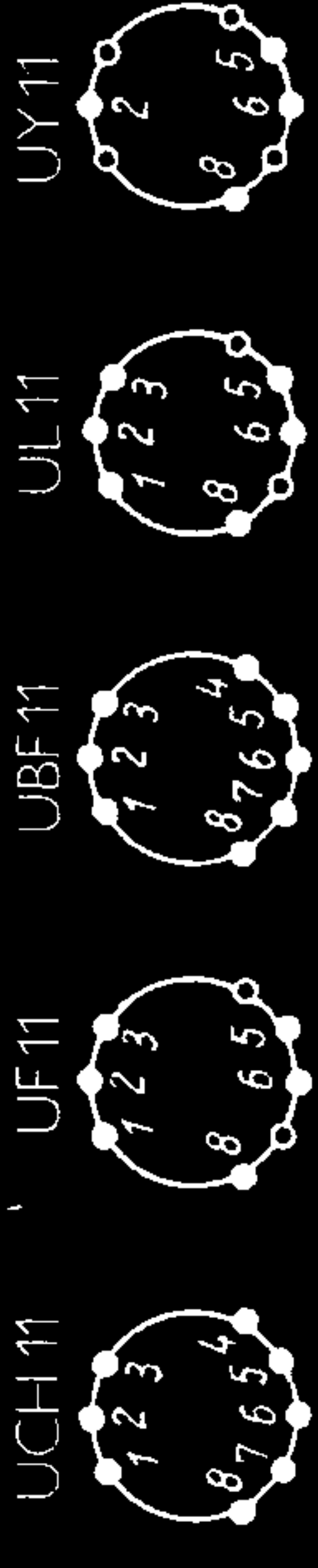


F 227 U



Schalter	Ausf. 'B'											Ausf. 'F'																				
	a	b	c	d	a	b	c	d	e	f	g	h	i	k	l	m	a	b	c	d	e	f	g	h	i	k	l	m				
Kontakte	1,2	1,6	7,2	7,3	2,3	4,6	1,4	5,6	5,7	5,2	5,3	5,4	4,6	8,7	2,8	8,9	1,2	1,6	7,2	7,3	2,3	4,6	1,4	5,6	5,7	5,2	5,3	5,4	4,6	8,7	2,8	8,9
UKW																																
KW																																
MW																																
LW																																
P.U.																																



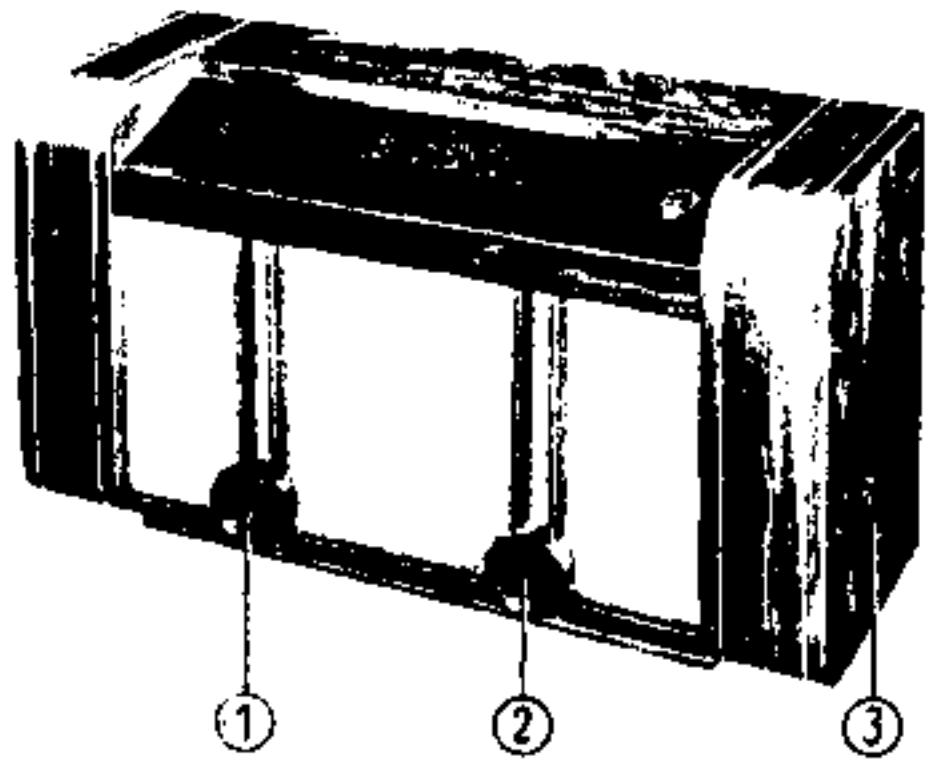
Anschlüsse von unten gegen die Rohre gesehen



Achtkreis-Fünfröhren-Superhet

F 277 U

HERSTELLER: BLAUPUNKT-WERKE GMBH., BERLIN, DARMSTADT



① Lautstärkeregl. mit Netzschalter, ② Senderabstimmung ③ Wellenbereichsschalter

Stromart: *Allstrom*

Spannung: *110/125/220/240 V*

Leistungsaufnahme bei 220 V: *40 W*

Röhrenbestückung:

*UCH II, UF II, UBF II, UL II,
(U 2410 PL, UB 1000)*

Netzgleichrichter: *UY II*

Sicherungen: *0,4 A*

Skalenlampe *18 V 0,1 A*

Zahl der Kreise: *8; abstimmbar 2,
fest 6*

Wellenbereiche:

Ultrakurz 3...3,45 m (100...87 MHz)

Kurz 29...51 m (10,34...5,88 MHz)

Mittel 185...580 m (1620...518 kHz)

Lang 1100...2000 m (273...150 kHz)

Empfindlichkeit:

UKW 150...250, KW 20...30, MW

10...15, LW 15...20 μ V

Abgleichpunkte:

UKW 98,7 MHz MW 800 kHz

KW 6 MHz LM 250 kHz

Bandspreizung: —

Spiegelwellenselektion:

KW 1:15, MW 1:50, LW 1:2000

Zwischenfrequenz:

473 kHz und 10,7 MHz

Kreiszahl und Kopplungsart der ZF-

Filter: *6; induktiv*

Bandbreite (fest):

3,4 kHz (UKW 200...250 kHz)

ZF-Sperrkreis:

KML 1 Sperrkreis, UKW 2 Sperrkreise

Empfangsgleichrichter: *Diode, b.*

UKW Flankengleichrichtung

Wirkung des Schwundausgleichs:

verzögert auf 3 Röhren

Abstimmanzeige: —

Tonabnehmerempfindlichkeit: *30 mV*

Lautstärkeregl.:

normal, stetig, komb. mit Netzschalter

Klangfarbenregler:

durch rückseitigen Schalter

Gegenkopplung: *vorhanden*

Ausgangsleistung in W: *4 W*

Lautsprecher: *perm.-dyn.*

Membrandurchmesser: *185 mm*

Anschluß für 2. Lautspr.: *vorhanden*

Anschluß für UKW:

organisch in die Schaltung eingefügt

Besonderheiten:

Das Gerät besitzt induktive Abstimmung. Die Skala wurde gegenüber dem Vorläufer F 266 U wesentlich verbreitert

Gehäuse: *Edelholz*

Abmessungen:

Breite 490, Höhe 290, Tiefe 190 mm

Gewicht: *8 kg*