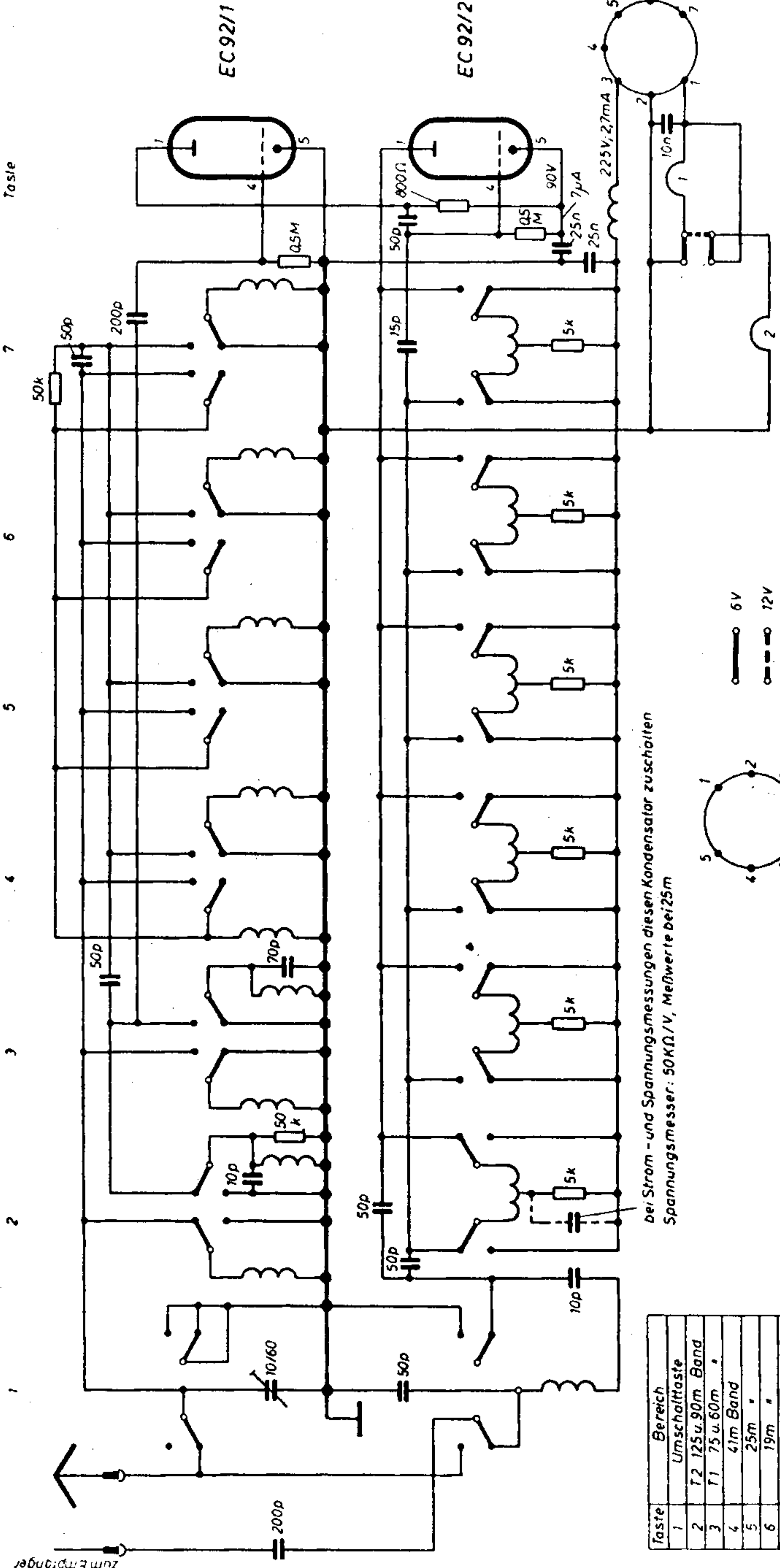


# Becker Reims Kurzwellenvorsatz II

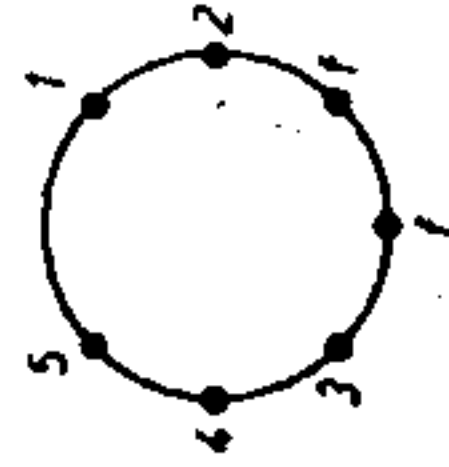
(ab Nr. 26900)



bei Strom- und Spannungsmessungen diesen Kondensator zuschalten  
Spannungsmesser: 50KΩ/V, Meßwerte bei 25m

Taste	Bereich
1	Umschalttaste
2	T2 125 u. 90m Band
3	T1 75 u. 60m "
4	41m Band
5	25m "
6	19m "
7	16m "

Taste 2 gedrückt



EC-92/1, EC-92/2