

MW36/44

EL41

EB41

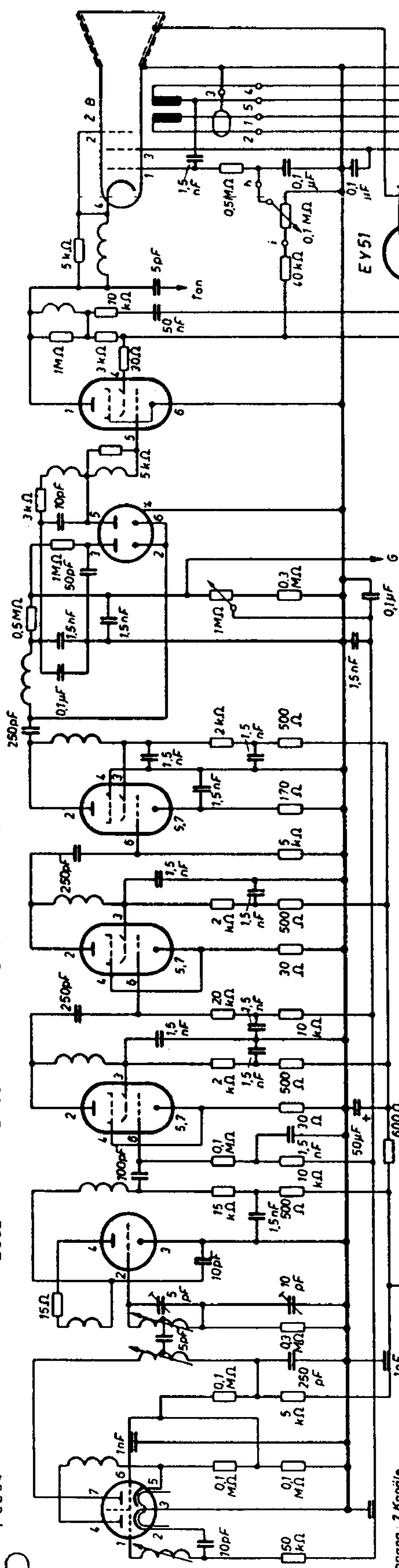
EF80

EF80

EF80

EC92

PCC84



Eingang: 7 Kanäle

- welk = Masse
- grün = Anode
- rot = Regelleitung
- schwarz = Heizleitung
- gelb = Heizung
- gelb =

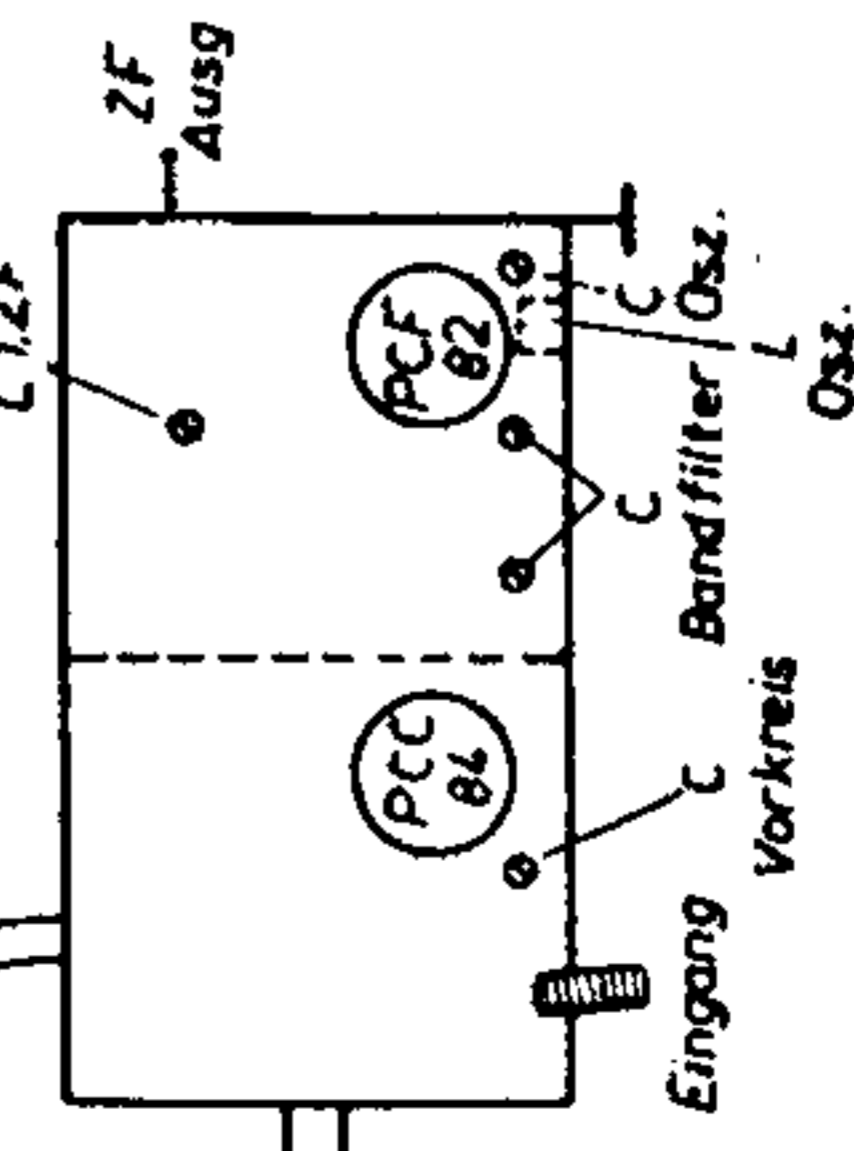


Bild-ZF: 26,5 MHz
Ton = ZF: 5,5 MHz (Intercarrier)
Abgleich für ZF-Verstärker:
versetzte Kreise - 26,5 - 22,0
25,4 - 23,5 MHz

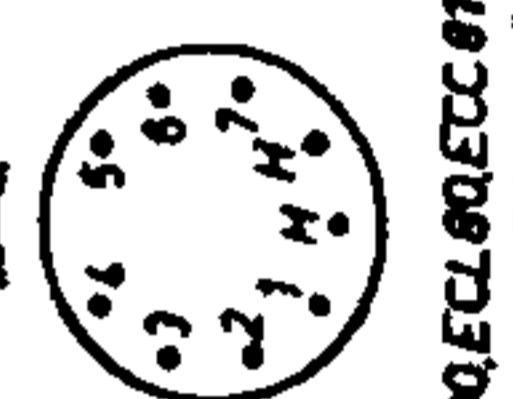
(linke Seite des Schaltbildes)



MW36/44

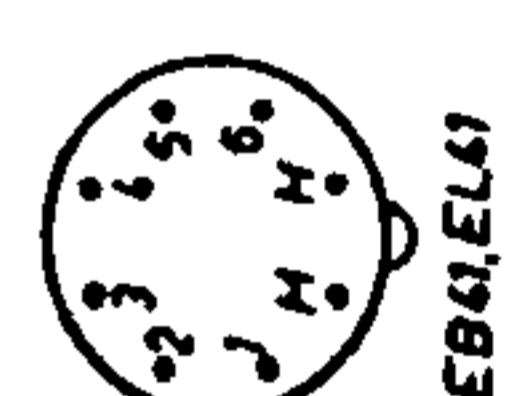


EC92

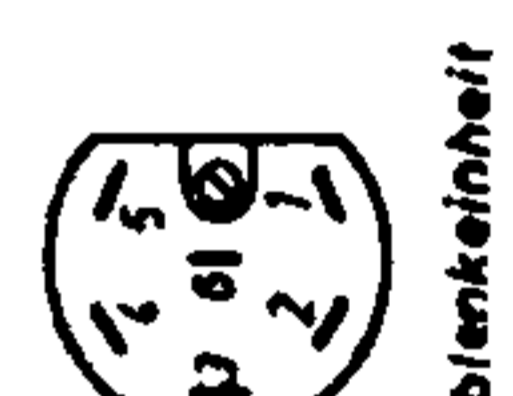


EF80, ECC81+82
EABC80, PCC84, PL81
PY81

Socket switches



EB41, EL41



Ablenkeinheit

EY51

PY81

PL81

ECC82

ECL80

A

B

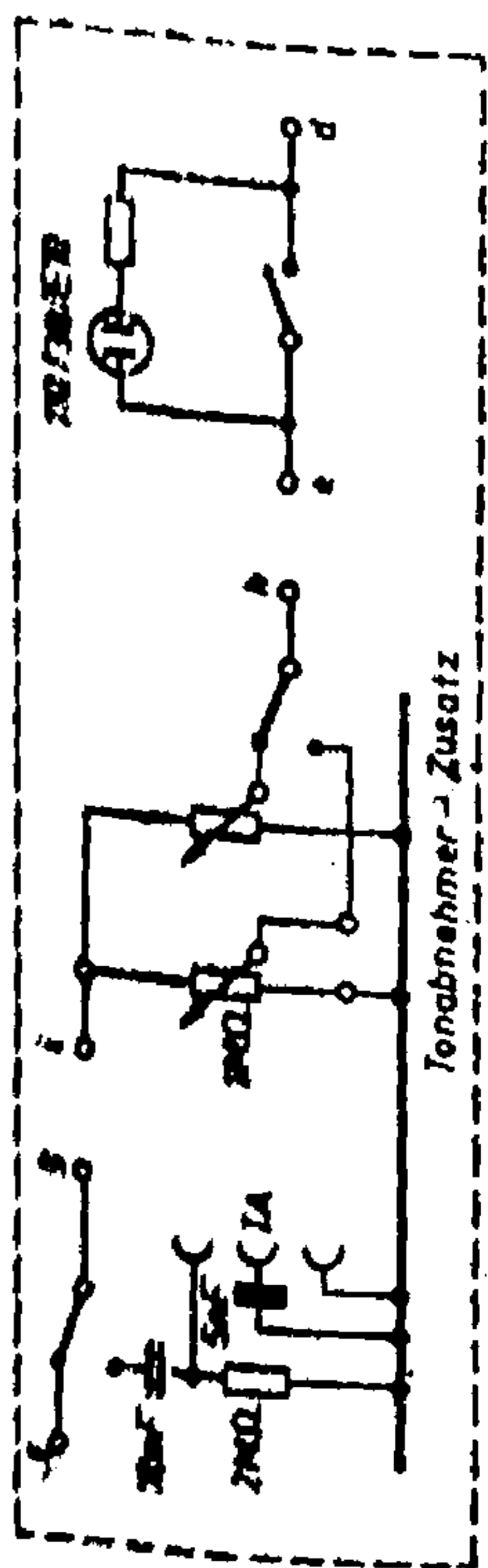
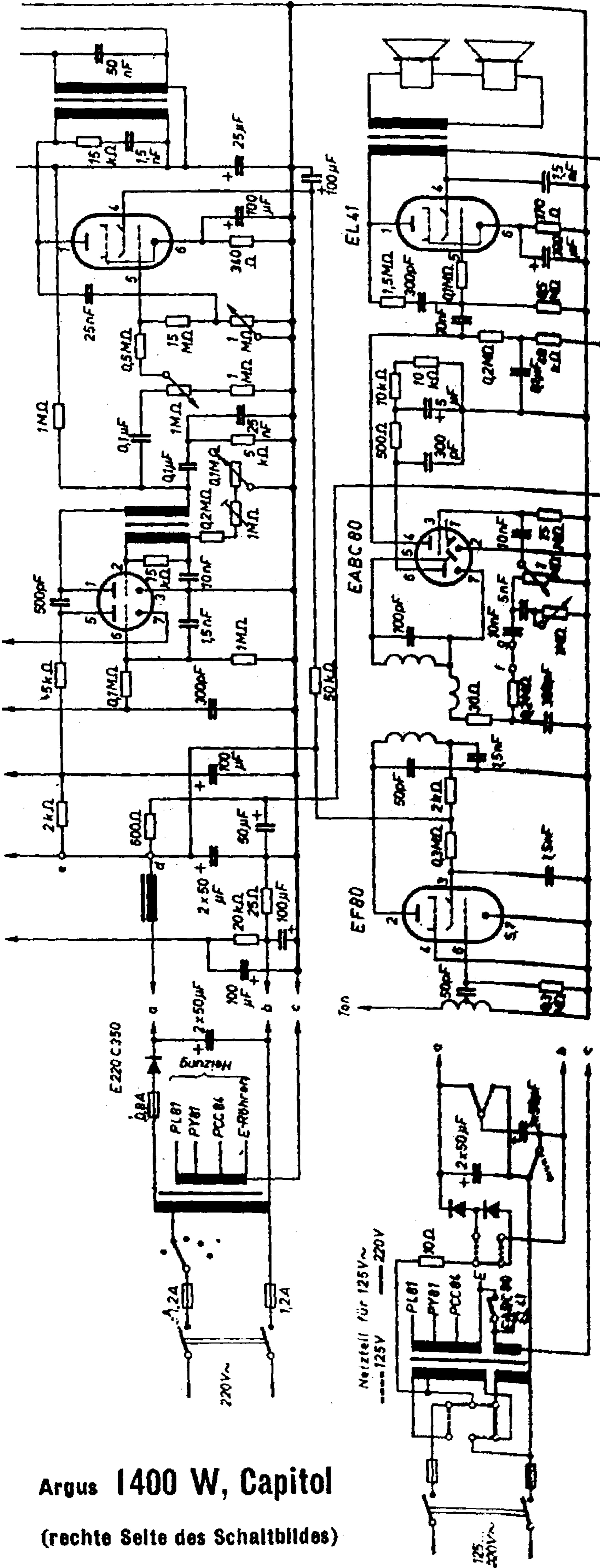
C

D

E F H

Argus 1400 W, Capitol

(rechte Seite des Schaltbildes)



Netzteil für 125V ~ 220V
 125V ~ 220V ~
 Netzteil für 125V ~ 220V
 125V ~ 220V ~

Netzteil für 125V ~ 220V
 125V ~ 220V ~