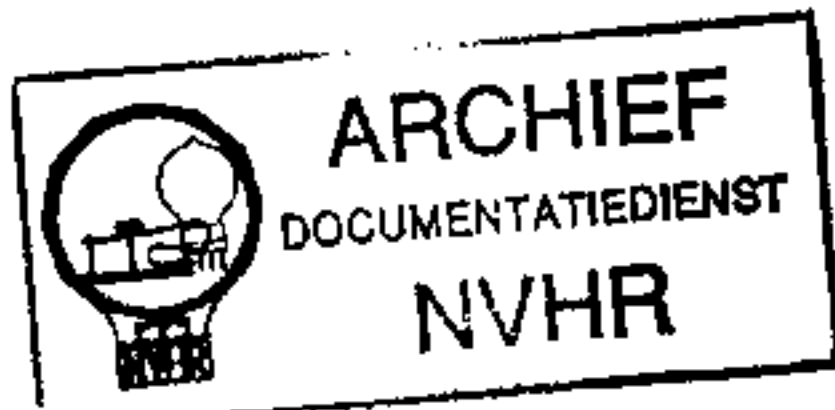
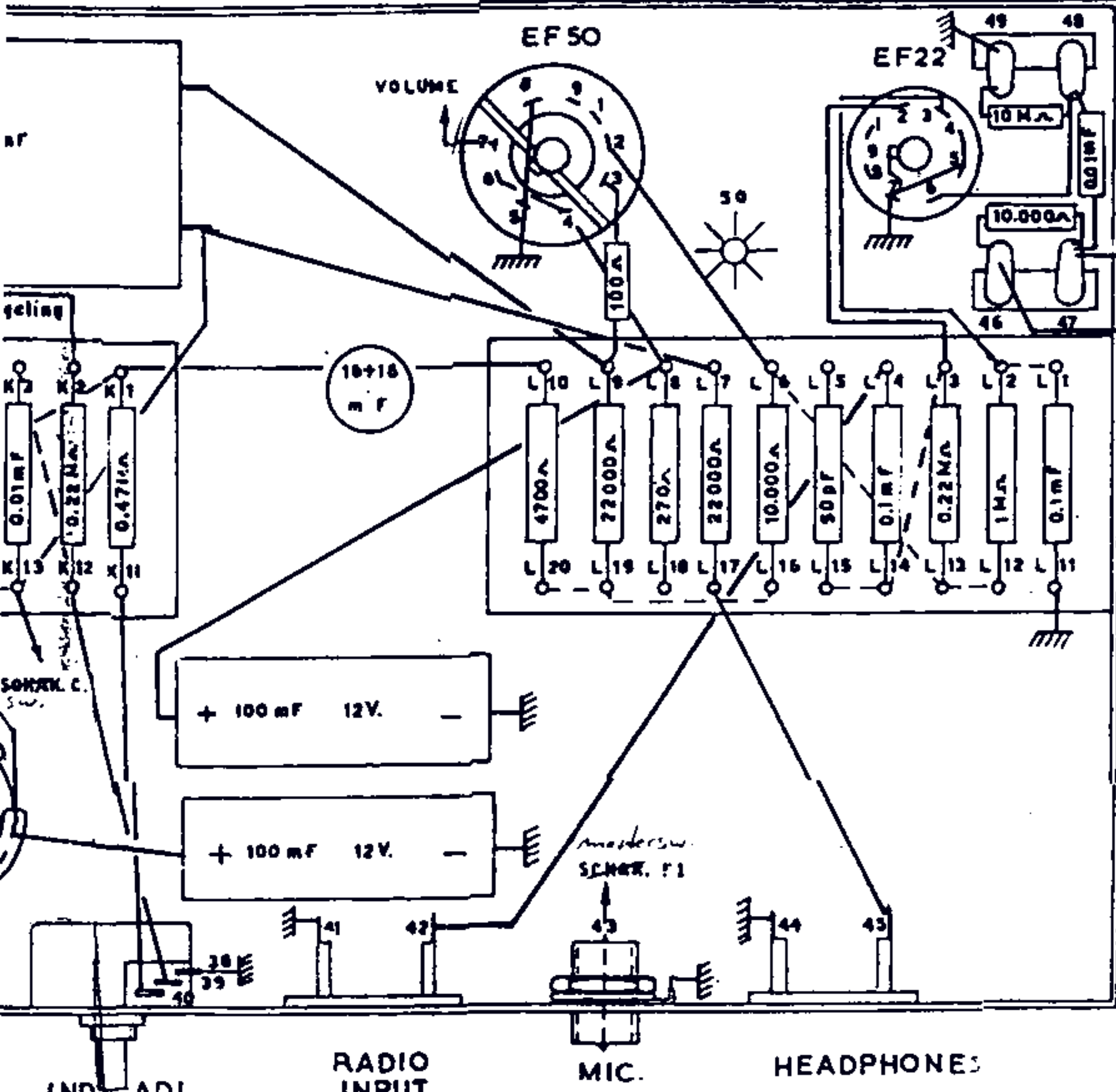
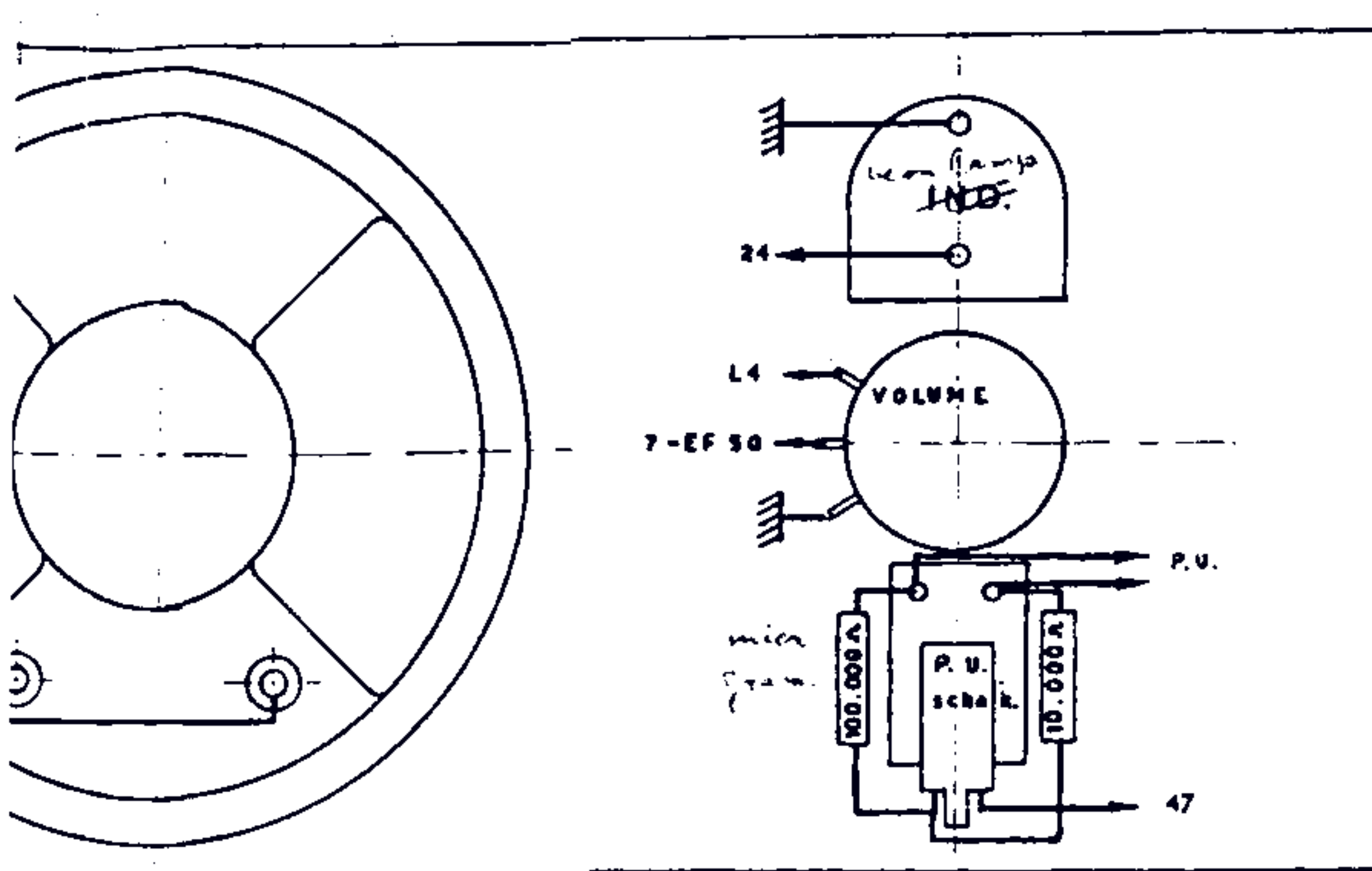


Ned. Ver. v. Historie v/d Radio



SCHAAL
 GETEKEND 33
 GECONTR.
 MATEN IN
 TITEL:
 OPST
 AMROH



IND. ADJ.

RADIO INPUT

MIC.

HEADPHONES

SCHAAL	DATUM	OPMERKING.
GETEKEND 330	21 6 49	
GECONTR.		
MATEN IN		ONDERAANZICHT BOTTOM VIEW
TITEL: OPSTELLING ONDERDELEN		
AMROH - MUIDEN	FORM. TEK. No.	T 72.001 blad 4

MEETPUNTEN EN TOEGEGEVENS v.d. VIRAPHONE MODEL '48 (72.001)

Spanningen: Gemeten in stand "Play" met AVO model 7
toon reg. hoog. Vol. reg. op nul.

Punt	Volt		Gemeten tegen
27	270 V.DC	voor smoorspoel 6010	"
28	250 V.DC	na smoorspoel 6010	"
K 19	235 V.DC	Plaat EL 3	"
7 EL 3	250 V.DC	Schermeroster EL 3	"
K 15	5,4 V.DC	Kathode EL 3	"
L 9	100 V.DC	Plaat EF 50	"
L 6	185 V.DC	Schermeroster EF 50	"
L 8	1,9 V.DC	Kathode EF 50	"
L 15	20 V.DC	Plaat EF 22	"
L 2	15 V.DC	Schermeroster EF 22	"
25	6,3 V	Gloeispanning EF 22 50 EL 3	" 26
32	220 AC	Netspanningsverdeler	" 37
33	150 AC	"	"
34	127 AC	"	"
35	110 AC	"	"
8 AZ 1	260 AC	Plaatspanning	"
5 AZ 1	260 AC	"	"
2 AZ 1	4 AC	Gloeispanning	" 3 AZ 1

Stromen: Gemeten in stand "Play" met AVO model 7
motor d.m.v. reset uitgeschakeld.
Toon reg. hoog, Volume reg. op nul.

Stromen:

20-21	150 mA, AC	Opgenomen netstroom
27 en 28	46 mA, DC	Par. aan smoorspoel
K 18 en K 19	32 mA, DC	Par. aan uitgangstrafó
L 10 en L 20	9 mA, DC	EF 50 - EF 22
L 2 en L 12	9 mA, DC	G2 EF 22
L 3 en L 13	1 mA, DC	A EF 22

Keerstandwaarden:

Voedingstrafó: Gemeten aan netaansluiting
reset uit

Stelschroef op	220 V.	=	40 Ohm.
	150 V.	=	25 Ohm.
	125 V.	=	22 Ohm.
	110 V.	=	10,5 Ohm.

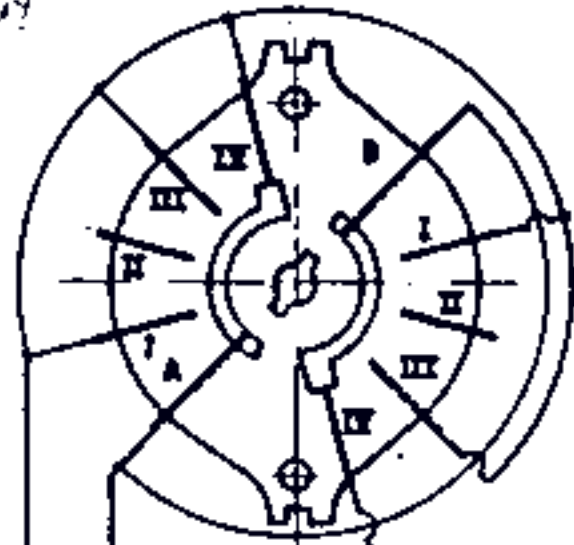
Uitgangstrafó	:	Primaire	:	500 Ohm.
Smoorspoel	:		:	400 Ohm.
Opname motor	:		:	270 Ohm.
Terugwind motor	:		:	200 Ohm.
Inschakelspoel	:		:	2000 Ohm.
Oscillatorspoel	:	4 - 5	=	0,15 Ohm.
		1 - 2	=	25 Ohm.
		3 - 2	=	1,7 Ohm.

REWIND

PLAY

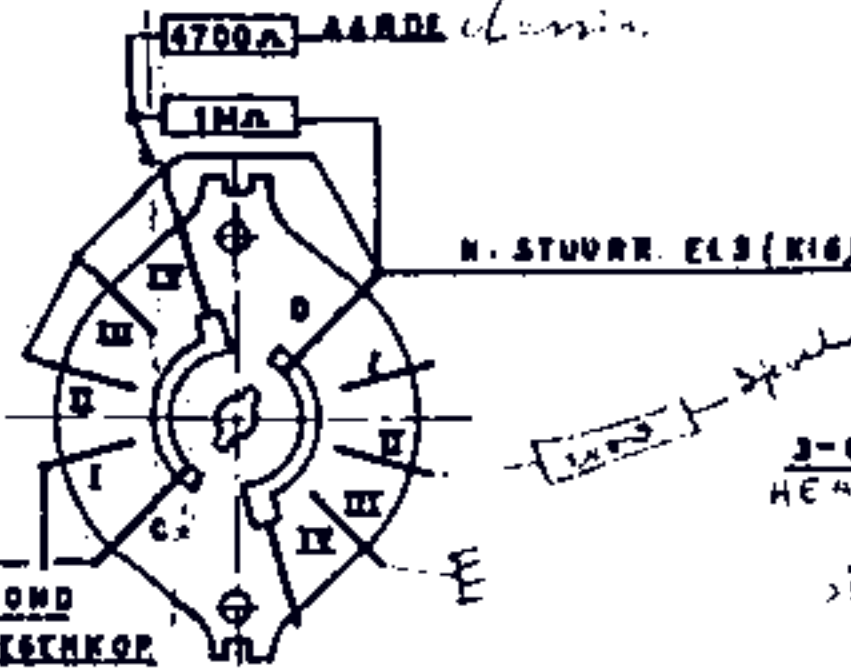
OFF

RECTA



ALY

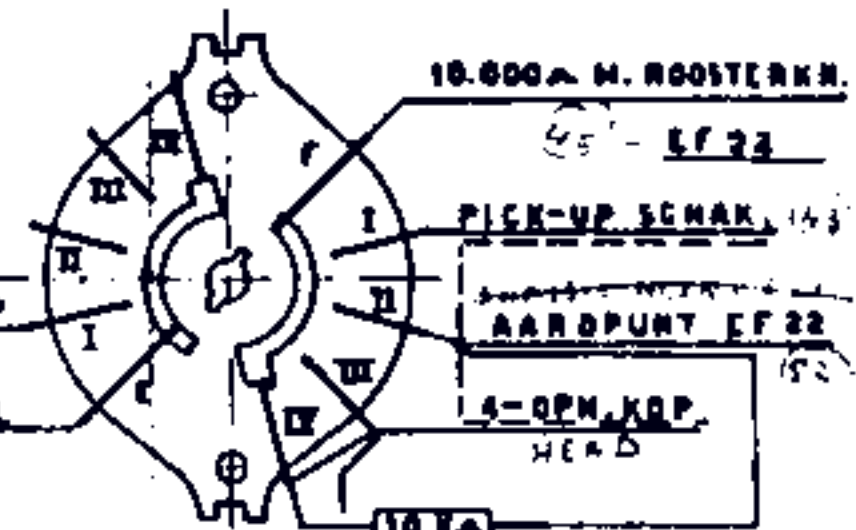
2mF. N. KOPPELCOND
CF50(K14) EN TESTKOP



N. STUUR. ELB (K16)

3-OPN. KOP
HEAD

8-SPOEL
> SC COIL



10.000µF N. ROOSTERKON.

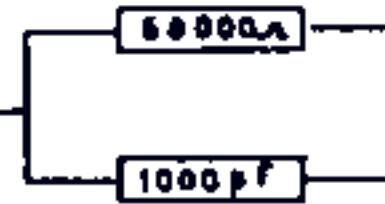
45 - EF 22

PICK-UP SCHAK. 143

AARDPUNT EF 22

4-OPN. KOP
HEAD

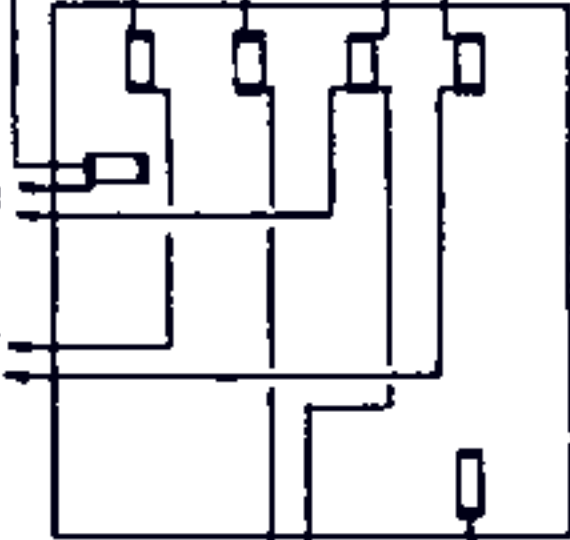
10 KA



50000µF

1000pF

225V LINE
NETAANSLUITING



MAGN + M2

RESET

M1

3-SPOEL
> SC COIL

play
motor

MATERIAAL	GET. 350 dd 24-5-49	VERVANGT
BEHANDELING	CONTR.	VERV. DOOR
DIM. IN		
SCHAAL 1/0L		
TITEL: SCHAKELAAR- PLAATJES	AFD. ART.	TEEKENING N ^o FORM T 72.001 A 3. BLAD 2
AMROH MUIDEN - HOLLAND		AFDRUK N ^o

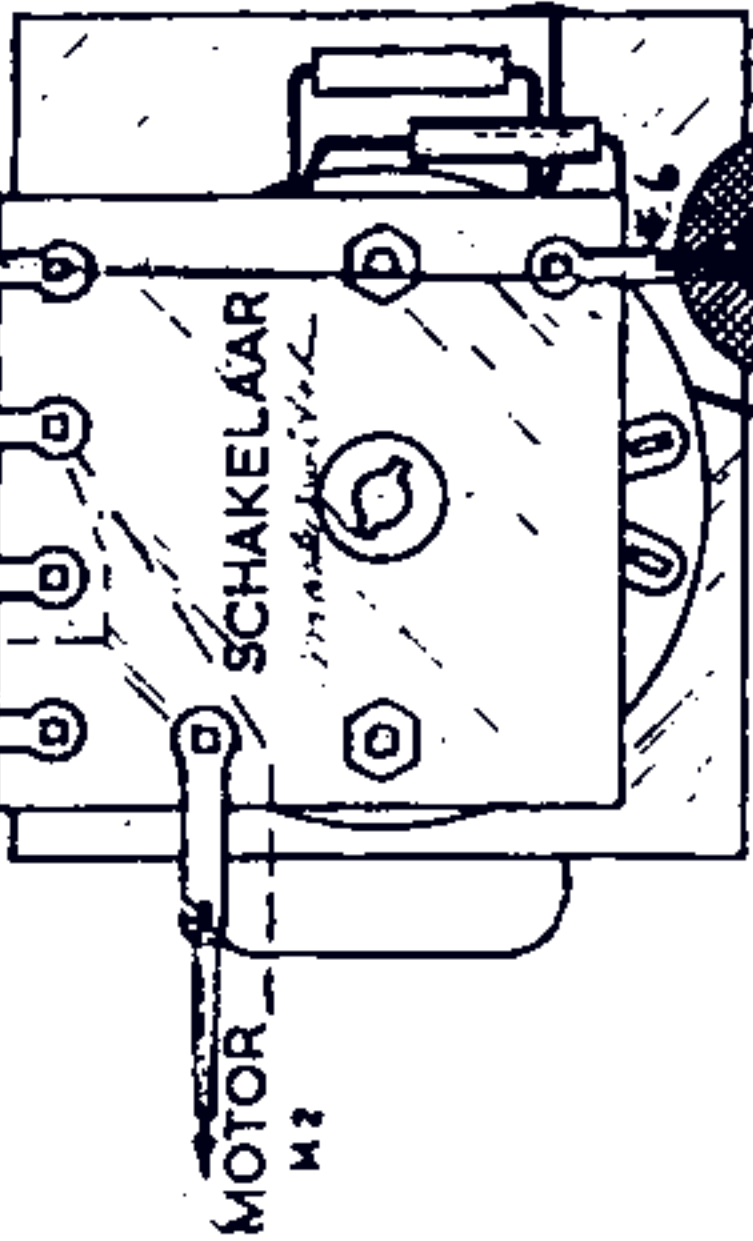
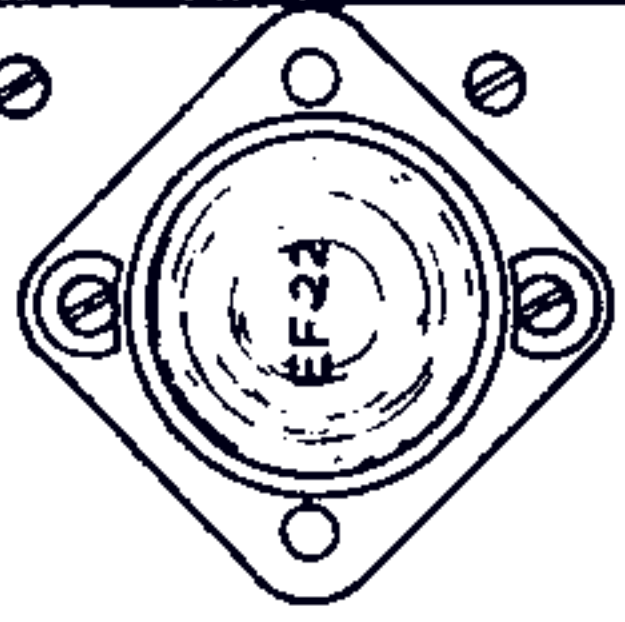
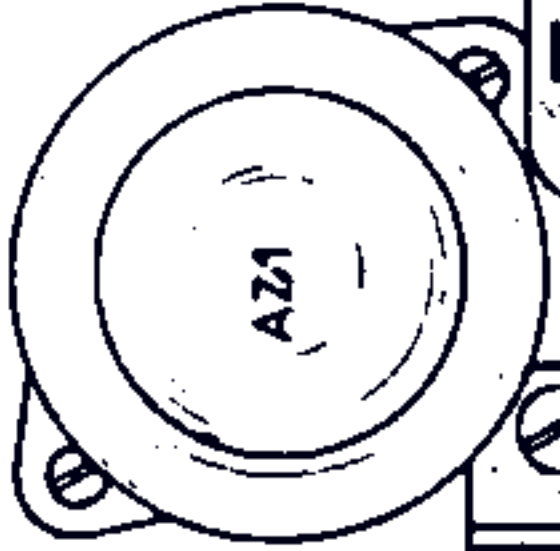
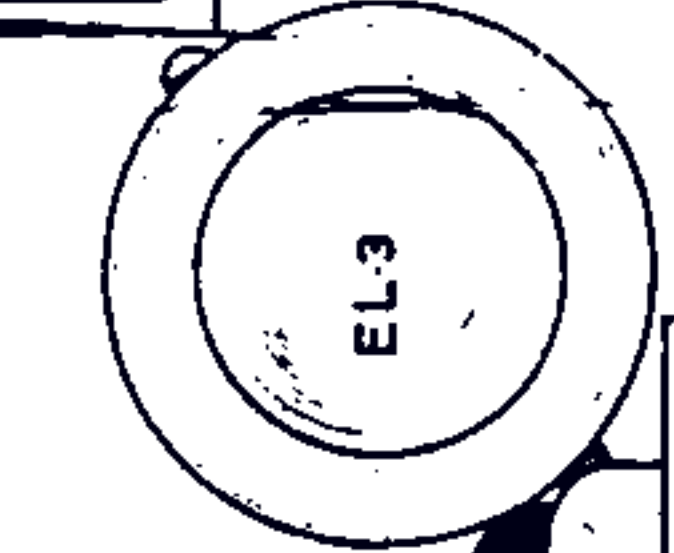
MOTOR TRAF0 220V

IND. A.T.J.
INST. INDICATIE

NET

ZEKERING
SPOVERZ.

ZEKERING



OSC. SPOEL

MOTOR M2

MOTOR M1

NEONLAMPJE

21mm diameter

OMSCH. LUIDSPR.

See also page 16

VREGELAAR

27mm

AAN. UIT. SCHAK.

See also page 16

VOL. REGEELAAR

PICK-UP

See also page 16

SCHAK.

KOP