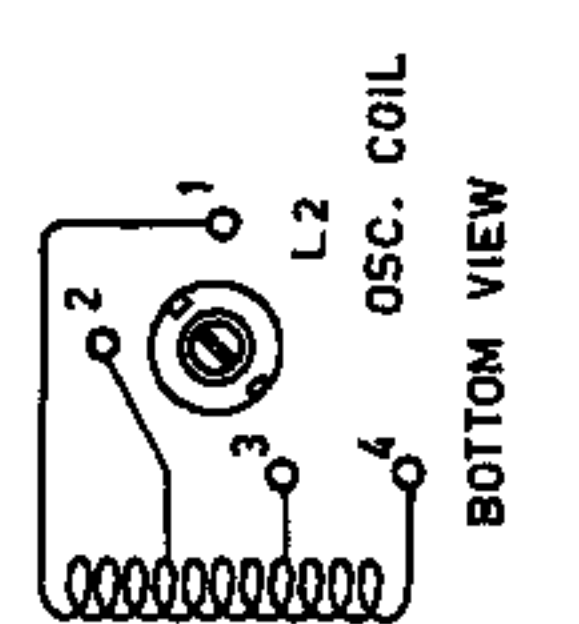


| | | | | | | | |
|-----|------------------------------|--------|--------------------|-----------|-----|---------|-----|
| C1 | 100 µF | 12 V | elco | choke | L1 | 220 kΩ | 1 W |
| C2 | 0,022 µF | | paper | osc. coil | L2 | 1 MΩ | |
| C3 | 0,1 µF | | paper | | R1 | 47 kΩ | |
| C4 | 0,022 µF | | paper | | R2 | 2,2 kΩ | |
| C5 | 220 pF | | ceramic | | R3 | 220 kΩ | |
| C6 | 0,022 µF | | paper | | R4 | 560 kΩ | |
| C7 | 100 µF | 12 V | elco | | R5 | 220 kΩ | |
| C8 | 0,022 µF | | paper | | R6 | 220 kΩ | |
| C9 | 0,05 µF | | paper | | R7 | 100 kΩ | |
| C10 | 470 pF | | paper | | R8 | 33 kΩ | |
| C11 | 150 pF | | ceramic | | R9 | 3,3 kΩ | |
| C12 | 560 pF | | mica | | R10 | 470 kΩ | |
| C13 | 25 pF | | mica | | R11 | 330 kΩ | |
| C14 | 0,01 µF | | paper | | R12 | 330 kΩ | |
| C15 | 0,002 µF | | paper | | R12 | 330 kΩ | |
| C16 | 0,002 µF | | mica | | R13 | 470 kΩ | |
| C17 | 50 µF | 25 V | elco | | R14 | 3,9 kΩ | |
| C18 | 16 µF | 300 V | | | R15 | 100 kΩ | |
| C19 | 32 µF | 300 V | one can | | R16 | 15 kΩ | |
| C20 | 50 µF | 300 V | | | R17 | 2,2 MΩ | |
| C21 | 0,75 µF | 250 V | oil | | R18 | 1 MΩ | |
| C22 | 470 pF | | ceramic | | R19 | 100 kΩ | |
| C23 | 0,01 µF | | paper | | R20 | 220 kΩ | |
| C24 | 0,01 µF | | paper | | R21 | 1 MΩ | |
| C25 | 0,005 µF | | paper | | R22 | 15 kΩ | |
| C26 | 0,005 µF | 3000 V | paper | | R23 | 0,33 kΩ | |
| C26 | (only with mainstransformer) | | | | R24 | 2,7 kΩ | |
| C27 | 100 pF | | ceramic | | R25 | 33 kΩ | |
| C28 | 50 µF | 25 V | elco | | R26 | 0,33 kΩ | |
| G | | | selenium rectifier | | R27 | 39 kΩ | |

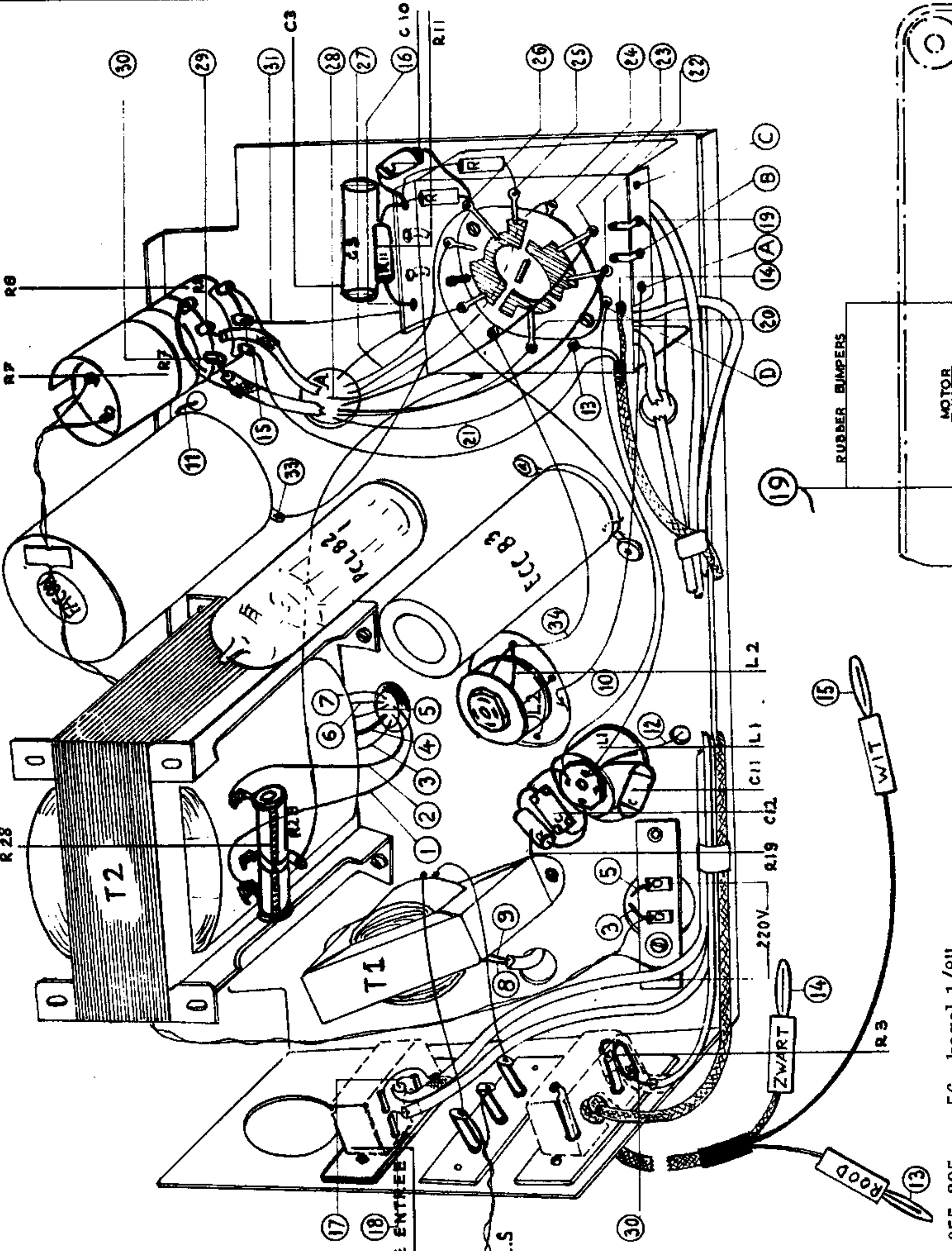
Voltages and current in "play" position (..) = "record" position

P = PLAY S = STOP R = RECORD

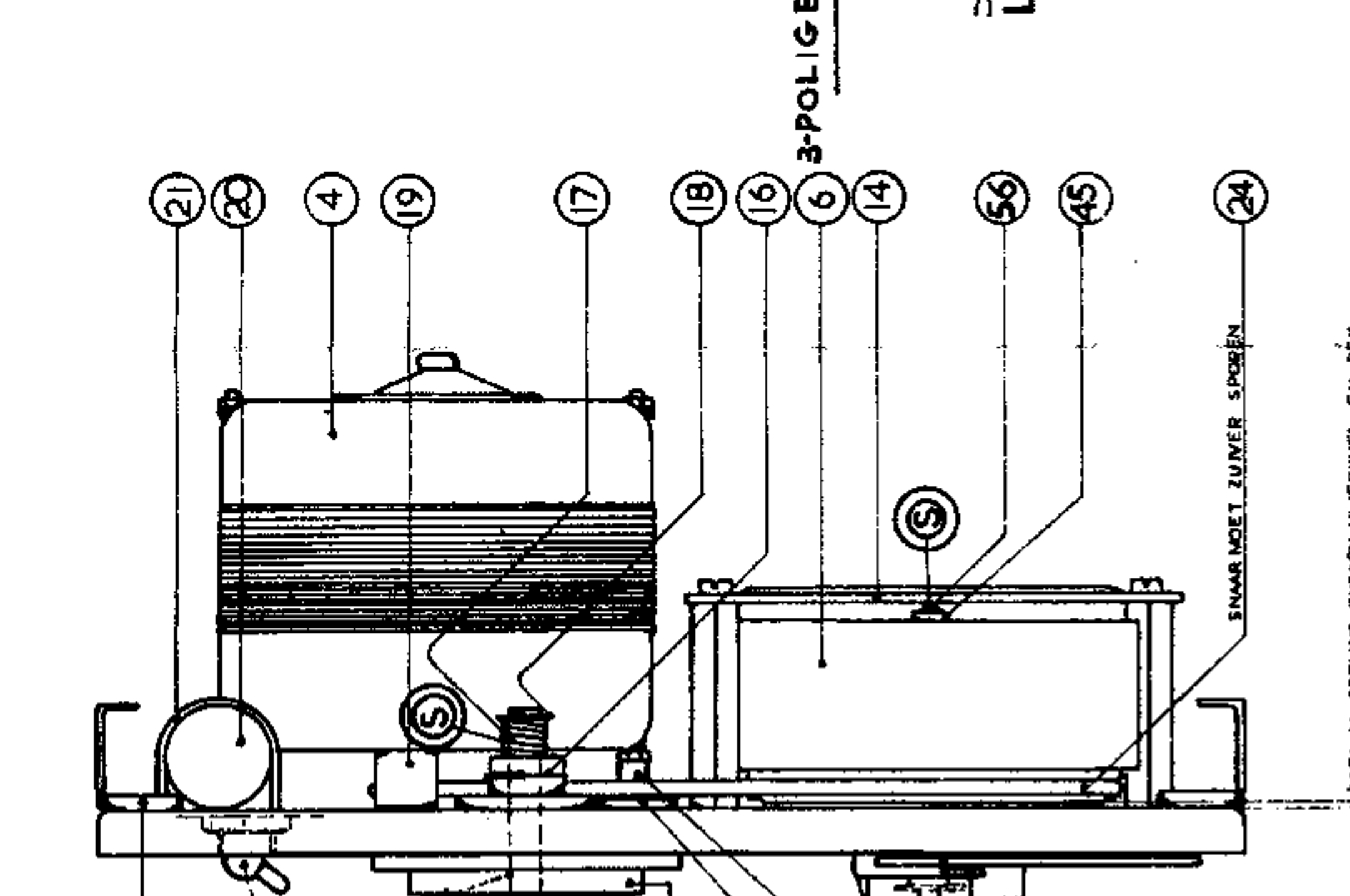
for EXPORT MODEL only



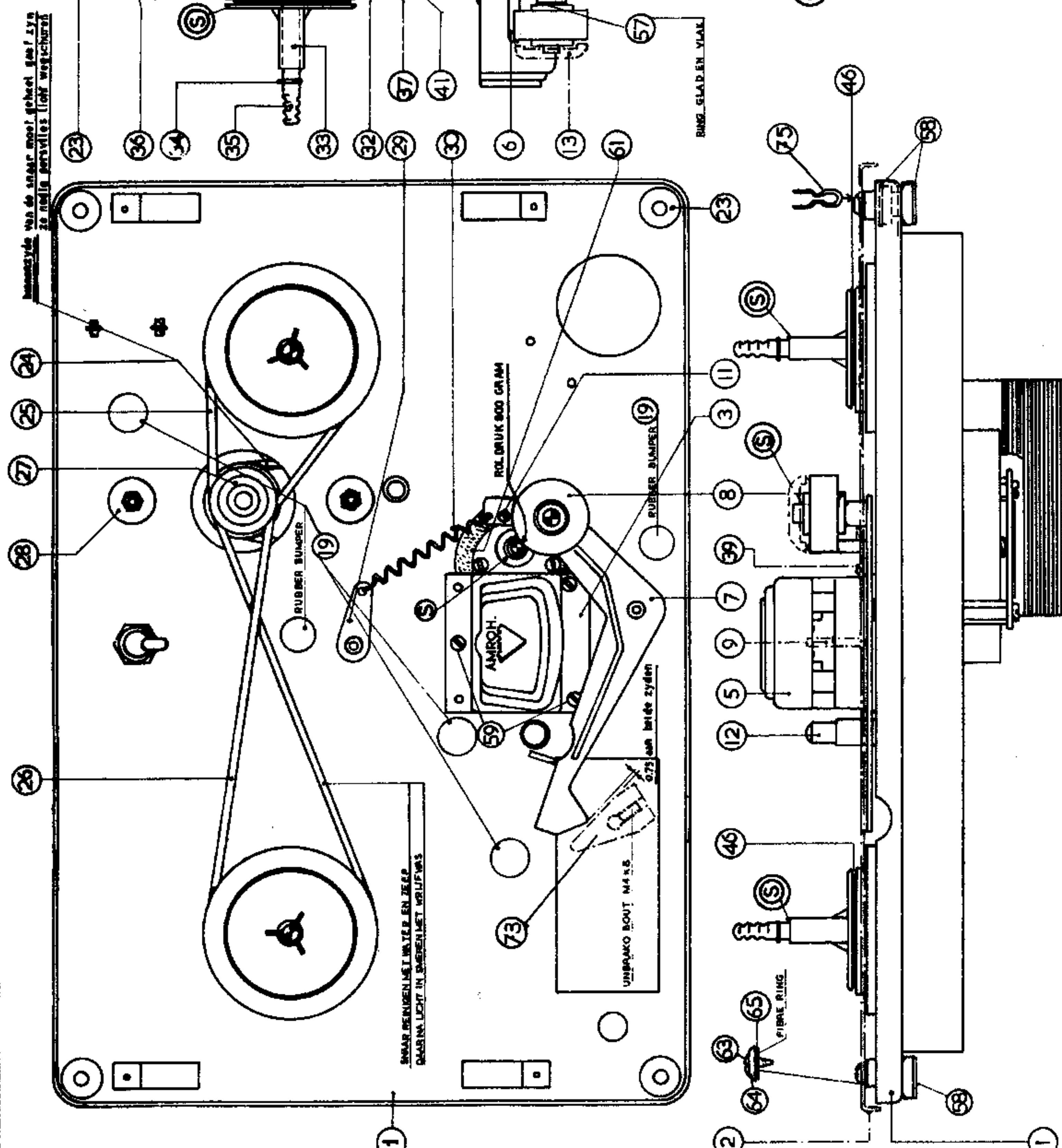
Unless mentioned differently, all resistances are 1/2W.



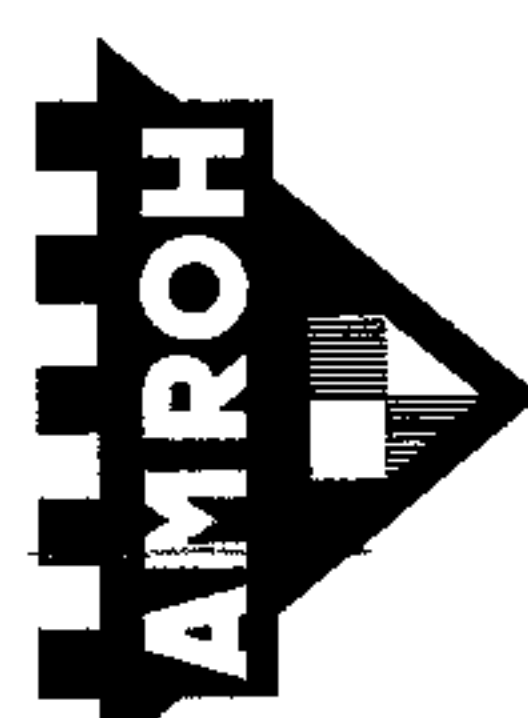
- 1 montageplaat 17.055.446
- 2 dekplaat 17.055.516
- 3 stoeltje 17.055.404
- 4 motor 55.003.009
- 5 kopje 55.002.005
- 6 vliegwiel 17.055.539
- 7 vrijzetmechanisme 17.055.499
- 8 rubberrol 17.055.553
- 9 leidpen 17.055.393
- 10 holle leidpen 17.055.480
- 11 leidpen 17.055.411
- 12 leidpen 30 x 10 mm 17.055.389
- 13 afdekdop 17.055.566
- 14 taatsplaat 17.055.561
- 15 bout v. drukrolas 1.303.002
- 16 clip v. schuifas 17.055.465
- 17 spiraal voor frictieas 17.055.339
- 18 borgring voor frictieas 4.005.002
- 19 bumper 17.055.516
- 20 aanloop condensator 0,75 µF 17.055.419
- 21 beugel v. idem 17.055.401
- 22 indicatorring voor venster 17.055.565
- 23 tule in dek 16.012
- 24 capstansnaar 4 x 95 mm 17.055.474
- 25 opwikkelnaar 60 x 3 mm 17.055.524
- 26 afwikkelnaar 112 x 3 mm 17.055.414
- 27 motorpulleij 17.055.463
- 28 sluitring 17.055.080
- 29 lip voor trekveer 17.055.430
- 30 trekveer 17.055.333
- 31 as voor rubberrol 17.055.472
- 32 frictieschijf 17.055.307
- 33 haspeldrager 17.055.512
- 34 borgring 4.004.002
- 35 frictieas
- 36 motor schakelaar
- 37 tule (motor)
- 38 afstandsbusje
- 39 oliekeerkring
- 40 sierring voor ogd
- 41 afstandsbusje v. motor
- 42 moer
- 43 bout voor lager vliegwiel
- 44 viltving onder montageplaat
- 45 borgbus v. vliegwiel
- 46 frictie viltving
- 47 bout M 4 x 8
- 48 kolom
- 49 capstan lager
- 50 klinknagels
- 51 lager v. frictieas
- 52 as v. hefboom
- 53 onderlegring vilt
- 54 boutje v. leidpen (11)
- 55 nylon ring
- 56 kogel 1/8"
- 57 nylon ringen
- 58 onderlegplaatje
- 59 P. K. boutje N. 4 x
- 60 viltstrook voor kop
- 61 vilttringen
- 62 veerringen
- 63 P. K. bouten
- 64 rozetten
- 65 ring
- 66 veerring voor banddrukker
- 67 veer voor banddrukker
- 68 instellip voor banddrukker
- 69 moeren van banddrukker
- 70 arm voor banddrukker
- 71 vilt voor banddrukker
- 72 steunlip voor veer
- 73 voor banddrukker
- 74 kolom
- 75 splitpenen

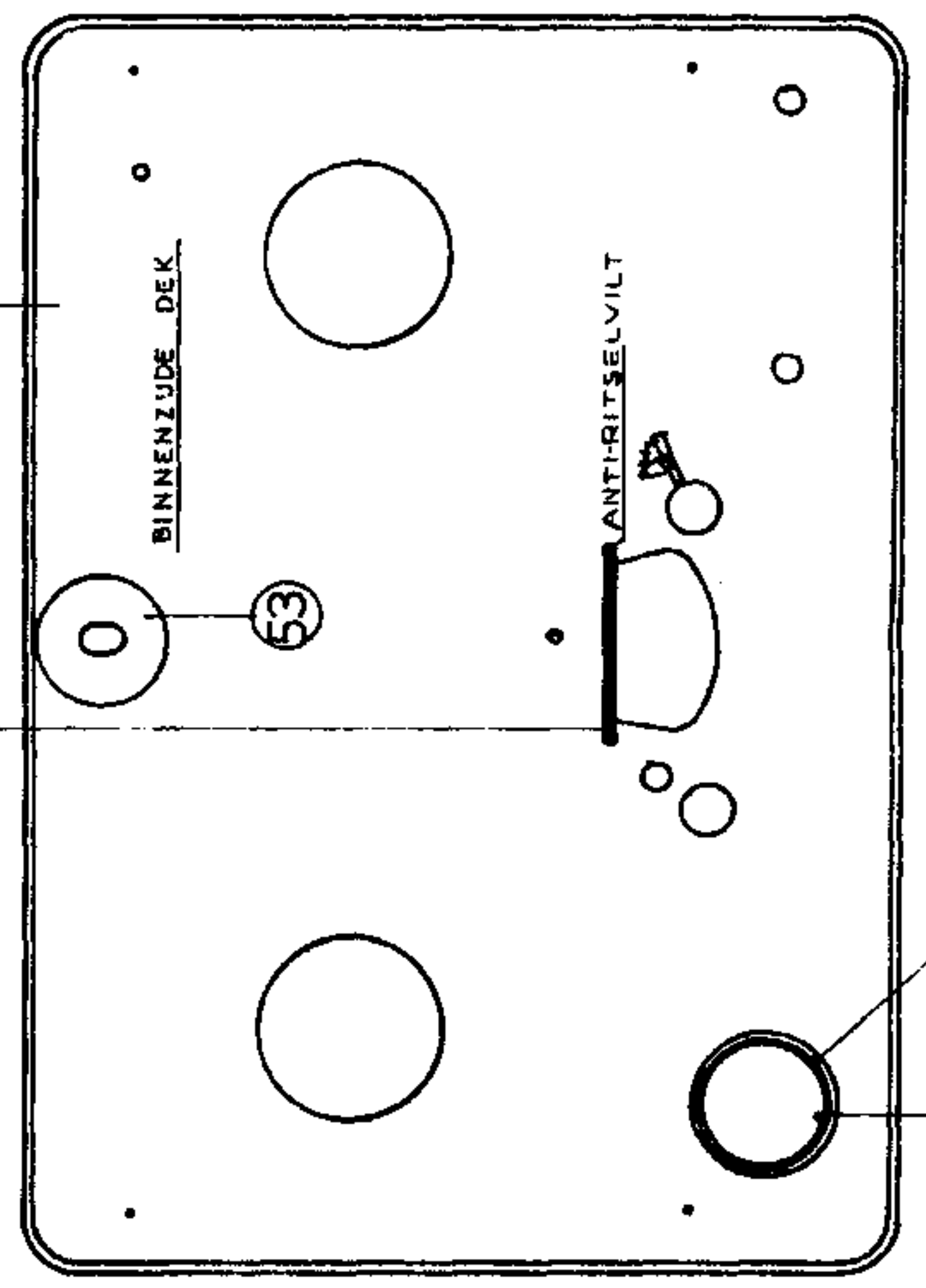
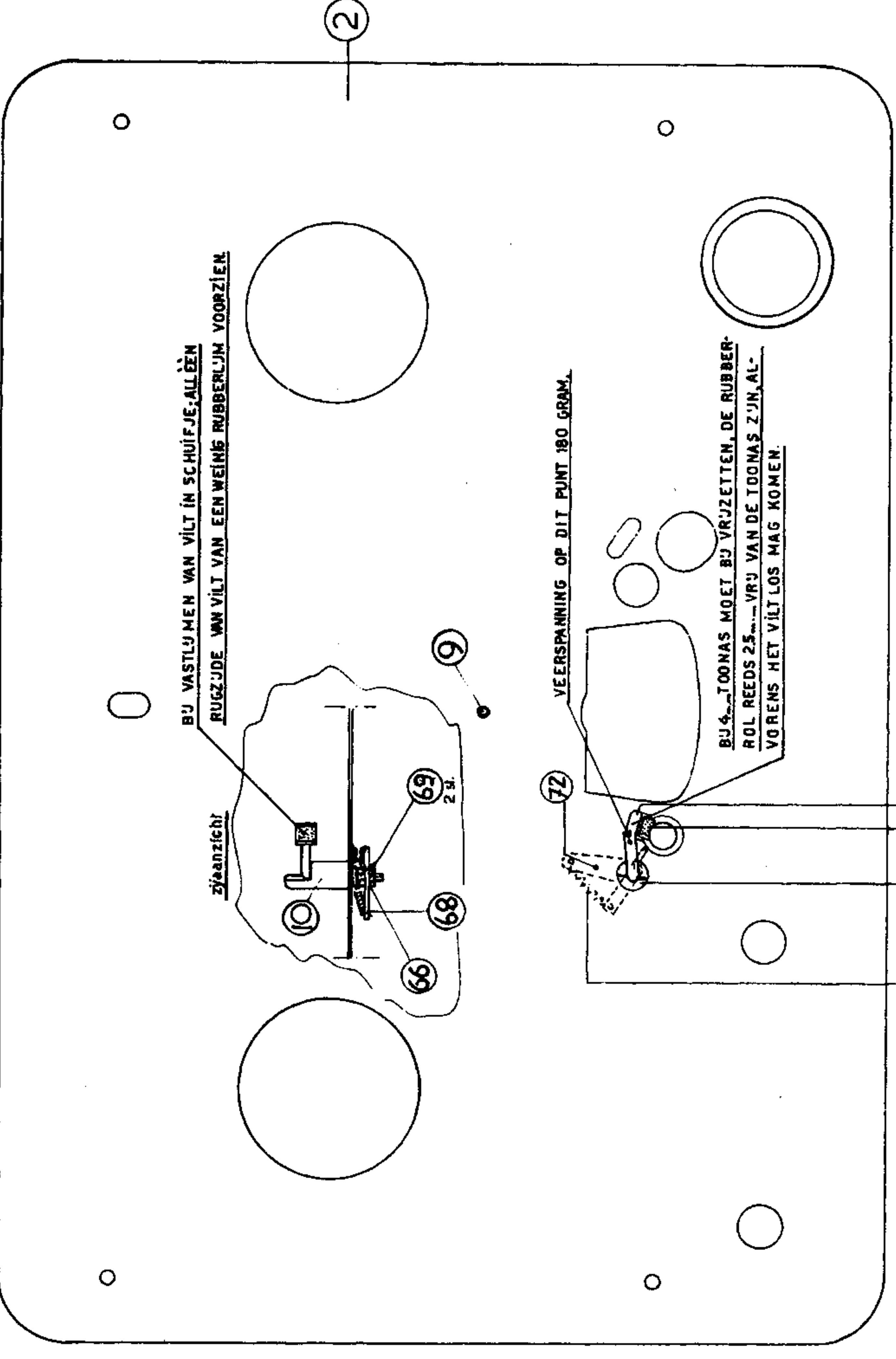
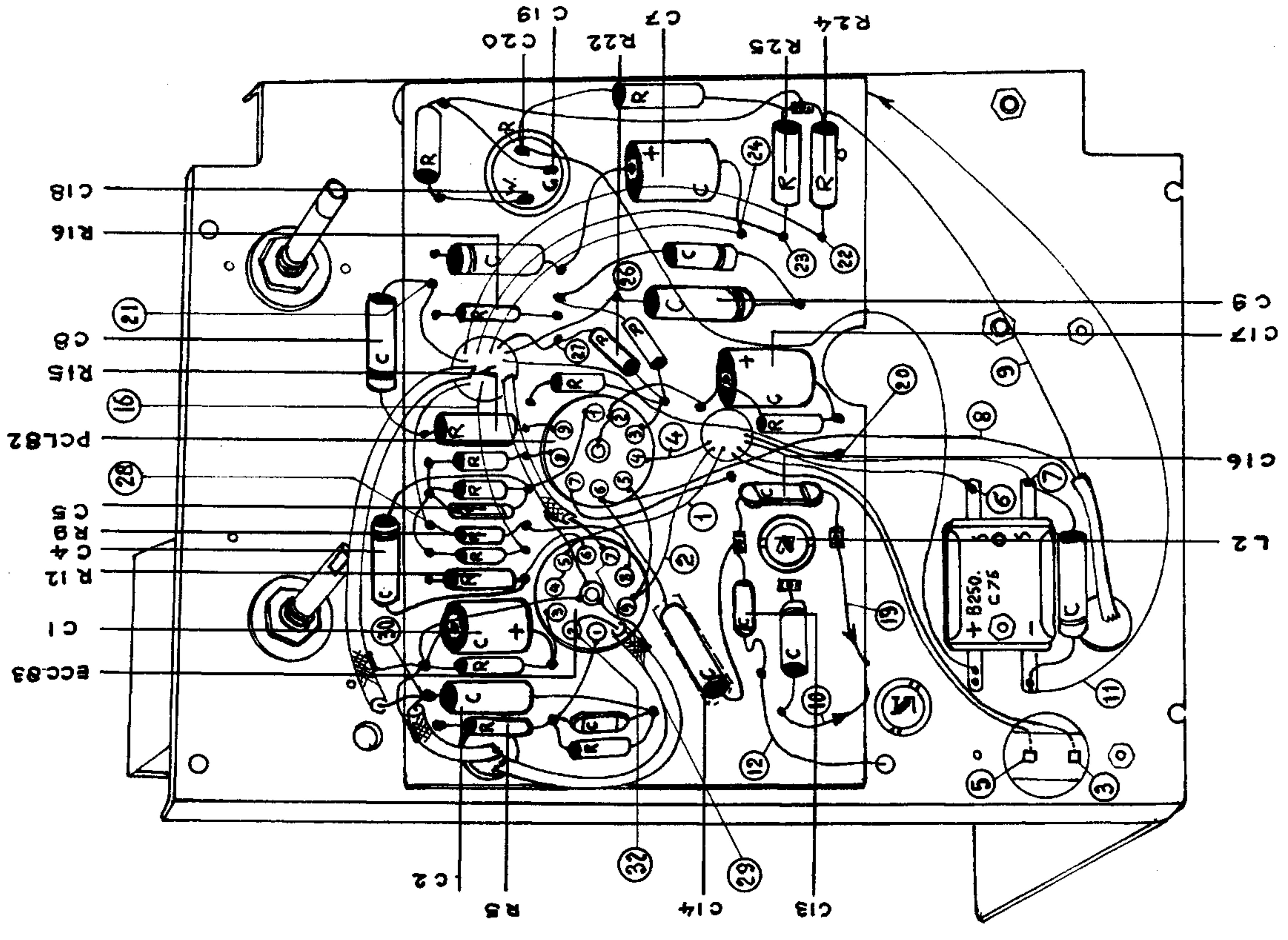


- 17.055.395
- 48.015
- 16.002
- 17.055.337
- 17.055.311
- 71.000.013
- 17.055.336
- 3.303.001
- 1.303.004
- 17.055.407
- 17.055.488
- 17.055.562
- 1.304.002
- 17.055.341
- 17.055.325
- 9.308.021
- 17.055.464
- 17.055.410
- 4.046.007
- 1.302.003
- 4.999.021
- 17.055.430
- 17.055.369
- 17.055.466
- 4.345.006



- 35 frictieas
- 36 motor schakelaar
- 37 tule (motor)
- 38 afstandsbusje
- 39 oliekeerkring
- 40 sierring voor ogd
- 41 afstandsbusje v. motor
- 42 moer
- 43 bout voor lager vliegwiel
- 44 viltving onder montageplaat
- 45 borgbus v. vliegwiel
- 46 frictie viltving
- 47 bout M 4 x 8
- 48 kolom
- 49 capstan lager
- 50 klinknagels
- 51 lager v. frictieas
- 52 as v. hefboom
- 53 onderlegring vilt
- 54 boutje v. leidpen (11)
- 55 nylon ring
- 56 kogel 1/8"
- 57 nylon ringen
- 58 onderlegplaatje
- 59 P. K. boutje N. 4 x
- 60 viltstrook voor kop
- 61 vilttringen
- 62 veerringen
- 63 P. K. bouten
- 64 rozetten
- 65 ring
- 66 veerring voor banddrukker
- 67 veer voor banddrukker
- 68 instellip voor banddrukker
- 69 moeren van banddrukker
- 70 arm voor banddrukker
- 71 vilt voor banddrukker
- 72 steunlip voor veer
- 73 voor banddrukker
- 74 kolom
- 75 splitpenen





SCHAAL 1:2