

DE NIEUWE MU-CORE'S 503\513\533 EN 502\532

en „hoe" gebruiken in ombouwschema's.

De immer voortschrijdende techniek heeft het mogelijk gemaakt om de BP 110 en 303/333 spoelen te doen vervangen door eenige nieuwe typen, de universeele „500 Ombouwserie".

Voor elk doel een passende MU-CORE.

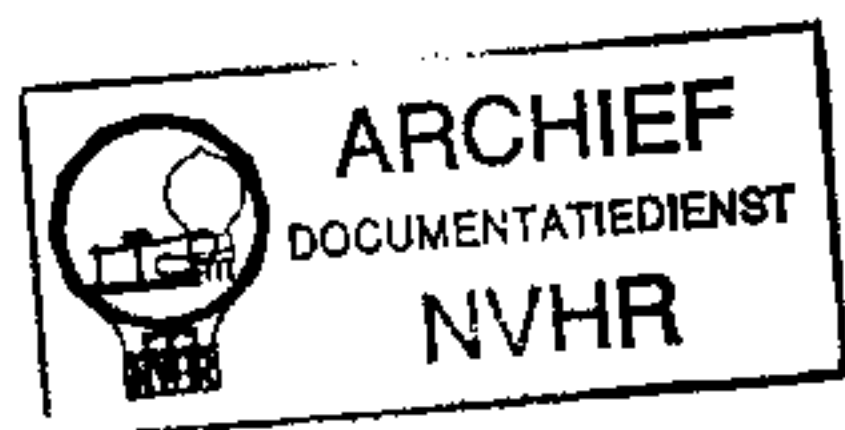
Als bewijs voor de universele toepassing moge worden opgemerkt, dat de bekende BP 110 en Mu-Core „Midget" schema's ook voor deze spoelen kunnen dienen, mits gebruik wordt gemaakt van de aan de ommezijde afgedrukte opplakstukken, als wijziging in de bedrading.

Alle voorschriften, welke voor de BP 110 en 303/333 spoelen golden, zijn eveneens van toepassing op de Universele Mu-Core serie.

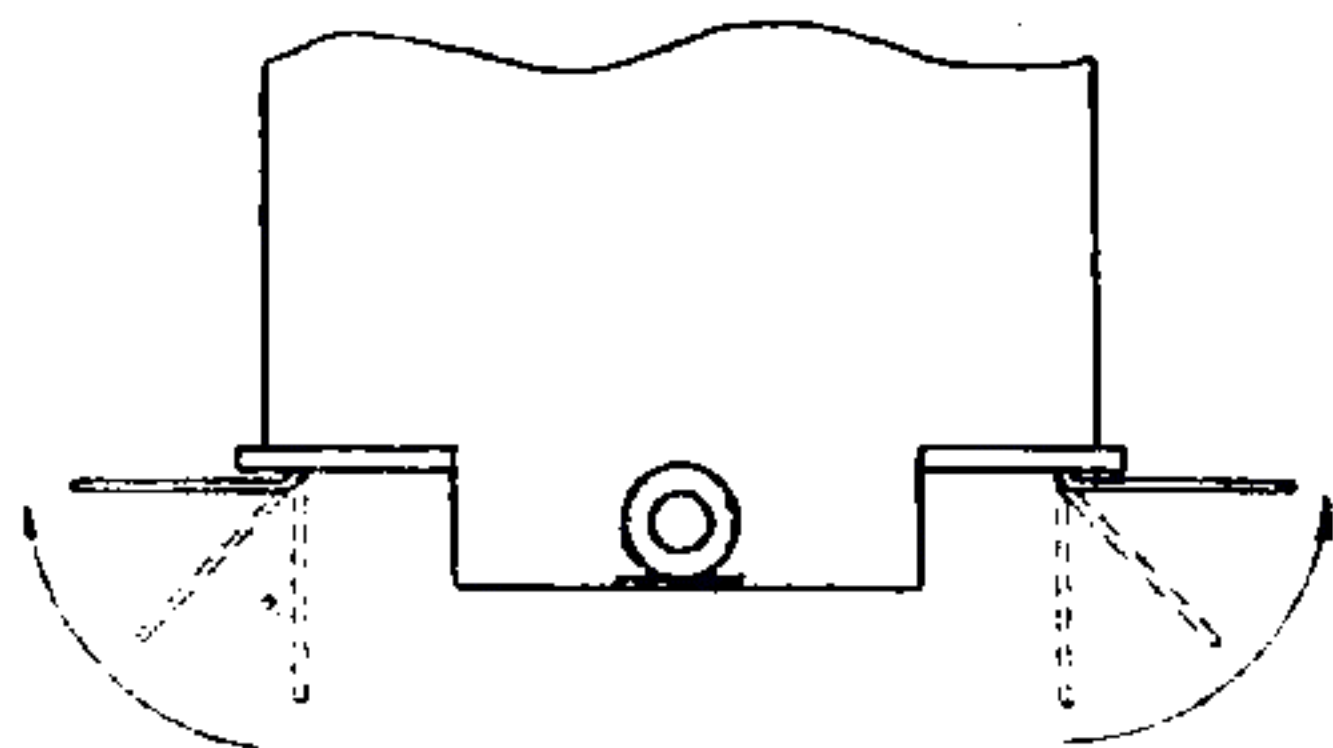
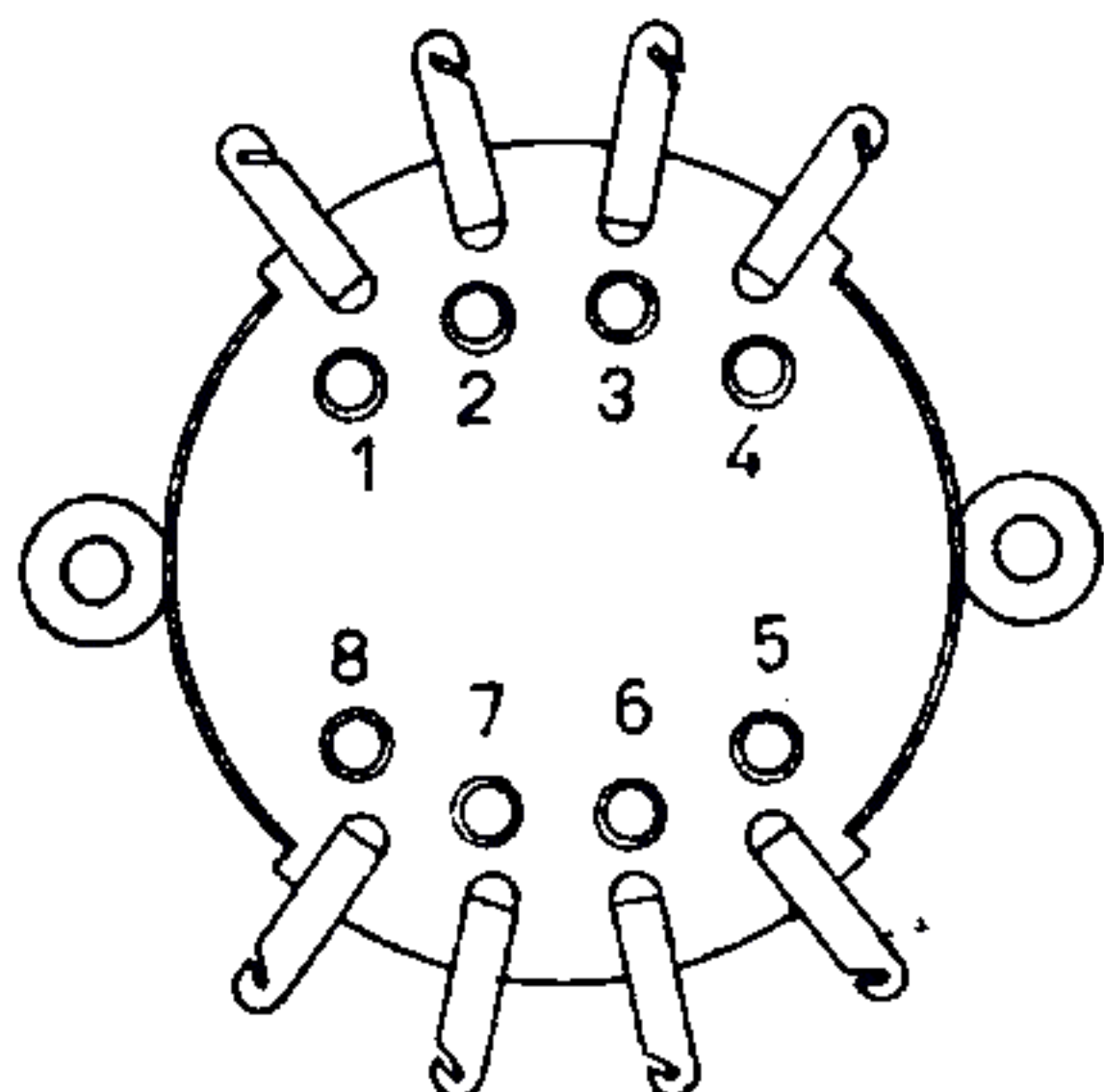
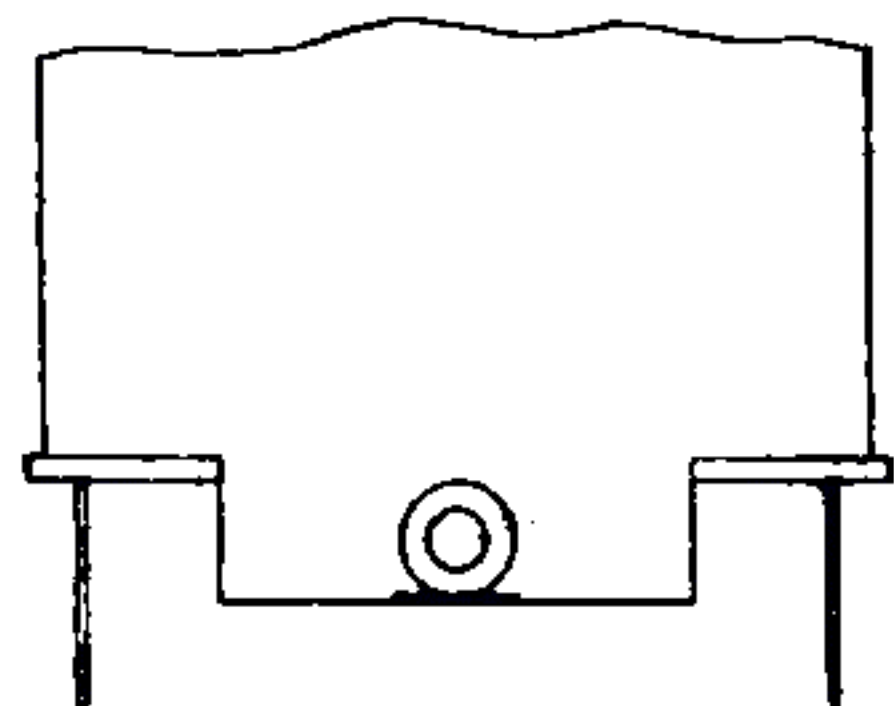
Ombouwen? Goed! maar dan met MU-CORE's

De universele voet maakt het mogelijk deze Mu-Core's voor bodemplank zoowel als voor chassismontage te gebruiken.

Ned. Ver. v. Historie v/d Radio



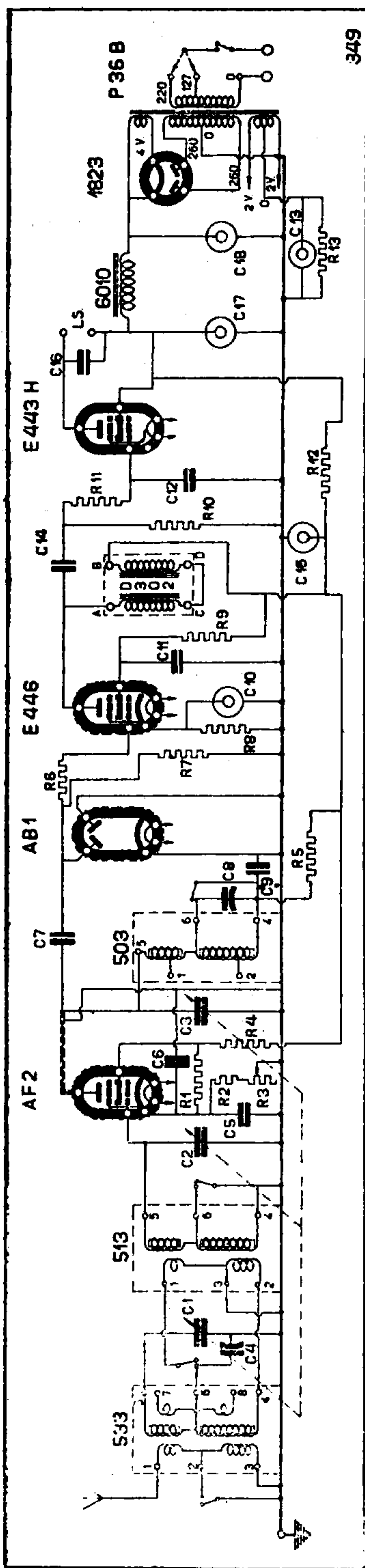
Stand der soldeerlippen voor chassis-montage.



Onderaanzicht der „500"-serie.

Wijze waarop de lippen te verbuigen voor bodemplank-montage.

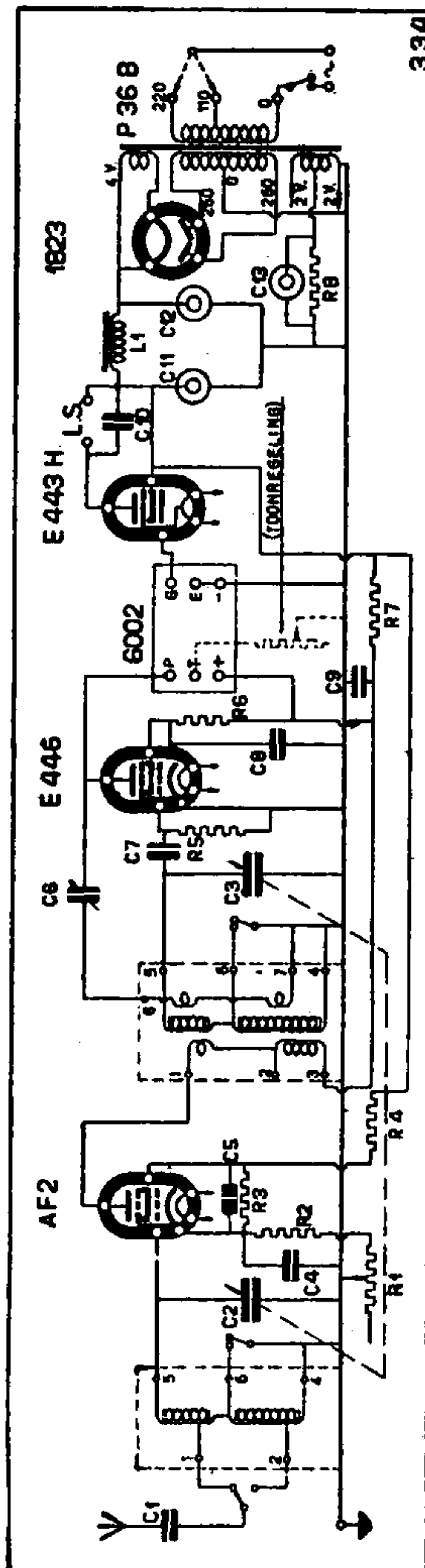
Onderstaande schema's zijn van een 2-krings ontvanger voor de MU-CORE's 503/533 waarin ook de 502/532 toegepast kunnen worden, plus een bandfilter voor de MU-CORE's 503 513 533.



349

SCHEMA-SLEUTEL

R 1	30.000 Ω	C 1	3 × 465 pF	C 8	30 pfd trimmer	C 15	1 mfd koker
R 2	250 "	C 2	30 pfd trimmer	C 9	mfd koker	C 16	0.005 "
R 3	5.000 - 15.000 Ω pot. meter	C 3	0.1 mfd koker	C 10	" "	C 17	8 + 8 "
R 4	25.000 Ω	C 4	0.1 mfd koker	C 11	" "	C 18	" "
R 5	3.500 "	C 5	0.1 mfd koker	C 12	" "		
R 6	400.000 "	C 6	0.1 mfd koker	C 13	elec. koker		
R 7	1 meg. Ω	C 7	10 pfd keram.	C 14	elec. koker		



334

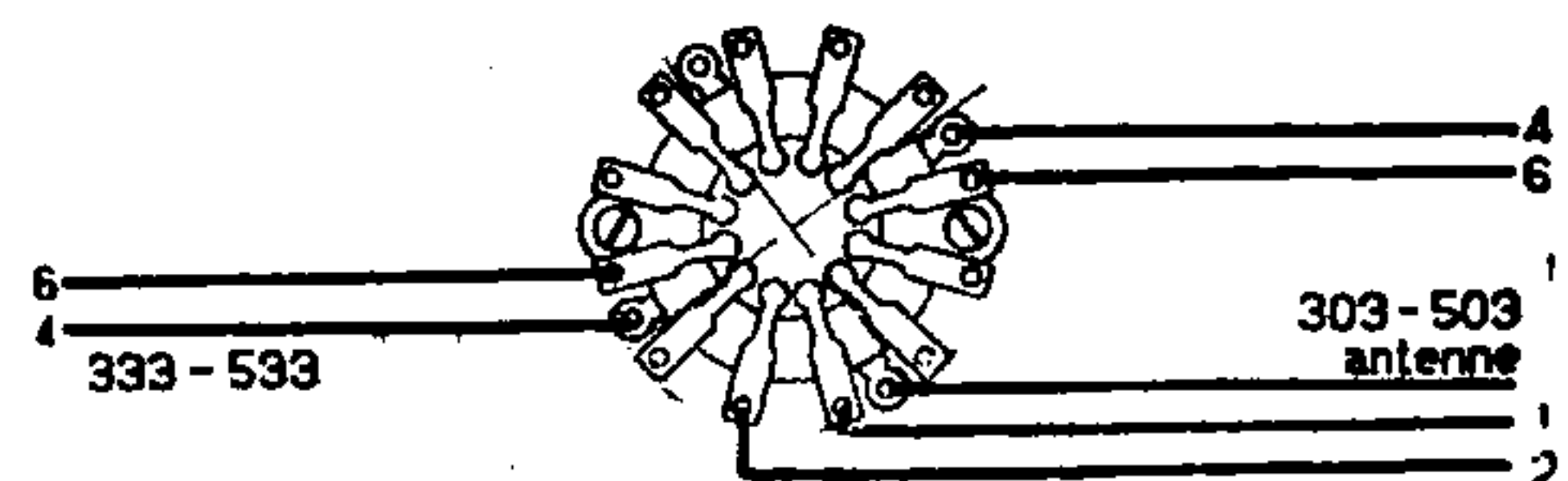
SCHEMA-SLEUTEL

R 1	5.000 Ohm pot. meter	R 8	350 Ohm	C 6	300 pF
R 2	250 "	C 1	300 pF koker	C 7	50 mica
R 3	30.000 "	C 2	2 × 465 pF	C 8	0,1 mfd koker
R 4	25.000 "	C 3	1 Meg Ohm	C 9	1 "
R 5	1 Meg Ohm	C 4	0,1 mfd koker	C 11	8 + 8 "
R 6	250.000 Ohm	C 5	0,1 "	C 12	elec. "
R 7	20.000 "			C 13	25 "

NOVOCON SCHAKELAAR WS 82.

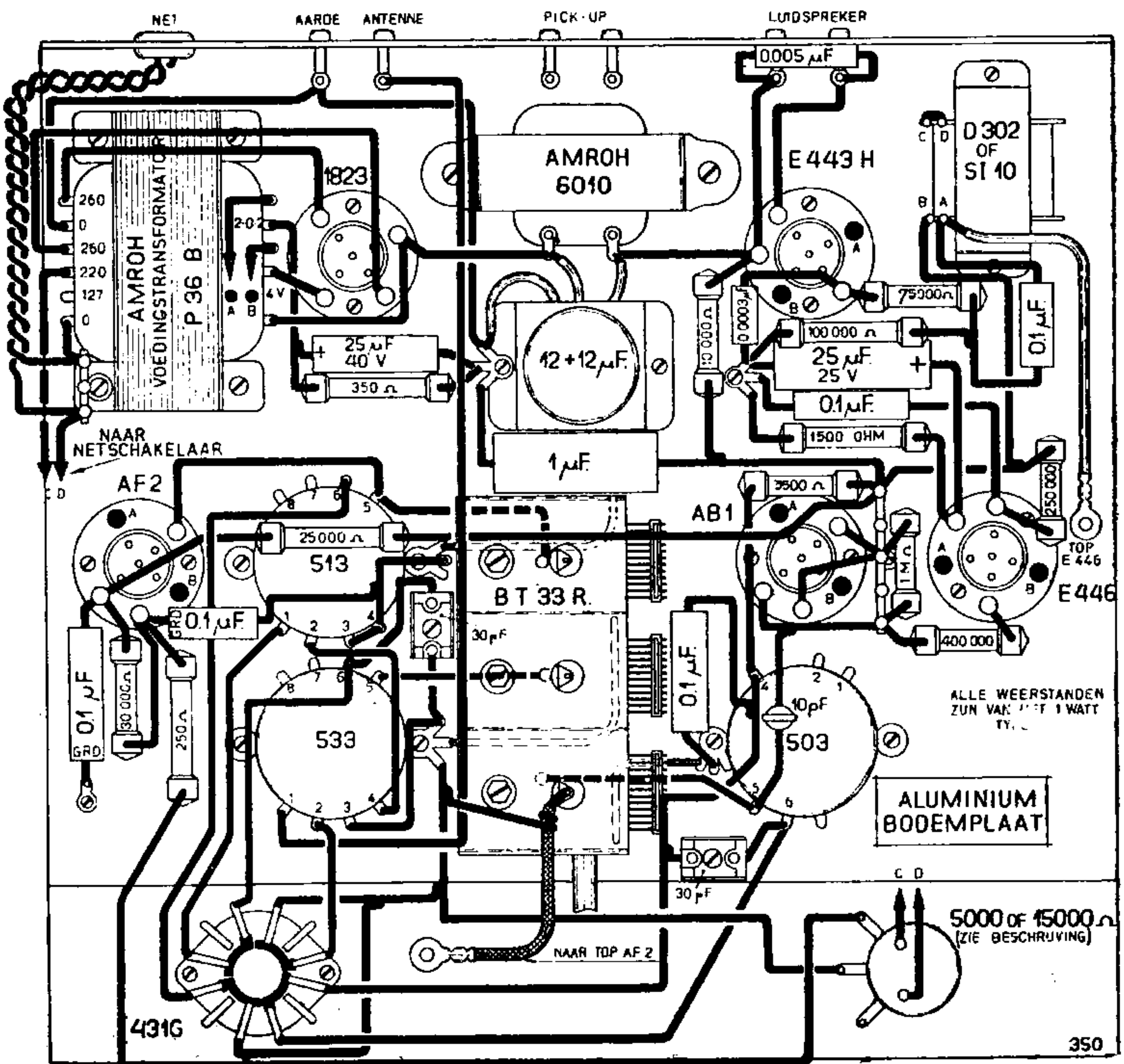
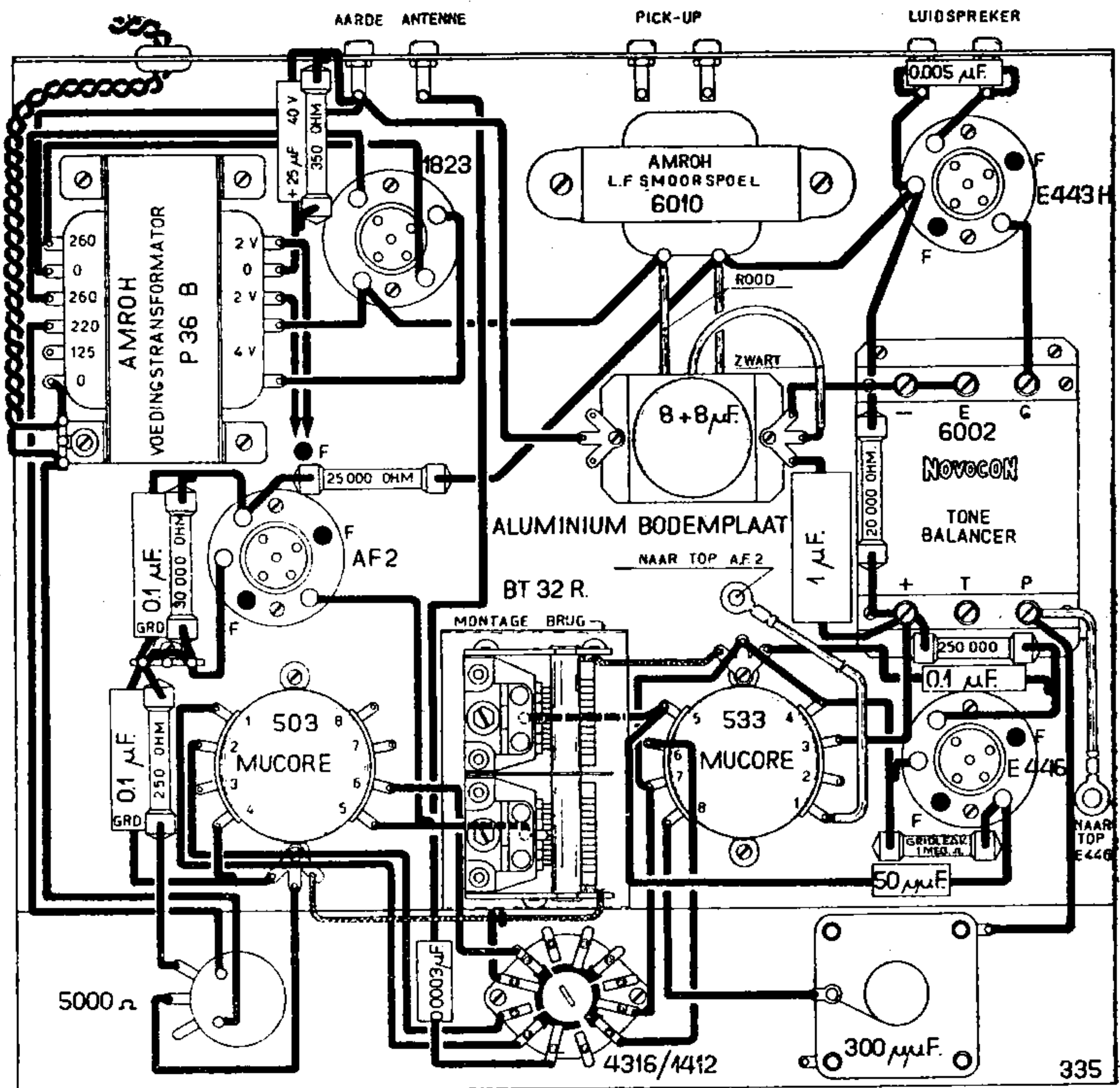
In de meeste gevallen zal deze schakelaar in plaats van de in de schema's aangegeven typen gebruikt worden.

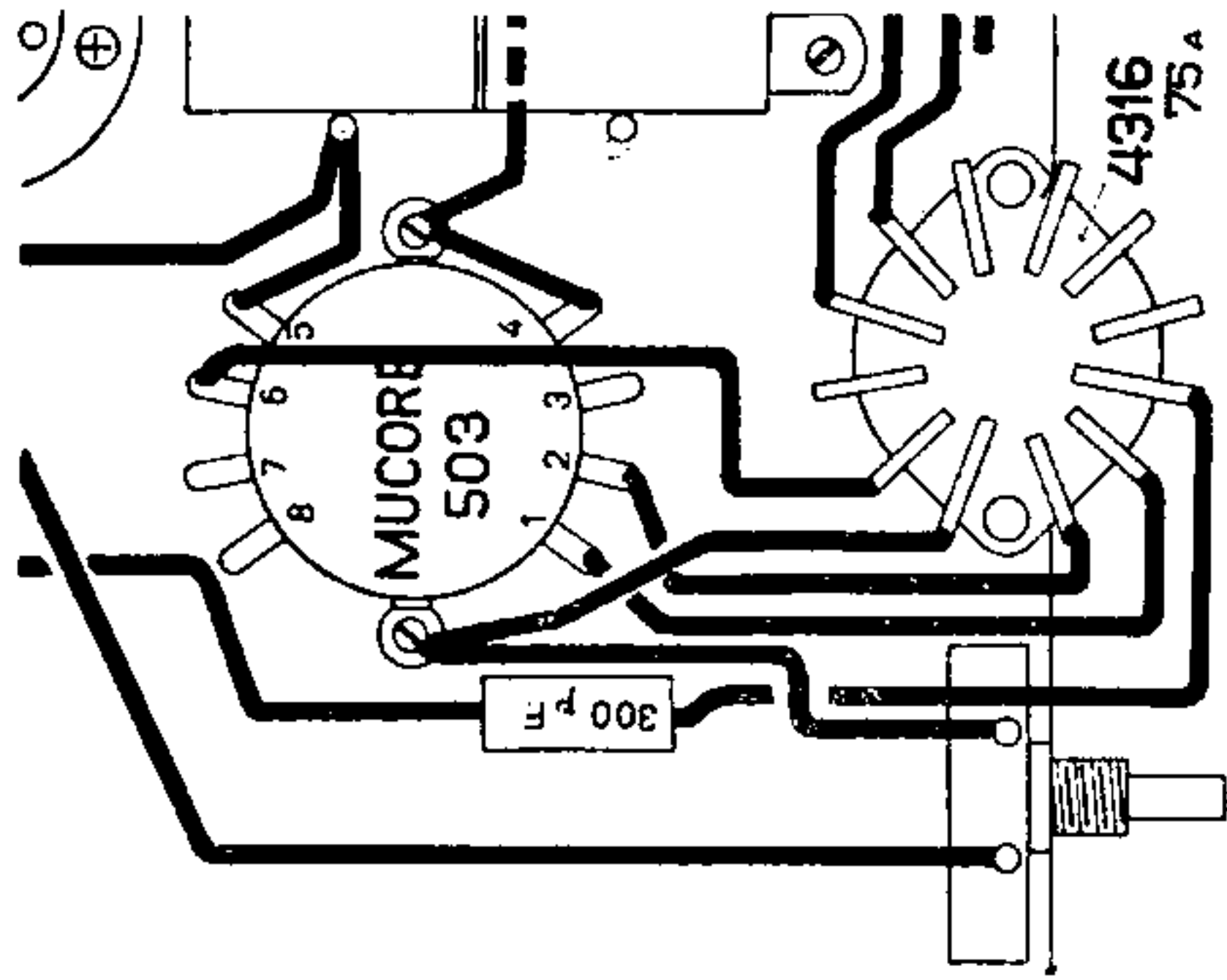
Wanneer de Mu-Core's 502-532 gebruikt worden, dan moet de cond. welke tusschen



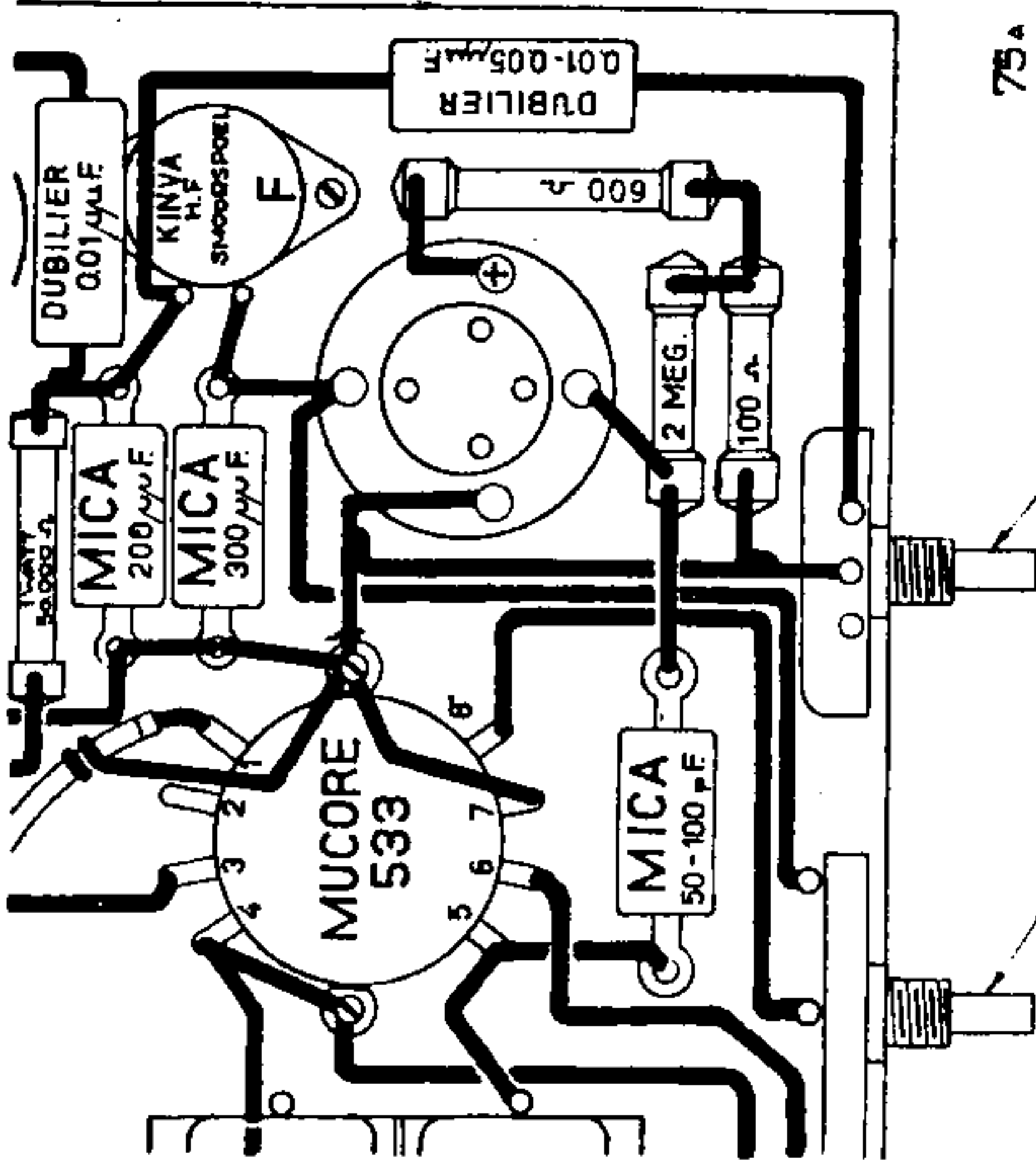
de plaat van de detectorbuis en aarde gemonteerd wordt over de nog vrije sectie der schakelaar gevoerd worden zoodanig, dat deze cond. in de KG-stand los van aarde komt. Het toonfilter 6002 kan door een weerstandkoppeling vervangen worden.

ATTENTIE! In afwijking van de schema's waarin de antennespoel 502 gebruikt wordt, merken wij op, dat de antenne-aansluiting „1” voor de K.G.-band niet met de overige spoelgedeelten in verbinding staat!

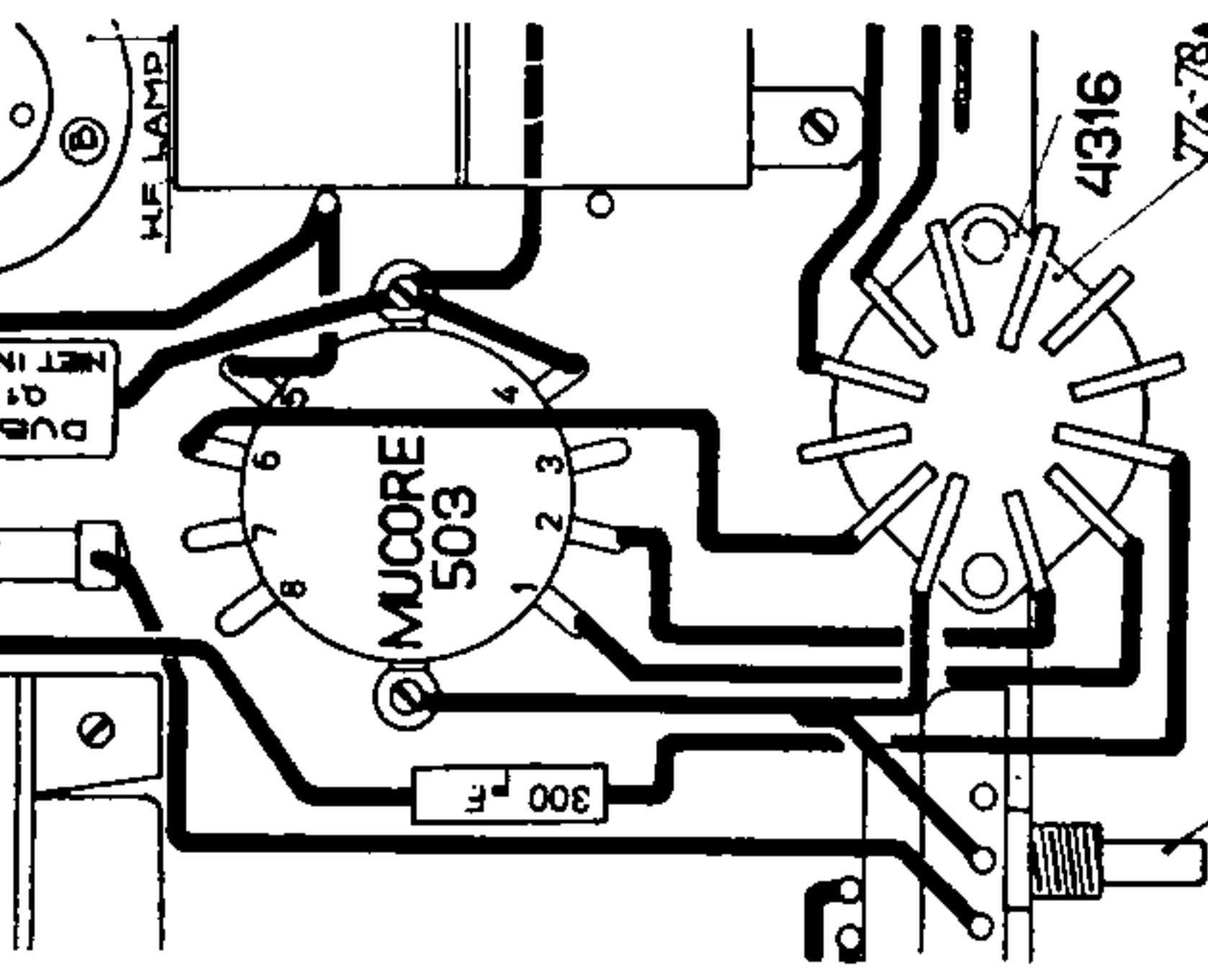




Antennekring gelijkstroomschema Blz. 7

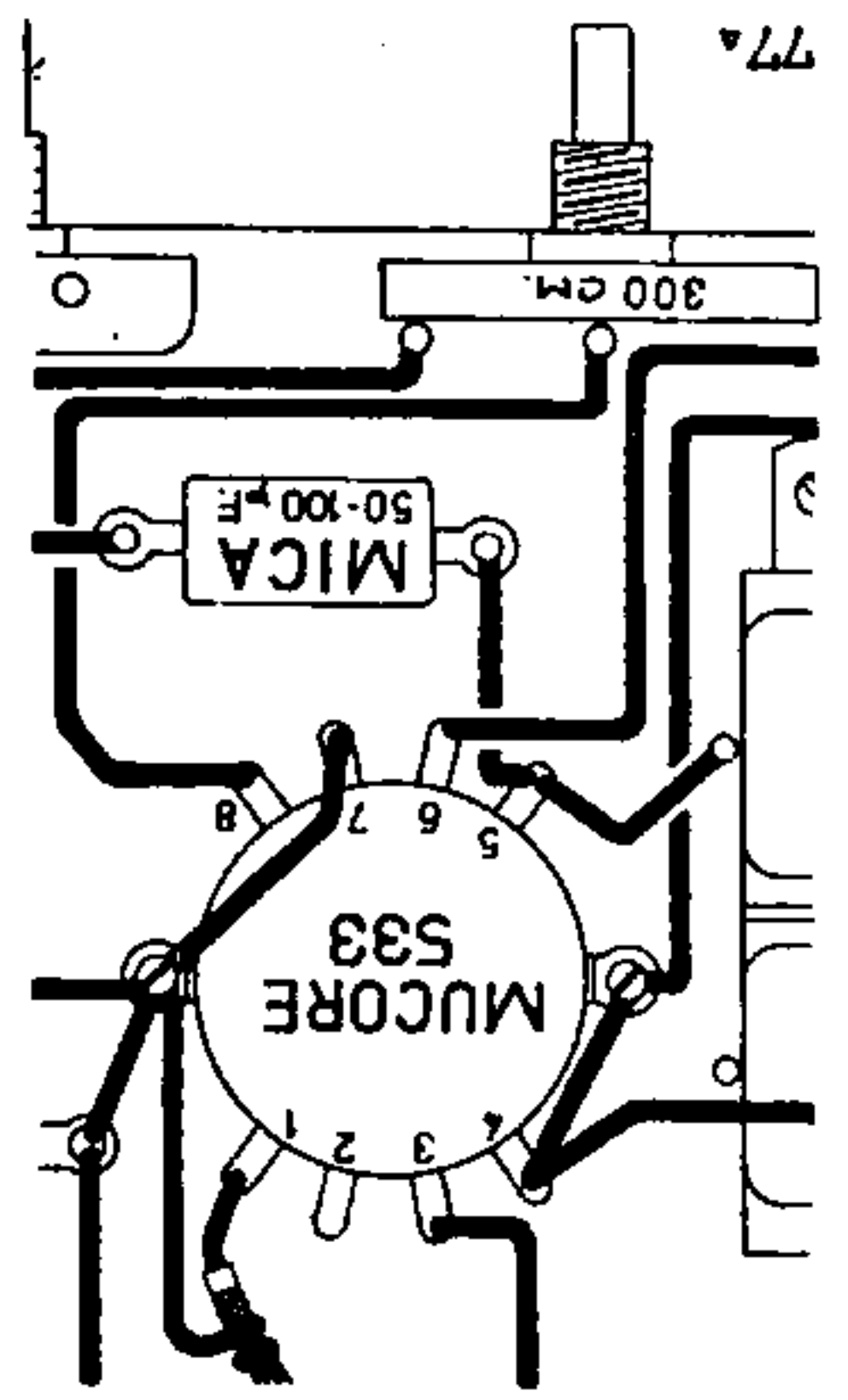


Detectorkring gelijkstroomschema Blz. 7

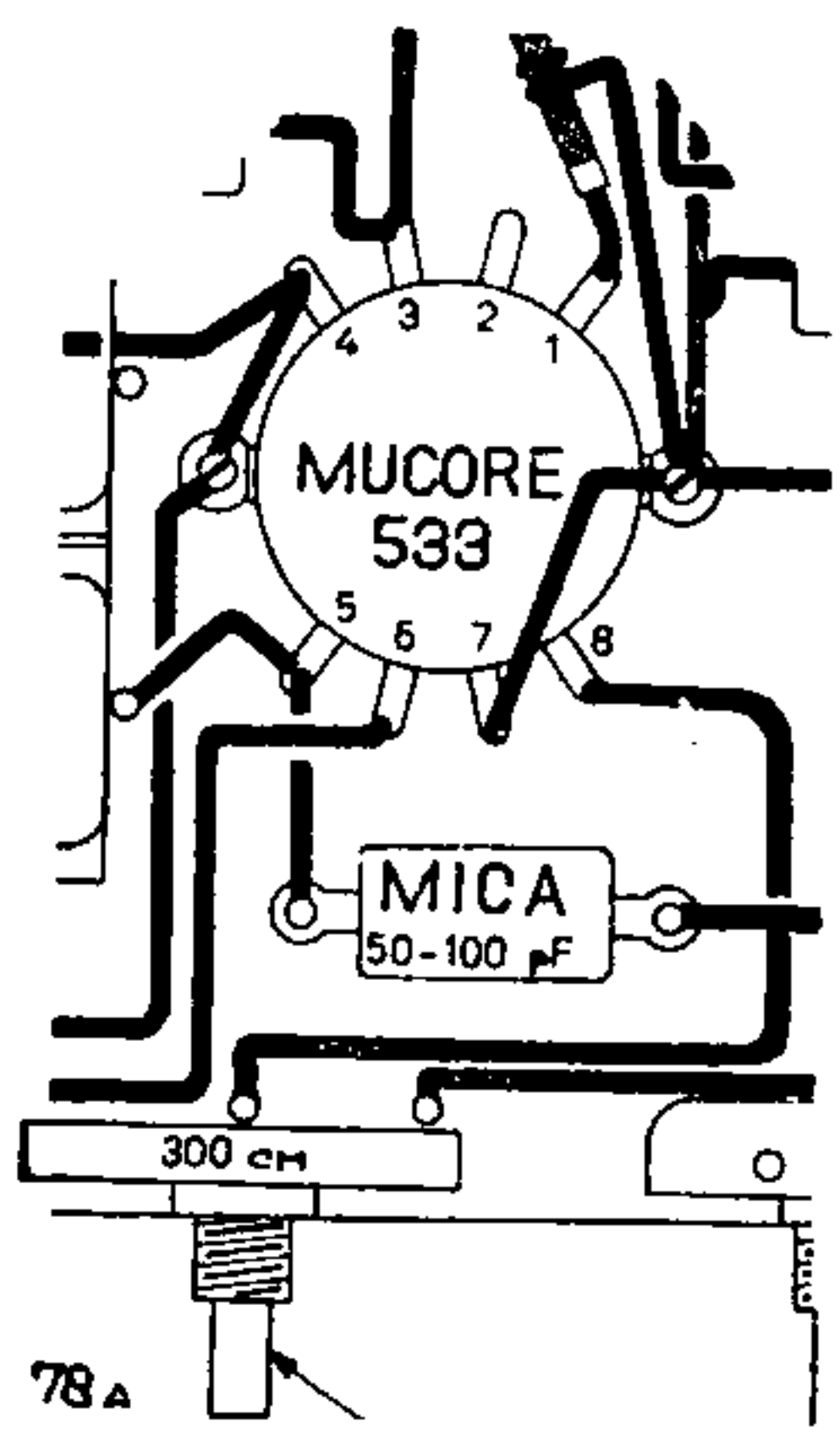


Antennekring wisselstroomschema's Blz. 9, 10

Teekeningen 75a behooren op schema 75 Blz. 7.
 Teekening 77a behoort op schema 77 Blz. 9.
 Teekening 78a behoort op schema 78 Blz. 10.
 Teekening 77a / 78a kan, zoowel voor schema 77, Blz. 9, als voor schema 78, Blz. 10, dienst doen.



Detectorkring wisselstroomschema Blz. 9



Detectorkring wisselstroomschema Blz. 10