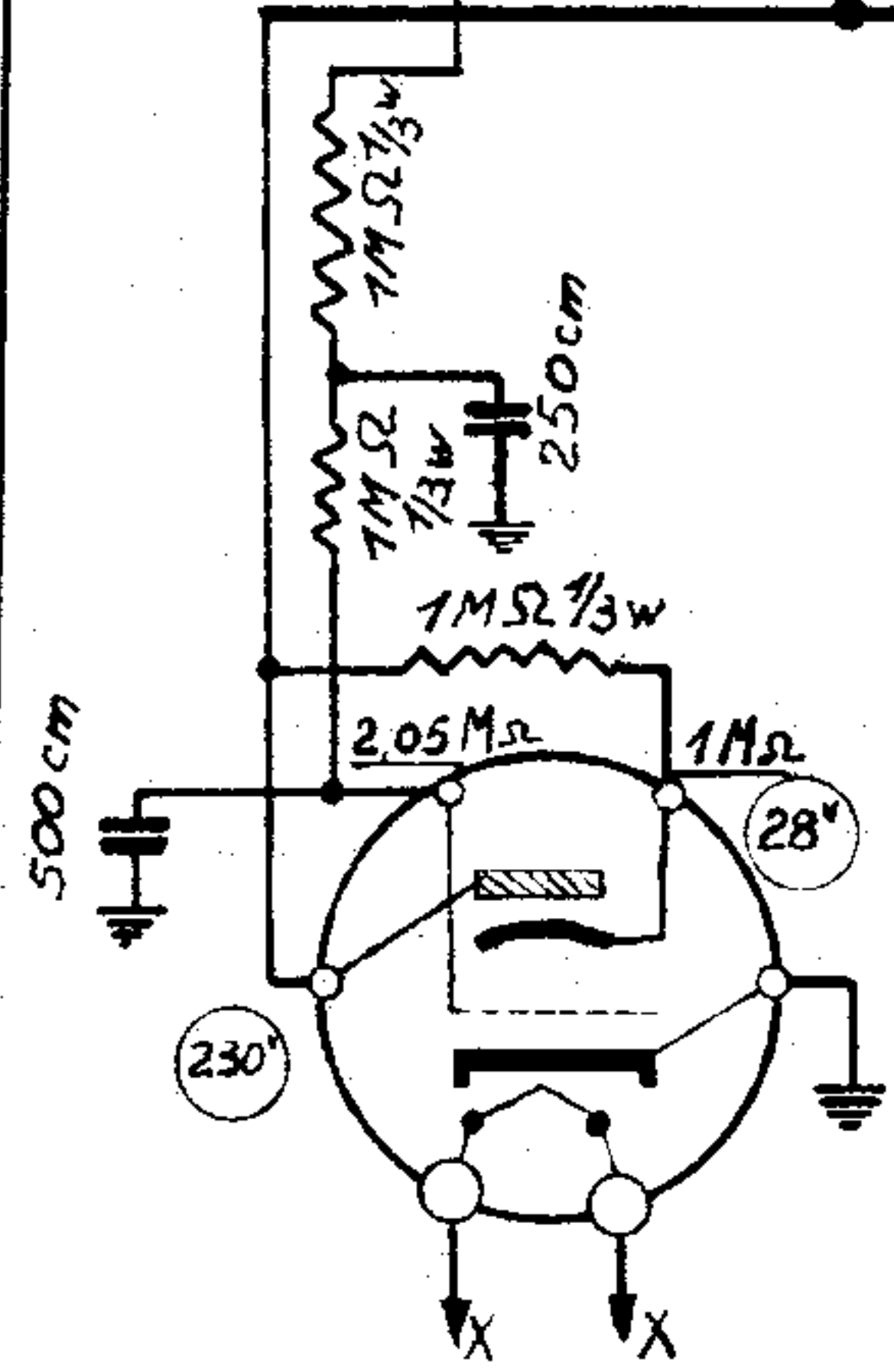
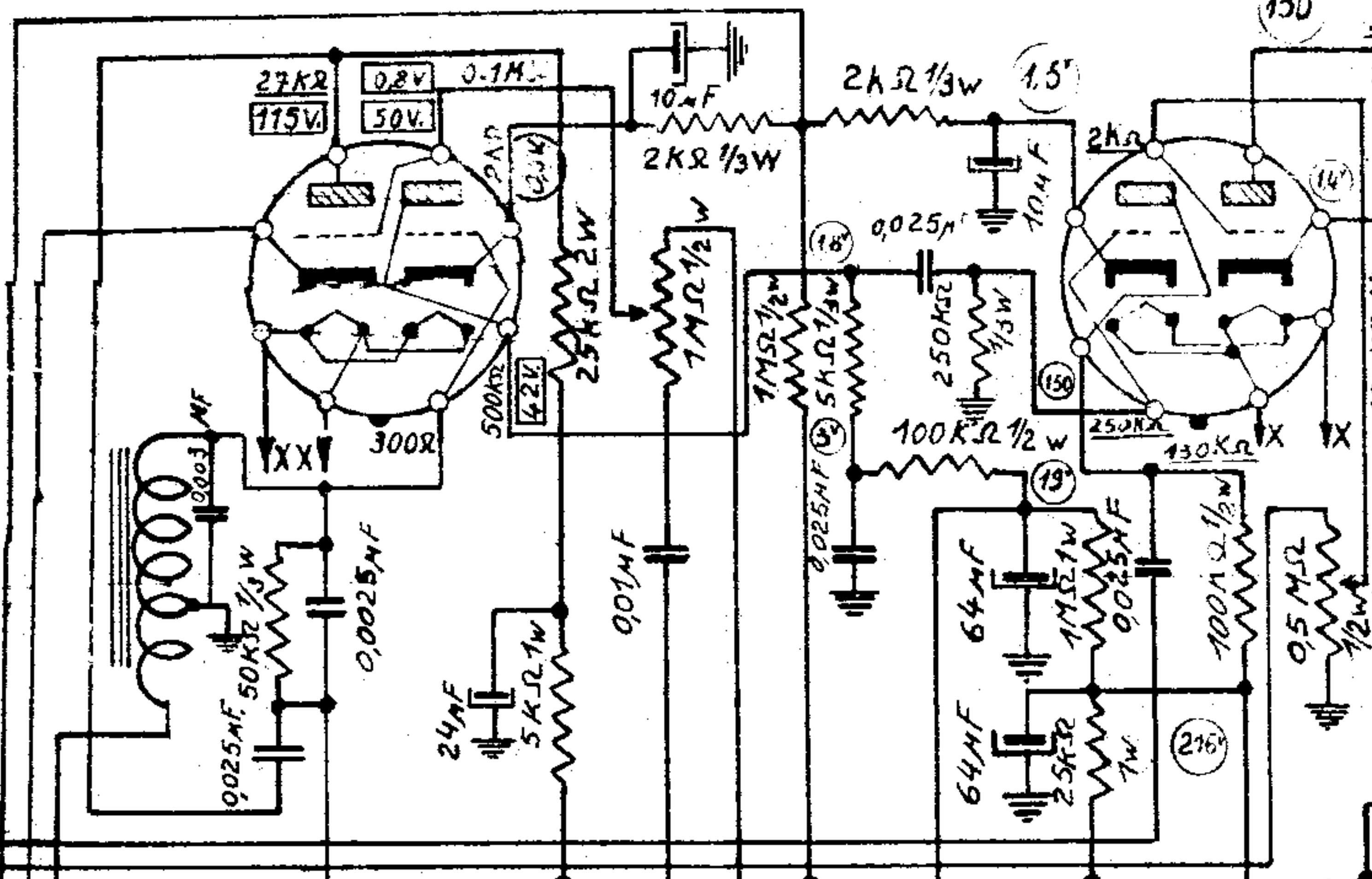
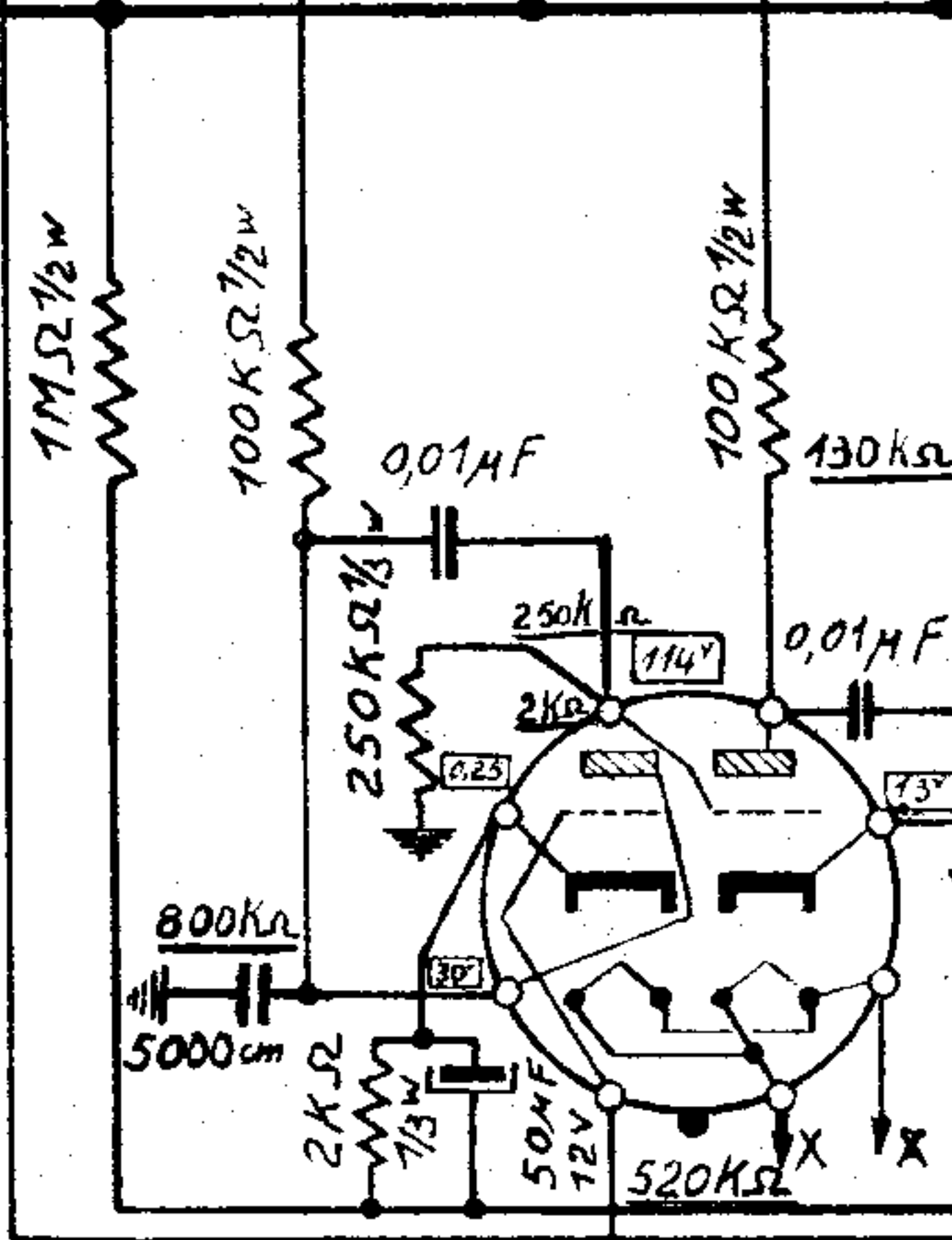


6SN7

6SL7

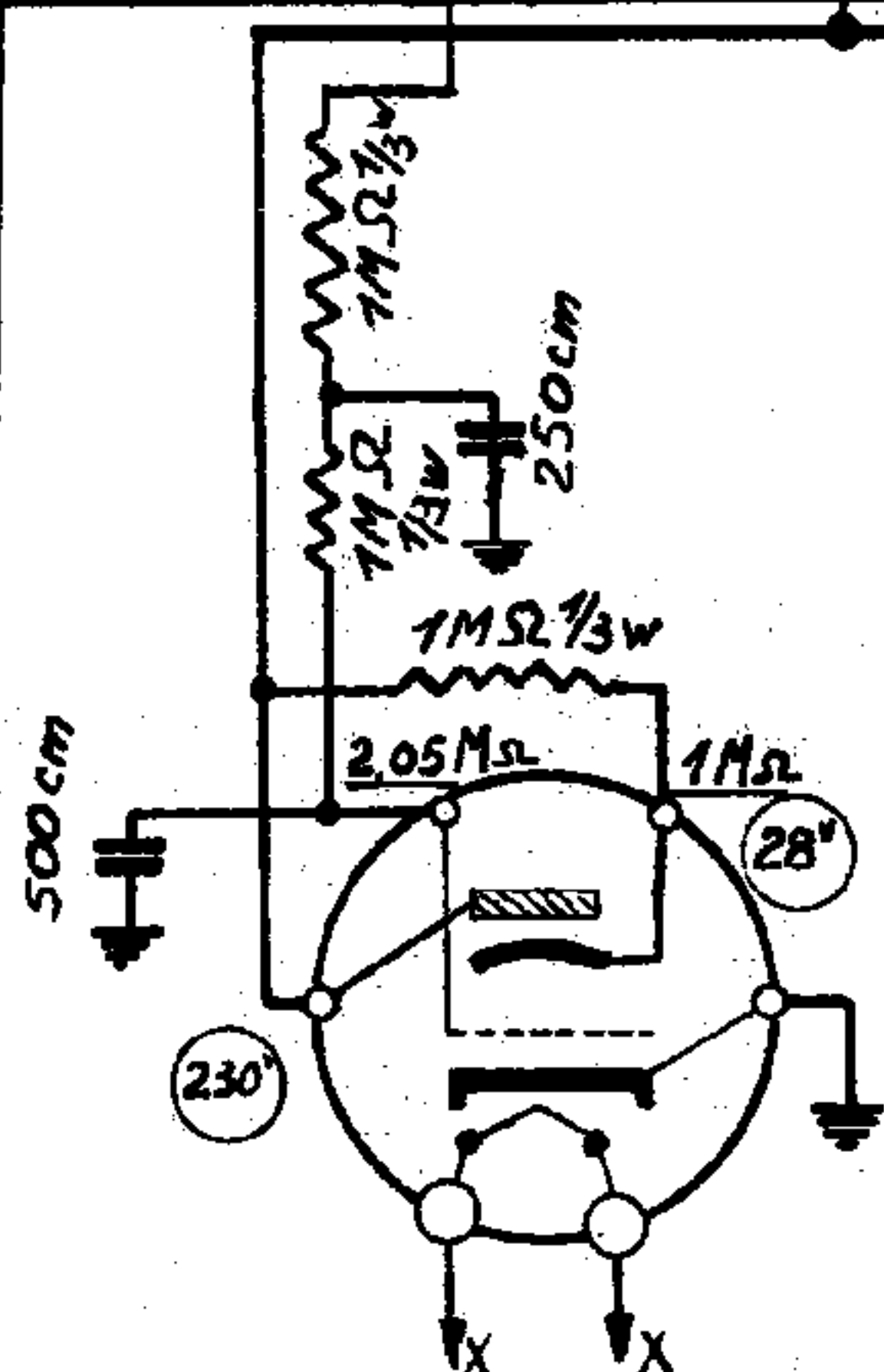
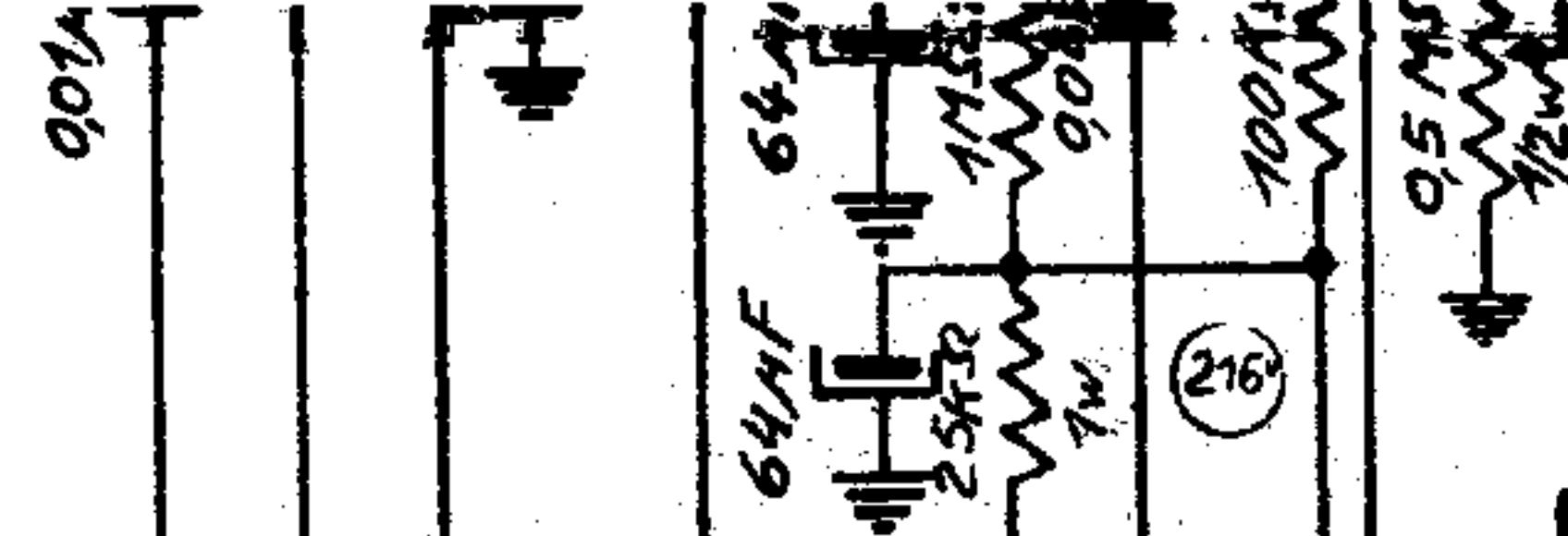
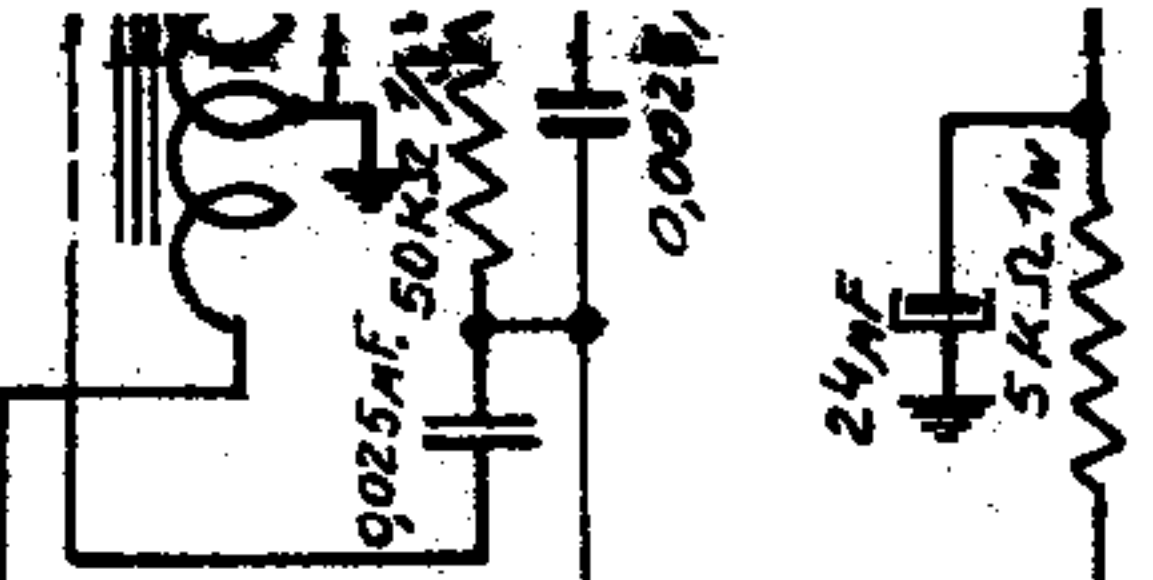


6E5

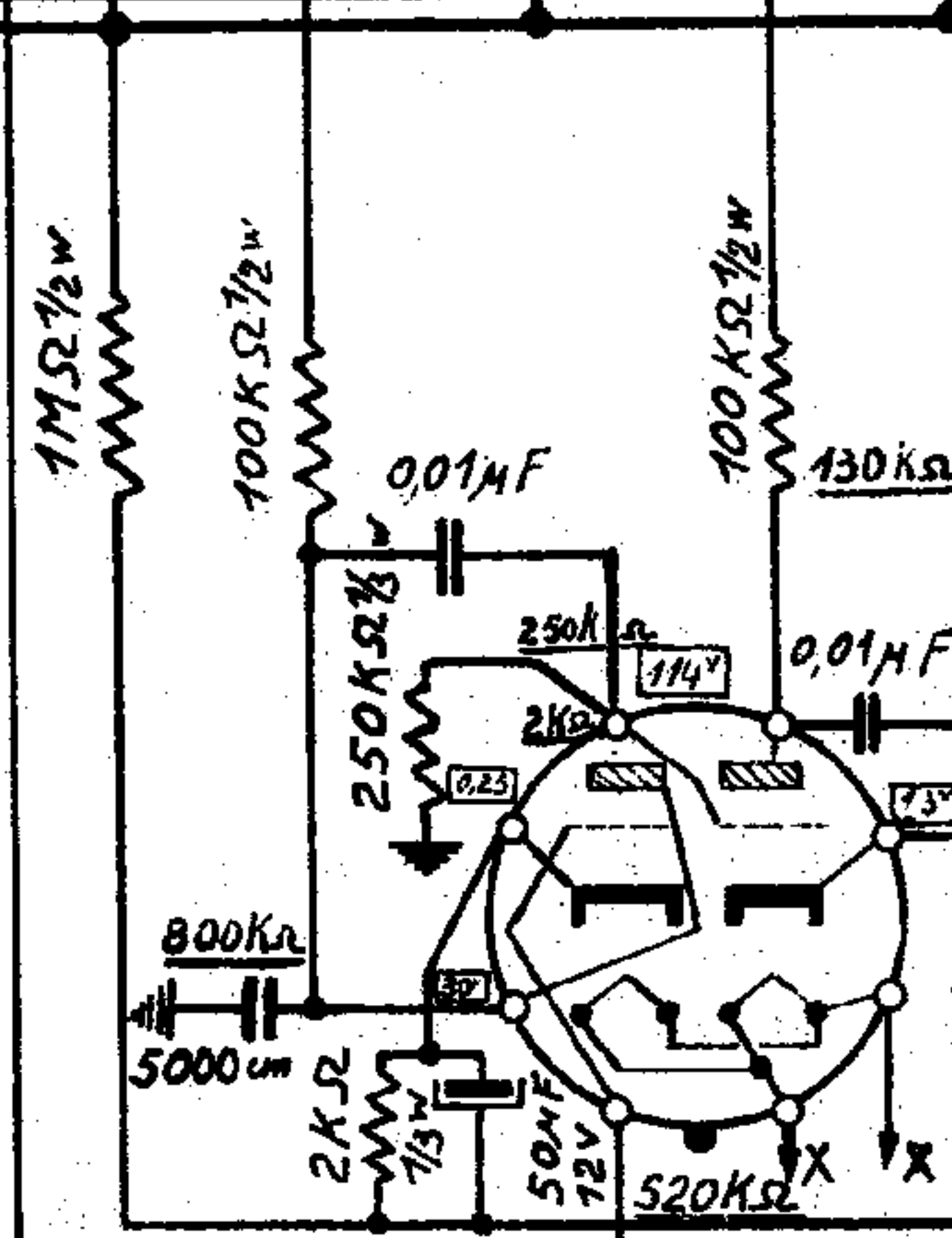


6SL7

Contact come

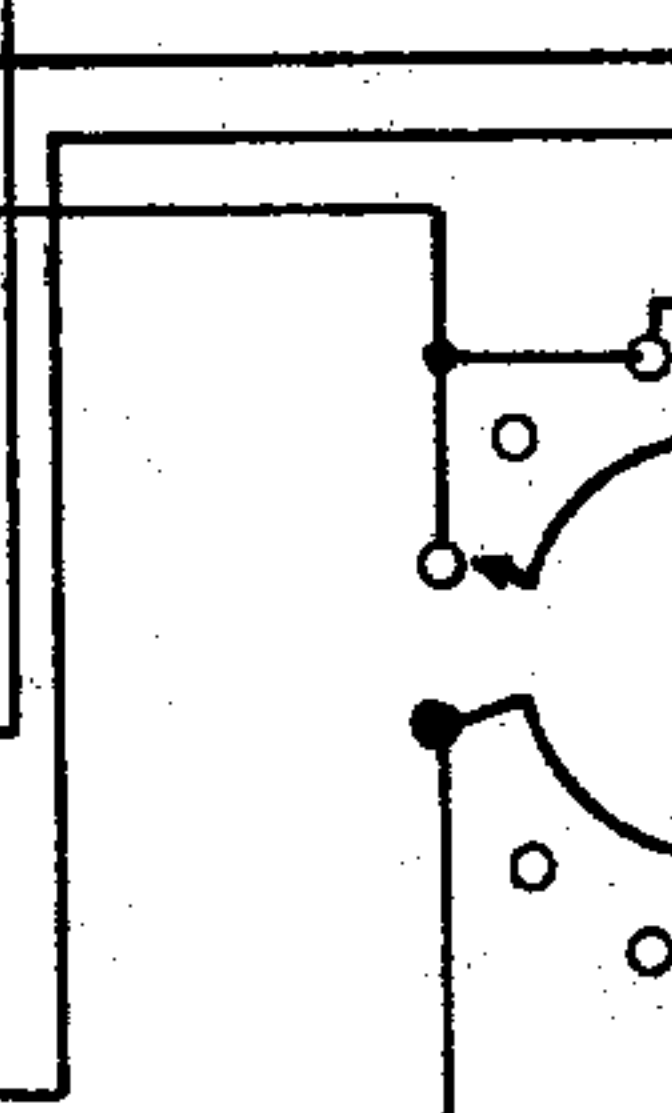
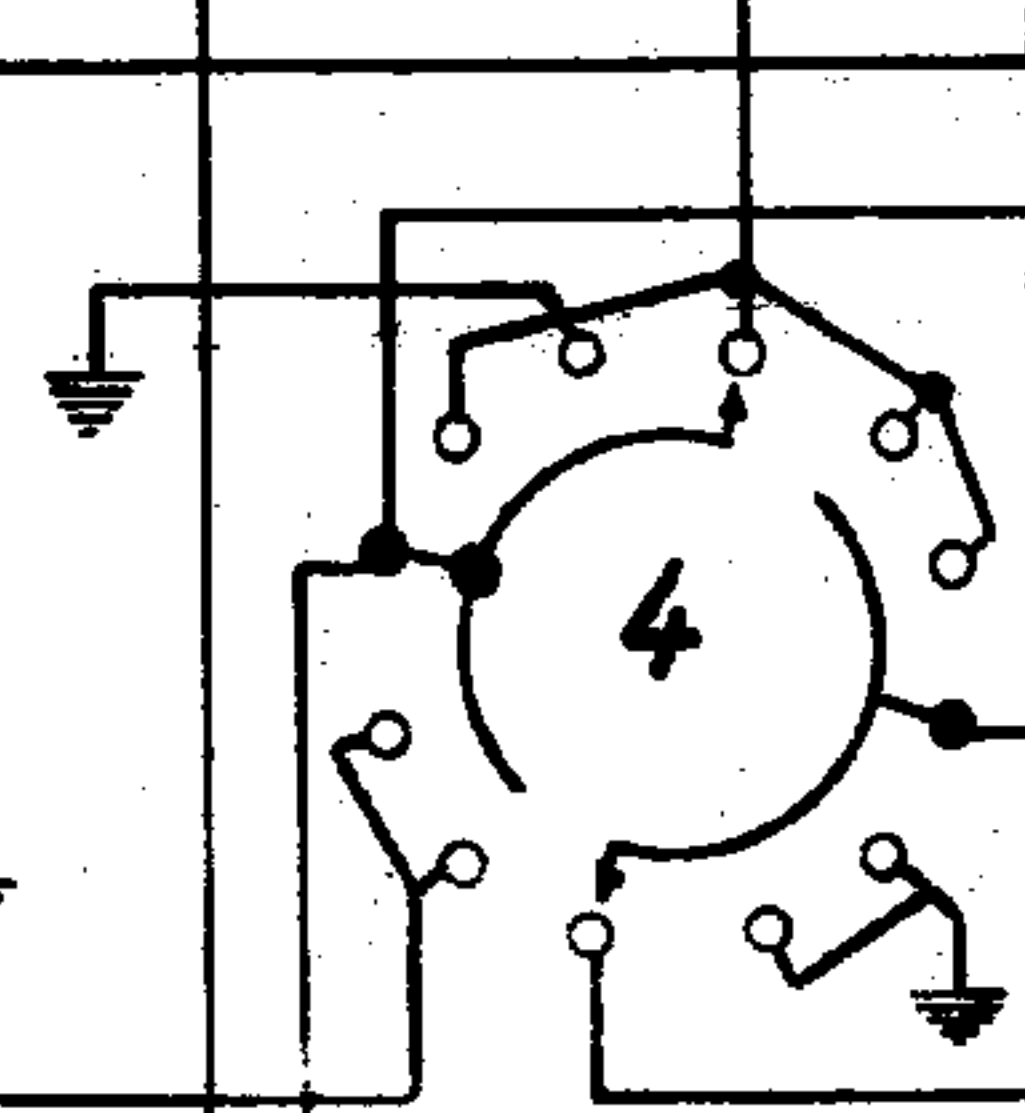
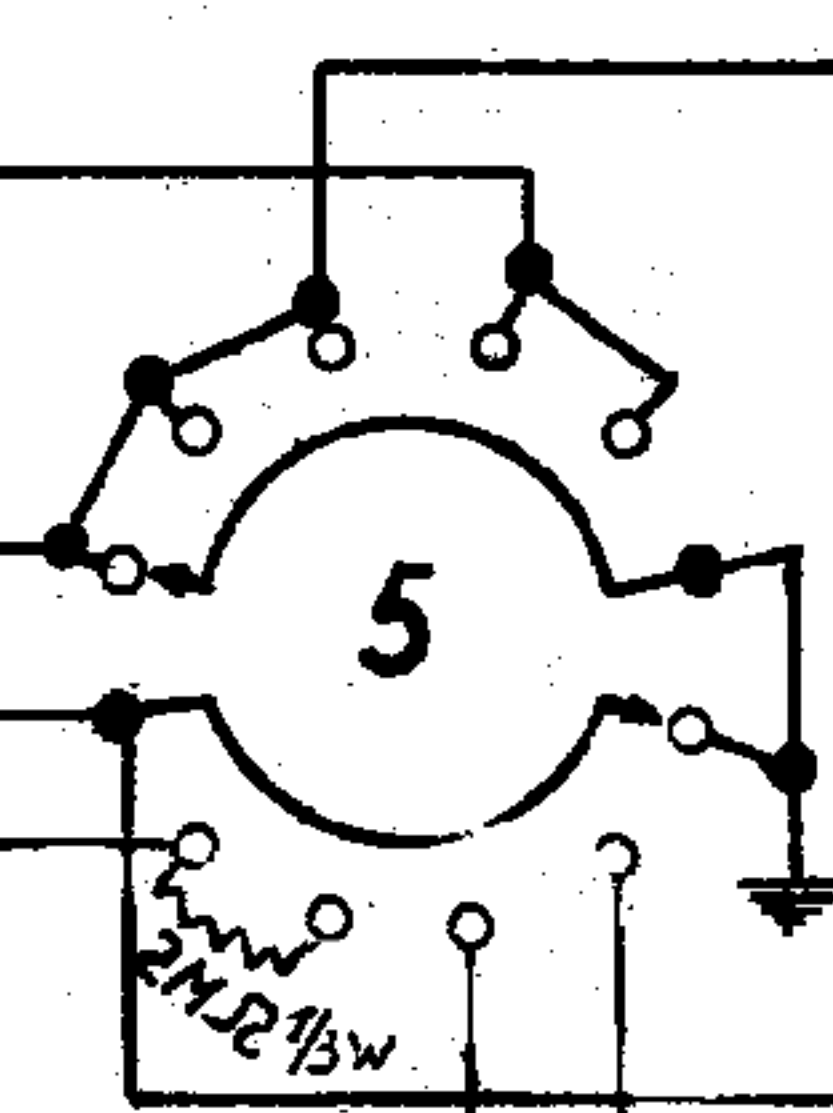
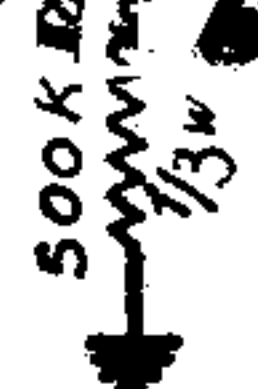


6E5



6E6

Contacte à terre

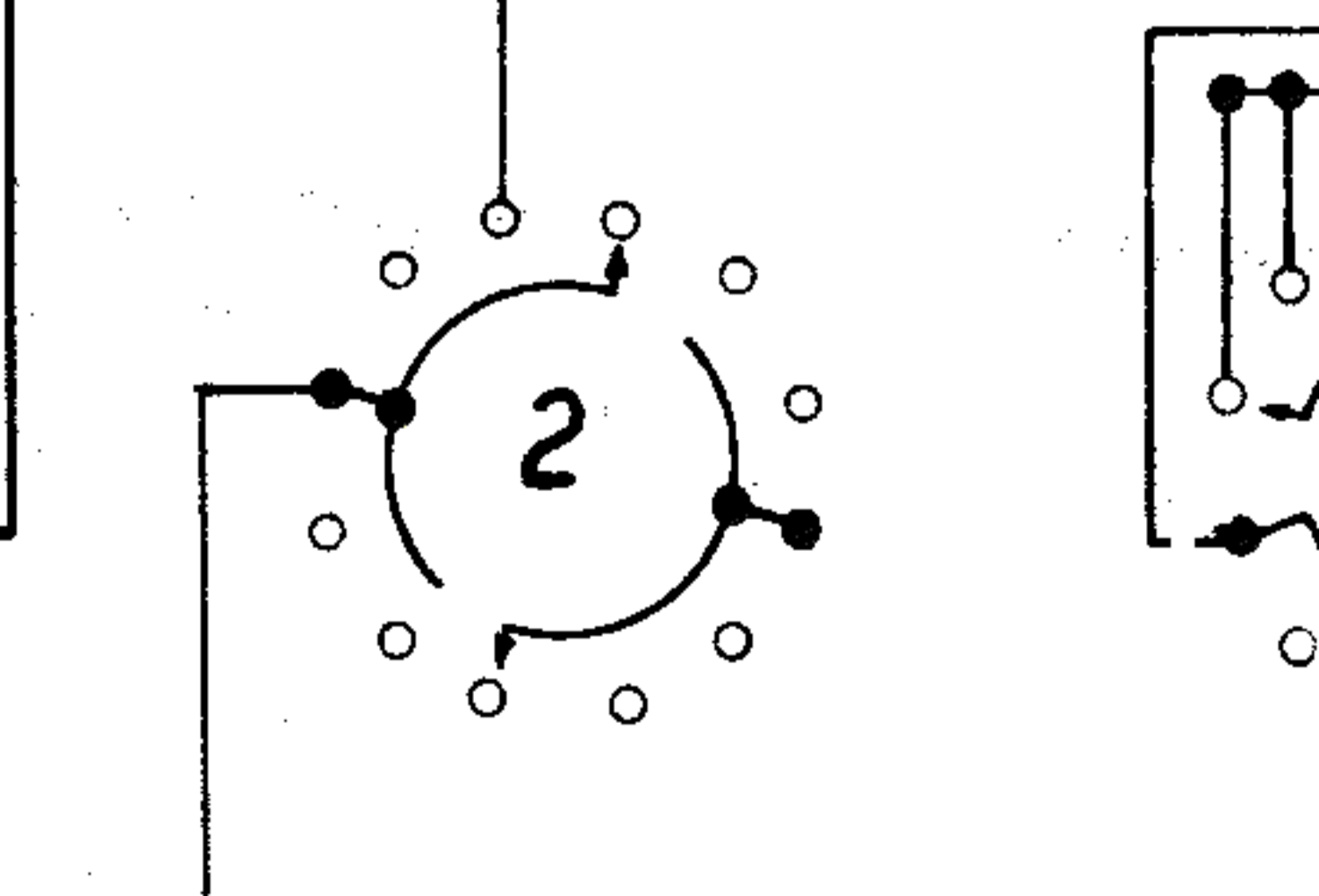
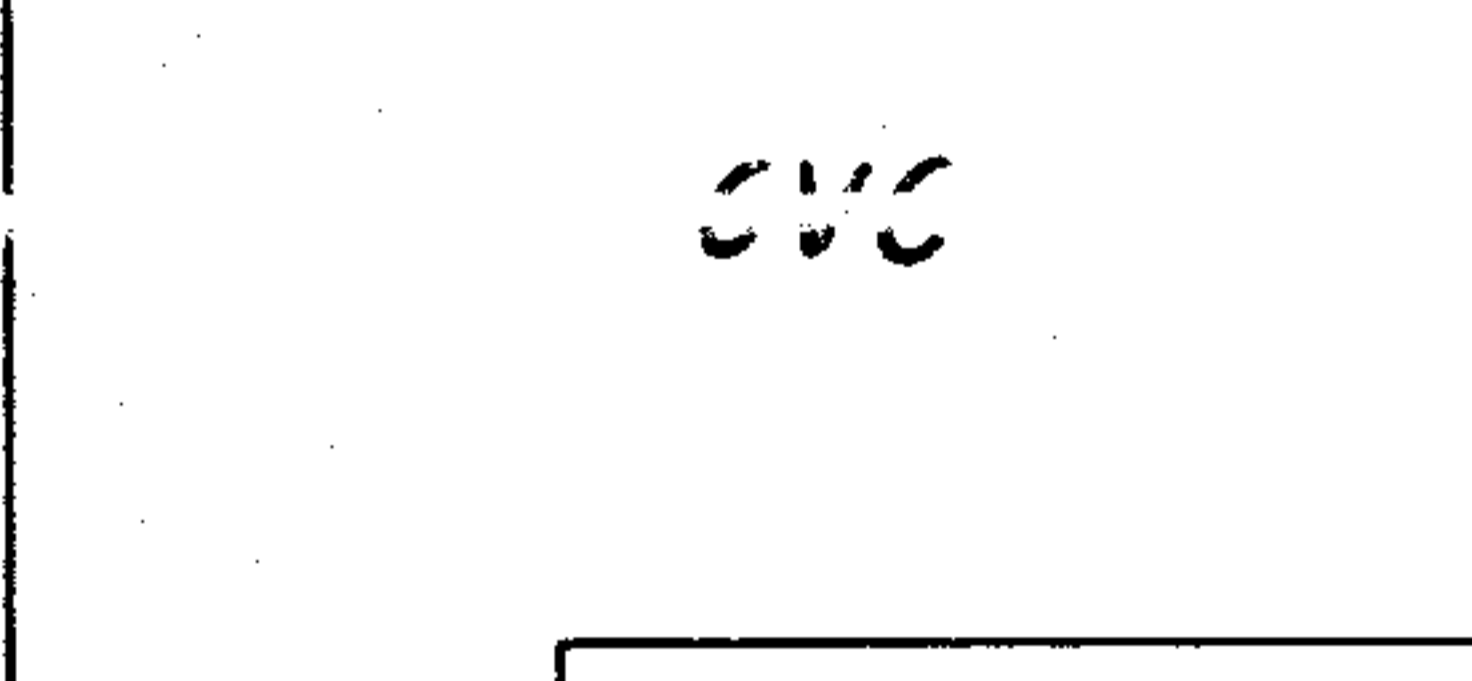
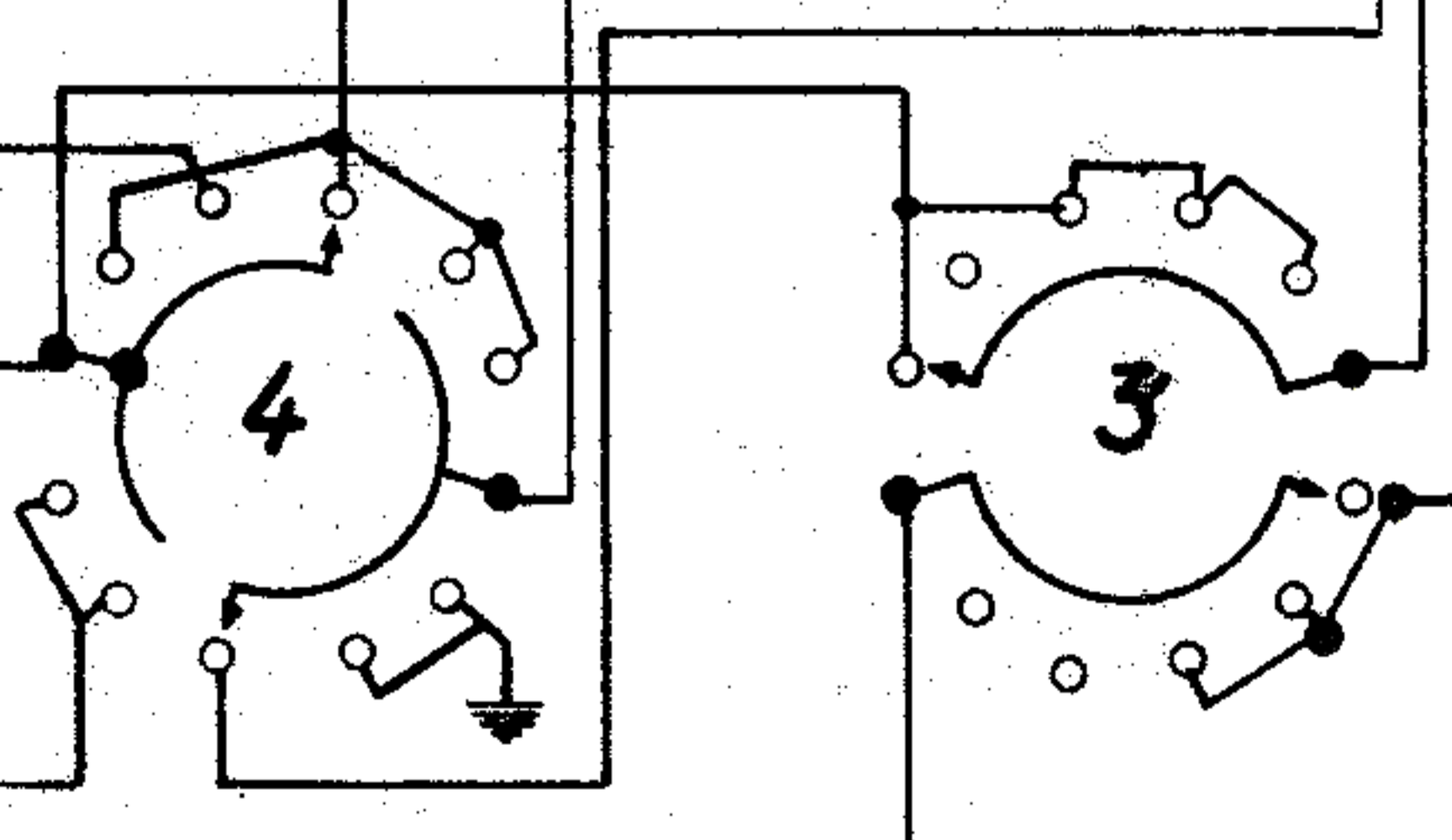
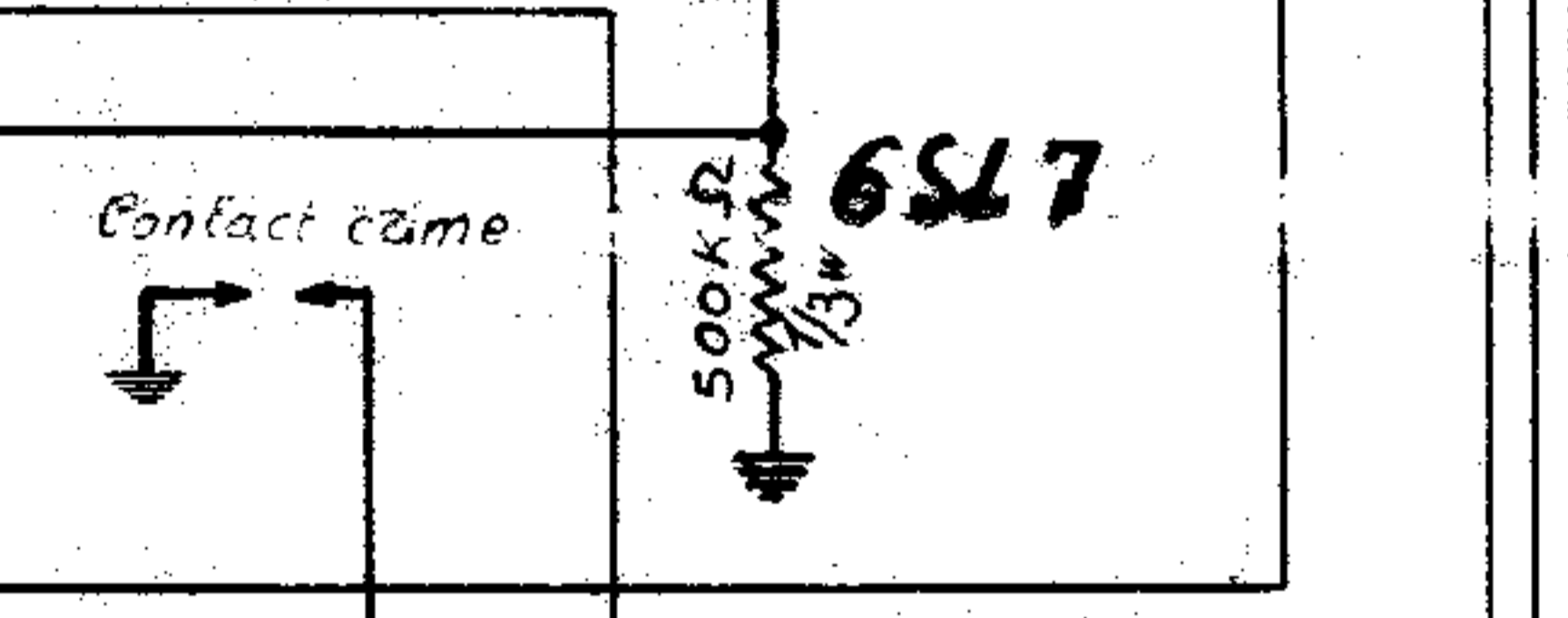
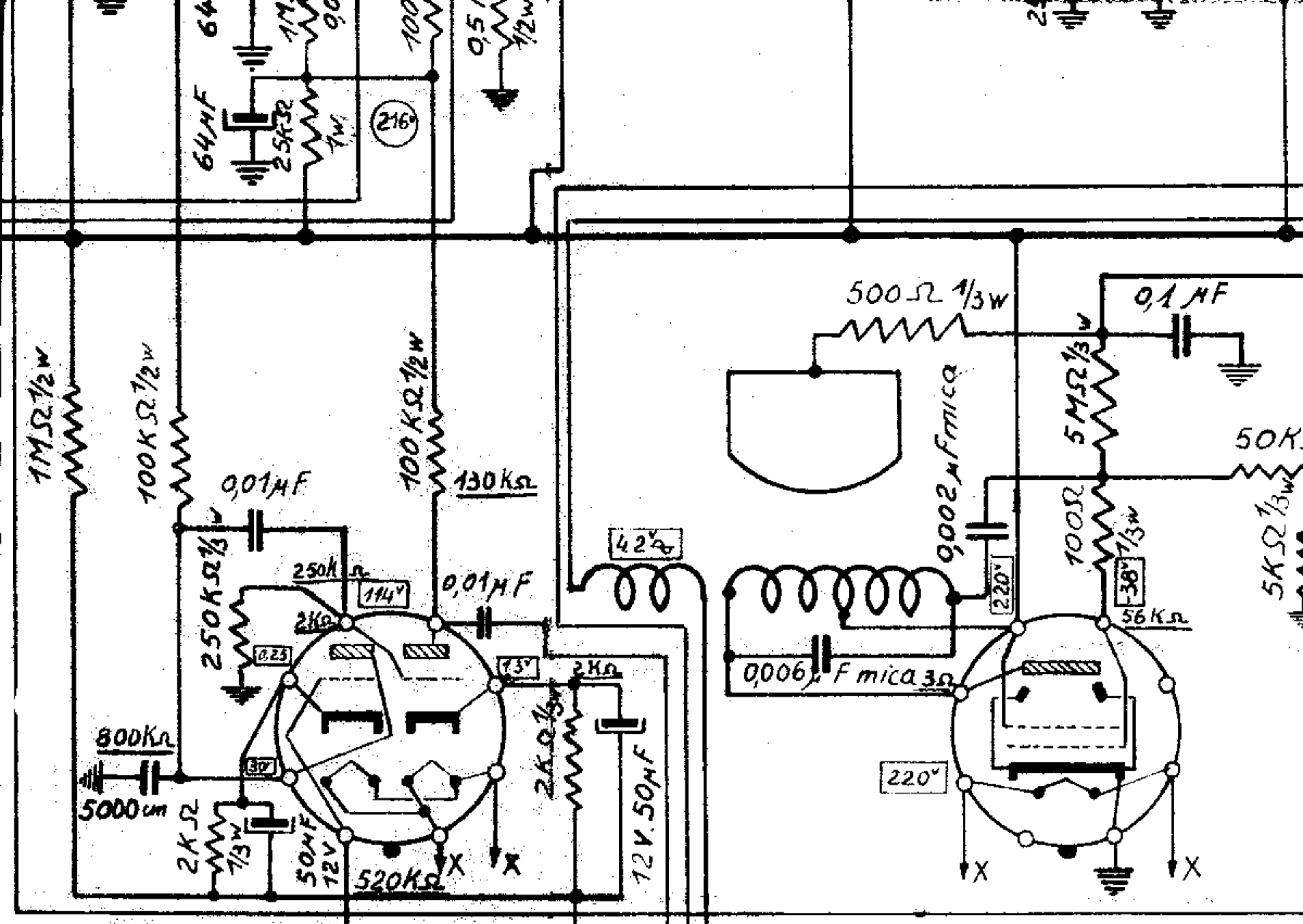


NB. Les golettes au contacteur sont vu

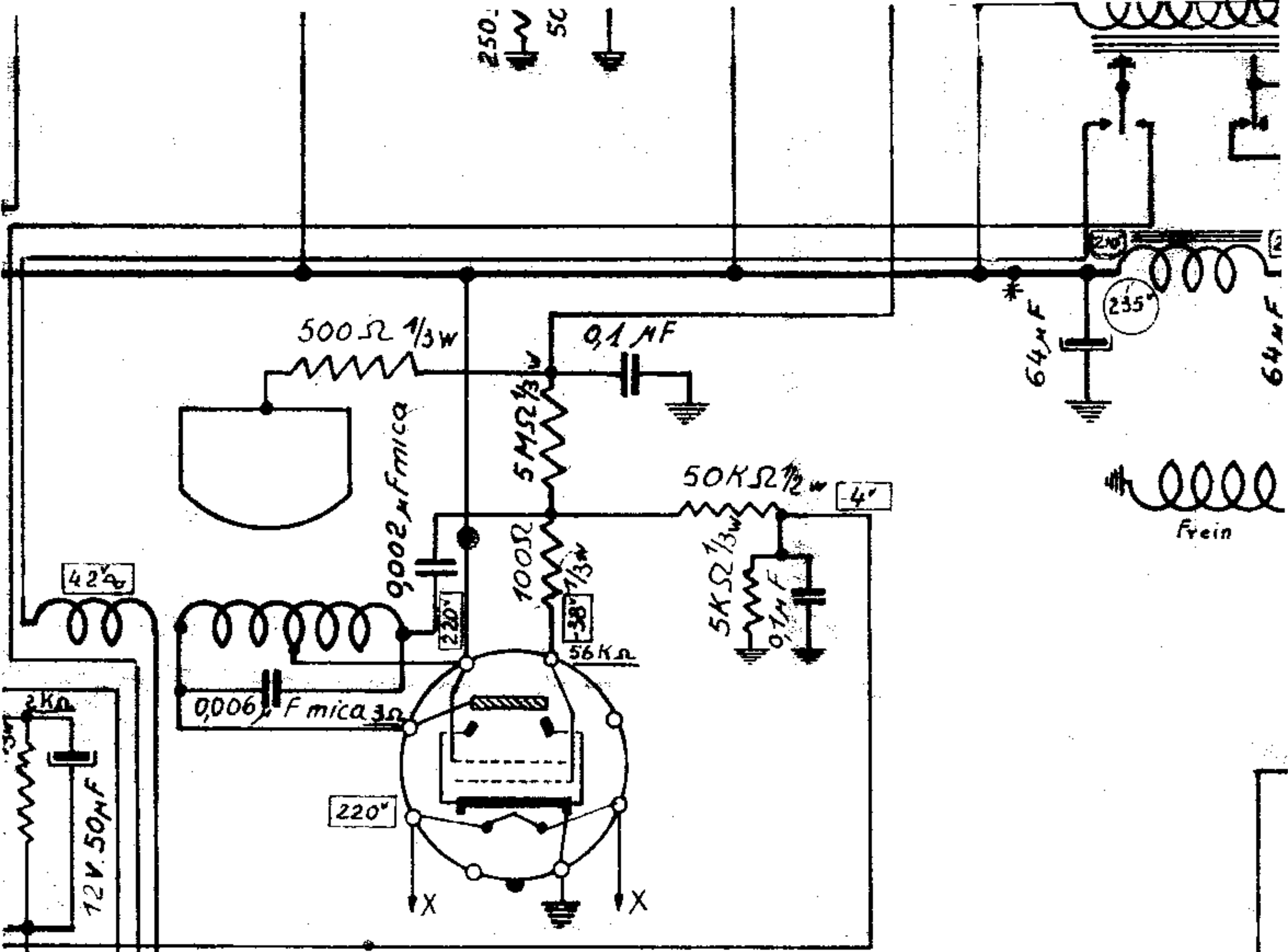
RADIO P.U.

MICRO

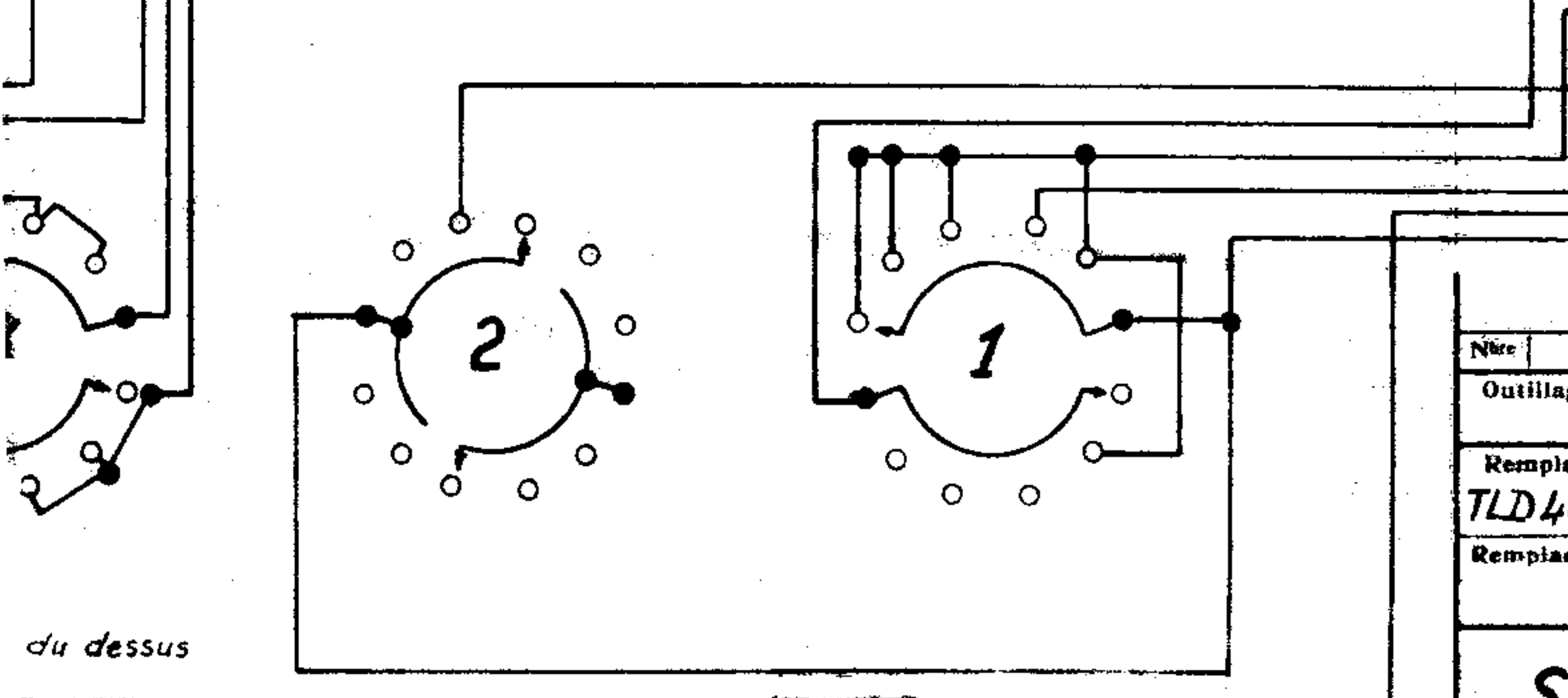




NB. Les galettes au combinateur sont vues du dessus



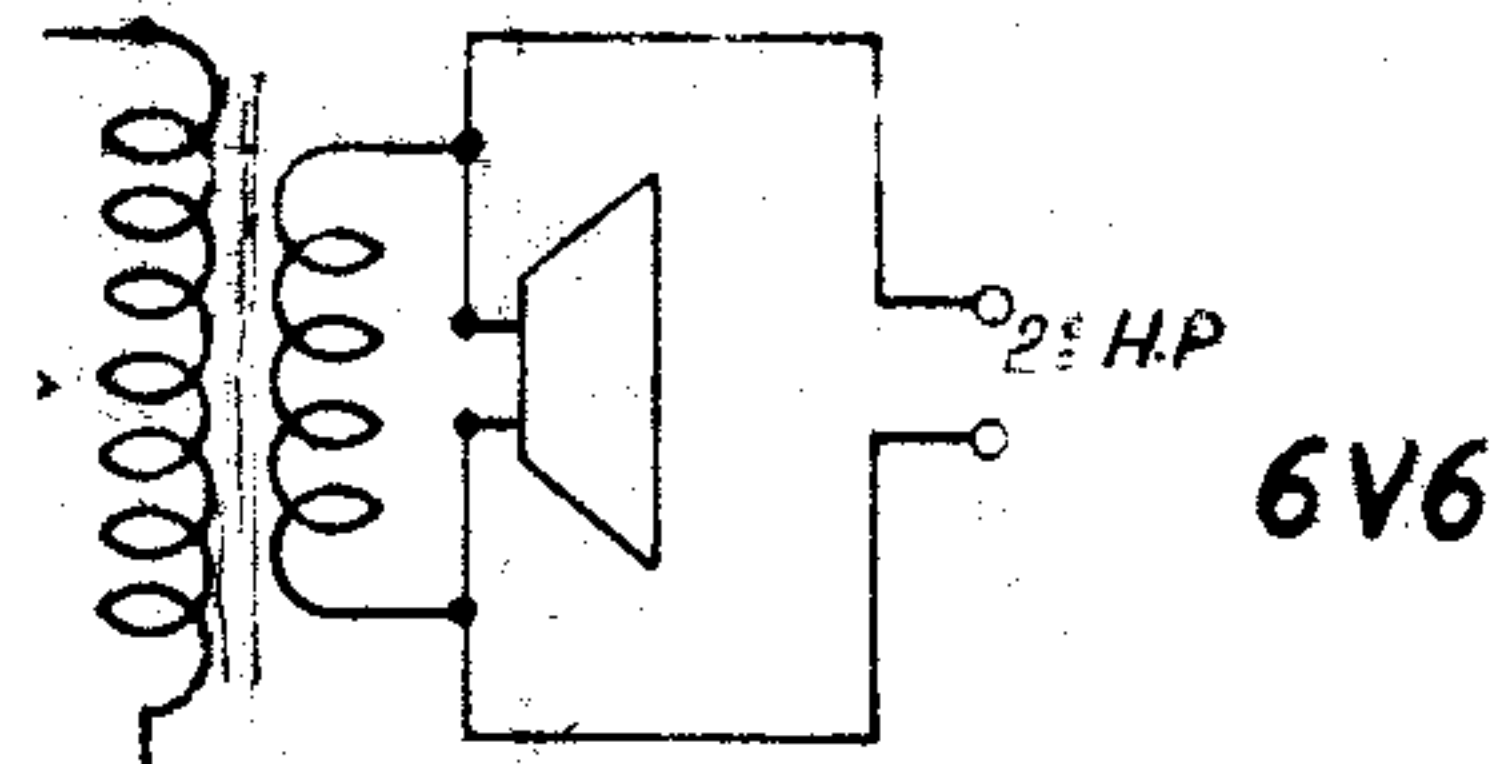
6V6



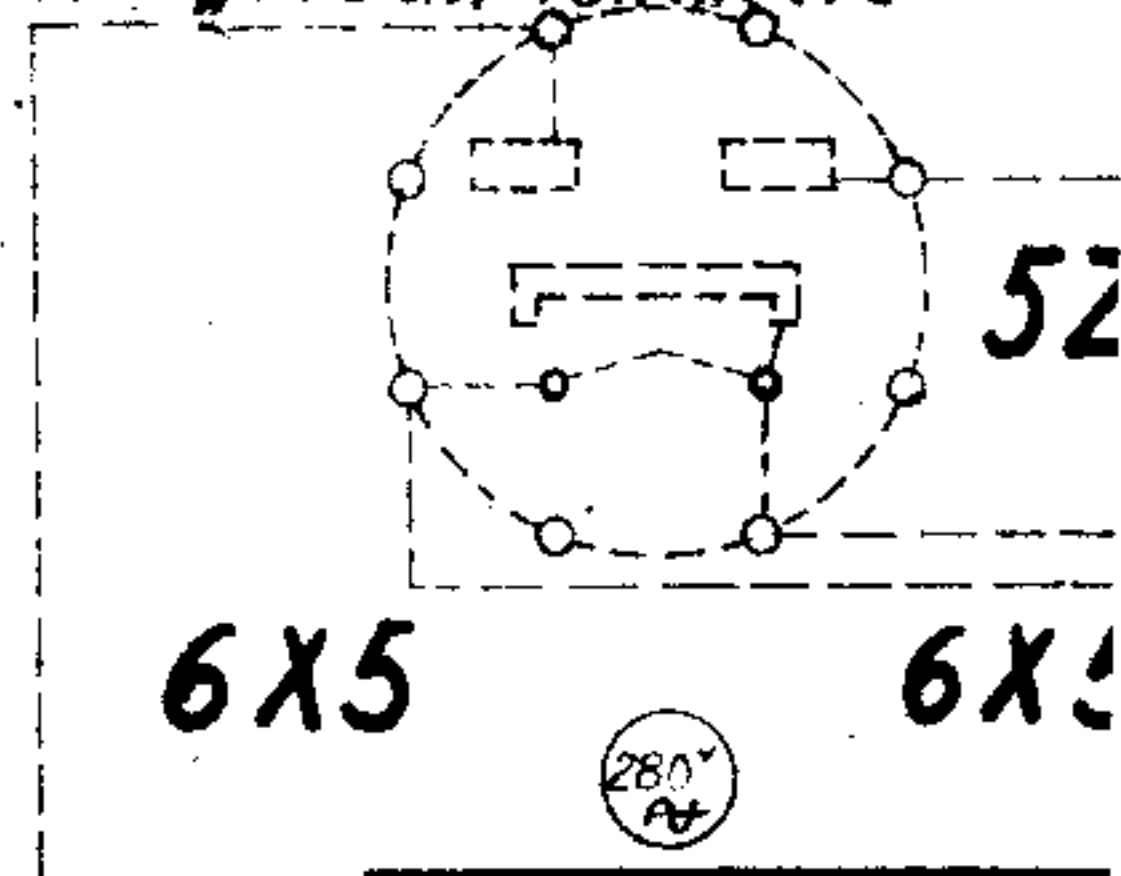
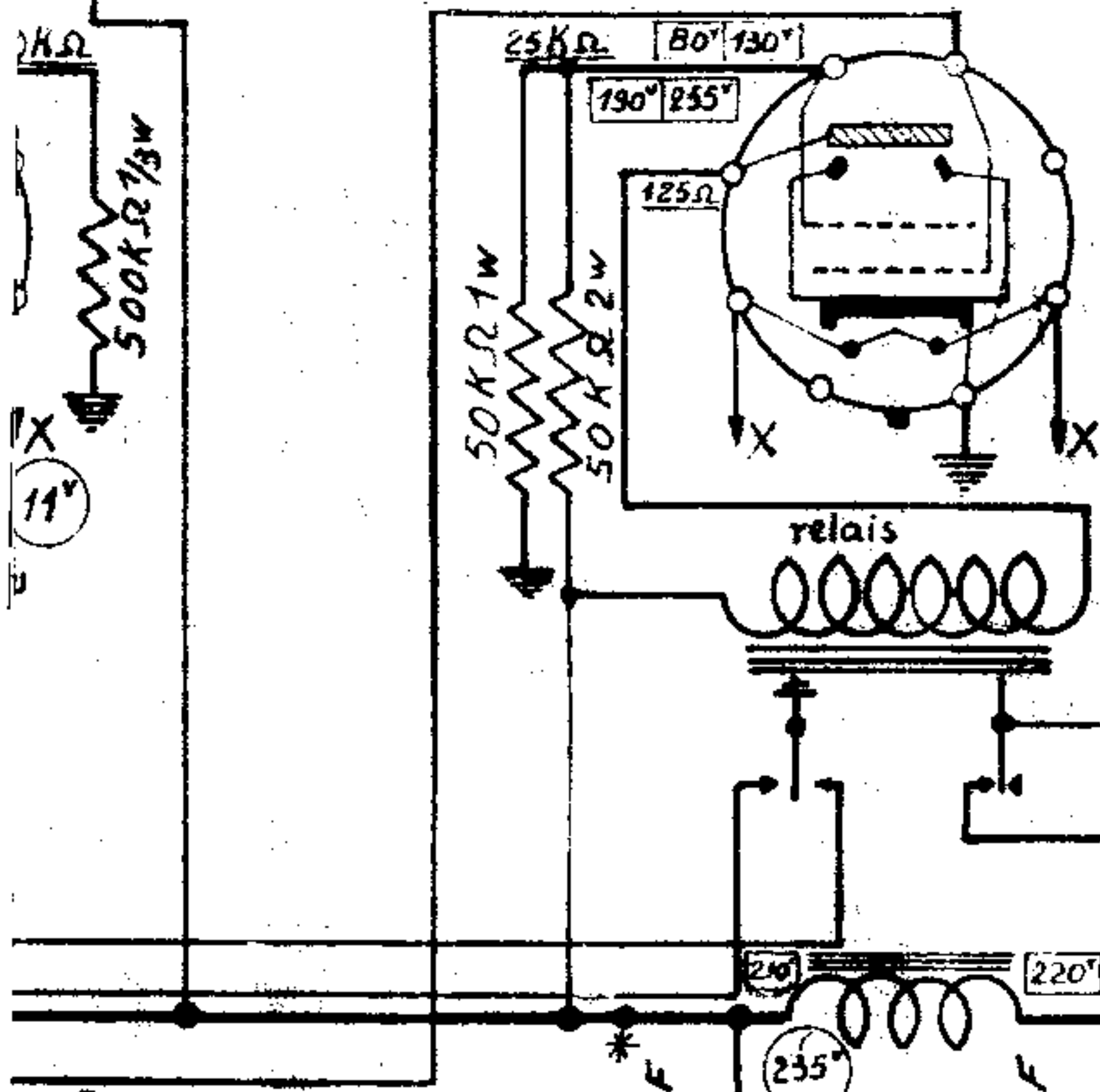
du dessus

Nbre	
Outillage	
Rempla	
TLD 48	
Remplac	

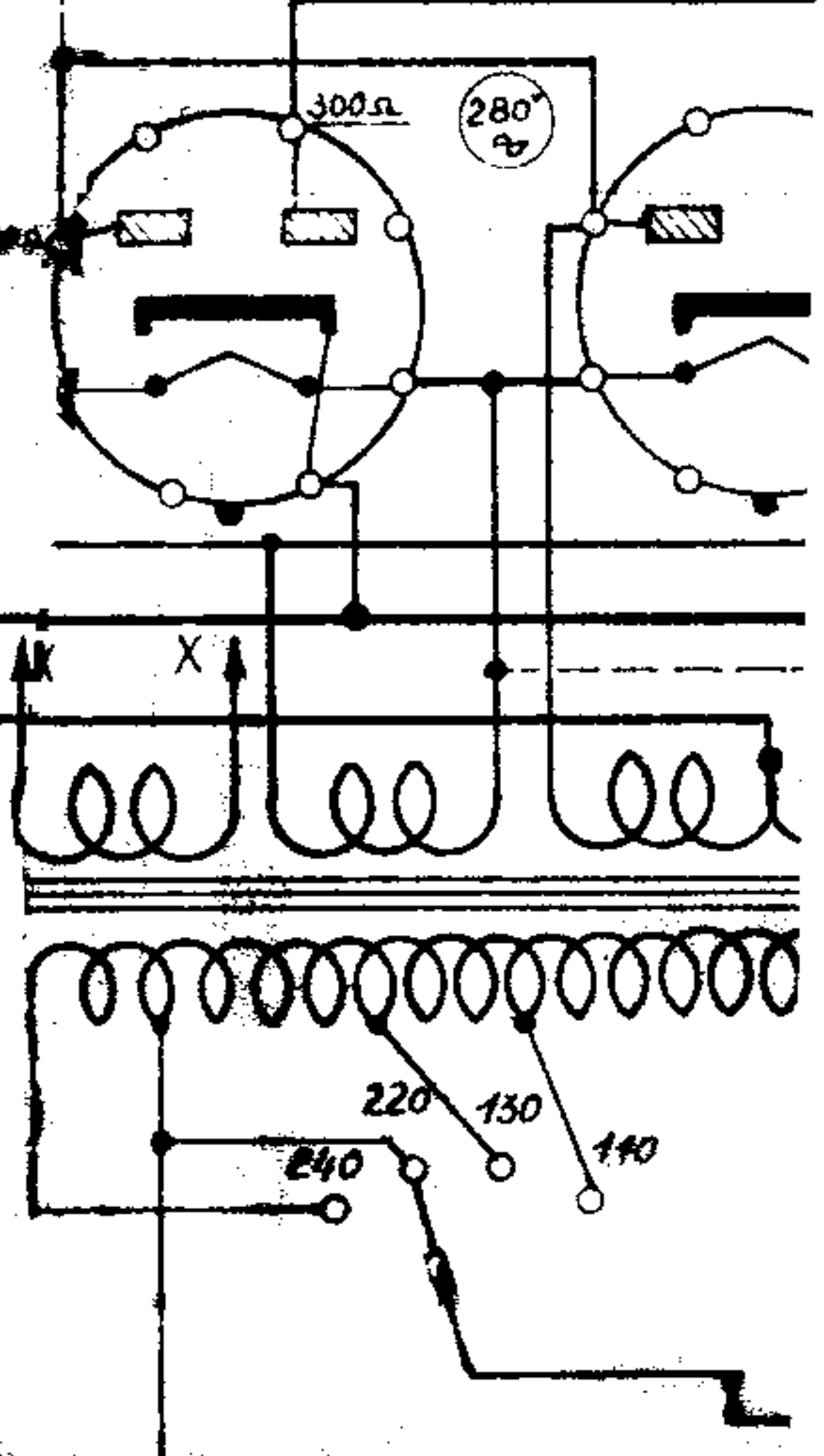
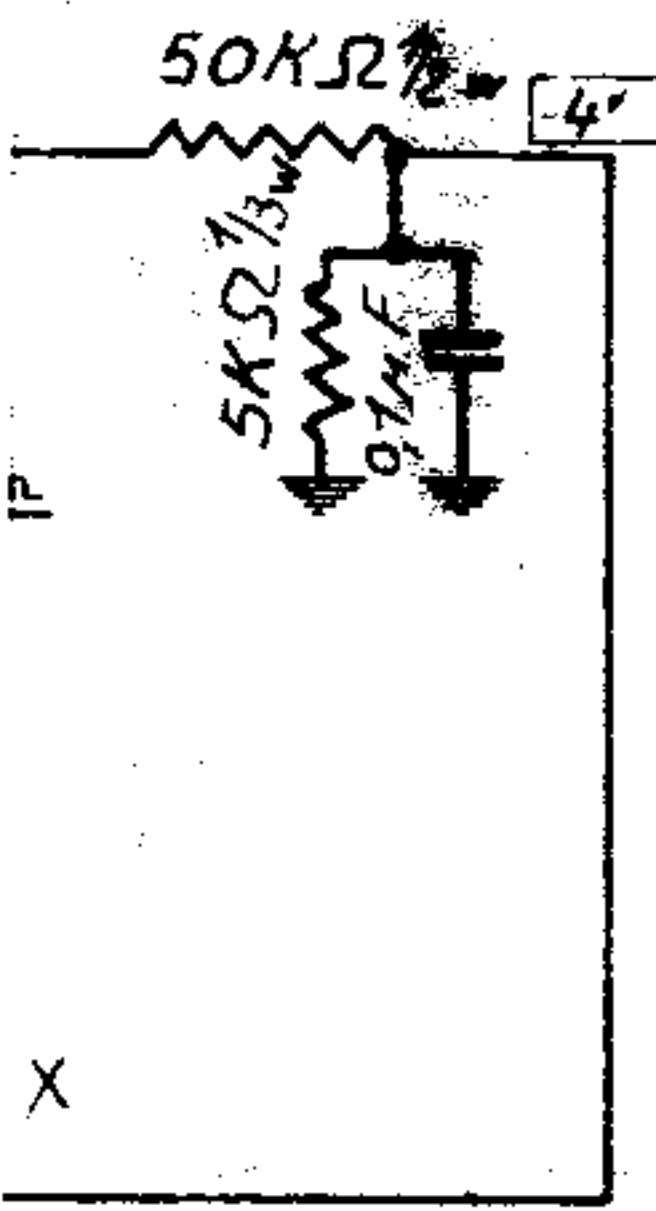
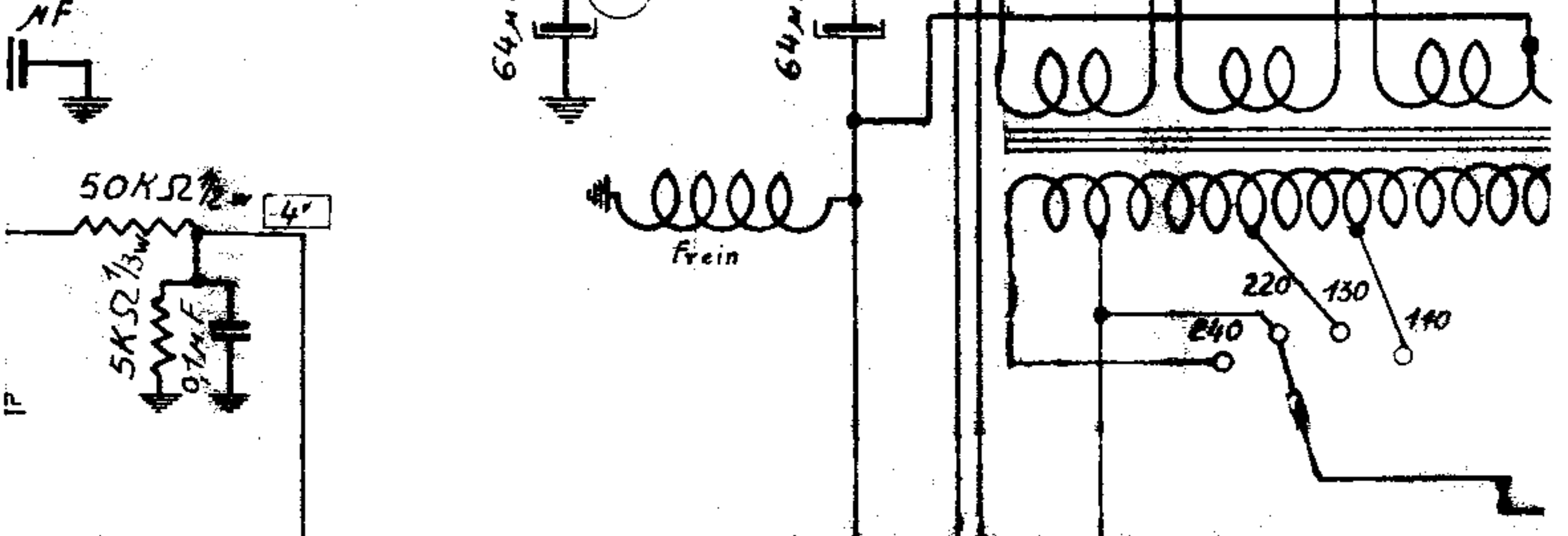
Sc



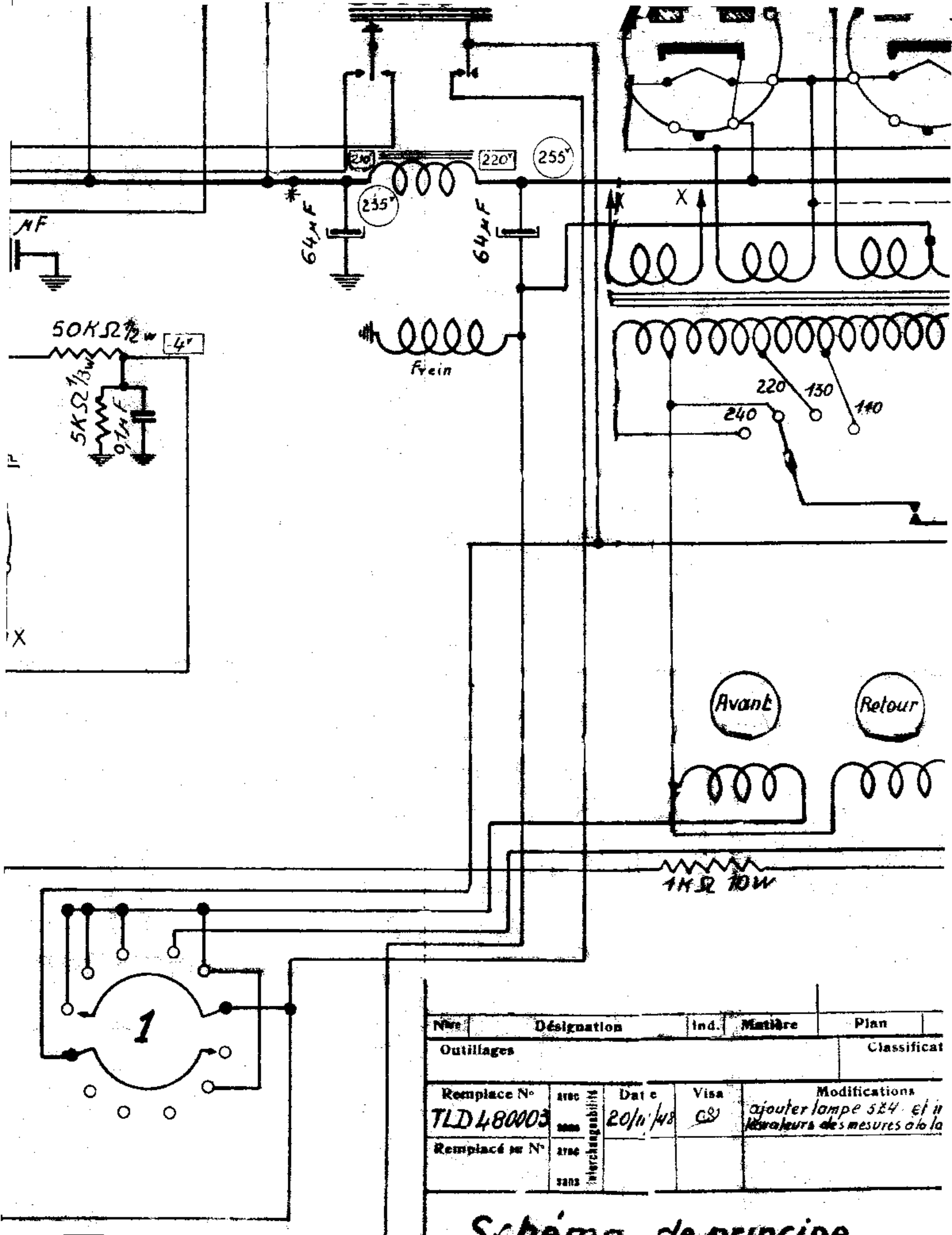
Mesures en positions
 Mesures en positions enregistrement
 Mesures des résistances $\pm 10\%$ par rapport
 H.T. (point *) relié à la masse
 Mesures faites avec un voltmètre de



6X5 6X5
 280V



Avant Retour



Nbre	Désignation	Ind.	Matière	Plan
Outillages				Classificat
Remplace N°	avec	Date	Visa	Modifications ajouter lampe 524 et il réajuste les mesures de la
TLD 480003	sans	20/11/48	CS	
Remplacé par N°	avec			
	sans	interchangeabilité		

Schéma de principe
Sonofil 102.

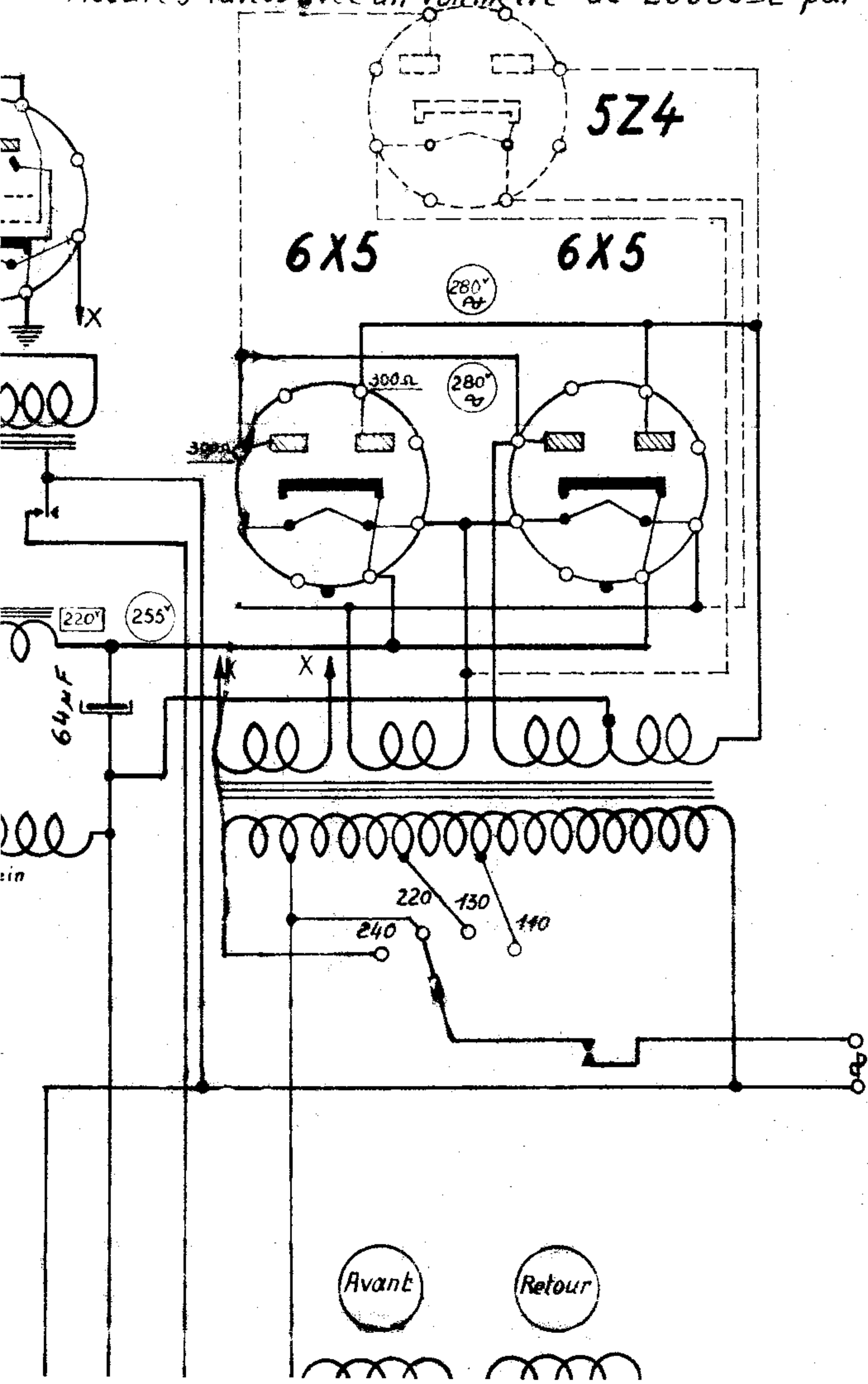
Mesures en position,

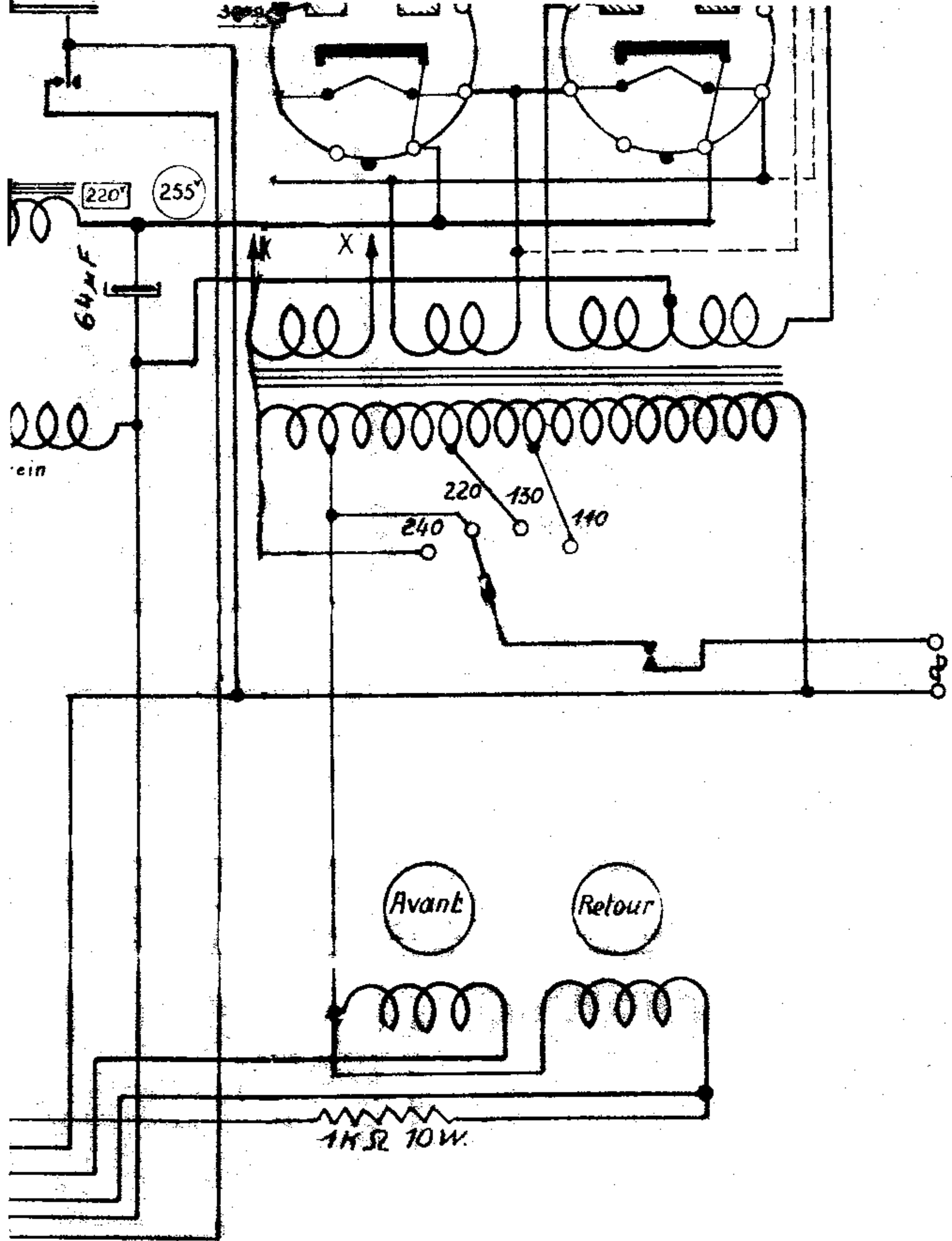
Mesures en position enregistrement

Mesures des résistances $\pm 10\%$ par rapport à la masse et avec

6 H.T. (point *) relié à la masse

Mesures faites avec un voltmètre de 20000Ω par Volt.



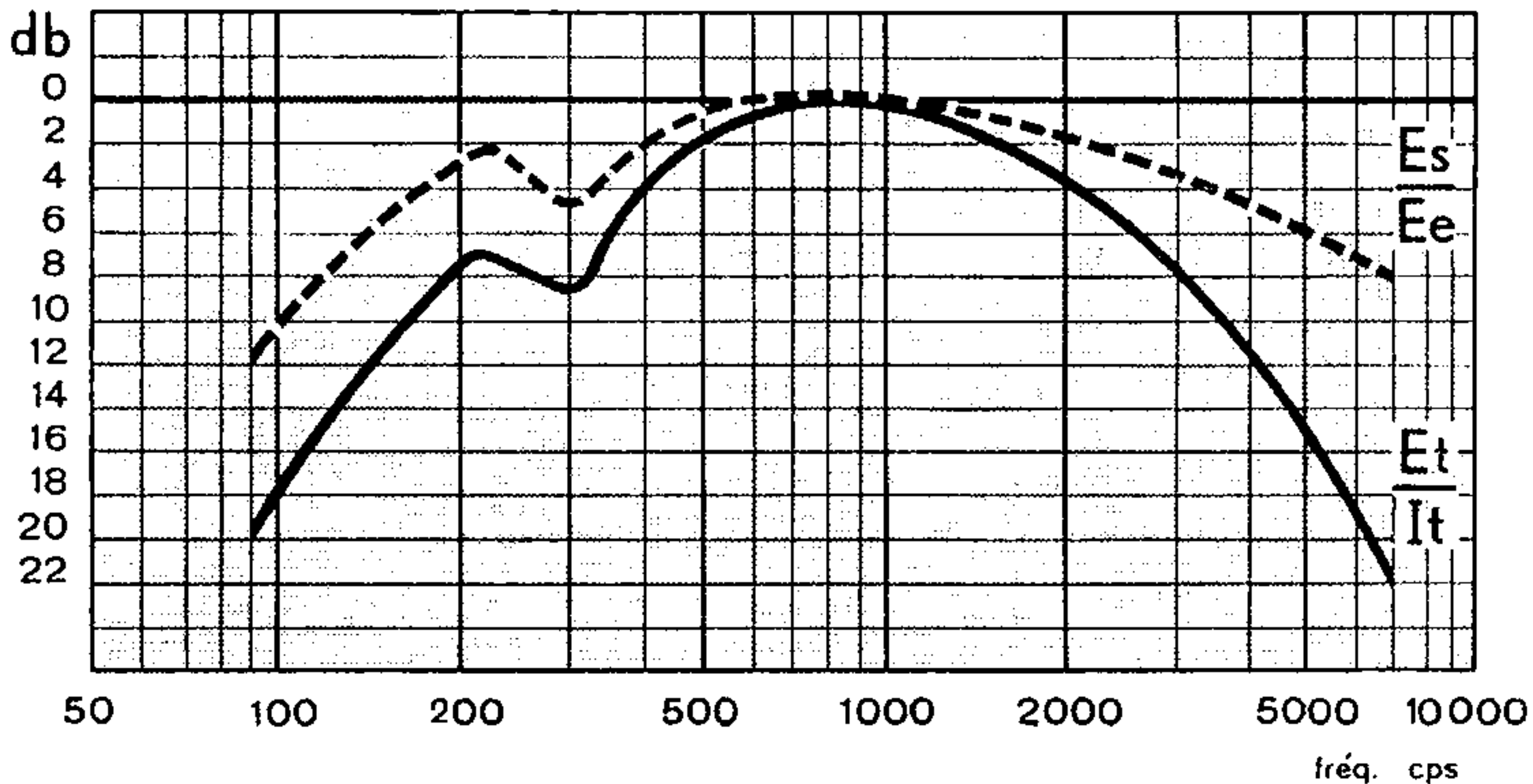


Nbre	Désignation	Ind.	Matière	Plan	Dimensions et modèle	PLI	FR
	Outillages			Classification	N° de pièce		1 ^{re} fabrication
Remplace N°	avec sans	Date	Visa	Modifications	Date	Dessiné	Vérifié
TLD 480003	avec	20/11/48	CS	ajouter lampe 524, et inverser les valeurs des mesures à la lampe 6517			
Remplacé par N°	avec sans					NOR	AP

Schéma de principe
Sonofil 102.

A.C.E.C.
TLD 480003_a

Ech.



————— Courbe de reponse de la tête
 - - - - - Courbe de réponse générale

- E_s ··· tension de sortie du haut-parleur (Reproduction)
 E_t - - - tension aux bornes de la tête (Reproduction)
 E_e = = = tension d'entrée à la prise microphonique (Enregistrement)
 I_t - - - courant dans la tête (Enregistrement)