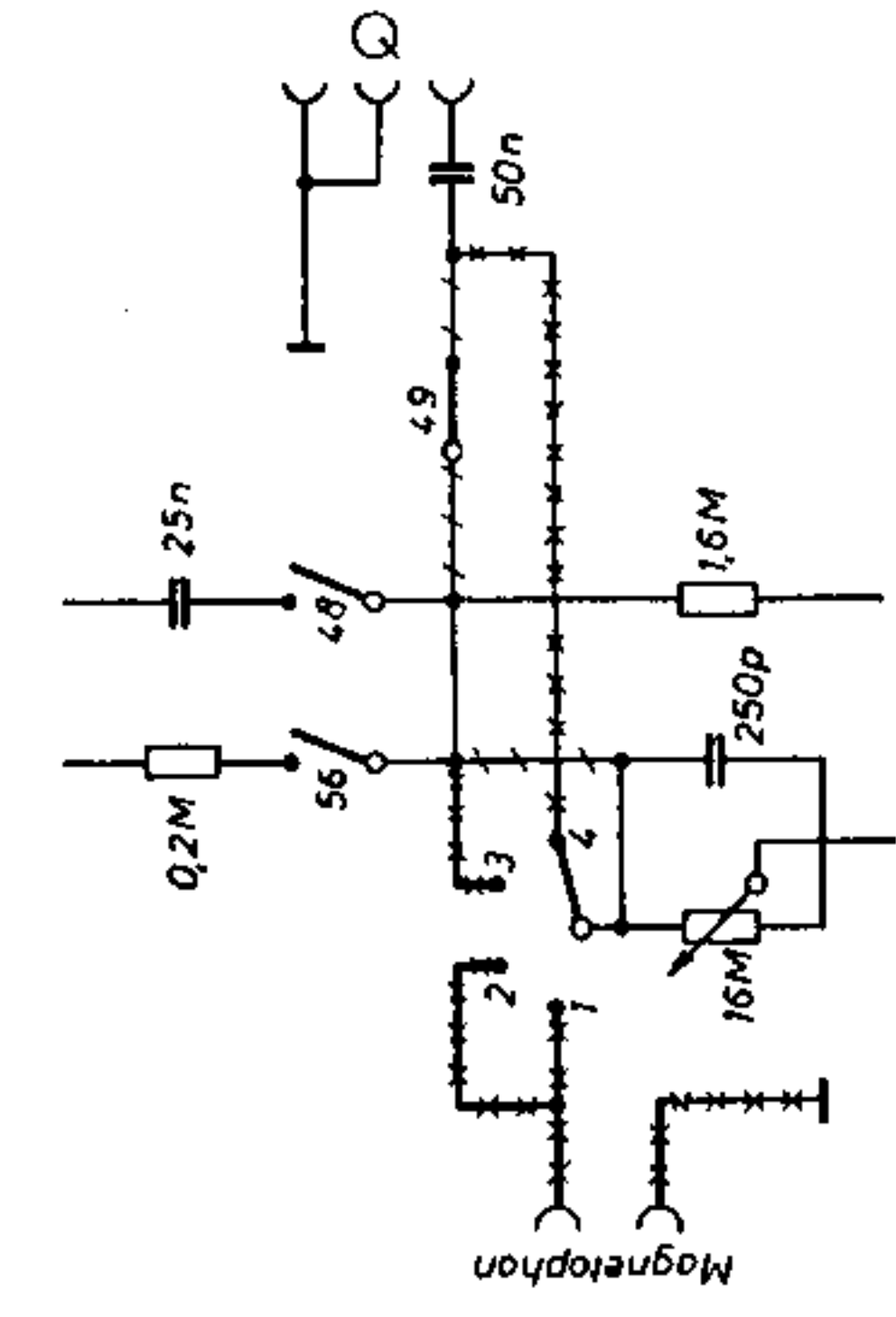
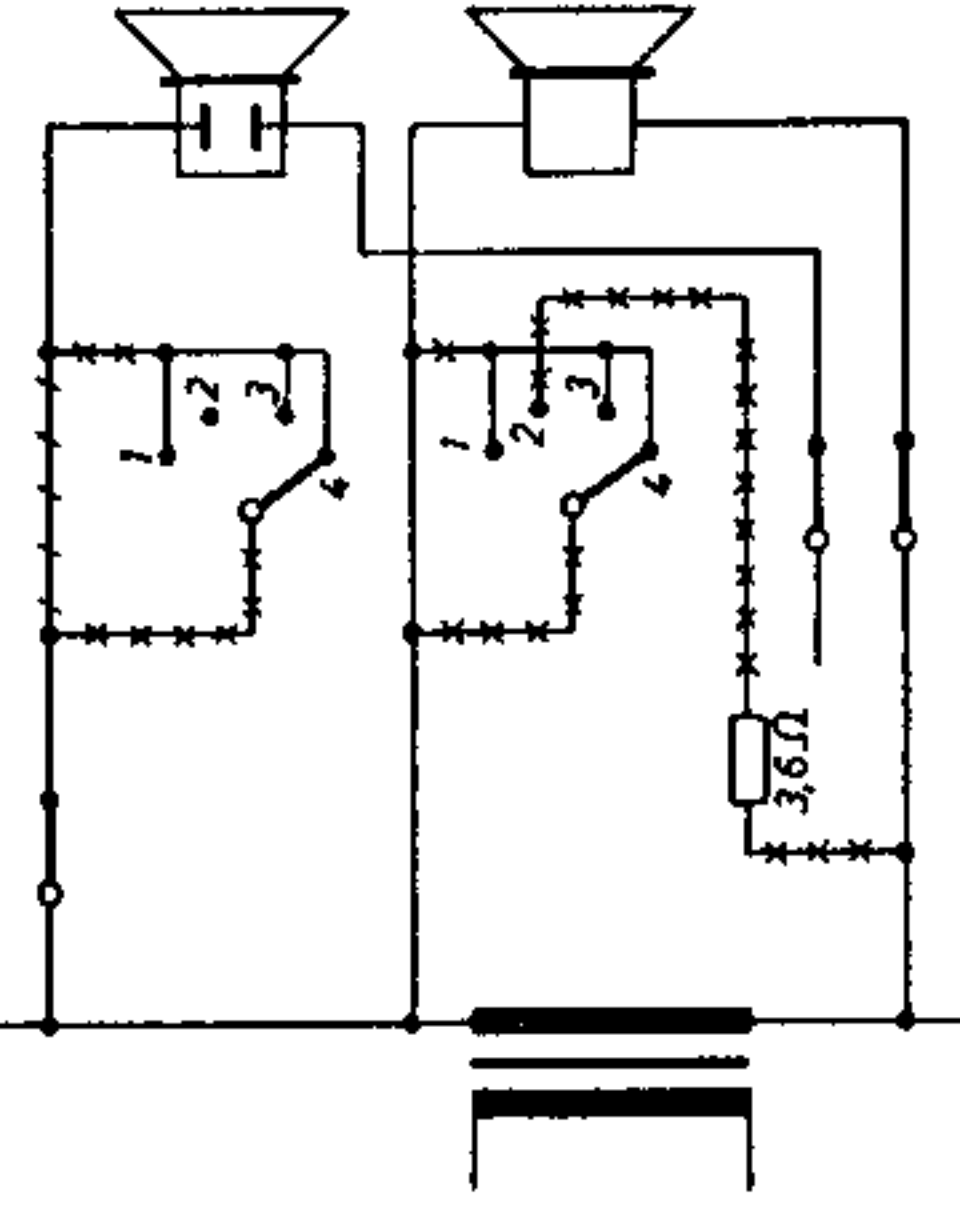


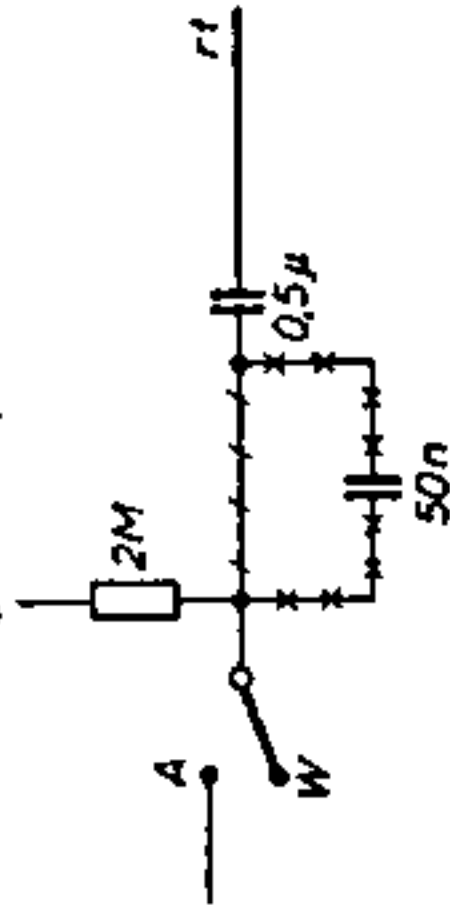
Umschaltung der Aufsprechleitung



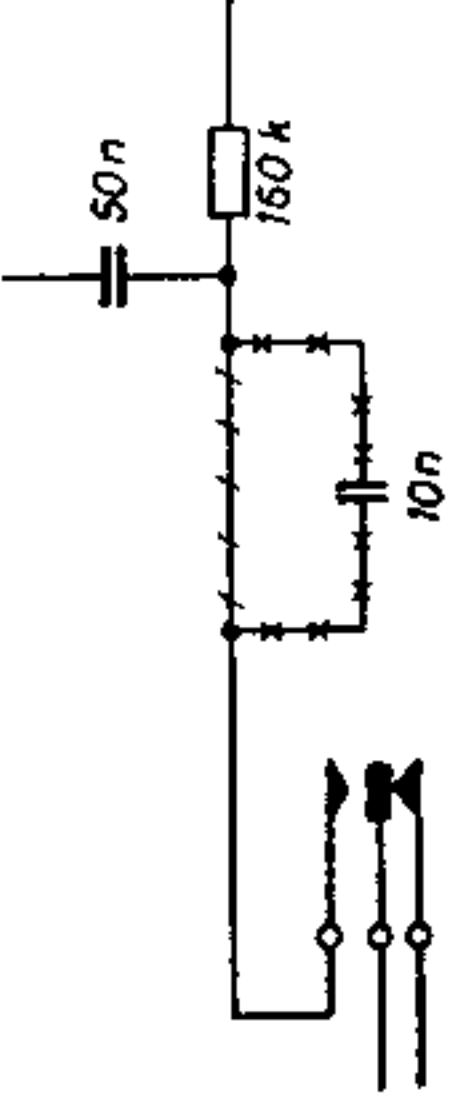
Umschaltung der Wiedergabeleitung



Umschaltung des NF-Kanals



Rundfunk - Chassis: AEG - Super 71

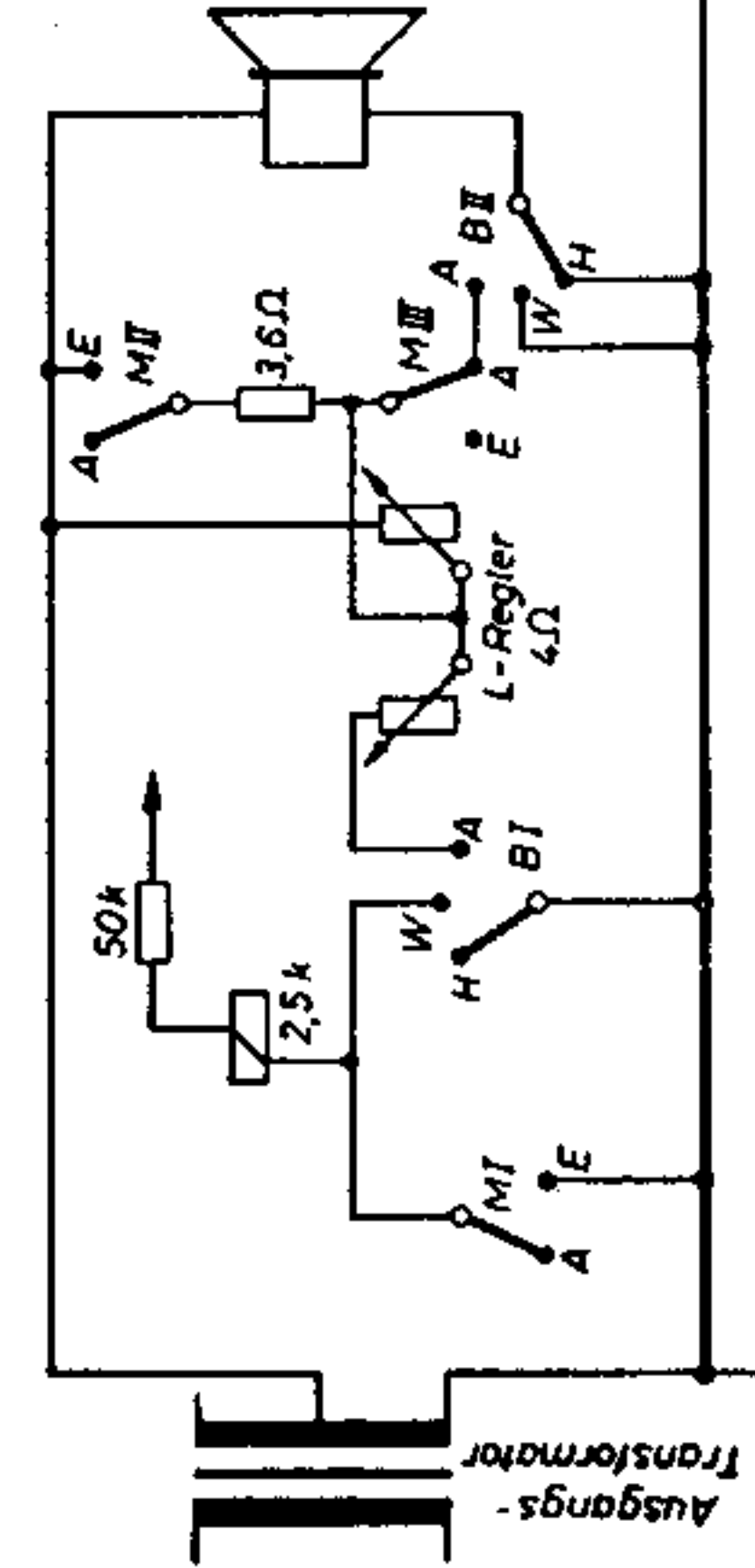


Tonband - Chassis: Magnetophon AW 2

1	Magnetophon - Wiedergabe
2	Mikrofon - Aufnahme
3	Rundfunk + Rundfunk-Aufnahme
4	Plattenspieler - Wiedergabe

--- Leitungen fallen fort  
 -x-x-x-x-x-x-x Leitungen kommen hinzu

Lautsprecher - Umschaltung



M I, II, III = Mikrofonschalter (A = Aus, E = Ein)  
 B I, II = Betriebschalter (A = Aufnahme, H = Hall, W = Wiedergabe)

Empfänger - Chassis = AEG 51 WU

