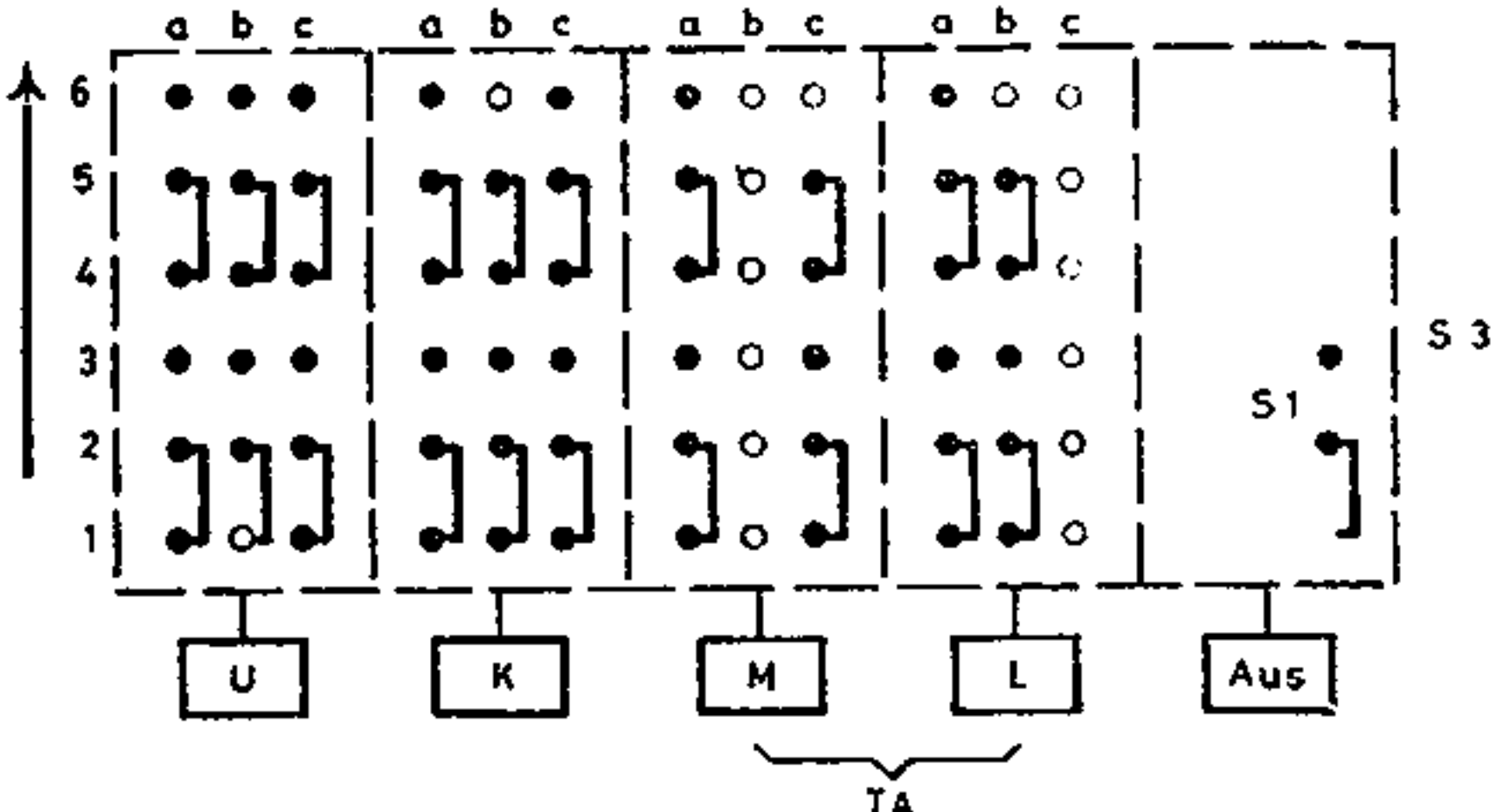
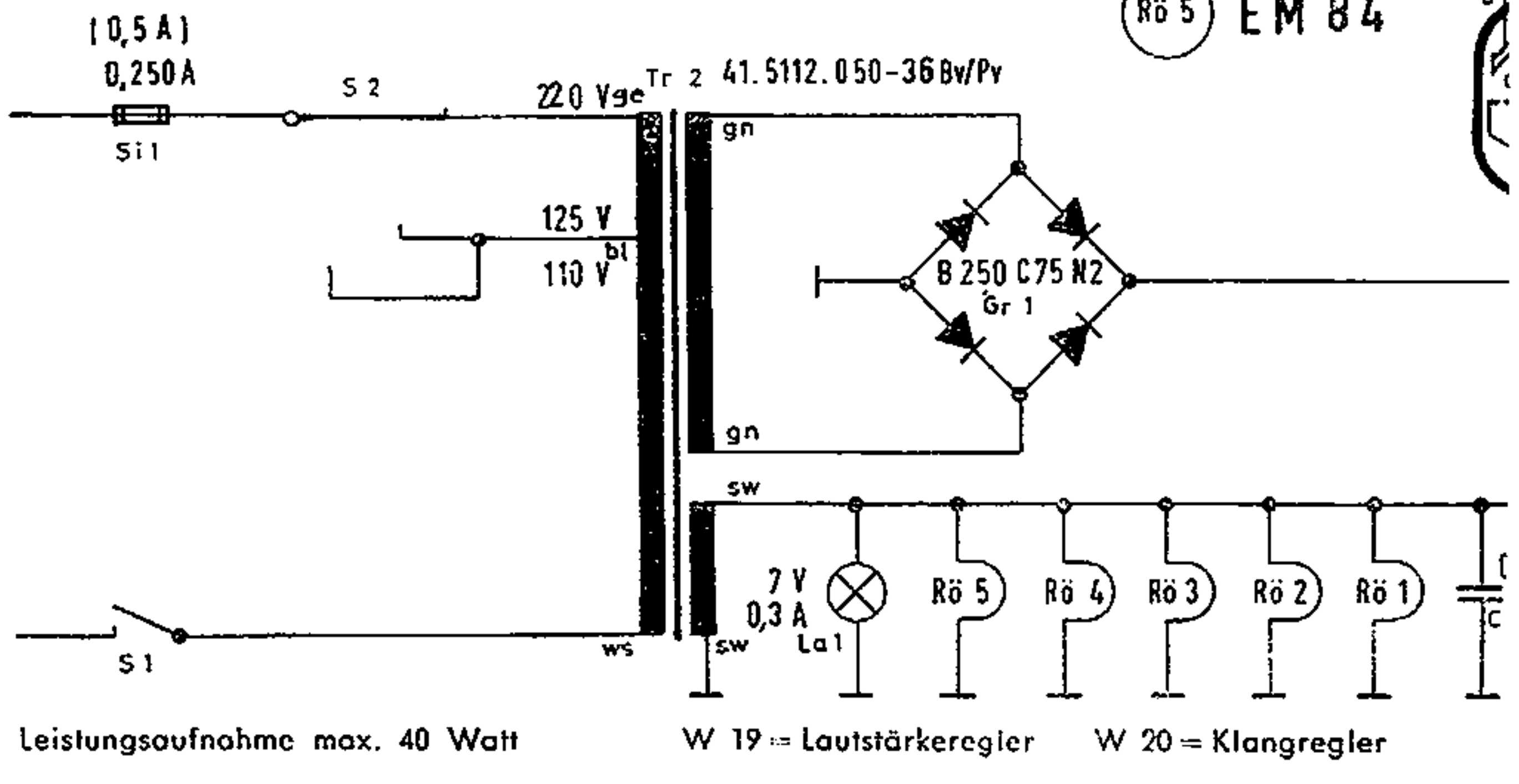
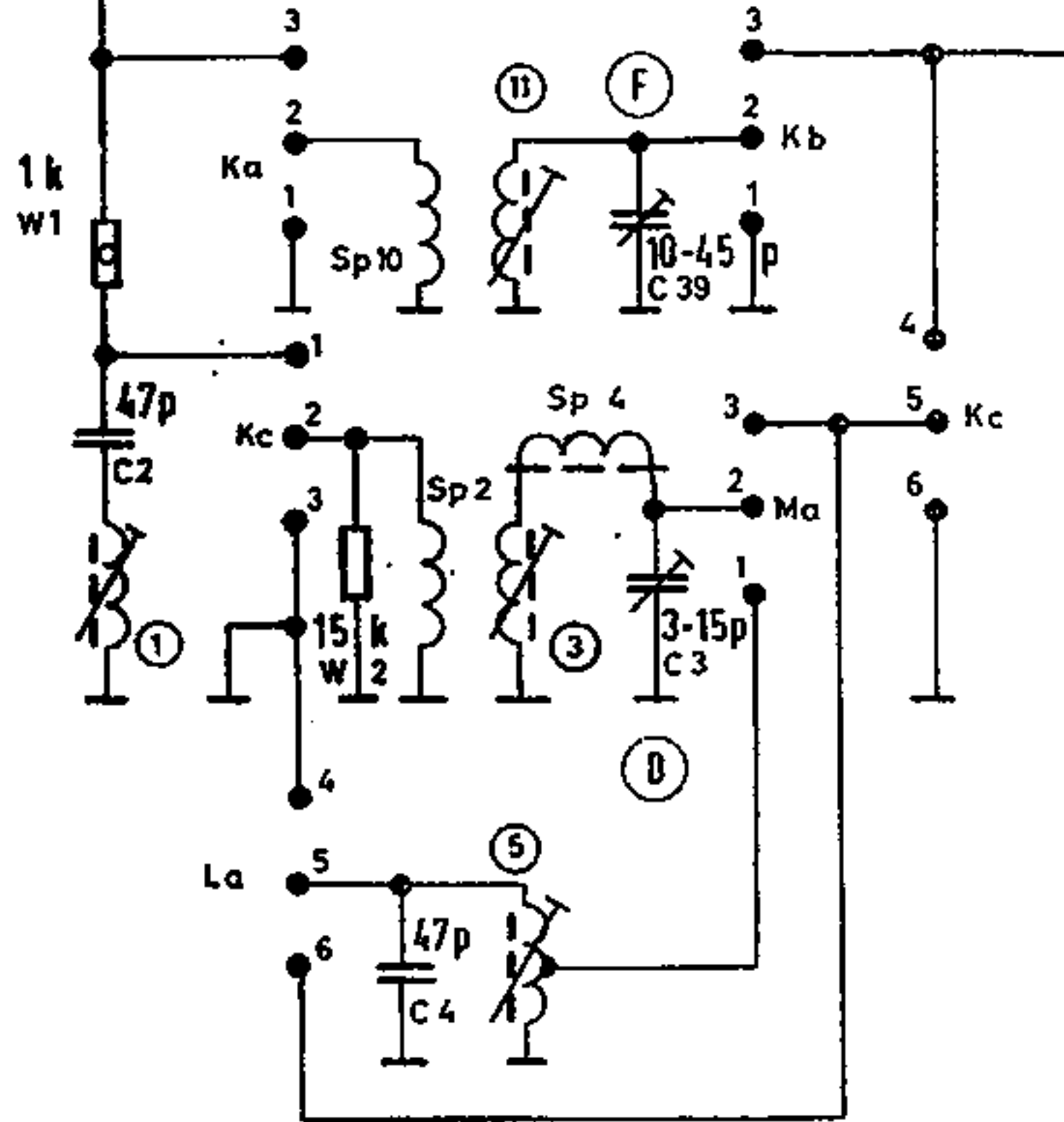
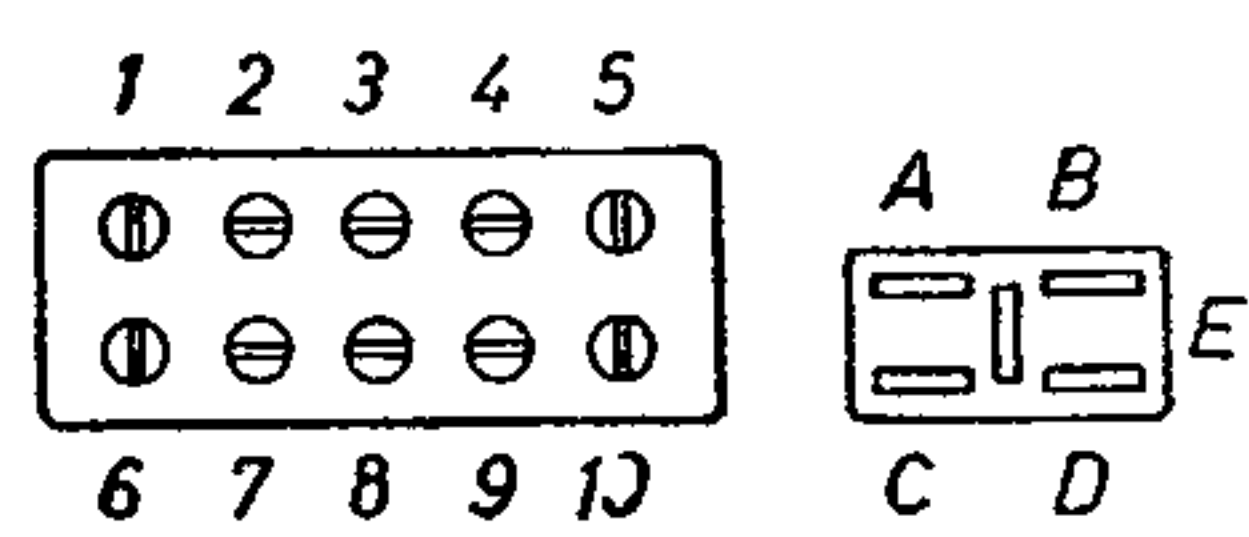


Zeichnungsnummern:
 Bf 1 = 41.5200.065-07 Bv/Pv
 Bf 2 = 41.5200.070-01 Bv/Pv
 Bf 3 = 41.5201.065-02 Bv/Pv
 Bf 4 = 41.5200.070-03 Bv/Pv



Der Tastensatz ist in Ruhestellung gezeichnet. Bei Drücken der einzelnen Bereichstasten bewegt sich der dazugehörige Kontaktstreifen in Pfeilrichtung.



Anschlußplatten des UKW
Eingangs- und Mischteilkästchens

Alle Spannungswerte sind mit einem Instrument 50 k Ω /V gemessen.

Alle Meßwerte sind in Wellenschalterstellung UKW aufgenommen.

	Wellenbereiche
UKW	87,5 - 104 MHz
KW	5,8 - 18 MHz = 51,6 - 16,7 m
MW	515 - 1620 kHz
LW	148 - 358 kHz

ZF: AM = 460 kHz; FM = 10,7 MHz

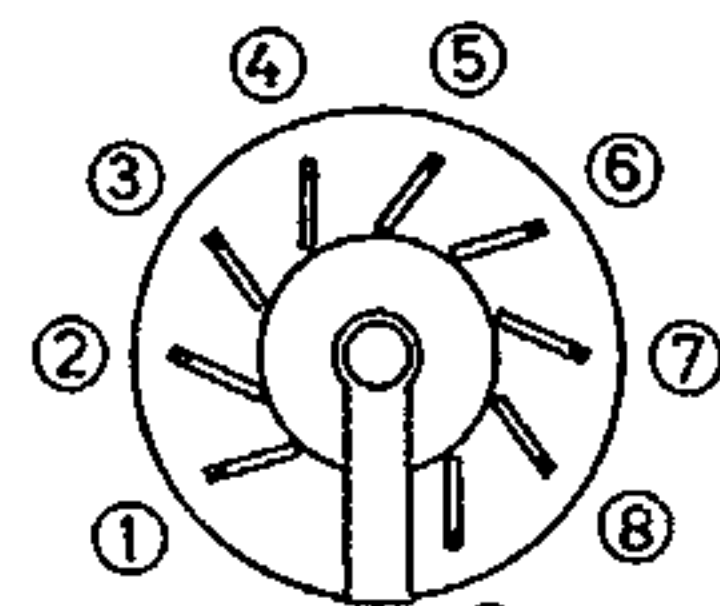
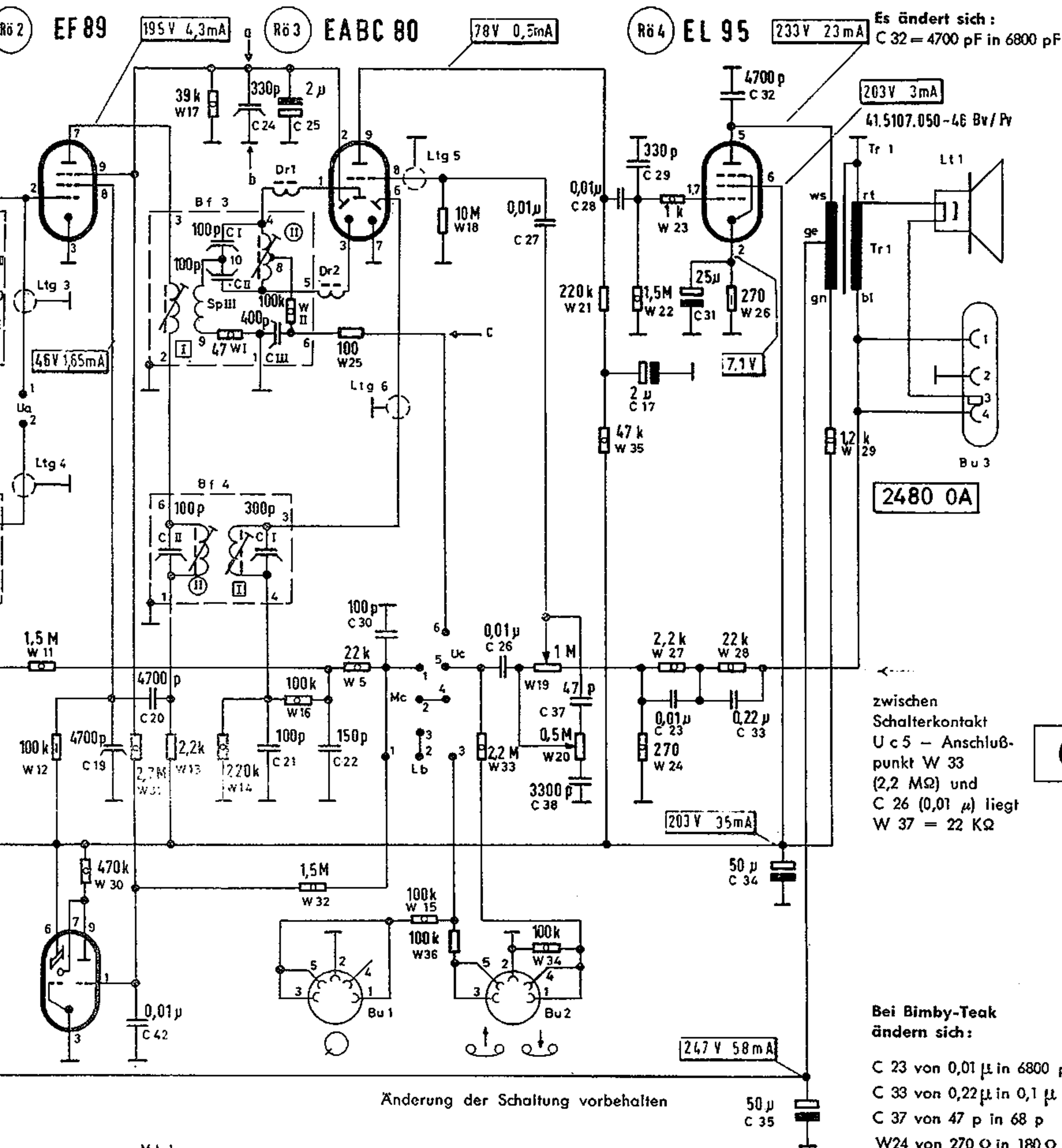
Farbe	1. Ring	2. Ring	3. Ring	4. Ring	
schwarz	0	0			* Toleranz
braun	1	1	0		braun $\pm 1\%$
rot	2	2	00		rot $\pm 2\%$
orange	3	3	000		gold $\pm 5\%$
gelb	4	4	0000		silber $\pm 10\%$
grün	5	5	00000		ohne $\pm 20\%$
blau	6	6	000000		
violett	7	7			
grau	8	8			
weiss	9	9			

Beispiel: 27 k Ω $\pm 10\%$

Farbkennzeichnung und Belastung der Widerstä

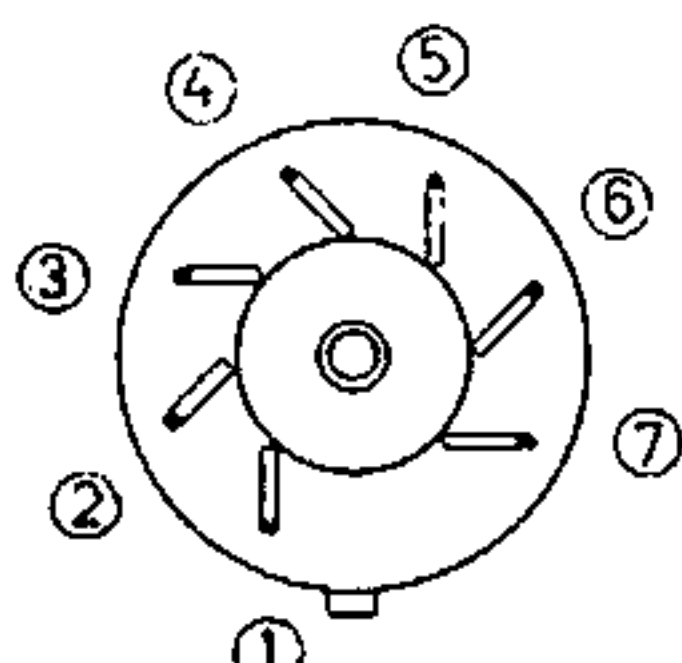
arten für die AEG-Super Bimby Luxus und Bimby Teak

A 34



Pico 9

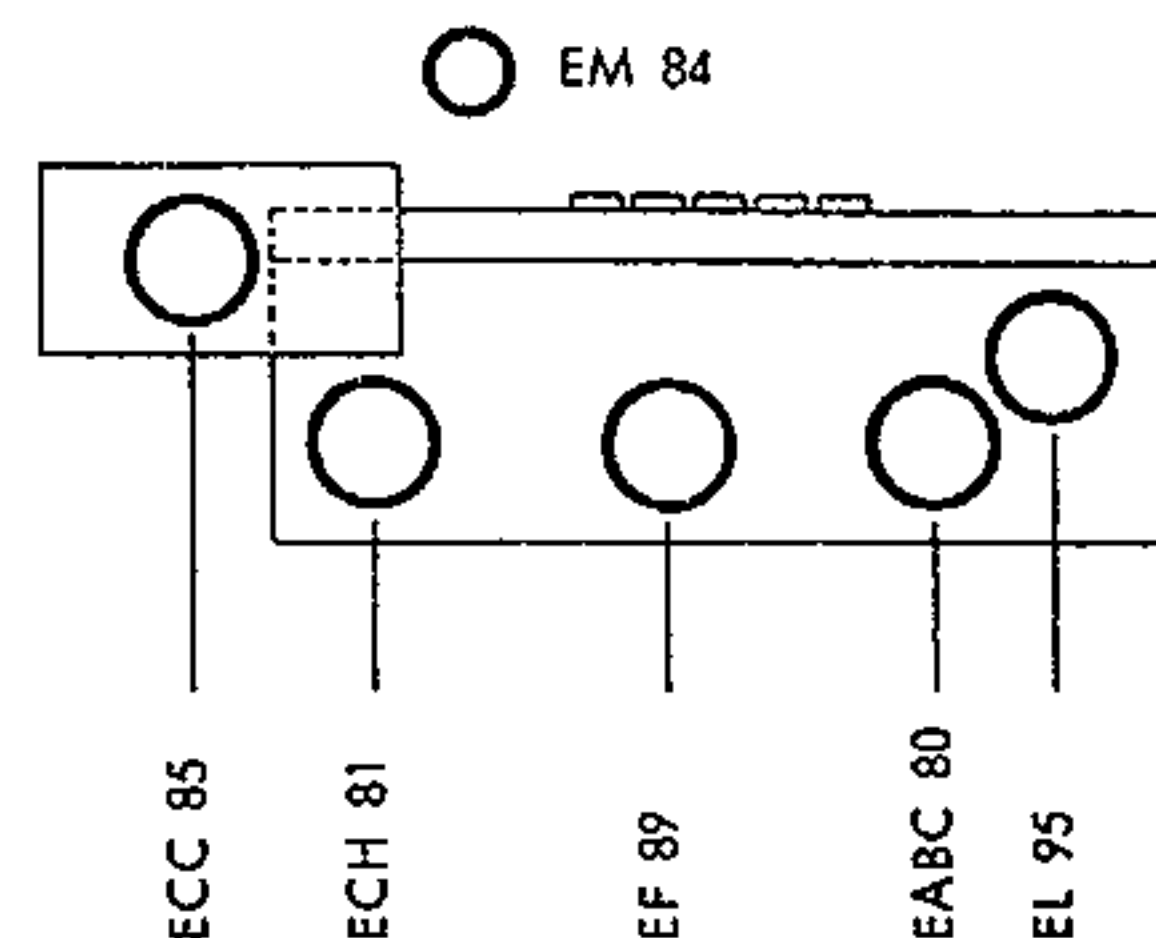
Röhren 601 ① ② ③ ⑤



Pico 7

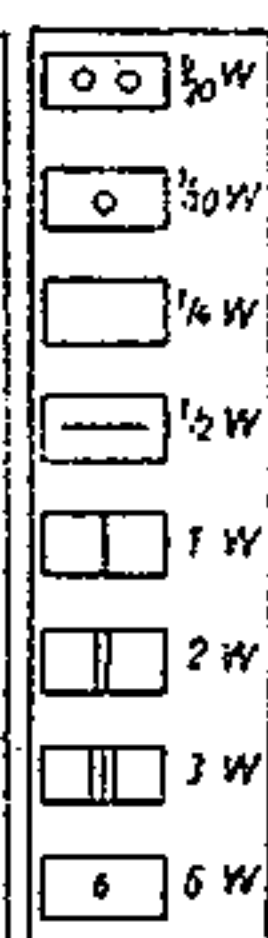
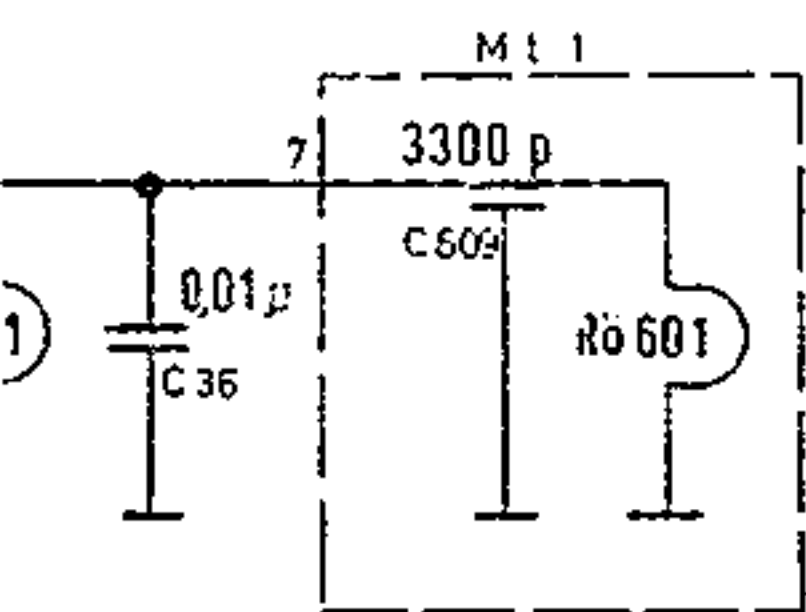
Röhre ④

Röhrenfassungen von unten gesehen

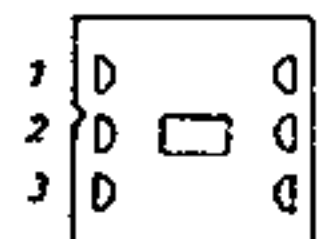


EM 84

1870 2A



○ Bandfilterspule sitzt unten
□ Bandfilterspule sitzt oben



ZF Bandfilter BF 1, BF 2, BF 3 (Radiodetektor) und BF 4
Untersicht

Widerstände

Drehko-Antrieb
Drehko ausgedreht; Zeiger: linker Anschlag

