

# ■ HAROPHONE ■

VERTEGENWOORDIGER:

AMSTERDAMSCHER RADIO-  
ONDERNEMING (W. Brink)

RADIO EN AANVER-  
WANTE ARTIKELEN  
LEVERING VAN COM-  
PLETE TOESTELLEN  
EN ONDERDEELN

AMSTERDAM  
24 VECHTSTRAAT 24 - TELEFOON 27636

THE UNIVERSITY OF CHICAGO

THE UNIVERSITY OF CHICAGO  
LIBRARY  
540 EAST 57TH STREET  
CHICAGO, ILL. 60637

1988

67/2

---

# HAROPHONE

RADIO EN AANVERWANTE ARTIKELEN  
LEVERING VAN COMPLETE TOESTELLEN  
EN ONDERDEELEN

---

BESCHRIJVING EN  
GEBRUIKSAANWIJZINGEN  
DER HAROPHONE  
ONTVANGTOESTELLEN

---

VERTEGENWOORDIGER: \_\_\_\_\_

AMSTERDAMSCHERADIO-ONDERNEMING (W. Brink)  
24 Vechtstraat 24 - AMSTERDAM - Telefoon: 27658

---

## VERKOOPS- VOORWAARDEN:

---

1. De levering geschiedt franco Amsterdam. ☐  
Emballage wordt tegen kostprijs berekend en bij franco retourzending voor 2/3 der gefactureerde waarde gecrediteerd. ☐

---

  2. Alle goederen reizen voor rekening en risico van den koper; indien geen verzendingswijze is overeengekomen, wordt deze door ons bepaald. ☐

---

  3. Alle offerten zijn vrijblijvend. ☐

---

  4. Reclames moeten binnen 14 dagen worden ingediend. Storingen veroorzaakt door onoordeelkundige behandeling, of andere omstandigheden buiten onze schuld, zijn nooit in de garantie begrepen. ☐

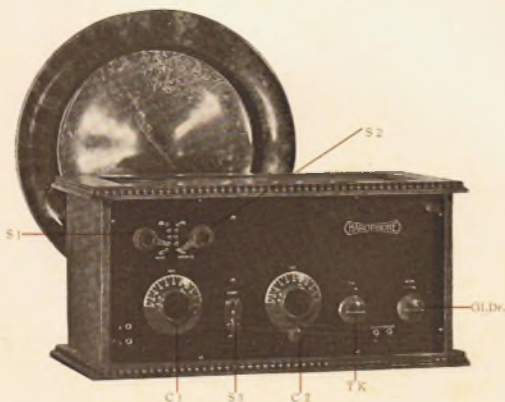
---

  5. Bij onbekendheid van den koper wordt onder rembours geleverd, tenzij voldoende referenties ten onzen genoegen verstrekt worden. ☐

---

  6. Bij bestelling wordt aangenomen, dat de koper met deze verkoopsvoorwaarden accoord gaat. ☐
- 





HAROPHONE (Type I)

De „Harophone”, type I, met ingebouwde lampen en spoelen is een zeer gevoelige ontvanger, uitgevoerd met één hoog frequent, één detector en twee lampen laag frequent.

De geluidsterkte en natuurgetrouwe reproductie van muziek en gesproken woord zijn een gevolg van de juiste keuze en opstelling der onderdeelen.

Een *krachtige, zuivere en storingsvrije* ontvangst wordt door ons van ieder omroepstation van eenige betekenis gewaarborgd.

Het toestel bezit een selectiviteit, zooals men gewoonlijk bij andere ontvangers, zelfs met allerlei extra afstembare kringen, slechts met moeite weet te bereiken.

**PRIJS, zonder toebehooren . . . . f 120,-**

De complete installatie bestaat uit:

Toestel „Harophone”, type I . . . . . f 120,-

Toebehooren:

4 beproefde Philips' lampen A430, A425,  
A409, B403 . . . . . „ 23,-  
1 Varta Accu, 27 Ampère uren . . . . . „ 11,-  
1 Anodebatterij „Hellesens”, 120 Volt . . . . . „ 13,-  
1 Roosterbatterij „Pertrix”, 22½ Volt . . . . . „ 3,-

**Totaal . . . . . f 170,-**

Inplaats van de anodebatterij is echter een plaatstroomapparaat te prefereeren. Dit apparaat, hetwelk op het lichtnet wordt aangesloten — stroomverbruik nihil — verzekert U een voortdurend constante anodespanning en is aanmerkelijk economischer dan het van tijd tot tijd vernieuwen der anodebatterij. Dit kunnen wij U dan ook warm aanbevelen.

De meerprijs hiervan bedraagt voor:

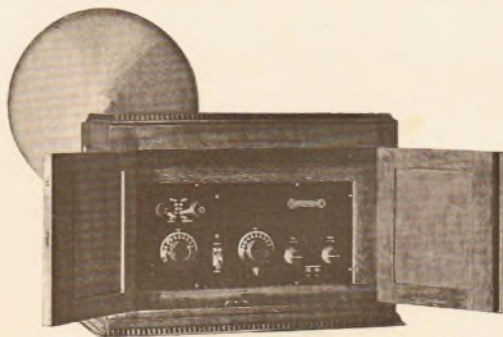
Haro plaatstroomapparaat . . . . . f 30,-  
Philips . . . . . „ 42,-  
Transforma . . . . . „ 32,-

De prijs der „Harophone”, type I, bedraagt dus meteen „Haro”plaatstroomapparaat en de overige toebehooren,

**TOTAAL . . . . . f 200,-**

LUIDSPREKER NAAR KEUZE





**HAROPHONE (Type II)**

De „Harophone”, type II, is overeenkomstig type I, met uitzondering van de kast, welke van deurtjes is voorzien.

**Prijs, zonder toebehooren  
f 145,-**

---

De „Harophone”, type III, tevens normale uitvoering, doch met onderkast.

**Prijs, zonder toebehooren  
f 160,-**

---



**HAROPHONE**  
(type III)

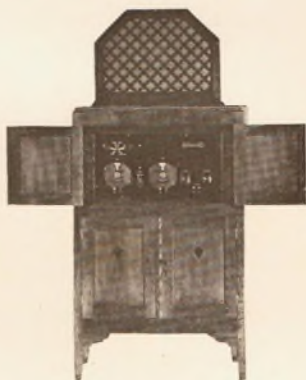
## De „HAROPHONE“, type IV

is van het allerbeste materiaal samengesteld. (Voor het aanzien der frontplaat, zie type V.

---

**Prijs, zonder toebehooren en met normale kast . . . . . f 150,-**

---



HAROPHONE (type V)

De „Harophone“, type V, samengesteld als type IV, doch met onderkast.

---

**Prijs, zonder toebehooren . . . . . f 200,-**

---





**HAROPHONE (type VI)**

De „Harophone”, type VI, eveneens van het allerbeste materiaal samengesteld en gebouwd in Queen Anne kast

**Prijs, zonder toebehooren . . . f 225,-**

**De „HAROPHONE POPULAIR”**

Het goedkoopste vierlampsapparaat van DEGELIJK Ned. Fabrikaat

is een zeer goede ontvanger in minder kostbare uitvoering en in tegenstelling met de overige types met twee uitwisselbare spoelen; de afstemming der antenne geschiedt echter met behulp van twee schakelaars.

De uitvoering is eveneens met één hoog frequent, één detector en twee lampen laagfrequent.

Geen hinderlijke, storende stations. — Geen vervorming van geluid. — Gelijke versterking voor alle frequenties.

**Prijs, zonder toebehooren . . . f 80,-**

De GARANTIE is overeenkomstig de overige types.



## De Harophone KORTE GOLF ONTVANGER (type 1a)

Door het tot stand komen der telefoonverbinding Holland—Indië is er een behoefte ontstaan aan Korte Golf Ontvangers, welke bij zeer eenvoudige bediening luidsprekerontvangst geven. Onze „K. G. O.” beantwoordt in alle opzichten aan deze eischen. Het hierboven afgebeelde type bestaat uit een aperiodisch gekoppelde antennekring, een afstembare roosterkring en terugkoppelspoel met parallel condensator, welke laatste op de ultra korte golven groote diensten kan bewijzen. Vanaf 5 Meter genereert het toestel zeer gemakkelijk, terwijl het toestel voor alle golflengten kan worden gebruikt. Het toestel is van binnen geheel met koper afgeschermd; de condensator heeft een vertraging van 1 : 360.

### De prijs bedraagt voor :

Type Ia	2 lampen, één Det. en één L.F. incl. lampen . . . . .	<b>f 100,-</b>
„ IIa	3 lampen, één Det. en twee L.F. incl. lampen . . . . .	<b>f 120,-</b>
„ IIIa	4 lampen, één Det. en drie L.F. incl. lampen . . . . .	<b>f 140,-</b>

### Eventueel hierbij verkrijgbaar :

Een stel Solonoïd spoelen	5 - 75 Meter	f 8,50
„ „ Basket	75 - 200 „	„ 3,50
„ „ „	200 - 2000 „	„ 6,50

## OPSTELLING EN BEDIENING:

Aan de achterzijde der Toestellen bevindt zich een eboniëten strip gemerkt:



### ANTENNE

Afhankelijk van de grootte der Antenne wordt deze aan de voorzijde verbonden met één der contacten *L* of *K*. Voor korte golf steeds met *K* te verbinden.

### AARDE

Deze wordt op de achterstrip verbonden met contact *A*.

### ACCU

Deze wordt door een dubbelsnoer, voorzien van twee enkelpolige stekkers, verbonden met de overeenkomstig gemerkte bussen op de strip; de polen der accu zijn aan de voorzijde van het glas gemerkt.

### ANODESPANNING

Gebruikt men een anodebatterij, zoo verbindt men de plus- en min-pool aan de overeenkomstige bussen, gemerkt *H S*, terwijl een derde verbinding wordt gemaakt van plus 60 met de gewenschte spanning (zegge 60 Volt) op de batterij.

Gebruikt men een plaatstroomapparaat, dan worden de bussen gemerkt + en — *H S* verbonden met de plus- en min-pool op het plaatstroomapparaat. De tweede klem van dit apparaat gemerkt *plus DET*, wordt dan verbonden met + 60, terwijl de koperen of vernikkelde klem aan aarde kan worden gelegd, om eventueel optredende bromtonen te vermijden.

ALVORENS HET PLAATSTROOMAPPARAAT



AAN TE SLUITEN, GELIEVE MEN DE

BIJGAANDE INSTRUCTIES TE LEZEN:



### ROOSTERSPANNINGBATTERIJ

Drie draadjes komen door de ebonieten strip, waarop de lampen zijn gemonteerd. Deze zijn gemerkt: Plus, I en — II; de Plus, het roode stopje, wordt verbonden met de bus gemerkt plus, I wordt 1 tot 2 busjes van de eerste af geplaatst (een en ander afhankelijk van de soort lamp) en het stopje 3 wordt in het busje gemerkt — geplaatst.

### SCHAKELAARS

Op de frontplaat bevinden zich links boven twee schakelaars. De linker, S1, dient voor de antenneafstemming, met den rechter, S2, regelt men kracht en selectiviteit.

Voorts een schakelaar, S3, voor korte en lange golven. De stand naar boven is die voor de korte golf.

Indien men nu op lange golf wil luisteren, wordt bijv. S1 op contact 4 à 5, S2 op 3 of 4 en S3 op *lang* geplaatst. Voorts stemt men met de condensatoren C1 en C2 nauwkeurig bij.

TK wordt dan eerst iets naar rechts gedraaid. Dit is een condensator van geringe capaciteit, waarmee men de terugkoppeling regelt. Voor lange golven, dus voor de krachtige stations is dit niet altijd noodzakelijk. Bij het zoeken op korte golven zal bij het draaien der condensatoren C1 en C2 een interferentietoon met de draaggolf van het zendstation optreden. Na instelling op deze interferentietoon komt bij het terugdraaien van het knopje TK alleen telefonie door terwijl C1 en C2 nog even worden nagesteld.

Alvorens men gaat luisteren wordt de gloeidraadweerstand, Gl.Dr., geheel naar rechts omgedraaid en het plaatstroomapparaat ingeschakeld. Houdt men op zoo wordt eerst het plaatstroomapparaat uitgeschakeld en daarna wordt Gl.Dr. naar links omgedraaid. De luidspreker wordt verbonden met de bussen, gemerkt L S.

Op de ebonieten strip in het toestel bevindt zich rechts een schakelaar. Luistert men op 4 lampen, zoo is deze uitgetrokken. Gaat men op drie lampen over, dan drukt men dit knopje naar beneden en wordt de luidspreker aan de achterzijde verbonden aan de bussen, gemerkt TEL.

### OPMERKINGEN

De frontplaat dient men stofvrij te houden, alsmede de binnen- en achterplaat. Plaats het toestel niet in de zon of direct bij de kachel of centrale verwarming.

WENSCHT U ZELF UW ACCU TE LADEN. zoo kunt U gebruik maken van een **GELIJKRICHTER**, waarmee U met weinig kosten zelf Uw accu kunt onderhouden.

Prijs compleet:

Harophone Gelijkrichter, compleet	f	<b>22,50</b>
Philips'	"	<b>29,50</b>
Transforma	"	<b>24,00</b>

De accu is ontladen, zoodra de voltmeter 3,6 Volt aanwijst indien de lampen branden. Gedurende de lading loopt de spanning der accu op tot 5,2 Volt. De lading wordt beëindigt als de spanning circa 1 uur 5,2 Volt heeft bereikt en gasballetjes in het zuur opstijgen.

De vloeistof moet steeds 1 cm. boven de platen staan, anders moet men bijvullen met gedistilleerd water. Men dient van tijd tot tijd de klemmen der accu schoon te maken met sodawater, daarna af te drogen en insmeren met vaseline.

Mocht men eensklaps niets hooren, zoo dient niet direct de fout in het toestel te worden gezocht, doch men controleere eerst alle draden, lampen en plaatstroom-apparaat, accu, luidspreker, antenne en aardverbinding. Indien men steeds 1 A 415, welke als 1e, 2e en 3e lamp gebruikt kan worden en 1 B 403, zijnde de eindlamp, in reserve houdt, zoo kan men deze direct onderzoeken.

### STORINGEN

Onze storingsdienst is steeds gereed U te helpen. Bij noodzakelijke opzending van het toestel naar de fabriek zijn de vervoerkosten voor rekening van den eigenaar.

In de voornaamste plaatsen zorgen onze agenten voor technisch onderricht en assistentie.

Onderzoeken, welke op verzoek geschieden of buiten de garantie vallen, worden volgens vast tarief, en wel f 1,50 per uur, in rekening gebracht.

### GARANTIE-BEWIJS

Bij ieder apparaat wordt door de fabriek een garantiebewijs verstrekt, waarin gedurende 2 jaar na datum daaronder vermeld, een goede werking wordt gegarandeerd.

Deze garantie is slechts geldig, vermits bij niet goed functioneeren het toestel franco wordt geretourneerd en de door ons aangebrachte zegels onverbroken zijn en het toestel bij het uitpakken uitwendig onbeschadigd is.

Op lampen, batterijen en snoeren kan nimmer garantie worden gegeven, daar deze aan normale slijtage onderhevig zijn.



